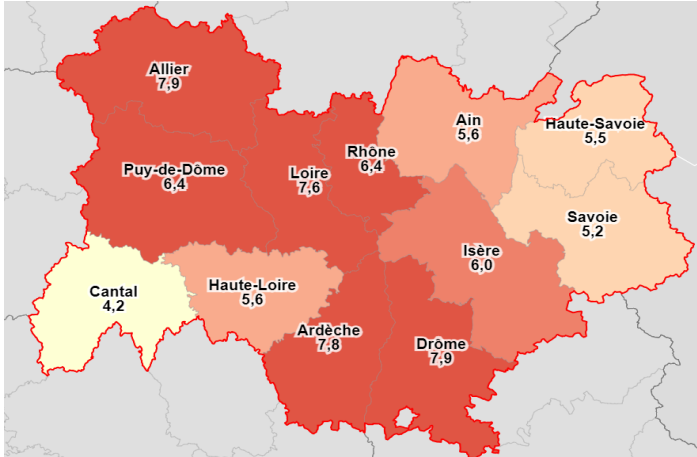


**Auvergne-Rhône-Alpes : 6,3%**



Source : INSEE - Taux de chômage localisé

Selon l'Insee, le taux de chômage du 2e trimestre 2024 en Auvergne-Rhône-Alpes (6,3%) diminue de 0,1 point sur un trimestre comme en France métropolitaine (7,1%).

Le taux de chômage est à la baisse sur un trimestre en Ardèche et Savoie (-0,2 point) ainsi que dans l'Ain, la Drôme, l'Isère, le Puy-de-Dôme, le Rhône et la Haute-Savoie (-0,1 point). Il stagne dans les autres départements.

Sur un an, le taux de chômage régional est en hausse de 0,1 point, comme au niveau national. Il est stable dans trois départements seulement (Ardèche, Drôme, Haute-Loire), en hausse ailleurs, jusqu'à 0,3 point dans la Loire et la Haute-Savoie.

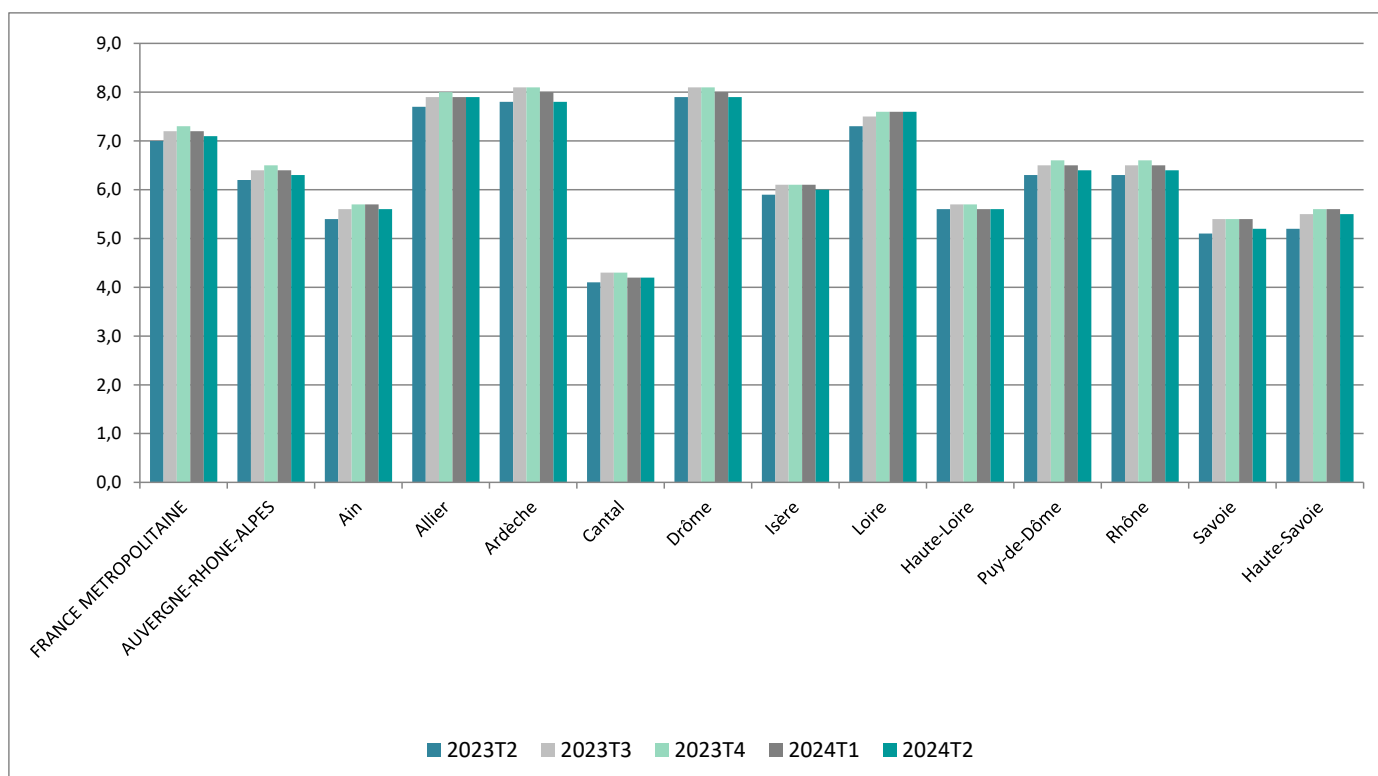
Le taux de chômage régional du 2e trimestre 2024 (6,3%) est plus faible que celui du 4ème trimestre 2019 (7,1%), qui a précédé la crise sanitaire. Le taux de chômage régional baisse de 0,8 point comme en France métropolitaine. Sur cette période, le taux de chômage est en baisse dans tous les départements. L'évolution oscille entre -0,4 point dans l'Ain et -1,1 point en Ardèche.

La région Auvergne-Rhône-Alpes se situe au 3ème rang des régions qui présentent les taux les plus faibles de France métropolitaine, derrière les régions Pays de la Loire (5,8%) et Bretagne (5,9%). C'est dans les Hauts-de-France (9,0%) et en Occitanie (8,7%) que le taux de chômage est le plus élevé.

### Définition du taux de chômage

Le taux de chômage est le pourcentage de chômeurs dans la population active (qui regroupe les actifs occupés et les chômeurs). Un chômeur au sens du Bureau international du travail (BIT) est une personne en âge de travailler (c'est-à-dire ayant 15 ans ou plus) qui n'a pas travaillé, ne serait-ce qu'une heure, au cours de la semaine de référence, est disponible pour travailler dans les deux semaines et a entrepris des démarches actives de recherche d'emploi dans le mois précédent (ou a trouvé un emploi qui commence dans les trois mois).

Taux de chômage par département sur les 5 derniers trimestres (source : Insee)



Source : Insee, taux en %, CVS

Libellé	2019T4	2023T2	2024T1	2024T2	Evol trim (en pts)	Evol annuelle (en pts)	Evol 2024T2/2019T4 (en pts)
FRANCE METROPOLITAINE	7,9	7,0	7,2	7,1	-0,1	0,1	-0,8
<b>AUVERGNE-RHONE-ALPES</b>	<b>7,1</b>	<b>6,2</b>	<b>6,4</b>	<b>6,3</b>	<b>-0,1</b>	<b>0,1</b>	<b>-0,8</b>
Ain	6,0	5,4	5,7	5,6	-0,1	0,2	-0,4
Allier	8,7	7,7	7,9	7,9	0,0	0,2	-0,8
Ardèche	8,9	7,8	8,0	7,8	-0,2	0,0	-1,1
Cantal	4,8	4,1	4,2	4,2	0,0	0,1	-0,6
Drôme	8,9	7,9	8,0	7,9	-0,1	0,0	-1,0
Isère	6,7	5,9	6,1	6,0	-0,1	0,1	-0,7
Loire	8,1	7,3	7,6	7,6	0,0	0,3	-0,5
Haute-Loire	6,5	5,6	5,6	5,6	0,0	0,0	-0,9
Puy-de-Dôme	7,1	6,3	6,5	6,4	-0,1	0,1	-0,7
Rhône	7,4	6,3	6,5	6,4	-0,1	0,1	-1,0
Savoie	6,2	5,1	5,4	5,2	-0,2	0,1	-1,0
Haute-Savoie	6,0	5,2	5,6	5,5	-0,1	0,3	-0,5
Conseil Départemental du Rhône	5,3	4,3	4,5	4,5	0,0	0,2	-0,8
Métropole de Lyon	8,0	6,9	7,2	7,0	-0,2	0,1	-1,0