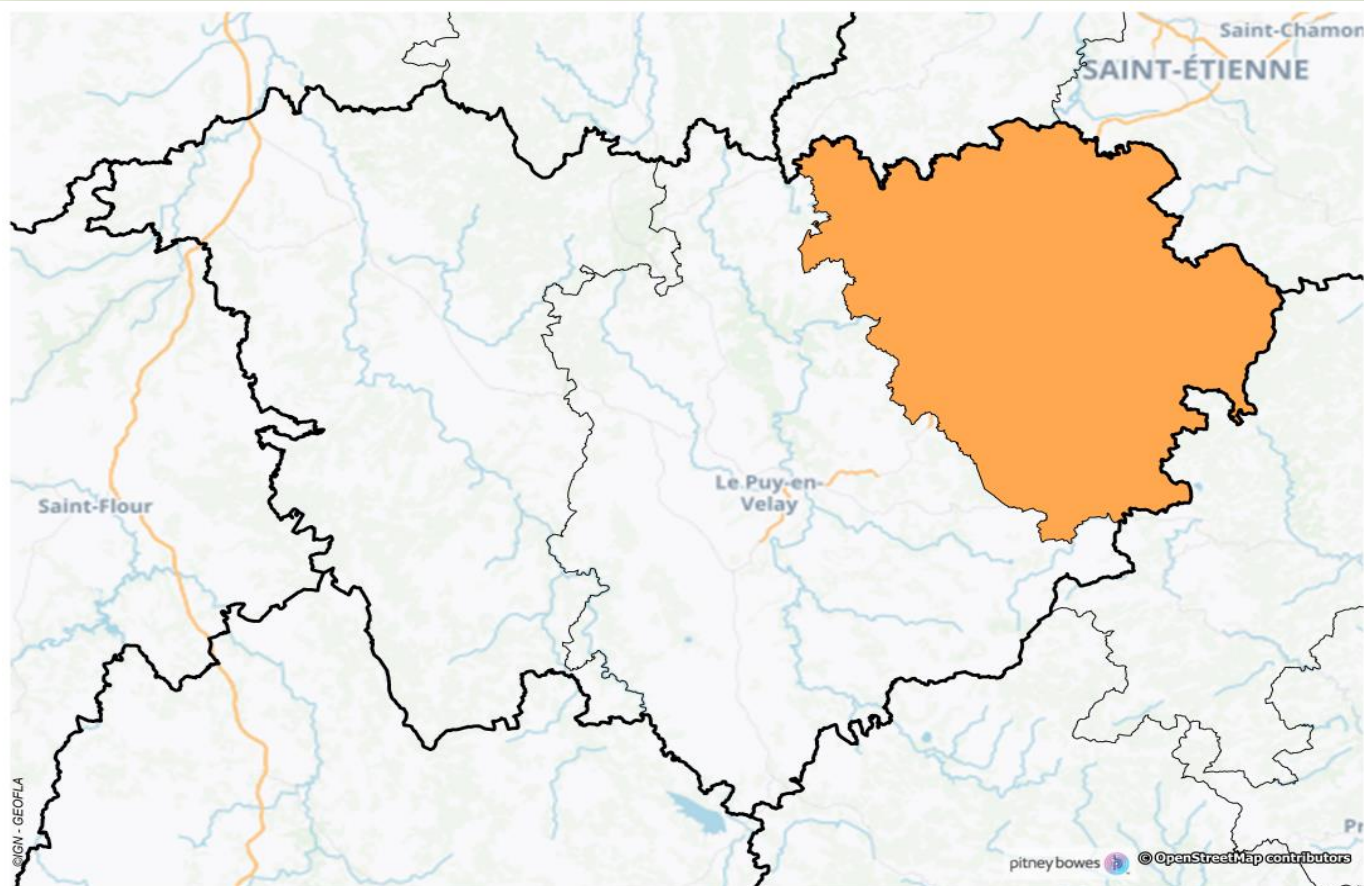


# Portrait de territoire

## Département de la Haute-Loire

### Arrondissement d'Yssingeaux



# Sommaire

## **Comparaison Recensements de la Population (RP) 1999 et 2017**

1-Population au chômage et population inactive 15-64 ans	3
2-Population active occupée 15-64 ans au lieu de travail	3
3-Population active par sexe	3

## **Comparaison Recensements de la Population 2012 et 2017**

1- Forme de contrat et temps de travail par sexe	4
2-Temps de travail par sexe	5
3-Population active de plus de 15 ans par sexe et catégories socio-professionnelles	5

## **Population active, emploi et chômage en 2017**

## **Jeunes de 16 à 29 ans Inactifs ou au Chômage (JIC) en 2017**

## **Situation des Etablissements dans secteurs marchand et non marchand en 2015**

## **Niveau et évolution trimestrielle des indicateurs de sensibilité au chômage par arrondissement**

## **Parcours Emploi Compétence (PEC) du 01/01 au 31/05/2020**

# Comparaison Recensements de la Population (RP) 1999 et 2017

Source : INSEE, Recensements de la population 1999 et 2017

## 1-Population au chômage et population inactive 15-64 ans

	YSSINGEAUX				HAUTE-LOIRE				AUVERGNE-RHÔNE-ALPES			
	1999	%	2017	%	1999	%	2017	%	1999	%	2017	%
Chômeurs Hommes	1 113	6,9	20 538	37,3	3 884	7,9	53 562	36,2	157 947	9,1	1 890 592	35,5
Chômeurs Femmes	1 797	11,1	17 998	32,7	5 784	11,8	47 659	32,2	196 293	11,4	1 745 471	32,8
Elèv. Etud. Stag. non rémunérés	4 578	28,3	1 627	3,0	13 383	27,3	4 827	3,3	578 681	33,5	200 104	3,8
Retraités Pré-retraités	4 475	27,7	12 991	23,6	12 616	25,7	5 086	3,4	331 968	19,2	209 358	3,9
Autres inactifs	4 207	26,0	1 887	3,4	13 338	27,2	36 937	24,9	463 383	26,8	1 279 893	24,0
<b>TOTAL</b>	<b>16 170</b>	<b>100,0</b>	<b>55 041</b>	<b>100,0</b>	<b>49 005</b>	<b>100,0</b>	<b>148 071</b>	<b>100,0</b>	<b>1 728 272</b>	<b>100,0</b>	<b>5 325 418</b>	<b>100,0</b>

## 2-Population active occupée 15-64 ans au lieu de travail

	YSSINGEAUX				HAUTE-LOIRE				AUVERGNE-RHÔNE-ALPES			
	1999	%	2017	%	1999	%	2017	%	1999	%	2017	%
Agriculteurs exploitants	1 448	5,8	4 235	22,5	6 535	8,5	11 177	19,9	79 427	2,9	498 746	24,2
Artisans, Commerçants, Chefs d'entreprise	2 688	10,8	5 329	28,3	7 373	9,5	15 571	27,8	210 218	7,6	405 251	19,7
Cadres et Professions intellectuelles supérieures	1 377	5,5	3 427	18,2	5 175	6,7	10 189	18,2	318 194	11,5	375 897	18,3
Professions intermédiaires	3 877	15,6	1 019	5,4	14 352	18,6	4 852	8,7	651 673	23,6	58 123	2,8
Employés	5 104	20,6	2 624	13,9	19 252	24,9	7 320	13,1	759 945	27,5	220 495	10,7
Ouvriers	10 338	41,6	2 200	11,7	24 533	31,8	6 964	12,4	747 639	27,0	498 952	24,3
<b>TOTAL</b>	<b>24 832</b>	<b>100,0</b>	<b>18 834</b>	<b>100,0</b>	<b>77 220</b>	<b>100,0</b>	<b>56 073</b>	<b>100,0</b>	<b>2 767 096</b>	<b>100,0</b>	<b>2 057 464</b>	<b>100,0</b>

## 3-Population active par sexe

	YSSINGEAUX				HAUTE-LOIRE				AUVERGNE-RHÔNE-ALPES			
	1999	%	2017	%	1999	%	2017	%	1999	%	2017	%
Population active Hommes	17 893	56,4	26 281	51,0	50 802	55,5	70 246	50,8	1 722 777	54,3	2 442 838	49,7
Population active Femmes	13 843	43,6	25 246	49,0	40 716	44,5	67 913	49,2	1 448 302	45,7	2 473 119	50,3
<b>TOTAL</b>	<b>31 736</b>	<b>100,0</b>	<b>51 527</b>	<b>100,0</b>	<b>91 518</b>	<b>100,0</b>	<b>138 159</b>	<b>100,0</b>	<b>3 171 079</b>	<b>100,0</b>	<b>4 915 957</b>	<b>100,0</b>

# Comparaison Recensements de la Population 2012 et 2017

Source : INSEE, Recensements de la population 2012 et 2017

## 1- Forme de contrat et temps de travail par sexe (en valeur et %)

			YSSINGEAUX				HAUTE-LOIRE				AUVERGNE-RHÔNE-ALPES			
			2012	%	2017	%	2012	%	2017	%	2012	%	2017	%
En contrat d'apprentissage	Temps complet	Hommes	498	1,4	370	1,0	1 198	1,3	1 076	1,2	28 691	0,9	30 702	0,9
		Femmes	154	0,4	161	0,4	383	0,4	450	0,5	14 726	0,5	18 515	0,6
	Temps partiel	Hommes	133	0,4	200	0,6	312	0,3	339	0,4	13 295	0,4	12 796	0,4
		Femmes	61	0,2	45	0,1	148	0,2	112	0,1	7 654	0,2	8 097	0,2
<b>TOTAL</b>			<b>846</b>	<b>2,4</b>	<b>775</b>	<b>2,1</b>	<b>2 041</b>	<b>2,2</b>	<b>1 977</b>	<b>2,1</b>	<b>64 365</b>	<b>2,0</b>	<b>70 110</b>	<b>2,1</b>
Placés en agence d'intérim	Temps complet	Hommes	463	1,3	497	1,4	827	0,9	1 004	1,1	32 710	1,0	37 732	1,1
		Femmes	223	0,6	142	0,4	400	0,4	267	0,3	13 074	0,4	13 775	0,4
	Temps partiel	Hommes	79	0,2	79	0,2	146	0,2	168	0,2	5 890	0,2	6 433	0,2
		Femmes	70	0,2	75	0,2	122	0,1	168	0,2	5 061	0,2	5 714	0,2
<b>TOTAL</b>			<b>835</b>	<b>2,4</b>	<b>793</b>	<b>2,2</b>	<b>1 495</b>	<b>1,6</b>	<b>1 607</b>	<b>1,7</b>	<b>56 735</b>	<b>1,7</b>	<b>63 654</b>	<b>1,9</b>
En emplois jeunes, CES, Contrats de qualification ou autres emplois aidés	Temps complet	Hommes	74	0,2	55	0,2	208	0,2	213	0,2	4 040	0,1	5 120	0,2
		Femmes	48	0,1	120	0,3	162	0,2	296	0,3	4 169	0,1	5 318	0,2
	Temps partiel	Hommes	42	0,1	26	0,1	184	0,2	237	0,3	3 651	0,1	4 296	0,1
		Femmes	158	0,5	225	0,6	443	0,5	636	0,7	10 385	0,3	11 795	0,4
<b>TOTAL</b>			<b>322</b>	<b>0,9</b>	<b>427</b>	<b>1,2</b>	<b>998</b>	<b>1,1</b>	<b>1 383</b>	<b>1,5</b>	<b>22 244</b>	<b>0,7</b>	<b>26 529</b>	<b>0,8</b>
Stagiaires rémunérés en entreprise	Temps complet	Hommes	21	0,1	15	0,0	73	0,1	52	0,1	3 319	0,1	2 804	0,1
		Femmes	8	0,0	15	0,0	54	0,1	46	0,0	3 445	0,1	2 721	0,1
	Temps partiel	Hommes	4	0,0	-	0,0	15	0,0	8	0,0	1 527	0,0	1 208	0,0
		Femmes	17	0,0	15	0,0	26	0,0	37	0,0	2 156	0,1	1 647	0,0
<b>TOTAL</b>			<b>50</b>	<b>0,1</b>	<b>45</b>	<b>0,1</b>	<b>168</b>	<b>0,2</b>	<b>142</b>	<b>0,2</b>	<b>10 446</b>	<b>0,3</b>	<b>8 380</b>	<b>0,3</b>
Autres emplois à durée limitée, CDD, contrats courts, saisonniers, vacataires	Temps complet	Hommes	695	2,0	732	2,0	1 940	2,1	1 886	2,0	85 177	2,6	90 277	2,7
		Femmes	885	2,5	867	2,4	2 379	2,6	2 368	2,6	91 934	2,8	95 584	2,9
	Temps partiel	Hommes	217	0,6	207	0,6	657	0,7	687	0,7	28 928	0,9	28 254	0,9
		Femmes	894	2,6	926	2,6	2 313	2,5	2 251	2,4	80 696	2,5	76 344	2,3
<b>TOTAL</b>			<b>2 692</b>	<b>7,7</b>	<b>2 732</b>	<b>7,6</b>	<b>7 289</b>	<b>7,9</b>	<b>7 192</b>	<b>7,8</b>	<b>286 735</b>	<b>8,8</b>	<b>290 458</b>	<b>8,7</b>
Emplois sans limite de durée, CDI, titulaires de la fonction publique	Temps complet	Hommes	12 953	37,0	12 916	35,7	31 761	34,5	30 787	33,3	1 175 531	36,1	1 163 826	35,0
		Femmes	7 633	21,8	8 273	22,9	20 173	21,9	21 194	22,9	833 828	25,6	869 606	26,2
	Temps partiel	Hommes	473	1,4	516	1,4	1 618	1,8	1 718	1,9	56 599	1,7	65 405	2,0
		Femmes	4 386	12,5	4 598	12,7	11 790	12,8	11 742	12,7	358 347	11,0	348 622	10,5
<b>TOTAL</b>			<b>25 445</b>	<b>72,7</b>	<b>26 302</b>	<b>72,8</b>	<b>65 342</b>	<b>70,9</b>	<b>65 441</b>	<b>70,8</b>	<b>2 424 304</b>	<b>74,5</b>	<b>2 447 459</b>	<b>73,6</b>
Non salariés : Indépendants	Temps complet	Hommes	1 735	5,0	1 711	4,7	5 984	6,5	5 450	5,9	128 777	4,0	130 565	3,9
		Femmes	712	2,0	841	2,3	2 336	2,5	2 299	2,5	60 916	1,9	70 123	2,1
	Temps partiel	Hommes	132	0,4	175	0,5	415	0,5	503	0,5	14 531	0,4	20 324	0,6
		Femmes	249	0,7	240	0,7	572	0,6	629	0,7	19 894	0,6	25 051	0,8
<b>TOTAL</b>			<b>2 828</b>	<b>8,1</b>	<b>2 968</b>	<b>8,2</b>	<b>9 307</b>	<b>10,1</b>	<b>8 881</b>	<b>9,6</b>	<b>224 118</b>	<b>0,1</b>	<b>246 063</b>	<b>7,4</b>
Non salariés : Employeurs	Temps complet	Hommes	1 374	3,9	1 509	4,2	3 713	4,0	4 112	4,4	117 230	3,6	121 028	3,6
		Femmes	429	1,2	442	1,2	1 252	1,4	1 306	1,4	33 888	1,0	36 784	1,1
	Temps partiel	Hommes	37	0,1	20	0,1	117	0,1	74	0,1	3 228	0,1	4 020	0,1
		Femmes	49	0,1	75	0,2	108	0,1	134	0,1	3 866	0,1	3 852	0,1
<b>TOTAL</b>			<b>1 889</b>	<b>5,4</b>	<b>2 047</b>	<b>5,7</b>	<b>5 190</b>	<b>5,6</b>	<b>5 626</b>	<b>6,1</b>	<b>158 213</b>	<b>4,9</b>	<b>165 685</b>	<b>5,0</b>
Non salariés : Aides familiaux	Temps complet	Hommes	8	0,0	15	0,0	40	0,0	46	0,1	983	0,0	973	0,0
		Femmes	71	0,2	15	0,0	216	0,2	98	0,1	2 830	0,1	2 170	0,1
	Temps partiel	Hommes	13	0,0	-	0,0	22	0,0	15	0,0	413	0,0	481	0,0
		Femmes	12	0,0	10	0,0	48	0,1	71	0,1	1 400	0,0	1 253	0,0
<b>TOTAL</b>			<b>104</b>	<b>0,3</b>	<b>40</b>	<b>0,1</b>	<b>327</b>	<b>0,4</b>	<b>230</b>	<b>0,2</b>	<b>5 626</b>	<b>0,2</b>	<b>4 877</b>	<b>0,1</b>
<b>Total tous contrats confondus</b>			<b>35 010</b>	<b>100,00</b>	<b>36 129</b>	<b>100,00</b>	<b>92 156</b>	<b>100,00</b>	<b>92 479</b>	<b>100,00</b>	<b>3 252 787</b>	<b>100,00</b>	<b>3 323 215</b>	<b>100,00</b>

## Comparaison Recensements de la Population 2012 et 2017

Source : INSEE, Recensements de la population 2012 et 2017

### 2-Temps de travail par sexe

(en valeur et %)

		YSSINGEAUX				HAUTE-LOIRE				AUVERGNE-RHÔNE-ALPES			
		2012	%	2017	%	2012	%	2017	%	2012	%	2017	%
Temps complet	Hommes	17 821	63,7	17 820	62,1	45 745	62,6	44 627	61,2	1 576 458	59,8	1 583 026	58,7
	Femmes	10 163	36,3	10 877	37,9	27 355	37,4	28 323	38,8	1 058 809	40,2	1 114 597	41,3
<b>TOTAL</b>		<b>27 984</b>	<b>100,0</b>	<b>28 697</b>	<b>100,0</b>	<b>73 101</b>	<b>100,0</b>	<b>72 950</b>	<b>100,0</b>	<b>2 635 266</b>	<b>100,0</b>	<b>2 697 624</b>	<b>100,0</b>
Temps partiel	Hommes	1 130	16,1	1 223	16,5	3 487	18,3	3 750	19,2	128 062	20,7	143 216	22,9
	Femmes	5 896	83,9	6 210	83,5	15 569	81,7	15 779	80,8	489 459	79,3	482 375	77,1
<b>TOTAL</b>		<b>7 026</b>	<b>100,0</b>	<b>7 433</b>	<b>100,0</b>	<b>19 056</b>	<b>100,0</b>	<b>19 529</b>	<b>100,0</b>	<b>617 521</b>	<b>100,0</b>	<b>625 591</b>	<b>100,0</b>

### 3-Population active de plus de 15 ans par sexe et catégories socio-professionnelles

	YSSINGEAUX									
	2012					2017				
	Hommes	%	Femmes	%	Total	Hommes	%	Femmes	%	Total
Agriculteurs exploitants	805	79,2	211	20,8	1 016	750	79,9	189	20,1	939
Artisans, commerçants, chefs d'entreprise	2 062	70,9	845	29,1	2 907	2 261	72,8	843	27,2	3 104
Cadres et professions intellectuelles supérieures	1 818	60,7	1 176	39,3	2 994	1 811	57,1	1 360	42,9	3 170
Professions intermédiaires	4 076	48,6	4 319	51,4	8 395	4 333	46,9	4 916	53,1	9 249
Employés	1 730	18,8	7 449	81,2	9 179	1 861	19,4	7 752	80,6	9 613
Ouvriers	8 461	80,4	2 059	19,6	10 520	8 027	79,8	2 027	20,2	10 053
<b>TOTAL</b>	<b>18 951</b>	<b>54,1</b>	<b>16 059</b>	<b>45,9</b>	<b>35 010</b>	<b>19 043</b>	<b>52,7</b>	<b>17 087</b>	<b>47,3</b>	<b>36 129</b>

	HAUTE-LOIRE									
	2012					2017				
	Hommes	%	Femmes	%	Total	Hommes	%	Femmes	%	Total
Agriculteurs exploitants	3 587	73,9	1 265	26,1	4 852	3 298	76,0	1 039	24,0	4 336
Artisans, commerçants, chefs d'entreprise	5 470	71,5	2 182	28,5	7 652	5 671	73,5	2 043	26,5	7 714
Cadres et professions intellectuelles supérieures	4 716	60,3	3 107	39,7	7 823	4 803	57,2	3 594	42,8	8 397
Professions intermédiaires	10 068	46,9	11 410	53,1	21 478	10 507	45,7	12 475	54,3	22 982
Employés	5 018	19,6	20 545	80,4	25 563	5 289	20,5	20 495	79,5	25 784
Ouvriers	20 372	82,2	4 415	17,8	24 788	18 809	80,8	4 456	19,2	23 265
<b>TOTAL</b>	<b>49 232</b>	<b>53,4</b>	<b>42 925</b>	<b>46,6</b>	<b>92 156</b>	<b>48 376</b>	<b>52,3</b>	<b>44 102</b>	<b>47,7</b>	<b>92 479</b>

	AUVERGNE-RHÔNE-ALPES									
	2012					2017				
	Hommes	%	Femmes	%	Total	Hommes	%	Femmes	%	Total
Agriculteurs exploitants	43 050	73,9	15 188	26,1	58 239	40 229	75,1	13 370	24,9	53 599
Artisans, commerçants, chefs d'entreprise	162 966	72,9	60 508	27,1	223 474	171 574	72,3	65 786	27,7	237 359
Cadres et professions intellectuelles supérieures	324 269	61,5	203 121	38,5	527 390	342 491	59,6	232 535	40,4	575 026
Professions intermédiaires	409 282	47,6	449 661	52,4	858 943	419 967	46,6	480 977	53,4	900 943
Employés	189 705	21,7	685 233	78,3	874 938	207 864	23,7	670 668	76,3	878 532
Ouvriers	575 248	81,0	134 557	19,0	709 805	544 119	80,3	133 636	19,7	677 755
<b>TOTAL</b>	<b>1 704 520</b>	<b>52,4</b>	<b>1 548 268</b>	<b>47,6</b>	<b>3 252 787</b>	<b>1 726 243</b>	<b>51,9</b>	<b>1 596 972</b>	<b>48,1</b>	<b>3 323 215</b>

# Population active, emploi et chômage en 2017

Source : INSEE, Recensement de la population 2017

## Activité et emploi de la population de 15 à 64 ans par sexe et âge en 2017

YSSINGEAUX	Population	Actifs	Taux d'activité en 2017 (%)	Taux d'activité en 2012 (%)	Actifs ayant un emploi	Taux d'emploi en 2017 (%)	Taux d'emploi en 2012 (%)	Chômeurs	Taux de chômage (%)	Taux de chômage en 2012 (%)
<b>Ensemble</b>	<b>51 207</b>	<b>39 050</b>	<b>76,3</b>	<b>74,8</b>	<b>35 485</b>	<b>90,9</b>	<b>90,9</b>	<b>3 565</b>	<b>9,1</b>	<b>9,1</b>
15 à 24 ans	8 639	3 794	43,9	46,9	3 110	82,0	79,8	684	18,0	20,2
25 à 54 ans	31 387	29 521	94,1	93,1	27 281	92,4	92,6	2 241	7,6	7,4
55 à 64 ans	11 181	5 735	51,3	41,8	5 094	88,8	89,2	641	11,2	10,8
<b>Hommes</b>	<b>26 200</b>	<b>20 525</b>	<b>78,3</b>	<b>78,1</b>	<b>18 821</b>	<b>91,7</b>	<b>92,1</b>	<b>1 704</b>	<b>8,3</b>	<b>7,9</b>
15 à 24 ans	4 571	2 301	50,3	53,0	1 921	83,5	82,4	380	16,5	17,6
25 à 54 ans	15 915	15 331	96,3	96,2	14 281	93,2	93,8	1 050	6,8	6,2
55 à 64 ans	5 714	2 893	50,6	44,6	2 618	90,5	89,8	274	9,5	10,2
<b>Femmes</b>	<b>25 007</b>	<b>18 525</b>	<b>74,1</b>	<b>71,3</b>	<b>16 664</b>	<b>90,0</b>	<b>89,5</b>	<b>1 861</b>	<b>10,0</b>	<b>10,5</b>
15 à 24 ans	4 068	1 493	36,7	40,3	1 189	79,6	76,0	304	20,4	24,0
25 à 54 ans	15 472	14 190	91,7	89,9	12 999	91,6	91,2	1 191	8,4	8,8
55 à 64 ans	5 467	2 842	52,0	38,9	2 475	87,1	88,5	367	12,9	11,5

HAUTE-LOIRE	Population	Actifs	Taux d'activité en 2017 (%)	Taux d'activité en 2012 (%)	Actifs ayant un emploi	Taux d'emploi en 2017 (%)	Taux d'emploi en 2012 (%)	Chômeurs	Taux de chômage (%)	Taux de chômage en 2012 (%)
<b>Ensemble</b>	<b>135 358</b>	<b>101 567</b>	<b>75,0</b>	<b>73,3</b>	<b>90 865</b>	<b>89,5</b>	<b>90,2</b>	<b>10 702</b>	<b>10,5</b>	<b>9,8</b>
15 à 24 ans	22 211	10 015	45,1	47,1	7 828	78,2	77,8	2 187	21,8	22,2
25 à 54 ans	81 011	74 977	92,6	92,2	68 196	91,0	91,8	6 781	9,0	8,2
55 à 64 ans	32 136	16 575	51,6	41,7	14 842	89,5	91,0	1 734	10,5	9,0
<b>Hommes</b>	<b>68 960</b>	<b>53 080</b>	<b>77,0</b>	<b>76,2</b>	<b>47 814</b>	<b>90,1</b>	<b>91,0</b>	<b>5 267</b>	<b>9,9</b>	<b>9,0</b>
15 à 24 ans	11 843	5 943	50,2	52,4	4 728	79,6	79,8	1 215	20,4	20,2
25 à 54 ans	40 938	38 828	94,8	95,1	35 573	91,6	92,6	3 254	8,4	7,4
55 à 64 ans	16 179	8 310	51,4	43,8	7 513	90,4	91,6	797	9,6	8,4
<b>Femmes</b>	<b>66 398</b>	<b>48 486</b>	<b>73,0</b>	<b>70,2</b>	<b>43 051</b>	<b>88,8</b>	<b>89,3</b>	<b>5 435</b>	<b>11,2</b>	<b>10,7</b>
15 à 24 ans	10 368	4 072	39,3	41,3	3 100	76,1	75,1	972	23,9	24,9
25 à 54 ans	40 073	36 149	90,2	89,3	32 623	90,2	90,8	3 527	9,8	9,2
55 à 64 ans	15 956	8 265	51,8	39,6	7 329	88,7	90,4	937	11,3	9,6

AUVERGNE-RHONE-ALPES	Population	Actifs	Taux d'activité en 2017 (%)	Taux d'activité en 2012 (%)	Actifs ayant un emploi	Taux d'emploi en 2017 (%)	Taux d'emploi en 2012 (%)	Chômeurs	Taux de chômage (%)	Taux de chômage en 2012 (%)
<b>Ensemble</b>	<b>4 949 073</b>	<b>3 722 207</b>	<b>75,2</b>	<b>74,0</b>	<b>3 279 743</b>	<b>88,1</b>	<b>88,7</b>	<b>442 464</b>	<b>11,9</b>	<b>11,3</b>
15 à 24 ans	941 056	393 831	41,8	44,6	298 643	75,8	75,9	95 188	24,2	24,1
25 à 54 ans	3 040 999	2 784 207	91,6	91,5	2 489 763	89,4	90,3	294 444	10,6	9,7
55 à 64 ans	967 018	544 169	56,3	47,3	491 337	90,3	91,3	52 832	9,7	8,7
<b>Hommes</b>	<b>2 456 317</b>	<b>1 917 915</b>	<b>78,1</b>	<b>77,4</b>	<b>1 703 185</b>	<b>88,8</b>	<b>89,4</b>	<b>214 731</b>	<b>11,2</b>	<b>10,6</b>
15 à 24 ans	480 417	218 131	45,4	48,4	166 454	76,3	76,8	51 678	23,7	23,2
25 à 54 ans	1 508 680	1 428 399	94,7	95,1	1 291 084	90,4	91,1	137 315	9,6	8,9
55 à 64 ans	467 220	271 385	58,1	49,8	245 647	90,5	91,5	25 738	9,5	8,5
<b>Femmes</b>	<b>2 492 756</b>	<b>1 804 292</b>	<b>72,4</b>	<b>70,6</b>	<b>1 576 559</b>	<b>87,4</b>	<b>88,0</b>	<b>227 734</b>	<b>12,6</b>	<b>12,0</b>
15 à 24 ans	460 639	175 700	38,1	40,6	132 190	75,2	74,8	43 510	24,8	25,2
25 à 54 ans	1 532 319	1 355 808	88,5	87,9	1 198 679	88,4	89,3	157 129	11,6	10,7
55 à 64 ans	499 798	272 784	54,6	45,0	245 690	90,1	91,1	27 094	9,9	8,9

## Jeunes de 16 à 29 ans Inactifs ou au Chômage (JIC) en 2017

Source : INSEE, Recensement de la population 2017

	Total jeunes 16-29 ans			Jeunes Inactifs ou au chômage (JIC) 16-29 ans			Part des JIC dans le total des jeunes (%)	JIC Chômeurs	Part des JIC chômeurs dans le total des JIC (%)	JIC Inactifs	Part des JIC inactifs dans le total des JIC (%)
	Hommes	Femmes	Ensemble	Hommes	Femmes	Ensemble					
<b>YSSINGEAUX</b>	6 086	5 539	11 625	712	752	1 464	12,6	1 030	70,4	434	29,6
<b>HAUTE-LOIRE</b>	15 965	14 408	30 374	2 305	2 285	4 590	15,1	3 295	71,8	1 295	28,2
<b>AUVERGNE-RHONE-ALPES</b>	662 142	643 712	1 305 854	105 293	110 528	215 821	16,5	149 267	69,2	66 554	30,8

Sont considérés comme **jeunes inactifs ou au chômage (JIC)**, les jeunes de 16 à 29 ans (âge révolu) n'étant ni « actifs ayant un emploi », ni « élèves, étudiants, stagiaires » selon leurs déclarations au recensement de la population. Le JIC peut ainsi être « chômeur », « femme ou homme au foyer » ou « autre inactif », les deux dernières modalités ayant le statut d'inactifs. Les jeunes inactifs ou au chômage ne correspondent pas aux « Neet », qui sont les personnes ni en emploi, ni en études, ni en formation, traditionnellement étudiés à partir de l'enquête Emploi. En effet, le recensement de la population n'isole pas les personnes en formation, mais permet d'étudier les jeunes inactifs ou au chômage à des niveaux géographiques fins.



## Situation des Etablissements dans secteurs marchand et non marchand en 2015

### Effectifs par arrondissement dans les secteurs marchand et non marchand

Source : INSEE, CLAP 2015 Exploitation Direccte

CODE NAF	INTITULE NAF	YSSINGEAU X	%	HAUTE-LOIRE	%	AUVERGNE-RHÔNE-ALPES	%
AZ	AGRICULTURE, SYLVICULTURE ET PÊCHE	173	0,8	668	1,1	18 330	0,7
BE	INDUSTRIE MANUFACTURIÈRE, INDUSTRIES EXTRACTIVES ET AUTRES	7 584	37,1	15 322	24,2	483 624	17,7
FZ	CONSTRUCTION	1 695	8,3	4 506	7,1	175 018	6,4
GI	COMMERCE DE GROS ET DE DETAIL, TRANSPORTS, HÉBERGEMENT ET RESTAURATION	3 521	17,2	11 845	18,7	648 333	23,7
JZ	INFORMATION ET COMMUNICATION	70	0,3	458	0,7	67 656	2,5
KZ	ACTIVITÉS FINANCIÈRES ET D'ASSURANCE	384	1,9	1 512	2,4	81 586	3,0
LZ	ACTIVITÉS IMMOBILIÈRES	24	0,1	377	0,6	28 147	1,0
MN	ACTIVITÉS SPECIALISÉES, SCIENTIFIQUES ET TECHNIQUES ET ACTIVITÉS DE SERVICES ADMINISTRATIFS ET DE SOUTIEN	598	2,9	2 465	3,9	281 811	10,3
OQ	ADMINISTRATION PUBLIQUE, ENSEIGNEMENT, SANTÉ HUMAINE ET ACTION SOCIALE	5 920	29,0	24 179	38,2	858 822	31,4
RU	AUTRES ACTIVITÉS DE SERVICES	477	2,3	1 931	3,1	87 487	3,2
NC	NON CONNU	-	0,0	-	0,0	-	0,0
<b>TOTAL</b>		<b>20 446</b>	<b>100,0</b>	<b>63 263</b>	<b>100,0</b>	<b>2 730 814</b>	<b>100,0</b>

### Nombre d'Etablissements par arrondissement dans les secteurs marchand et non marchand

Source : DIRECCTE, CLAP 2015

CODE NAF	INTITULE NAF	YSSINGEAU X	%	HAUTE-LOIRE	%	AUVERGNE-RHÔNE-ALPES	%
AZ	AGRICULTURE, SYLVICULTURE ET PÊCHE	768	10,2	3 073	13,8	42 390	5,2
BE	INDUSTRIE MANUFACTURIÈRE, INDUSTRIES EXTRACTIVES ET AUTRES	821	10,9	2 016	9,0	49 141	6,1
FZ	CONSTRUCTION	902	12,0	2 465	11,0	85 105	10,5
GI	COMMERCE DE GROS ET DE DETAIL, TRANSPORTS, HÉBERGEMENT ET RESTAURATION	1 683	22,4	5 024	22,5	189 272	23,3
JZ	INFORMATION ET COMMUNICATION	89	1,2	299	1,3	17 949	2,2
KZ	ACTIVITÉS FINANCIÈRES ET D'ASSURANCE	306	4,1	733	3,3	30 194	3,7
LZ	ACTIVITÉS IMMOBILIÈRES	446	5,9	1 233	5,5	58 073	7,2
MN	ACTIVITÉS SPECIALISÉES, SCIENTIFIQUES ET TECHNIQUES ET ACTIVITÉS DE SERVICES ADMINISTRATIFS ET DE SOUTIEN	769	10,3	2 091	9,4	138 045	17,0
OQ	ADMINISTRATION PUBLIQUE, ENSEIGNEMENT, SANTÉ HUMAINE ET ACTION SOCIALE	987	13,2	3 167	14,2	122 228	15,1
RU	AUTRES ACTIVITÉS DE SERVICES	731	9,7	2 231	10,0	79 569	9,8
NC	NON CONNU	-	0,0	-	0,0	-	0,0
<b>TOTAL</b>		<b>7 502</b>	<b>100,0</b>	<b>22 332</b>	<b>100,0</b>	<b>811 966</b>	<b>100,0</b>

# Niveau et évolution trimestrielle des indicateurs de sensibilité au chômage par arrondissement

Source : DIRECCTE, Pôle-Emploi, STMT

## 2ème trimestre 2020

	YSSINGEAUX	HAUTE-LOIRE	AUVERGNE-RHÔNE-ALPES
<b>Evolution annuelle des demandeurs d'emploi (en %)</b>	5,6	3,7	6,0
<b>Mobilité et récurrence au chômage</b>			
Taux d'entrée (en %)	7,5	7,1	8,1
Taux de sortie (en %)	6,3	6,2	6,8
Taux de rotation (en %)	6,9	6,7	7,4
<b>Indicateurs de précarité</b>			
Part des fins de contrats à durée déterminée (CDD) et de mission d'intérim dans l'ensemble des demandeurs d'emploi entrés en catégories ABC (en %)	31,9	29,8	36,1
Part des demandeurs d'emploi fin de mois (DEFM) en activité réduite (catégories B et C) dans l'ensemble des DEFM (catégories ABC) (en %)	40,5	38,1	31,5
<b>Risque d'enracinement au chômage et d'exclusion</b>			
Taux de passage en chômage de longue durée (CLD) (en %)	40,3	39,7	37,5
Taux de passage en chômage de très longue durée (CTLD) (en %)	52,2	54,5	52,3
<b>Probabilité de retour à l'emploi</b>			
Taux de sortie pour reprise d'emploi (en %)	1,5	1,3	1,7
<b>Revenu de solidarité active (RSA) (socle + activité)</b>			
Part des demandeurs d'emploi relevant du revenu de solidarité active (RSA)	5,8	8,9	11,1
Part des demandeurs d'emploi de longue durée (DELD) relevant du RSA	2,7	4,2	5,2

Données brutes, catégories ABC

- catégorie A : demandeurs d'emploi tenus de rechercher un emploi, sans emploi

- catégorie B : demandeurs d'emploi tenus de rechercher un emploi, ayant exercé une activité réduite courte (de 78 heures ou moins sur un mois)

- catégorie C : demandeurs d'emploi tenus de rechercher un emploi, ayant exercé une activité réduite longue (de plus de 78 heures sur un mois)

# Parcours Emploi Compétence (PEC) du 01/01 au 31/05/2020

Source : DIRECCTE, DARES

## 1-Par nature de contrat

	YSSINGEAUX		Part Arrond / DEP	HAUTE-LOIRE		Part DEP / ARA	AUVERGNE-RHÔNE-ALPES	
	N	%	%	N	%	%	N	%
Etat	14	93,3	33,3	42	85,7	6,1	690	75,2
Conseil Départemental	1	6,7	14,3	7	14,3	3,1	228	24,8
<b>Total</b>	<b>15</b>	<b>100,0</b>	<b>30,6</b>	<b>49</b>	<b>100,0</b>	<b>5,3</b>	<b>918</b>	<b>100,0</b>

## 2-Par âge

	YSSINGEAUX		Part Arrond / DEP	HAUTE-LOIRE		Part DEP / ARA	AUVERGNE-RHÔNE-ALPES	
	N	%	%	N	%	%	N	%
Inférieur à 26 ans	3	20,0	25,0	12	24,5	4,4	272	29,6
Egal ou supérieur à 26 ans	12	80,0	32,4	37	75,5	5,7	646	70,4
<b>Total</b>	<b>15</b>	<b>100,0</b>	<b>30,6</b>	<b>49</b>	<b>100,0</b>	<b>5,3</b>	<b>918</b>	<b>100,0</b>

## 3-Par niveau de formation

	YSSINGEAUX		Part Arrond / DEP	HAUTE-LOIRE		Part DEP / ARA	AUVERGNE-RHÔNE-ALPES	
	N	%	%	N	%	%	N	%
Niveaux I, II, III et IV	3	25,0	21,4	14	28,6	3,5	399	43,5
Niveaux V, V bis et VI	12	80,0	34,3	35	71,4	6,7	519	56,5
Non renseigné	-	0,0	0	-	0,0	0	-	0,0
<b>Total</b>	<b>15</b>	<b>100,0</b>	<b>30,6</b>	<b>49</b>	<b>100,0</b>	<b>5,3</b>	<b>918</b>	<b>100,0</b>

## 4- Par sexe

	YSSINGEAUX		Part Arrond / DEP	HAUTE-LOIRE		Part DEP / ARA	AUVERGNE-RHÔNE-ALPES	
	N	%	%	N	%	%	N	%
Hommes	4	26,7	28,6	14	28,6	4,4	315	34,3
Femmes	11	73,3	31,4	35	71,4	5,8	603	65,7
<b>Total</b>	<b>15</b>	<b>100,0</b>	<b>30,6</b>	<b>49</b>	<b>100,0</b>	<b>5,3</b>	<b>918</b>	<b>100,0</b>

Directeur de la publication : Patrick MADDALONE  
Direction Régionale des Entreprises, de la Concurrence,  
de la Consommation, du Travail et de l'Emploi Auvergne-Rhône-Alpes  
Service Etude, Statistique, Evaluation (SESE)  
Etude réalisée par Michèle TAVERNET  
Tour Swisslife – 1, Boulevard Vivier Merle – 69443 LYON CEDEX 03  
Téléphone : 04 72 68 29 00 – Télécopie : 04 72 68 29 29  
Internet : <http://www.auvergne-rhone-alpes.direccte.gouv.fr>



**DIRECCTE** *Auvergne-Rhône-Alpes*

Direction Régionale des Entreprises, de la Concurrence,  
de la Consommation, du Travail et de l'Emploi