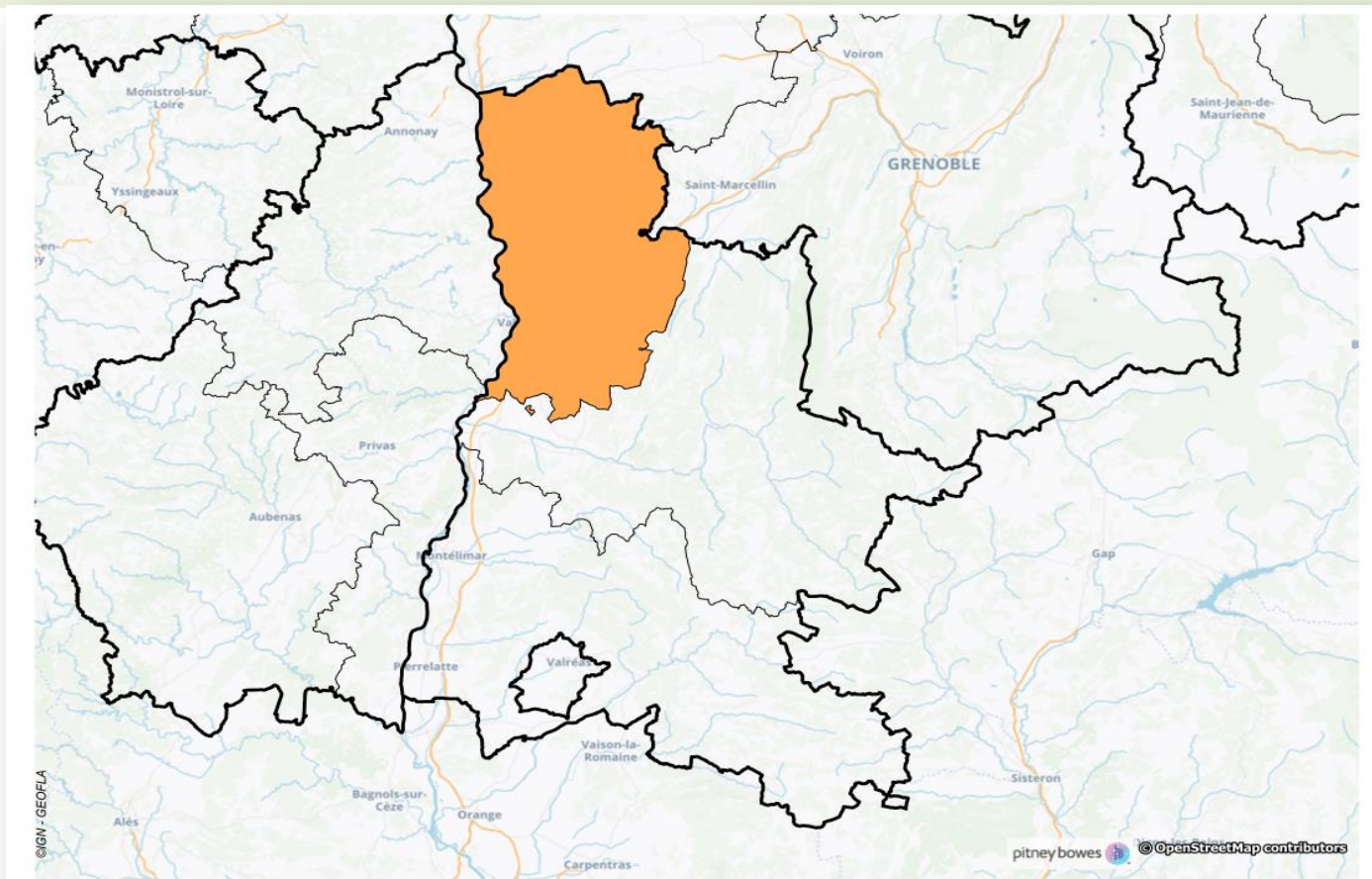


Portrait de territoire

Département de la Drôme

Arrondissement de Valence



PRÉFET
DE LA RÉGION
AUVERGNE-
RHÔNE-ALPES

DIRECCTE Auvergne-Rhône-Alpes

Direction Régionale des Entreprises, de la Concurrence,
de la Consommation, du Travail et de l'Emploi

Sommaire

Comparaison Recensements de la Population (RP) 1999 et 2016

1-Population au chômage et population inactive 15-64 ans	3
2-Population active occupée 15-64 ans au lieu de travail	3
3-Population active par sexe	3

Comparaison Recensements de la Population 2011 et 2016

1- Forme de contrat et temps de travail par sexe	4
2-Temps de travail par sexe	5
3-Population active de plus de 15 ans par sexe et catégories socio-professionnelles	5

Population active, emploi et chômage en 2016 (RP)

Jeunes de 16 à 29 ans Inactifs ou au Chômage (JIC)

Situation des Etablissements dans secteurs marchand et non marchand en 2015

Niveau et évolution trimestrielle des indicateurs de sensibilité au chômage par arrondissement

Parcours Emploi Compétence (PEC) du 01/01 au 31/12/2019

Comparaison Recensements de la Population (RP) 1999 et 2016

Source : INSEE, Recensements de la population 1999 et 2016

1-Population au chômage et population inactive 15-64 ans

	VALENCE				DROME				AUVERGNE-RHÔNE-ALPES			
	1999	%	2016	%	1999	%	2016	%	1999	%	2016	%
Chômeurs Hommes	7 148	10,8	9 090	14,2	11 888	10,6	15 709	14,2	157 947	9,1	219 459	13,0
Chômeurs Femmes	9 199	13,9	9 829	15,4	15 195	13,5	17 413	15,8	196 293	11,4	229 637	13,7
Elèv. Etud. Stag. non rémunérés	19 152	28,9	16 999	26,6	30 763	27,3	26 863	24,4	578 681	33,5	519 182	30,9
Retraités Pré-retraités	18 210	27,5	15 516	24,3	22 138	19,7	23 096	20,9	331 968	19,2	335 806	20,0
Autres inactifs	12 506	18,9	12 520	19,6	32 520	28,9	27 190	24,7	463 383	26,8	378 073	22,5
TOTAL	66 215	100,0	63 954	100,0	112 504	100,0	110 271	100,0	1 728 272	100,0	1 682 157	100,0

2-Population active occupée 15-64 ans au lieu de travail

	VALENCE				DROME				AUVERGNE-RHÔNE-ALPES			
	1999	%	2016	%	1999	%	2016	%	1999	%	2016	%
Agriculteurs exploitants	2 750	2,6	1 819	1,5	7 091	4,0	5 310	2,5	79 427	2,9	54 166	1,7
Artisans, Commerçants, Chefs d'entreprise	7 553	7,1	8 557	6,8	13 644	7,8	16 765	8,0	210 218	7,6	231 828	7,3
Cadres et Professions intellectuelles supérieures	11 145	10,4	18 071	14,4	16 849	9,6	28 060	13,4	318 194	11,5	531 604	16,7
Professions intermédiaires	25 300	23,7	34 272	27,3	40 310	23,0	55 830	26,7	651 673	23,6	855 141	26,8
Employés	30 090	28,2	28 944	23,1	47 641	27,2	48 445	23,2	759 945	27,5	662 800	20,8
Ouvriers	30 001	28,1	33 684	26,9	49 936	28,5	54 463	26,1	747 639	27,0	854 722	26,8
TOTAL	106 839	100,0	125 347	100,0	175 471	100,0	208 873	100,0	2 767 096	100,0	3 190 261	100,0

3-Population active par sexe

	VALENCE				DROME				AUVERGNE-RHÔNE-ALPES			
	1999	%	2016	%	1999	%	2016	%	1999	%	2016	%
Population active Hommes	62 110	54,0	68 257	51,5	105 419	54,7	118 184	51,5	1 722 777	54,3	1 918 214	51,6
Population active Femmes	52 803	46,0	64 360	48,5	87 402	45,3	111 359	48,5	1 448 302	45,7	1 797 386	48,4
TOTAL	114 913	100,0	132 616	100,0	192 821	100,0	229 544	100,0	3 171 079	100,0	3 715 600	100,0

Comparaison Recensements de la Population 2011 et 2016

Source : INSEE, Recensements de la population 2011 et 2016

1- Forme de contrat et temps de travail par sexe (en valeur et %)

			VALENCE				DROME				AUVERGNE-RHÔNE-ALPES			
			2011	%	2016	%	2011	%	2016	%	2011	%	2016	%
En contrat d'apprentissage	Temps complet	Hommes	790	0,7	842	0,7	1 429	0,7	1 423	0,7	28 152	0,9	30 374	0,9
		Femmes	491	0,4	602	0,5	862	0,4	869	0,4	14 037	0,4	17 930	0,5
	Temps partiel	Hommes	462	0,4	375	0,3	738	0,4	598	0,3	13 306	0,4	12 900	0,4
		Femmes	232	0,2	198	0,2	340	0,2	306	0,2	7 406	0,2	7 952	0,2
TOTAL			1 974	1,7	2 017	1,8	3 369	1,7	3 196	1,6	62 900	1,9	69 155	2,1
Placés en agence d'intérim	Temps complet	Hommes	1 177	1,0	1 338	1,2	1 834	0,9	2 090	1,1	32 408	1,0	35 719	1,1
		Femmes	371	0,3	448	0,4	603	0,3	778	0,4	12 882	0,4	13 082	0,4
	Temps partiel	Hommes	215	0,2	241	0,2	281	0,1	355	0,2	5 567	0,2	6 272	0,2
		Femmes	230	0,2	284	0,2	329	0,2	425	0,2	5 052	0,2	5 580	0,2
TOTAL			1 994	1,8	2 311	2,0	3 046	1,6	3 647	1,8	55 909	1,7	60 653	1,8
En emplois jeunes, CES, Contrats de qualification ou autres emplois aidés	Temps complet	Hommes	116	0,1	204	0,2	250	0,1	452	0,2	3 772	0,1	5 460	0,2
		Femmes	136	0,1	224	0,2	267	0,1	418	0,2	3 975	0,1	5 783	0,2
	Temps partiel	Hommes	106	0,1	150	0,1	234	0,1	282	0,1	3 324	0,1	4 579	0,1
		Femmes	367	0,3	543	0,5	750	0,4	1 125	0,6	9 458	0,3	13 018	0,4
TOTAL			725	0,6	1 122	1,0	1 501	0,8	2 276	1,1	20 529	0,6	28 841	0,9
Stagiaires rémunérés en entreprise	Temps complet	Hommes	86	0,1	37	0,0	135	0,1	77	0,0	3 379	0,1	2 905	0,1
		Femmes	110	0,1	84	0,1	159	0,1	117	0,1	3 396	0,1	2 898	0,1
	Temps partiel	Hommes	34	0,0	8	0,0	61	0,0	35	0,0	1 608	0,0	1 242	0,0
		Femmes	63	0,1	39	0,0	108	0,1	48	0,0	2 049	0,1	1 741	0,1
TOTAL			292	0,3	168	0,1	463	0,2	278	0,1	10 432	0,3	8 785	0,3
Autres emplois à durée limitée, CDD, contrats courts, saisonniers, vacataires	Temps complet	Hommes	3 203	2,8	3 272	2,8	4 976	2,6	5 406	2,7	84 426	2,6	88 477	2,7
		Femmes	3 333	2,9	3 047	2,7	5 344	2,7	5 078	2,6	91 787	2,8	93 240	2,8
	Temps partiel	Hommes	1 059	0,9	926	0,8	1 995	1,0	1 868	0,9	28 350	0,9	28 316	0,9
		Femmes	3 195	2,8	2 900	2,5	5 746	3,0	5 441	2,7	81 292	2,5	76 816	2,3
TOTAL			10 790	9,5	10 145	8,8	18 062	9,3	17 793	9,0	285 854	8,8	286 850	8,7
Emplois sans limite de durée, CDI, titulaires de la fonction publique	Temps complet	Hommes	41 159	36,4	40 443	35,2	68 904	35,4	67 334	33,9	1 180 162	36,5	1 164 998	35,2
		Femmes	27 458	24,3	29 094	25,3	44 937	23,1	47 581	24,0	829 148	25,6	860 267	26,0
	Temps partiel	Hommes	1 871	1,7	2 262	2,0	3 331	1,7	3 841	1,9	54 451	1,7	63 574	1,9
		Femmes	13 762	12,2	13 420	11,7	23 562	12,1	22 918	11,5	356 780	11,0	351 993	10,6
TOTAL			84 250	74,4	85 219	74,1	140 735	72,4	141 674	71,4	2 420 540	74,8	2 440 832	73,8
Non salariés : Indépendants	Temps complet	Hommes	4 307	3,8	4 441	3,9	9 216	4,7	9 830	5,0	125 666	3,9	131 787	4,0
		Femmes	1 927	1,7	2 139	1,9	4 399	2,3	4 847	2,4	58 693	1,8	68 191	2,1
	Temps partiel	Hommes	469	0,4	689	0,6	975	0,5	1 570	0,8	13 244	0,4	19 558	0,6
		Femmes	648	0,6	851	0,7	1 410	0,7	1 985	1,0	18 543	0,6	24 277	0,7
TOTAL			7 352	6,5	8 120	7,1	15 999	8,2	18 233	9,2	216 146	0,1	243 815	7,4
Non salariés : Employeurs	Temps complet	Hommes	4 260	3,8	4 145	3,6	8 104	4,2	7 973	4,0	116 825	3,6	120 681	3,6
		Femmes	1 111	1,0	1 196	1,0	2 153	1,1	2 384	1,2	33 334	1,0	36 260	1,1
	Temps partiel	Hommes	73	0,1	162	0,1	185	0,1	322	0,2	2 950	0,1	3 795	0,1
		Femmes	141	0,1	173	0,2	300	0,2	290	0,1	3 839	0,1	3 830	0,1
TOTAL			5 585	4,9	5 677	4,9	10 741	5,5	10 969	5,5	156 947	4,9	164 566	5,0
Non salariés : Aides familiaux	Temps complet	Hommes	25	0,0	28	0,0	71	0,0	105	0,1	1 025	0,0	941	0,0
		Femmes	118	0,1	63	0,1	284	0,1	173	0,1	3 015	0,1	2 230	0,1
	Temps partiel	Hommes	12	0,0	21	0,0	37	0,0	41	0,0	429	0,0	457	0,0
		Femmes	59	0,1	59	0,1	151	0,1	156	0,1	1 457	0,0	1 242	0,0
TOTAL			213	0,2	171	0,1	542	0,3	475	0,2	5 926	0,2	4 871	0,1
Total tous contrats confondus			113 175	100,00	114 949	100,00	194 460	100,00	198 542	100,00	3 235 184	100,00	3 308 366	100,00

Comparaison Recensements de la Population 2011 et 2016

Source : INSEE, Recensements de la population 2011 et 2016

2-Temps de travail par sexe

(en valeur et %)

		VALENCE				DROME				AUVERGNE-RHÔNE-ALPES			
		2011	%	2016	%	2011	%	2016	%	2011	%	2016	%
Temps complet	Hommes	55 123	61,1	54 751	59,7	94 918	61,7	94 691	60,3	1 575 815	60,0	1 581 343	59,0
	Femmes	35 053	38,9	36 897	40,3	59 008	38,3	62 246	39,7	1 050 266	40,0	1 099 880	41,0
TOTAL		90 177	100,0	91 648	100,0	153 926	100,0	156 937	100,0	2 626 081	100,0	2 681 223	100,0
Temps partiel	Hommes	4 301	18,7	4 834	20,7	7 838	19,3	8 912	21,4	123 228	20,2	140 693	22,4
	Femmes	18 697	81,3	18 467	79,3	32 697	80,7	32 693	78,6	485 874	79,8	486 450	77,6
TOTAL		22 998	100,0	23 301	100,0	40 534	100,0	41 605	100,0	609 103	100,0	627 143	100,0

3-Population active de plus de 15 ans par sexe et catégories socio-professionnelles

	VALENCE									
	2011					2016				
	Hommes	%	Femmes	%	Total	Hommes	%	Femmes	%	Total
Agriculteurs exploitants	1 481	76,2	464	23,8	1 945	1 410	77,2	417	22,8	1 827
Artisans, commerçants, chefs d'entreprise	5 869	73,9	2 075	26,1	7 944	6 040	74,0	2 121	26,0	8 161
Cadres et professions intellectuelles supérieures	9 497	63,3	5 496	36,7	14 992	10 316	60,9	6 634	39,1	16 950
Professions intermédiaires	14 206	47,9	15 431	52,1	29 637	14 388	46,8	16 355	53,2	30 744
Employés	6 545	21,4	24 083	78,6	30 628	7 313	23,4	23 897	76,6	31 210
Ouvriers	21 610	78,2	6 025	21,8	27 635	20 118	77,2	5 940	22,8	26 057
TOTAL	59 209	52,5	53 574	47,5	112 783	59 585	51,8	55 364	48,2	114 949

	DROME									
	2011					2016				
	Hommes	%	Femmes	%	Total	Hommes	%	Femmes	%	Total
Agriculteurs exploitants	4 034	72,8	1 504	27,2	5 538	3 938	73,6	1 413	26,4	5 351
Artisans, commerçants, chefs d'entreprise	11 300	72,4	4 307	27,6	15 607	12 047	72,2	4 637	27,8	16 683
Cadres et professions intellectuelles supérieures	15 446	63,1	9 015	36,9	24 461	16 539	60,6	10 744	39,4	27 283
Professions intermédiaires	24 861	49,0	25 915	51,0	50 777	24 754	47,2	27 644	52,8	52 398
Employés	10 406	20,2	40 986	79,8	51 392	11 690	22,3	40 758	77,7	52 448
Ouvriers	36 708	78,6	9 977	21,4	46 686	34 635	78,0	9 743	22,0	44 379
TOTAL	102 756	52,8	91 705	47,2	194 460	103 603	52,2	94 939	47,8	198 542

	AUVERGNE-RHÔNE-ALPES									
	2011					2016				
	Hommes	%	Femmes	%	Total	Hommes	%	Femmes	%	Total
Agriculteurs exploitants	43 744	73,5	15 766	26,5	59 509	40 674	74,9	13 633	25,1	54 307
Artisans, commerçants, chefs d'entreprise	160 339	72,9	59 480	27,1	219 819	171 110	72,6	64 512	27,4	235 622
Cadres et professions intellectuelles supérieures	318 681	61,9	195 868	38,1	514 549	339 742	60,0	226 180	40,0	565 923
Professions intermédiaires	407 366	47,9	443 340	52,1	850 706	418 203	46,8	474 757	53,2	892 961
Employés	188 344	21,6	685 350	78,4	873 693	204 405	23,2	675 839	76,8	880 244
Ouvriers	580 569	81,0	136 339	19,0	716 908	547 901	80,7	131 408	19,3	679 310
TOTAL	1 699 043	52,5	1 536 141	47,5	3 235 184	1 722 036	52,1	1 586 330	47,9	3 308 366

Population active, emploi et chômage en 2016

Source : INSEE, Recensement de la population 2016

Activité et emploi de la population de 15 à 64 ans par sexe et âge en 2016

VALENCE	Population	Actifs	Taux d'activité en 2016 (%)	Taux d'activité en 2011 (%)	Actifs ayant un emploi	Taux d'emploi en 2016 (%)	Taux d'emploi en 2011 (%)	Chômeurs	Taux de chômage (%)	Taux de chômage en 2011 (%)
Ensemble	177 648	132 616	74,7	72,7	113 697	85,7	87,0	18 919	14,3	13,0
15 à 24 ans	32 379	13 923	43,0	45,4	9 821	70,5	72,3	4 102	29,5	27,7
25 à 54 ans	109 318	99 183	90,7	90,6	86 572	87,3	88,7	12 611	12,7	11,3
55 à 64 ans	35 951	19 510	54,3	43,8	17 304	88,7	90,0	2 206	11,3	10,0
Hommes	87 866	68 257	77,7	76,5	59 167	86,7	88,0	9 090	13,3	12,0
15 à 24 ans	16 901	7 807	46,2	48,6	5 531	70,8	73,5	2 277	29,2	26,5
25 à 54 ans	53 823	50 809	94,4	95,3	45 022	88,6	90,0	5 787	11,4	10,0
55 à 64 ans	17 142	9 640	56,2	46,1	8 614	89,4	90,6	1 026	10,6	9,4
Femmes	89 788	64 360	71,7	69,1	54 530	84,7	85,9	9 829	15,3	14,1
15 à 24 ans	15 485	6 116	39,5	42,1	4 291	70,2	70,8	1 825	29,8	29,2
25 à 54 ans	55 495	48 374	87,2	86,0	41 550	85,9	87,4	6 824	14,1	12,6
55 à 64 ans	18 808	9 870	52,5	41,7	8 690	88,0	89,4	1 180	12,0	10,6

DROME	Population	Actifs	Taux d'activité en 2016 (%)	Taux d'activité en 2011 (%)	Actifs ayant un emploi	Taux d'emploi en 2016 (%)	Taux d'emploi en 2011 (%)	Chômeurs	Taux de chômage (%)	Taux de chômage en 2011 (%)
Ensemble	306 691	229 544	74,8	72,7	196 423	85,6	87,1	33 121	14,4	12,9
15 à 24 ans	52 547	23 201	44,2	46,6	16 330	70,4	72,3	6 871	29,6	27,7
25 à 54 ans	188 323	171 111	90,9	90,2	149 026	87,1	88,8	22 085	12,9	11,2
55 à 64 ans	65 820	35 231	53,5	43,4	31 067	88,2	89,9	4 164	11,8	10,1
Hommes	151 763	118 184	77,9	76,7	102 476	86,7	88,4	15 709	13,3	11,6
15 à 24 ans	27 563	13 155	47,7	50,6	9 366	71,2	74,0	3 789	28,8	26,0
25 à 54 ans	92 440	87 417	94,6	95,2	77 476	88,6	90,3	9 940	11,4	9,7
55 à 64 ans	31 760	17 613	55,5	45,9	15 633	88,8	90,5	1 980	11,2	9,5
Femmes	154 934	111 359	71,9	68,7	93 947	84,4	85,6	17 413	15,6	14,4
15 à 24 ans	24 992	10 046	40,2	42,4	6 963	69,3	70,1	3 083	30,7	29,9
25 à 54 ans	95 885	83 695	87,3	85,4	71 550	85,5	87,1	12 145	14,5	12,9
55 à 64 ans	34 057	17 618	51,7	41,2	15 434	87,6	89,2	2 185	12,4	10,8

AUVERGNE-RHONE-ALPES	Population	Actifs	Taux d'activité en 2016 (%)	Taux d'activité en 2011 (%)	Actifs ayant un emploi	Taux d'emploi en 2016 (%)	Taux d'emploi en 2011 (%)	Chômeurs	Taux de chômage (%)	Taux de chômage en 2011 (%)
Ensemble	4 948 638	3 715 600	75,1	73,6	3 266 503	87,9	89,3	449 096	12,1	10,7
15 à 24 ans	940 281	397 258	42,2	45,4	298 284	75,1	76,4	98 974	24,9	23,6
25 à 54 ans	3 045 014	2 789 762	91,6	91,3	2 491 040	89,3	90,8	298 722	10,7	9,2
55 à 64 ans	963 354	528 579	54,9	44,8	477 180	90,3	91,7	51 400	9,7	8,3
Hommes	2 457 105	1 918 214	78,1	77,1	1 698 755	88,6	90,0	219 459	11,4	10,0
15 à 24 ans	479 825	219 906	45,8	49,3	166 217	75,6	77,6	53 690	24,4	22,4
25 à 54 ans	1 511 300	1 433 126	94,8	95,2	1 292 631	90,2	91,7	140 495	9,8	8,3
55 à 64 ans	465 962	265 181	56,9	47,1	239 907	90,5	92,0	25 274	9,5	8,0
Femmes	2 491 557	1 797 386	72,1	70,1	1 567 749	87,2	88,4	229 637	12,8	11,6
15 à 24 ans	460 473	177 352	38,5	41,2	132 068	74,5	74,9	45 285	25,5	25,1
25 à 54 ans	1 533 704	1 356 636	88,5	87,4	1 198 409	88,3	89,8	158 227	11,7	10,2
55 à 64 ans	497 380	263 398	53,0	42,6	237 272	90,1	91,5	26 125	9,9	8,5

Jeunes de 16 à 29 ans Inactifs ou au Chômage (JIC)

Source : INSEE, Recensement de la population 2016

	Total jeunes 16-29 ans			Jeunes Inactifs ou au chômage (JIC) 16-29 ans			Part des JIC dans le total des jeunes (%)	JIC Chômeurs	Part des JIC chômeurs dans le total des JIC (%)	JIC Inactifs	Part des JIC inactifs dans le total des JIC (%)
	Hommes	Femmes	Ensemble	Hommes	Femmes	Ensemble					
VALENCE	23 225	21 833	45 058	4 559	4 705	9 264	20,6	6 382	68,9	2 882	31,1
DROME	37 953	35 552	73 505	7 533	7 969	15 502	21,1	10 748	69,3	4 753	30,7
AUVERGNE-RHONE-ALPES	663 121	645 136	1 308 257	106 861	112 491	219 352	16,8	154 689	70,5	64 664	29,5

Sont considérés comme **jeunes inactifs ou au chômage (JIC)**, les jeunes de 16 à 29 ans (âge révolu) n'étant ni « actifs ayant un emploi », ni « élèves, étudiants, stagiaires » selon leurs déclarations au recensement de la population. Le JIC peut ainsi être « chômeur », « femme ou homme au foyer » ou « autre inactif », les deux dernières modalités ayant le statut d'inactifs. Les jeunes inactifs ou au chômage ne correspondent pas aux « Neet », qui sont les personnes ni en emploi, ni en études, ni en formation, traditionnellement étudiés à partir de l'enquête Emploi. En effet, le recensement de la population n'isole pas les personnes en formation, mais permet d'étudier les jeunes inactifs ou au chômage à des niveaux géographiques fins.

Situation des Etablissements dans secteurs marchand et non marchand en 2015

Effectifs par arrondissement dans les secteurs marchand et non marchand

Source : INSEE, CLAP 2015 Exploitation Direccte

CODE NAF	INTITULE NAF	VALENCE	%	DROME	%	AUVERGNE- RHÔNE- ALPES	%
AZ	AGRICULTURE, SYLVICULTURE ET PÊCHE	1 530	1,4	3 342	1,9	18 330	0,7
BE	INDUSTRIE MANUFACTURIÈRE, INDUSTRIES EXTRACTIVES ET AUTRES	22 400	20,5	36 334	21,0	483 624	17,7
FZ	CONSTRUCTION	6 816	6,2	11 858	6,8	175 018	6,4
GI	COMMERCE DE GROS ET DE DETAIL, TRANSPORTS, HÉBERGEMENT ET RESTAURATION	26 463	24,2	42 570	24,6	648 333	23,7
JZ	INFORMATION ET COMMUNICATION	1 698	1,6	2 116	1,2	67 656	2,5
KZ	ACTIVITÉS FINANCIÈRES ET D'ASSURANCE	4 020	3,7	5 331	3,1	81 586	3,0
LZ	ACTIVITÉS IMMOBILIÈRES	962	0,9	1 283	0,7	28 147	1,0
MN	ACTIVITÉS SPECIALISÉES, SCIENTIFIQUES ET TECHNIQUES ET ACTIVITÉS DE SERVICES ADMINISTRATIFS ET DE SOUTIEN	8 725	8,0	14 129	8,2	281 811	10,3
OQ	ADMINISTRATION PUBLIQUE, ENSEIGNEMENT, SANTÉ HUMAINE ET ACTION SOCIALE	33 434	30,6	51 264	29,6	858 822	31,4
RU	AUTRES ACTIVITÉS DE SERVICES	3 330	3,0	5 105	2,9	87 487	3,2
NC	NON CONNU	-	0,0	-	0,0	-	0,0
TOTAL		109 378	100,0	173 332	100,0	2 730 814	100,0

Nombre d'Etablissements par arrondissement dans les secteurs marchand et non marchand

Source : DIRECCTE, CLAP 2015

CODE NAF	INTITULE NAF	VALENCE	%	DROME	%	AUVERGNE- RHÔNE- ALPES	%
AZ	AGRICULTURE, SYLVICULTURE ET PÊCHE	1 665	5,6	4 464	8,0	42 390	5,2
BE	INDUSTRIE MANUFACTURIÈRE, INDUSTRIES EXTRACTIVES ET AUTRES	2 090	7,0	3 947	7,0	49 141	6,1
FZ	CONSTRUCTION	3 413	11,4	6 470	11,5	85 105	10,5
GI	COMMERCE DE GROS ET DE DETAIL, TRANSPORTS, HÉBERGEMENT ET RESTAURATION	7 642	25,5	13 588	24,2	189 272	23,3
JZ	INFORMATION ET COMMUNICATION	557	1,9	945	1,7	17 949	2,2
KZ	ACTIVITÉS FINANCIÈRES ET D'ASSURANCE	1 150	3,8	1 885	3,4	30 194	3,7
LZ	ACTIVITÉS IMMOBILIÈRES	1 728	5,8	3 162	5,6	58 073	7,2
MN	ACTIVITÉS SPECIALISÉES, SCIENTIFIQUES ET TECHNIQUES ET ACTIVITÉS DE SERVICES ADMINISTRATIFS ET DE SOUTIEN	4 502	15,0	8 009	14,3	138 045	17,0
OQ	ADMINISTRATION PUBLIQUE, ENSEIGNEMENT, SANTÉ HUMAINE ET ACTION SOCIALE	4 256	14,2	7 862	14,0	122 228	15,1
RU	AUTRES ACTIVITÉS DE SERVICES	2 978	9,9	5 782	10,3	79 569	9,8
NC	NON CONNU	-	0,0	-	0,0	-	0,0
TOTAL		29 981	100,0	56 114	100,0	811 966	100,0

Niveau et évolution trimestrielle des indicateurs de sensibilité au chômage par arrondissement

Source : DIRECCTE, Pôle-Emploi, STMT

1er trimestre 2020

	VALENCE	DROME	AUVERGNE-RHÔNE-ALPES
Evolution annuelle des demandeurs d'emploi (en %)	-3,4	-3,0	-1,8
Mobilité et récurrence au chômage			
Taux d'entrée (en %)	8,4	8,2	9,7
Taux de sortie (en %)	8,5	8,2	9,1
Taux de rotation (en %)	8,4	8,2	9,4
Indicateurs de précarité			
Part des fins de contrats à durée déterminée (CDD) et de mission d'intérim dans l'ensemble des demandeurs d'emploi entrés en catégories ABC (en %)	28,1	27,4	29,9
Part des demandeurs d'emploi fin de mois (DEFM) en activité réduite (catégories B et C) dans l'ensemble des DEFM (catégories ABC) (en %)	40,0	40,2	40,3
Risque d'enracinement au chômage et d'exclusion			
Taux de passage en chômage de longue durée (CLD) (en %)	38,0	38,0	34,8
Taux de passage en chômage de très longue durée (CTLD) (en %)	51,4	52,5	49,9
Probabilité de retour à l'emploi			
Taux de sortie pour reprise d'emploi (en %)	1,8	1,7	2,2
Revenu de solidarité active (RSA) (socle + activité)			
Part des demandeurs d'emploi relevant du revenu de solidarité active (RSA)	13,0	12,3	11,2
Part des demandeurs d'emploi de longue durée (DELD) relevant du RSA	6,2	5,9	5,2

Données brutes, catégories ABC

- catégorie A : demandeurs d'emploi tenus de rechercher un emploi, sans emploi

- catégorie B : demandeurs d'emploi tenus de rechercher un emploi, ayant exercé une activité réduite courte (de 78 heures ou moins sur un mois)

- catégorie C : demandeurs d'emploi tenus de rechercher un emploi, ayant exercé une activité réduite longue (de plus de 78 heures sur un mois)

Parcours Emploi Compétence (PEC) du 01/01 au 31/12/2019

Source : DIRECCTE, DARES

1-Par nature de contrat

	VALENCE		Part Arrond / DEP	DROME		Part DEP / ARA	AUVERGNE-RHÔNE-ALPES	
	N	%	%	N	%	%	N	%
Etat	130	76,5	36,9	352	86,3	10,5	3 337	76,4
Conseil Départemental	40	23,5	71,4	56	13,7	5,4	1 029	23,6
Total	170	100,0	41,7	408	100,0	9,3	4 366	100,0

2-Par âge

	VALENCE		Part Arrond / DEP	DROME		Part DEP / ARA	AUVERGNE-RHÔNE-ALPES	
	N	%	%	N	%	%	N	%
Inférieur à 26 ans	47	27,6	43,9	107	26,2	9,1	1 174	26,9
Egal ou supérieur à 26 ans	123	72,4	40,9	301	73,8	9,4	3 192	73,1
Total	170	100,0	41,7	408	100,0	9,3	4 366	100,0

3-Par niveau de formation

	VALENCE		Part Arrond / DEP	DROME		Part DEP / ARA	AUVERGNE-RHÔNE-ALPES	
	N	%	%	N	%	%	N	%
Niveaux I, II, III et IV	92	117,9	42,6	216	52,9	11,3	1 912	43,8
Niveaux V, V bis et VI	78	45,9	40,6	192	47,1	7,8	2 446	56,0
Non renseigné	-	0,0	0	-	0,0	0,0	8	0,2
Total	170	100,0	41,7	408	100,0	9,3	4 366	100,0

4- Par sexe

	VALENCE		Part Arrond / DEP	DROME		Part DEP / ARA	AUVERGNE-RHÔNE-ALPES	
	N	%	%	N	%	%	N	%
Hommes	52	30,6	38,8	134	32,8	8,6	1 557	35,7
Femmes	118	69,4	43,1	274	67,2	9,8	2 809	64,3
Total	170	100,0	41,7	408	100,0	9,3	4 366	100,0

Directeur de la publication : Patrick MADDALONE
Direction Régionale des Entreprises, de la Concurrence,
de la Consommation, du Travail et de l'Emploi Auvergne-Rhône-Alpes
Service Etude, Statistique, Evaluation (SESE)
Etude réalisée par Michèle TAVERNET
Tour Swisslife – 1, Boulevard Vivier Merle – 69443 LYON CEDEX 03
Téléphone : 04 72 68 29 00 – Télécopie : 04 72 68 29 29
Internet : <http://www.auvergne-rhone-alpes.direccte.gouv.fr>



DIRECCTE *Auvergne-Rhône-Alpes*

Direction Régionale des Entreprises, de la Concurrence,
de la Consommation, du Travail et de l'Emploi