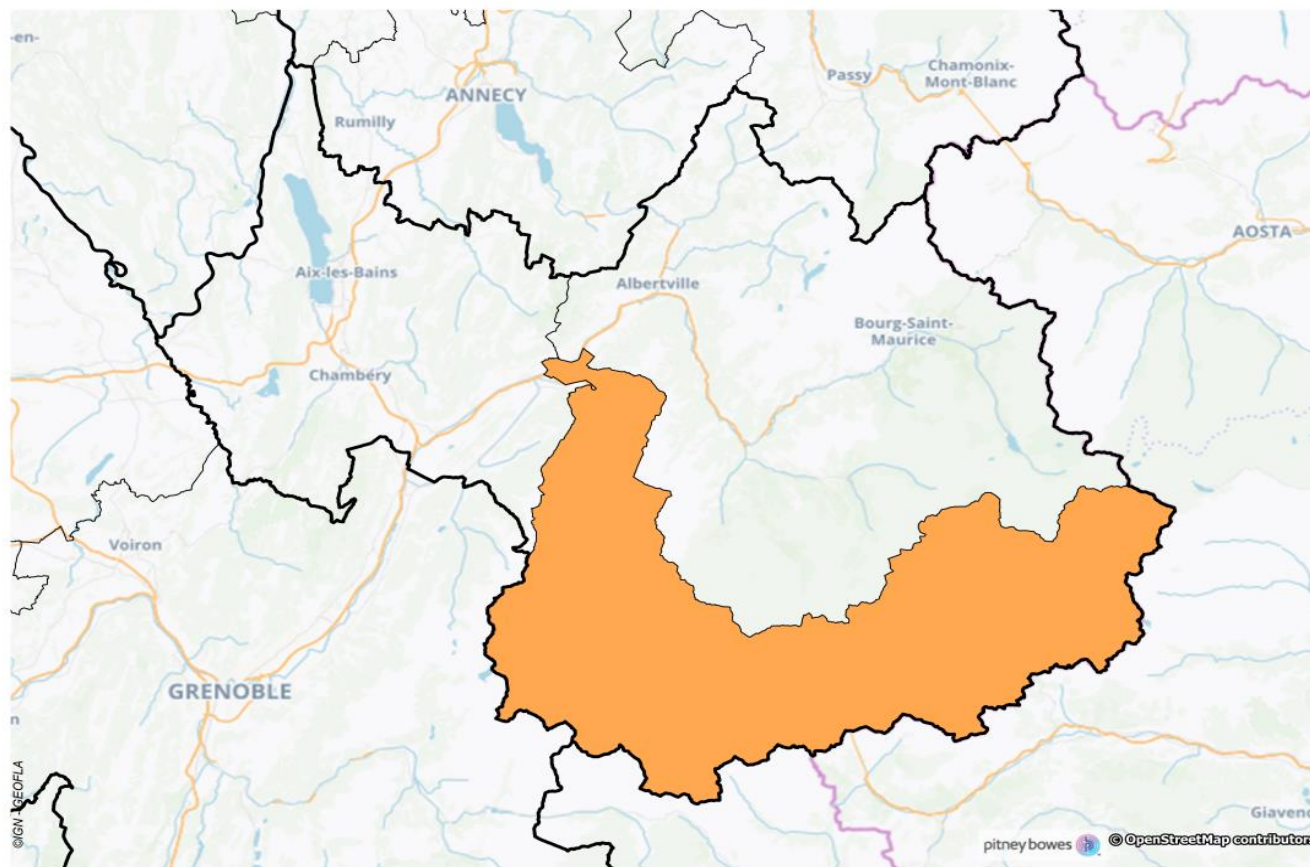


Portrait de territoire

Département de la Savoie

Arrondissement de St-Jean-de-Maurienne



DIRECCTE Auvergne-Rhône-Alpes

Direction Régionale des Entreprises, de la Concurrence,
de la Consommation, du Travail et de l'Emploi

PRÉFET
DE LA RÉGION
AUVERGNE-
RHÔNE-ALPES

Sommaire

Comparaison Recensements de la Population (RP) 1999 et 2016

1-Population au chômage et population inactive 15-64 ans	3
2-Population active occupée 15-64 ans au lieu de travail	3
3-Population active par sexe	3

Comparaison Recensements de la Population 2011 et 2016

1- Forme de contrat et temps de travail par sexe	4
2-Temps de travail par sexe	5
3-Population active de plus de 15 ans par sexe et catégories socio-professionnelles	5

Population active, emploi et chômage en 2016 (RP)

6

Jeunes de 16 à 29 ans Inactifs ou au Chômage (JIC)

8

Situation des Etablissements dans secteurs marchand et non marchand en 2015

9

Niveau et évolution trimestrielle des indicateurs de sensibilité au chômage par arrondissement

10

Parcours Emploi Compétence (PEC) du 01/01 au 31/12/2019

11

Comparaison Recensements de la Population (RP) 1999 et 2016

Source : INSEE, Recensements de la population 1999 et 2016

1-Population au chômage et population inactive 15-64 ans

	SAINT-JEAN-DE-MAURIENNE				SAVOIE				AUVERGNE-RHÔNE-ALPES			
	1999	%	2016	%	1999	%	2016	%	1999	%	2016	%
Chômeurs Hommes	538	6,1	697	9,2	7 018	7,9	9 578	11,6	157 947	9,1	219 459	13,0
Chômeurs Femmes	736	8,3	786	10,4	9 118	10,3	10 023	12,1	196 293	11,4	229 637	13,7
Elèv. Etud. Stag. non rémunérés	2 279	25,7	1 714	22,7	29 278	33,1	24 547	29,8	578 681	33,5	519 182	30,9
Retraités Pré-retraités	3 228	36,3	2 035	26,9	18 187	20,6	20 098	24,4	331 968	19,2	335 806	20,0
Autres inactifs	2 102	23,7	2 332	30,8	24 830	28,1	18 261	22,1	463 383	26,8	378 073	22,5
TOTAL	8 883	100,0	7 564	100,0	88 431	100,0	82 506	100,0	1 728 272	100,0	1 682 157	100,0

2-Population active occupée 15-64 ans au lieu de travail

	SAINT-JEAN-DE-MAURIENNE				SAVOIE				AUVERGNE-RHÔNE-ALPES			
	1999	%	2016	%	1999	%	2016	%	1999	%	2016	%
Agriculteurs exploitants	292	1,6	306	1,6	2 896	1,8	2 157	1,1	79 427	2,9	54 166	1,7
Artisans, Commerçants, Chefs d'entreprise	1 604	9,1	1 669	8,8	13 605	8,6	15 714	8,3	210 218	7,6	231 828	7,3
Cadres et Professions intellectuelles supérieures	1 234	7,0	1 668	8,8	14 412	9,1	23 937	12,7	318 194	11,5	531 604	16,7
Professions intermédiaires	3 885	21,9	5 053	26,6	37 686	23,9	52 931	28,1	651 673	23,6	855 141	26,8
Employés	4 930	27,8	4 595	24,2	47 935	30,4	40 036	21,3	759 945	27,5	662 800	20,8
Ouvriers	5 762	32,5	5 721	30,1	41 323	26,2	53 445	28,4	747 639	27,0	854 722	26,8
TOTAL	17 707	100,0	19 013	100,0	157 857	100,0	188 222	100,0	2 767 096	100,0	3 190 261	100,0

3-Population active par sexe

	SAINT-JEAN-DE-MAURIENNE				SAVOIE				AUVERGNE-RHÔNE-ALPES			
	1999	%	2016	%	1999	%	2016	%	1999	%	2016	%
Population active Hommes	10 703	56,7	10 568	52,4	94 722	54,8	107 296	51,9	1 722 777	54,3	1 918 214	51,6
Population active Femmes	8 171	43,3	9 602	47,6	78 001	45,2	99 281	48,1	1 448 302	45,7	1 797 386	48,4
TOTAL	18 874	100,0	20 170	100,0	172 723	100,0	206 578	100,0	3 171 079	100,0	3 715 600	100,0

Comparaison Recensements de la Population 2011 et 2016

Source : INSEE, Recensements de la population 2011 et 2016

1- Forme de contrat et temps de travail par sexe (en valeur et %)

			SAINT-JEAN-DE-MAURIENNE				SAVOIE				AUVERGNE-RHÔNE-ALPES			
			2011	%	2016	%	2011	%	2016	%	2011	%	2016	%
En contrat d'apprentissage	Temps complet	Hommes	75	0,4	85	0,4	1 490	0,8	1 430	0,8	28 152	0,9	30 374	0,9
		Femmes	53	0,3	66	0,3	654	0,3	897	0,5	14 037	0,4	17 930	0,5
	Temps partiel	Hommes	52	0,3	30	0,2	656	0,4	584	0,3	13 306	0,4	12 900	0,4
		Femmes	29	0,1	29	0,2	308	0,2	361	0,2	7 406	0,2	7 952	0,2
TOTAL			208	1,1	210	1,1	3 108	1,7	3 272	1,7	62 900	1,9	69 155	2,1
Placés en agence d'intérim	Temps complet	Hommes	205	1,0	159	0,8	1 556	0,8	1 565	0,8	32 408	1,0	35 719	1,1
		Femmes	28	0,1	15	0,1	510	0,3	444	0,2	12 882	0,4	13 082	0,4
	Temps partiel	Hommes	32	0,2	26	0,1	265	0,1	246	0,1	5 567	0,2	6 272	0,2
		Femmes	24	0,1	10	0,1	207	0,1	175	0,1	5 052	0,2	5 580	0,2
TOTAL			290	1,5	210	1,1	2 538	1,4	2 429	1,3	55 909	1,7	60 653	1,8
En emplois jeunes, CES, Contrats de qualification ou autres emplois aidés	Temps complet	Hommes	12	0,1	14	0,1	198	0,1	271	0,1	3 772	0,1	5 460	0,2
		Femmes	16	0,1	40	0,2	228	0,1	318	0,2	3 975	0,1	5 783	0,2
	Temps partiel	Hommes	4	0,0	10	0,1	130	0,1	183	0,1	3 324	0,1	4 579	0,1
		Femmes	41	0,2	75	0,4	406	0,2	556	0,3	9 458	0,3	13 018	0,4
TOTAL			73	0,4	139	0,7	962	0,5	1 328	0,7	20 529	0,6	28 841	0,9
Stagiaires rémunérés en entreprise	Temps complet	Hommes	12	0,1	15	0,1	123	0,1	107	0,1	3 379	0,1	2 905	0,1
		Femmes	20	0,1	15	0,1	147	0,1	128	0,1	3 396	0,1	2 898	0,1
	Temps partiel	Hommes	4	0,0	-	0,0	64	0,0	43	0,0	1 608	0,0	1 242	0,0
		Femmes	-	0,0	15	0,1	49	0,0	70	0,0	2 049	0,1	1 741	0,1
TOTAL			37	0,2	45	0,2	383	0,2	348	0,2	10 432	0,3	8 785	0,3
Autres emplois à durée limitée, CDD, contrats courts, saisonniers, vacataires	Temps complet	Hommes	1 258	6,3	1 191	6,3	8 673	4,6	9 255	4,9	84 426	2,6	88 477	2,7
		Femmes	1 373	6,9	1 360	7,2	8 476	4,5	8 558	4,5	91 787	2,8	93 240	2,8
	Temps partiel	Hommes	259	1,3	271	1,4	2 051	1,1	2 024	1,1	28 350	0,9	28 316	0,9
		Femmes	685	3,5	649	3,4	6 163	3,3	5 614	3,0	81 292	2,5	76 816	2,3
TOTAL			3 576	18,0	3 471	18,3	25 363	13,5	25 452	13,5	285 854	8,8	286 850	8,7
Emplois sans limite de durée, CDI, titulaires de la fonction publique	Temps complet	Hommes	6 533	33,0	6 016	31,8	63 960	34,2	62 005	32,8	1 180 162	36,5	1 164 998	35,2
		Femmes	3 830	19,3	3 806	20,1	42 907	22,9	44 489	23,5	829 148	25,6	860 267	26,0
	Temps partiel	Hommes	238	1,2	196	1,0	2 526	1,3	3 079	1,6	54 451	1,7	63 574	1,9
		Femmes	2 137	10,8	1 844	9,7	20 292	10,8	19 511	10,3	356 780	11,0	351 993	10,6
TOTAL			12 738	64,3	11 863	62,6	129 686	69,3	129 084	68,2	2 420 540	74,8	2 440 832	73,8
Non salariés : Indépendants	Temps complet	Hommes	844	4,3	918	4,8	7 730	4,1	8 181	4,3	125 666	3,9	131 787	4,0
		Femmes	409	2,1	440	2,3	3 632	1,9	4 230	2,2	58 693	1,8	68 191	2,1
	Temps partiel	Hommes	187	0,9	215	1,1	1 259	0,7	1 683	0,9	13 244	0,4	19 558	0,6
		Femmes	165	0,8	156	0,8	1 252	0,7	1 679	0,9	18 543	0,6	24 277	0,7
TOTAL			1 605	8,1	1 729	9,1	13 874	7,4	15 773	8,3	216 146	0,1	243 815	7,4
Non salariés : Employeurs	Temps complet	Hommes	842	4,2	811	4,3	7 875	4,2	8 035	4,2	116 825	3,6	120 681	3,6
		Femmes	315	1,6	382	2,0	2 498	1,3	2 688	1,4	33 334	1,0	36 260	1,1
	Temps partiel	Hommes	56	0,3	35	0,2	282	0,2	249	0,1	2 950	0,1	3 795	0,1
		Femmes	33	0,2	10	0,1	307	0,2	217	0,1	3 839	0,1	3 830	0,1
TOTAL			1 246	6,3	1 238	6,5	10 962	5,9	11 189	5,9	156 947	4,9	164 566	5,0
Non salariés : Aides familiaux	Temps complet	Hommes	-	0,0	-	0,0	44	0,0	49	0,0	1 025	0,0	941	0,0
		Femmes	45	0,2	20	0,1	178	0,1	147	0,1	3 015	0,1	2 230	0,1
	Temps partiel	Hommes	4	0,0	-	0,0	25	0,0	8	0,0	429	0,0	457	0,0
		Femmes	4	0,0	10	0,1	65	0,0	83	0,0	1 457	0,0	1 242	0,0
TOTAL			53	0,3	30	0,2	312	0,2	287	0,2	5 926	0,2	4 871	0,1
Total tous contrats confondus			19 824	100,00	18 935	100,00	187 187	100,00	189 163	100,00	3 235 184	100,00	3 308 366	100,00

Comparaison Recensements de la Population 2011 et 2016

Source : INSEE, Recensements de la population 2011 et 2016

2-Temps de travail par sexe

(en valeur et %)

		SAINT-JEAN-DE-MAURIENNE				SAVOIE				AUVERGNE-RHÔNE-ALPES			
		2011	%	2016	%	2011	%	2016	%	2011	%	2016	%
Temps complet	Hommes	9 781	61,6	9 211	60,0	91 649	60,7	90 898	59,5	1 575 815	60,0	1 581 343	59,0
	Femmes	6 089	38,4	6 143	40,0	59 230	39,3	61 898	40,5	1 050 266	40,0	1 099 880	41,0
TOTAL		15 870	100,0	15 354	100,0	150 879	100,0	152 797	100,0	2 626 081	100,0	2 681 223	100,0
Temps partiel	Hommes	837	21,2	783	21,9	7 259	20,0	8 098	22,3	123 228	20,2	140 693	22,4
	Femmes	3 117	78,8	2 798	78,1	29 050	80,0	28 267	77,7	485 874	79,8	486 450	77,6
TOTAL		3 954	100,0	3 581	100,0	36 308	100,0	36 366	100,0	609 103	100,0	627 143	100,0

3-Population active de plus de 15 ans par sexe et catégories socio-professionnelles

	SAINT-JEAN-DE-MAURIENNE									
	2011					2016				
	Hommes	%	Femmes	%	Total	Hommes	%	Femmes	%	Total
Agriculteurs exploitants	186	73,0	69	27,0	255	220	72,0	86	28,0	306
Artisans, commerçants, chefs d'entreprise	1 023	66,5	516	33,5	1 539	1 124	67,3	546	32,7	1 670
Cadres et professions intellectuelles supérieures	859	58,2	618	41,8	1 477	902	53,0	801	47,0	1 703
Professions intermédiaires	2 514	55,2	2 039	44,8	4 553	2 645	51,1	2 527	48,9	5 171
Employés	1 203	22,5	4 147	77,5	5 350	1 236	22,7	4 215	77,3	5 451
Ouvriers	3 928	79,1	1 040	20,9	4 967	3 867	83,5	767	16,5	4 633
TOTAL	9 712	53,5	8 428	46,5	18 140	9 994	52,8	8 942	47,2	18 935

	SAVOIE									
	2011					2016				
	Hommes	%	Femmes	%	Total	Hommes	%	Femmes	%	Total
Agriculteurs exploitants	1 686	75,8	538	24,2	2 223	1 685	78,1	471	21,9	2 156
Artisans, commerçants, chefs d'entreprise	10 772	71,6	4 269	28,4	15 041	11 139	70,8	4 595	29,2	15 734
Cadres et professions intellectuelles supérieures	14 926	61,2	9 453	38,8	24 379	15 667	59,2	10 793	40,8	26 460
Professions intermédiaires	25 388	50,0	25 372	50,0	50 760	26 443	49,1	27 404	50,9	53 847
Employés	11 804	22,2	41 407	77,8	53 212	11 662	22,6	39 945	77,4	51 607
Ouvriers	34 331	82,6	7 240	17,4	41 571	32 401	82,3	6 959	17,7	39 359
TOTAL	98 908	52,8	88 279	47,2	187 187	98 997	52,3	90 166	47,7	189 163

	AUVERGNE-RHÔNE-ALPES									
	2011					2016				
	Hommes	%	Femmes	%	Total	Hommes	%	Femmes	%	Total
Agriculteurs exploitants	43 744	73,5	15 766	26,5	59 509	40 674	74,9	13 633	25,1	54 307
Artisans, commerçants, chefs d'entreprise	160 339	72,9	59 480	27,1	219 819	171 110	72,6	64 512	27,4	235 622
Cadres et professions intellectuelles supérieures	318 681	61,9	195 868	38,1	514 549	339 742	60,0	226 180	40,0	565 923
Professions intermédiaires	407 366	47,9	443 340	52,1	850 706	418 203	46,8	474 757	53,2	892 961
Employés	188 344	21,6	685 350	78,4	873 693	204 405	23,2	675 839	76,8	880 244
Ouvriers	580 569	81,0	136 339	19,0	716 908	547 901	80,7	131 408	19,3	679 310
TOTAL	1 699 043	52,5	1 536 141	47,5	3 235 184	1 722 036	52,1	1 586 330	47,9	3 308 366

Population active, emploi et chômage en 2016

Source : INSEE, Recensement de la population 2016

Activité et emploi de la population de 15 à 64 ans par sexe et âge en 2016

SAINT-JEAN-DE-MAURIENNE	Population	Actifs	Taux d'activité en 2016 (%)	Taux d'activité en 2011 (%)	Actifs ayant un emploi	Taux d'emploi en 2016 (%)	Taux d'emploi en 2011 (%)	Chômeurs	Taux de chômage (%)	Taux de chômage en 2011 (%)
Ensemble	26 249	20 170	76,8	75,4	18 687	92,6	93,5	1 483	7,4	6,5
15 à 24 ans	3 910	1 973	50,5	53,0	1 687	85,5	86,9	286	14,5	13,1
25 à 54 ans	16 296	14 991	92,0	91,3	14 021	93,5	94,4	970	6,5	5,6
55 à 64 ans	6 044	3 207	53,1	44,4	2 979	92,9	93,6	228	7,1	6,4
Hommes	13 657	10 568	77,4	77,2	9 871	93,4	94,3	697	6,6	5,7
15 à 24 ans	2 173	1 132	52,1	55,1	972	85,9	87,5	160	14,1	12,5
25 à 54 ans	8 432	7 833	92,9	93,5	7 395	94,4	95,3	437	5,6	4,7
55 à 64 ans	3 053	1 604	52,5	45,3	1 503	93,7	94,2	100	6,3	5,8
Femmes	12 594	9 602	76,2	73,4	8 816	91,8	92,6	786	8,2	7,4
15 à 24 ans	1 738	841	48,4	50,4	715	85,0	86,1	126	15,0	13,9
25 à 54 ans	7 861	7 158	91,1	89,0	6 626	92,6	93,3	532	7,4	6,7
55 à 64 ans	2 996	1 603	53,5	43,5	1 476	92,1	93,0	127	7,9	7,0

SAVOIE	Population	Actifs	Taux d'activité en 2016 (%)	Taux d'activité en 2011 (%)	Actifs ayant un emploi	Taux d'emploi en 2016 (%)	Taux d'emploi en 2011 (%)	Chômeurs	Taux de chômage (%)	Taux de chômage en 2011 (%)
Ensemble	269 477	206 578	76,7	75,2	186 977	90,5	91,5	19 601	9,5	8,5
15 à 24 ans	47 081	21 306	45,3	48,1	17 043	80,0	81,9	4 263	20,0	18,1
25 à 54 ans	167 003	154 847	92,7	92,2	141 806	91,6	92,6	13 041	8,4	7,4
55 à 64 ans	55 401	30 424	54,9	45,9	28 128	92,5	93,5	2 296	7,5	6,5
Hommes	135 519	107 296	79,2	78,6	97 719	91,1	92,2	9 578	8,9	7,8
15 à 24 ans	24 587	11 911	48,4	52,5	9 599	80,6	83,0	2 312	19,4	17,0
25 à 54 ans	83 763	79 953	95,5	95,7	73 820	92,3	93,4	6 133	7,7	6,6
55 à 64 ans	27 167	15 433	56,8	48,1	14 300	92,7	93,6	1 133	7,3	6,4
Femmes	133 963	99 281	74,1	71,8	89 258	89,9	90,8	10 023	10,1	9,2
15 à 24 ans	22 494	9 396	41,8	43,4	7 444	79,2	80,5	1 951	20,8	19,5
25 à 54 ans	83 231	74 894	90,0	88,6	67 986	90,8	91,8	6 908	9,2	8,2
55 à 64 ans	28 238	14 991	53,1	43,8	13 828	92,2	93,5	1 164	7,8	6,5

AUVERGNE-RHONE-ALPES	Population	Actifs	Taux d'activité en 2016 (%)	Taux d'activité en 2011 (%)	Actifs ayant un emploi	Taux d'emploi en 2016 (%)	Taux d'emploi en 2011 (%)	Chômeurs	Taux de chômage (%)	Taux de chômage en 2011 (%)
Ensemble	4 948 638	3 715 600	75,1	73,6	3 266 503	87,9	89,3	449 096	12,1	10,7
15 à 24 ans	940 281	397 258	42,2	45,4	298 284	75,1	76,4	98 974	24,9	23,6
25 à 54 ans	3 045 014	2 789 762	91,6	91,3	2 491 040	89,3	90,8	298 722	10,7	9,2
55 à 64 ans	963 354	528 579	54,9	44,8	477 180	90,3	91,7	51 400	9,7	8,3
Hommes	2 457 105	1 918 214	78,1	77,1	1 698 755	88,6	90,0	219 459	11,4	10,0
15 à 24 ans	479 825	219 906	45,8	49,3	166 217	75,6	77,6	53 690	24,4	22,4
25 à 54 ans	1 511 300	1 433 126	94,8	95,2	1 292 631	90,2	91,7	140 495	9,8	8,3
55 à 64 ans	465 962	265 181	56,9	47,1	239 907	90,5	92,0	25 274	9,5	8,0
Femmes	2 491 557	1 797 386	72,1	70,1	1 567 749	87,2	88,4	229 637	12,8	11,6
15 à 24 ans	460 473	177 352	38,5	41,2	132 068	74,5	74,9	45 285	25,5	25,1
25 à 54 ans	1 533 704	1 356 636	88,5	87,4	1 198 409	88,3	89,8	158 227	11,7	10,2
55 à 64 ans	497 380	263 398	53,0	42,6	237 272	90,1	91,5	26 125	9,9	8,5

Jeunes de 16 à 29 ans Inactifs ou au Chômage (JIC)

Source : INSEE, Recensement de la population 2016

	Total jeunes 16-29 ans			Jeunes Inactifs ou au chômage (JIC) 16-29 ans			Part des JIC dans le total des jeunes (%)	JIC Chômeurs	Part des JIC chômeurs dans le total des JIC (%)	JIC Inactifs	Part des JIC inactifs dans le total des JIC (%)
	Hommes	Femmes	Ensemble	Hommes	Femmes	Ensemble					
SAINT-JEAN-DE-MAURIENNE	3 073	2 541	5 614	525	357	882	15,7	450	51,0	432	49,0
SAVOIE	34 185	31 737	65 924	4 725	4 859	9 583	14,5	6 574	68,6	3 009	31,4
AUVERGNE-RHONE-ALPES	663 121	645 136	1 308 257	106 861	112 491	219 352	16,8	154 689	70,5	64 664	29,5

Sont considérés comme **jeunes inactifs ou au chômage (JIC)**, les jeunes de 16 à 29 ans (âge révolu) n'étant ni « actifs ayant un emploi », ni « élèves, étudiants, stagiaires » selon leurs déclarations au recensement de la population. Le JIC peut ainsi être « chômeur », « femme ou homme au foyer » ou « autre inactif », les deux dernières modalités ayant le statut d'inactifs. Les jeunes inactifs ou au chômage ne correspondent pas aux « Neet », qui sont les personnes ni en emploi, ni en études, ni en formation, traditionnellement étudiés à partir de l'enquête Emploi. En effet, le recensement de la population n'isole pas les personnes en formation, mais permet d'étudier les jeunes inactifs ou au chômage à des niveaux géographiques fins.

Situation des Etablissements dans secteurs marchand et non marchand en 2015

Effectifs par arrondissement dans les secteurs marchand et non marchand

Source : INSEE, CLAP 2015 Exploitation Direccte

CODE NAF	INTITULE NAF	SAINT-JEAN-DE-MAURIENN	%	SAVOIE	%	AUVERGNE-RHÔNE-ALPES	%
AZ	AGRICULTURE, SYLVICULTURE ET PÊCHE	19	0,1	1 172	0,7	18 330	0,7
BE	INDUSTRIE MANUFACTURIÈRE, INDUSTRIES EXTRACTIVES ET AUTRES	2 281	15,9	21 755	13,2	483 624	17,7
FZ	CONSTRUCTION	1 014	7,1	11 735	7,1	175 018	6,4
GI	COMMERCE DE GROS ET DE DETAIL, TRANSPORTS, HÉBERGEMENT ET RESTAURATION	5 322	37,2	54 599	33,1	648 333	23,7
JZ	INFORMATION ET COMMUNICATION	55	0,4	1 686	1,0	67 656	2,5
KZ	ACTIVITÉS FINANCIÈRES ET D'ASSURANCE	186	1,3	3 780	2,3	81 586	3,0
LZ	ACTIVITÉS IMMOBILIÈRES	140	1,0	2 337	1,4	28 147	1,0
MN	ACTIVITÉS SPECIALISÉES, SCIENTIFIQUES ET TECHNIQUES ET ACTIVITÉS DE SERVICES ADMINISTRATIFS ET DE SOUTIEN	967	6,8	14 117	8,5	281 811	10,3
OQ	ADMINISTRATION PUBLIQUE, ENSEIGNEMENT, SANTÉ HUMAINE ET ACTION SOCIALE	3 717	26,0	47 097	28,5	858 822	31,4
RU	AUTRES ACTIVITÉS DE SERVICES	610	4,3	6 872	4,2	87 487	3,2
NC	NON CONNU	-	0,0	-	0,0	-	0,0
TOTAL		14 311	100,0	165 150	100,0	2 730 814	100,0

Nombre d'Etablissements par arrondissement dans les secteurs marchand et non marchand

Source : DIRECCTE, CLAP 2015

CODE NAF	INTITULE NAF	SAINT-JEAN-DE-MAURIENN	%	SAVOIE	%	AUVERGNE-RHÔNE-ALPES	%
AZ	AGRICULTURE, SYLVICULTURE ET PÊCHE	190	2,4	1 802	2,8	42 390	5,2
BE	INDUSTRIE MANUFACTURIÈRE, INDUSTRIES EXTRACTIVES ET AUTRES	311	3,9	2 852	4,5	49 141	6,1
FZ	CONSTRUCTION	499	6,2	6 013	9,5	85 105	10,5
GI	COMMERCE DE GROS ET DE DETAIL, TRANSPORTS, HÉBERGEMENT ET RESTAURATION	1 474	18,3	13 953	22,0	189 272	23,3
JZ	INFORMATION ET COMMUNICATION	59	0,7	869	1,4	17 949	2,2
KZ	ACTIVITÉS FINANCIÈRES ET D'ASSURANCE	94	1,2	1 580	2,5	30 194	3,7
LZ	ACTIVITÉS IMMOBILIÈRES	2 801	34,8	9 039	14,3	58 073	7,2
MN	ACTIVITÉS SPECIALISÉES, SCIENTIFIQUES ET TECHNIQUES ET ACTIVITÉS DE SERVICES ADMINISTRATIFS ET DE SOUTIEN	749	9,3	9 591	15,2	138 045	17,0
OQ	ADMINISTRATION PUBLIQUE, ENSEIGNEMENT, SANTÉ HUMAINE ET ACTION SOCIALE	1 325	16,5	12 367	19,5	122 228	15,1
RU	AUTRES ACTIVITÉS DE SERVICES	548	6,8	5 232	8,3	79 569	9,8
NC	NON CONNU	-	0,0	-	0,0	-	0,0
TOTAL		8 050	100,0	63 298	100,0	811 966	100,0

Niveau et évolution trimestrielle des indicateurs de sensibilité au chômage par arrondissement

Source : DIRECCTE, Pôle-Emploi, STMT

1er trimestre 2020

	SAINT-JEAN-DE-MAURIENNE	SAVOIE	AUVERGNE-RHÔNE-ALPES
Evolution annuelle des demandeurs d'emploi (en %)	-9,4	-0,5	-1,8
Mobilité et récurrence au chômage			
Taux d'entrée (en %)	11,0	11,2	9,7
Taux de sortie (en %)	10,4	9,9	9,1
Taux de rotation (en %)	10,7	10,5	9,4
Indicateurs de précarité			
Part des fins de contrats à durée déterminée (CDD) et de mission d'intérim dans l'ensemble des demandeurs d'emploi entrés en catégories ABC (en %)	45,3	38,3	29,9
Part des demandeurs d'emploi fin de mois (DEFM) en activité réduite (catégories B et C) dans l'ensemble des DEFM (catégories ABC) (en %)	49,9	43,6	40,3
Risque d'enracinement au chômage et d'exclusion			
Taux de passage en chômage de longue durée (CLD) (en %)	18,1	26,4	34,8
Taux de passage en chômage de très longue durée (CTLD) (en %)	42,5	45,5	49,9
Probabilité de retour à l'emploi			
Taux de sortie pour reprise d'emploi (en %)	3,9	3,1	2,2
Revenu de solidarité active (RSA) (socle + activité)			
Part des demandeurs d'emploi relevant du revenu de solidarité active (RSA)	6,7	7,5	11,2
Part des demandeurs d'emploi de longue durée (DELD) relevant du RSA	2,8	3,0	5,2

Données brutes, catégories ABC

- catégorie A : demandeurs d'emploi tenus de rechercher un emploi, sans emploi

- catégorie B : demandeurs d'emploi tenus de rechercher un emploi, ayant exercé une activité réduite courte (de 78 heures ou moins sur un mois)

- catégorie C : demandeurs d'emploi tenus de rechercher un emploi, ayant exercé une activité réduite longue (de plus de 78 heures sur un mois)

Parcours Emploi Compétence (PEC) du 01/01 au 31/12/2019

Source : DIRECCTE, DARES

1-Par nature de contrat

	SAINT-JEAN-DE-MAURIENNE		Part Arrond / DEP	SAVOIE		Part DEP / ARA	AUVERGNE-RHÔNE-ALPES	
	N	%	%	N	%	%	N	%
Etat	19	100,0	9,3	205	82,0	6,1	3 337	76,4
Conseil Départemental	-	0,0	0,0	45	18,0	4,4	1 029	23,6
Total	19	100,0	7,6	250	100,0	5,7	4 366	100,0

2-Par âge

	SAINT-JEAN-DE-MAURIENNE		Part Arrond / DEP	SAVOIE		Part DEP / ARA	AUVERGNE-RHÔNE-ALPES	
	N	%	%	N	%	%	N	%
Inférieur à 26 ans	7	36,8	6,9	102	40,8	8,7	1 174	26,9
Egal ou supérieur à 26 ans	12	63,2	8,1	148	59,2	4,6	3 192	73,1
Total	19	100,0	7,6	250	100,0	5,7	4 366	100,0

3-Par niveau de formation

	SAINT-JEAN-DE-MAURIENNE		Part Arrond / DEP	SAVOIE		Part DEP / ARA	AUVERGNE-RHÔNE-ALPES	
	N	%	%	N	%	%	N	%
Niveaux I, II, III et IV	13	216,7	9,5	137	54,8	7,2	1 912	43,8
Niveaux V, V bis et VI	6	31,6	5,3	113	45,2	4,6	2 446	56,0
Non renseigné	-	0,0	0	-	0,0	0,0	8	0,2
Total	19	100,0	7,6	250	100,0	5,7	4 366	100,0

4- Par sexe

	SAINT-JEAN-DE-MAURIENNE		Part Arrond / DEP	SAVOIE		Part DEP / ARA	AUVERGNE-RHÔNE-ALPES	
	N	%	%	N	%	%	N	%
Hommes	8	42,1	9,5	84	33,6	5,4	1 557	35,7
Femmes	11	57,9	6,6	166	66,4	5,9	2 809	64,3
Total	19	100,0	7,6	250	100,0	5,7	4 366	100,0

Directeur de la publication : Patrick MADDALONE
Direction Régionale des Entreprises, de la Concurrence,
de la Consommation, du Travail et de l'Emploi Auvergne-Rhône-Alpes
Service Etude, Statistique, Evaluation (SESE)
Etude réalisée par Michèle TAVERNET
Tour Swisslife – 1, Boulevard Vivier Merle – 69443 LYON CEDEX 03
Téléphone : 04 72 68 29 00 – Télécopie : 04 72 68 29 29
Internet : <http://www.auvergne-rhone-alpes.direccte.gouv.fr>



DIRECCTE *Auvergne-Rhône-Alpes*

Direction Régionale des Entreprises, de la Concurrence,
de la Consommation, du Travail et de l'Emploi