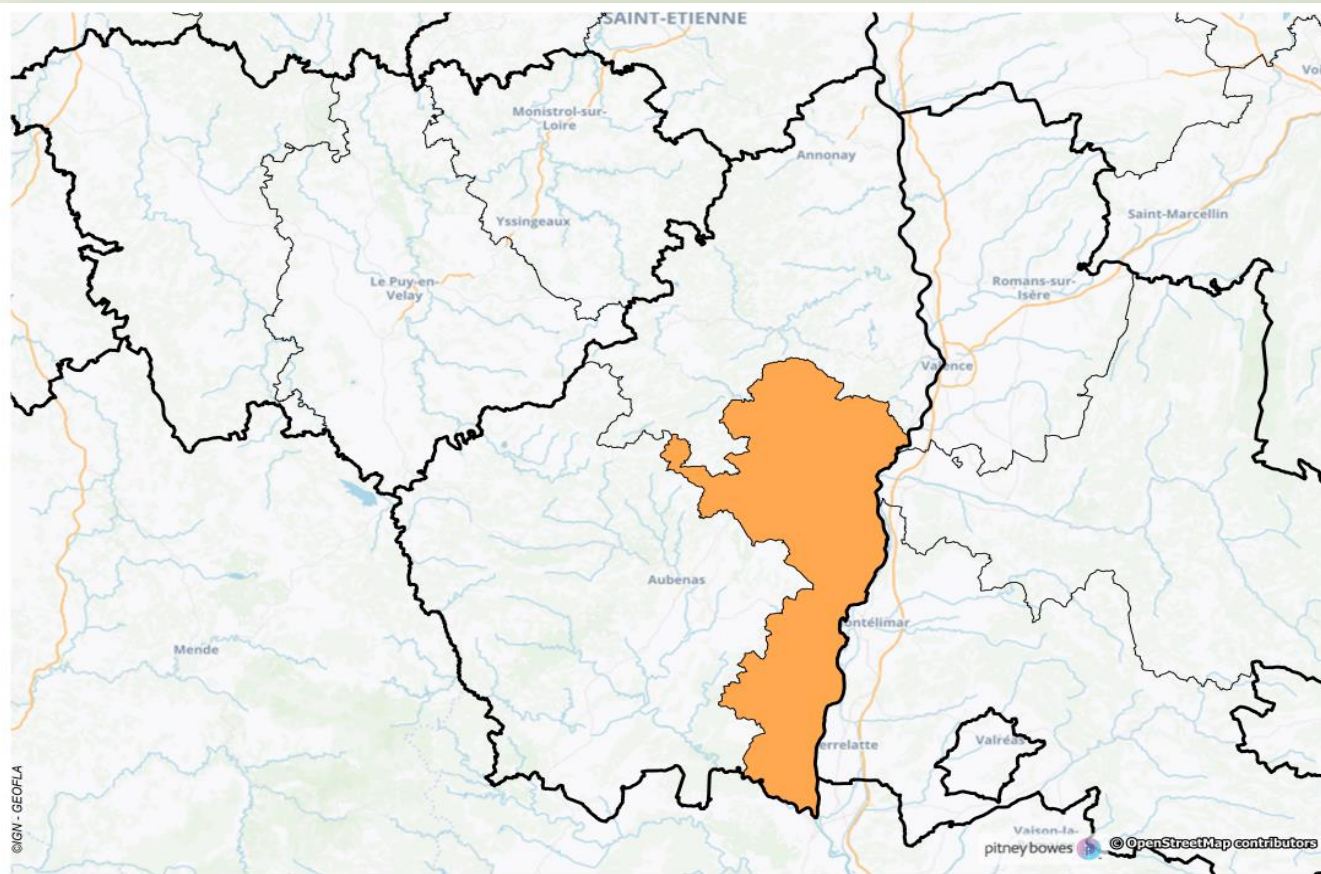


# Portrait de territoire

## Département de l'Ardèche

### Arrondissement de Privas



PRÉFET  
DE LA RÉGION  
AUVERGNE-  
RHÔNE-ALPES

**DIRECCTE** Auvergne-Rhône-Alpes

Direction Régionale des Entreprises, de la Concurrence,  
de la Consommation, du Travail et de l'Emploi

# Sommaire

## **Comparaison Recensements de la Population (RP) 1999 et 2016**

1-Population au chômage et population inactive 15-64 ans	3
2-Population active occupée 15-64 ans au lieu de travail	3
3-Population active par sexe	3

## **Comparaison Recensements de la Population 2011 et 2016**

1- Forme de contrat et temps de travail par sexe	4
2-Temps de travail par sexe	5
3-Population active de plus de 15 ans par sexe et catégories socio-professionnelles	5

## **Population active, emploi et chômage en 2016 (RP)**

## **Jeunes de 16 à 29 ans Inactifs ou au Chômage (JIC)**

## **Situation des Etablissements dans secteurs marchand et non marchand en 2015**

## **Niveau et évolution trimestrielle des indicateurs de sensibilité au chômage par arrondissement**

## **Parcours Emploi Compétence (PEC) du 01/01 au 31/12/2019**

# Comparaison Recensements de la Population (RP) 1999 et 2016

Source : INSEE, Recensements de la population 1999 et 2016

## 1-Population au chômage et population inactive 15-64 ans

	PRIVAS				ARDECHE				AUVERGNE-RHÔNE-ALPES			
	1999	%	2016	%	1999	%	2016	%	1999	%	2016	%
Chômeurs Hommes	1 780	9,3	2 602	13,7	6 572	9,3	9 798	14,0	157 947	9,1	219 459	13,0
Chômeurs Femmes	2 424	12,6	2 856	15,0	8 955	12,7	10 496	15,0	196 293	11,4	229 637	13,7
Elèv. Etud. Stag. non rémunérés	4 817	25,1	4 083	21,4	17 706	25,0	15 420	22,0	578 681	33,5	519 182	30,9
Retraités Pré-retraités	6 170	32,1	4 909	25,8	16 463	23,3	18 019	25,7	331 968	19,2	335 806	20,0
Autres inactifs	4 013	20,9	4 610	24,2	21 070	29,8	16 468	23,5	463 383	26,8	378 073	22,5
<b>TOTAL</b>	<b>19 204</b>	<b>100,0</b>	<b>19 061</b>	<b>100,0</b>	<b>70 766</b>	<b>100,0</b>	<b>70 200</b>	<b>100,0</b>	<b>1 728 272</b>	<b>100,0</b>	<b>1 682 157</b>	<b>100,0</b>

## 2-Population active occupée 15-64 ans au lieu de travail

	PRIVAS				ARDECHE				AUVERGNE-RHÔNE-ALPES			
	1999	%	2016	%	1999	%	2016	%	1999	%	2016	%
Agriculteurs exploitants	1 110	4,3	687	2,5	5 304	5,5	3 729	3,5	79 427	2,9	54 166	1,7
Artisans, Commerçants, Chefs d'entreprise	2 025	7,8	2 411	8,6	9 385	9,8	10 823	10,1	210 218	7,6	231 828	7,3
Cadres et Professions intellectuelles supérieures	2 391	9,3	3 506	12,5	7 311	7,6	11 333	10,5	318 194	11,5	531 604	16,7
Professions intermédiaires	6 232	24,2	8 008	28,7	19 680	20,4	26 328	24,5	651 673	23,6	855 141	26,8
Employés	7 333	28,4	5 561	19,9	26 031	27,0	24 558	22,8	759 945	27,5	662 800	20,8
Ouvriers	6 711	26,0	7 777	27,8	28 531	29,6	30 730	28,6	747 639	27,0	854 722	26,8
<b>TOTAL</b>	<b>25 802</b>	<b>100,0</b>	<b>27 950</b>	<b>100,0</b>	<b>96 242</b>	<b>100,0</b>	<b>107 502</b>	<b>100,0</b>	<b>2 767 096</b>	<b>100,0</b>	<b>3 190 261</b>	<b>100,0</b>

## 3-Population active par sexe

	PRIVAS				ARDECHE				AUVERGNE-RHÔNE-ALPES			
	1999	%	2016	%	1999	%	2016	%	1999	%	2016	%
Population active Hommes	18 474	55,6	19 566	51,7	68 285	55,2	73 816	51,6	1 722 777	54,3	1 918 214	51,6
Population active Femmes	14 745	44,4	18 244	48,3	55 477	44,8	69 168	48,4	1 448 302	45,7	1 797 386	48,4
<b>TOTAL</b>	<b>33 219</b>	<b>100,0</b>	<b>37 809</b>	<b>100,0</b>	<b>123 762</b>	<b>100,0</b>	<b>142 984</b>	<b>100,0</b>	<b>3 171 079</b>	<b>100,0</b>	<b>3 715 600</b>	<b>100,0</b>

# Comparaison Recensements de la Population 2011 et 2016

Source : INSEE, Recensements de la population 2011 et 2016

## 1- Forme de contrat et temps de travail par sexe (en valeur et %)

			PRIVAS				ARDECHE				AUVERGNE-RHÔNE-ALPES			
			2011	%	2016	%	2011	%	2016	%	2011	%	2016	%
En contrat d'apprentissage	Temps complet	Hommes	198	0,6	282	0,9	798	0,6	961	0,8	28 152	0,9	30 374	0,9
		Femmes	112	0,3	144	0,4	469	0,4	500	0,4	14 037	0,4	17 930	0,5
	Temps partiel	Hommes	47	0,1	75	0,2	376	0,3	367	0,3	13 306	0,4	12 900	0,4
		Femmes	44	0,1	55	0,2	208	0,2	229	0,2	7 406	0,2	7 952	0,2
<b>TOTAL</b>			<b>402</b>	<b>1,2</b>	<b>557</b>	<b>1,7</b>	<b>1 851</b>	<b>1,5</b>	<b>2 058</b>	<b>1,7</b>	<b>62 900</b>	<b>1,9</b>	<b>69 155</b>	<b>2,1</b>
Placés en agence d'intérim	Temps complet	Hommes	354	1,1	335	1,0	974	0,8	1 232	1,0	32 408	1,0	35 719	1,1
		Femmes	128	0,4	154	0,5	376	0,3	497	0,4	12 882	0,4	13 082	0,4
	Temps partiel	Hommes	52	0,2	60	0,2	190	0,2	227	0,2	5 567	0,2	6 272	0,2
		Femmes	48	0,1	50	0,2	166	0,1	183	0,1	5 052	0,2	5 580	0,2
<b>TOTAL</b>			<b>581</b>	<b>1,8</b>	<b>599</b>	<b>1,8</b>	<b>1 706</b>	<b>1,4</b>	<b>2 139</b>	<b>1,7</b>	<b>55 909</b>	<b>1,7</b>	<b>60 653</b>	<b>1,8</b>
En emplois jeunes, CES, Contrats de qualification ou autres emplois aidés	Temps complet	Hommes	48	0,1	125	0,4	183	0,1	338	0,3	3 772	0,1	5 460	0,2
		Femmes	28	0,1	120	0,4	195	0,2	423	0,3	3 975	0,1	5 783	0,2
	Temps partiel	Hommes	52	0,2	91	0,3	192	0,2	291	0,2	3 324	0,1	4 579	0,1
		Femmes	143	0,4	268	0,8	502	0,4	735	0,6	9 458	0,3	13 018	0,4
<b>TOTAL</b>			<b>271</b>	<b>0,8</b>	<b>604</b>	<b>1,9</b>	<b>1 072</b>	<b>0,9</b>	<b>1 787</b>	<b>1,4</b>	<b>20 529</b>	<b>0,6</b>	<b>28 841</b>	<b>0,9</b>
Stagiaires rémunérés en entreprise	Temps complet	Hommes	16	0,0	5	0,0	63	0,1	59	0,0	3 379	0,1	2 905	0,1
		Femmes	40	0,1	-	0,0	85	0,1	46	0,0	3 396	0,1	2 898	0,1
	Temps partiel	Hommes	4	0,0	10	0,0	17	0,0	39	0,0	1 608	0,0	1 242	0,0
		Femmes	4	0,0	-	0,0	36	0,0	26	0,0	2 049	0,1	1 741	0,1
<b>TOTAL</b>			<b>64</b>	<b>0,2</b>	<b>15</b>	<b>0,0</b>	<b>201</b>	<b>0,2</b>	<b>171</b>	<b>0,1</b>	<b>10 432</b>	<b>0,3</b>	<b>8 785</b>	<b>0,3</b>
Autres emplois à durée limitée, CDD, contrats courts, saisonniers, vacataires	Temps complet	Hommes	847	2,6	829	2,6	3 144	2,5	3 061	2,5	84 426	2,6	88 477	2,7
		Femmes	1 101	3,3	942	2,9	3 714	3,0	3 488	2,8	91 787	2,8	93 240	2,8
	Temps partiel	Hommes	318	1,0	308	0,9	1 122	0,9	1 171	0,9	28 350	0,9	28 316	0,9
		Femmes	892	2,7	947	2,9	3 511	2,8	3 510	2,8	81 292	2,5	76 816	2,3
<b>TOTAL</b>			<b>3 158</b>	<b>9,6</b>	<b>3 026</b>	<b>9,3</b>	<b>11 490</b>	<b>9,3</b>	<b>11 229</b>	<b>9,0</b>	<b>285 854</b>	<b>8,8</b>	<b>286 850</b>	<b>8,7</b>
Emplois sans limite de durée, CDI, titulaires de la fonction publique	Temps complet	Hommes	12 313	37,4	11 735	36,2	43 255	35,1	41 678	33,5	1 180 162	36,5	1 164 998	35,2
		Femmes	7 570	23,0	7 293	22,5	27 329	22,2	27 946	22,5	829 148	25,6	860 267	26,0
	Temps partiel	Hommes	554	1,7	623	1,9	2 306	1,9	2 494	2,0	54 451	1,7	63 574	1,9
		Femmes	4 109	12,5	3 925	12,1	15 779	12,8	15 618	12,6	356 780	11,0	351 993	10,6
<b>TOTAL</b>			<b>24 546</b>	<b>74,5</b>	<b>23 576</b>	<b>72,6</b>	<b>88 668</b>	<b>71,9</b>	<b>87 736</b>	<b>70,5</b>	<b>2 420 540</b>	<b>74,8</b>	<b>2 440 832</b>	<b>73,8</b>
Non salariés : Indépendants	Temps complet	Hommes	1 422	4,3	1 317	4,1	6 802	5,5	6 514	5,2	125 666	3,9	131 787	4,0
		Femmes	624	1,9	683	2,1	2 877	2,3	3 289	2,6	58 693	1,8	68 191	2,1
	Temps partiel	Hommes	138	0,4	190	0,6	660	0,5	1 045	0,8	13 244	0,4	19 558	0,6
		Femmes	238	0,7	230	0,7	961	0,8	1 077	0,9	18 543	0,6	24 277	0,7
<b>TOTAL</b>			<b>2 422</b>	<b>7,3</b>	<b>2 421</b>	<b>7,5</b>	<b>11 299</b>	<b>9,2</b>	<b>11 925</b>	<b>9,6</b>	<b>216 146</b>	<b>0,1</b>	<b>243 815</b>	<b>7,4</b>
Non salariés : Employeurs	Temps complet	Hommes	1 100	3,3	1 126	3,5	4 872	3,9	5 206	4,2	116 825	3,6	120 681	3,6
		Femmes	280	0,8	389	1,2	1 461	1,2	1 528	1,2	33 334	1,0	36 260	1,1
	Temps partiel	Hommes	40	0,1	55	0,2	180	0,1	160	0,1	2 950	0,1	3 795	0,1
		Femmes	28	0,1	20	0,1	191	0,2	120	0,1	3 839	0,1	3 830	0,1
<b>TOTAL</b>			<b>1 448</b>	<b>4,4</b>	<b>1 590</b>	<b>4,9</b>	<b>6 704</b>	<b>5,4</b>	<b>7 014</b>	<b>5,6</b>	<b>156 947</b>	<b>4,9</b>	<b>164 566</b>	<b>5,0</b>
Non salariés : Aides familiaux	Temps complet	Hommes	8	0,0	15	0,0	67	0,1	57	0,0	1 025	0,0	941	0,0
		Femmes	36	0,1	40	0,1	205	0,2	185	0,1	3 015	0,1	2 230	0,1
	Temps partiel	Hommes	4	0,0	-	0,0	23	0,0	22	0,0	429	0,0	457	0,0
		Femmes	16	0,0	20	0,1	78	0,1	110	0,1	1 457	0,0	1 242	0,0
<b>TOTAL</b>			<b>64</b>	<b>0,2</b>	<b>75</b>	<b>0,2</b>	<b>373</b>	<b>0,3</b>	<b>374</b>	<b>0,3</b>	<b>5 926</b>	<b>0,2</b>	<b>4 871</b>	<b>0,1</b>
<b>Total tous contrats confondus</b>			<b>32 955</b>	<b>100,00</b>	<b>32 461</b>	<b>100,00</b>	<b>123 364</b>	<b>100,00</b>	<b>124 433</b>	<b>100,00</b>	<b>3 235 184</b>	<b>100,00</b>	<b>3 308 366</b>	<b>100,00</b>

## Comparaison Recensements de la Population 2011 et 2016

Source : INSEE, Recensements de la population 2011 et 2016

### 2-Temps de travail par sexe

(en valeur et %)

		PRIVAS				ARDECHE				AUVERGNE-RHÔNE-ALPES			
		2011	%	2016	%	2011	%	2016	%	2011	%	2016	%
Temps complet	Hommes	16 306	62,2	15 770	61,8	60 157	62,1	59 106	60,9	1 575 815	60,0	1 581 343	59,0
	Femmes	9 918	37,8	9 765	38,2	36 711	37,9	37 903	39,1	1 050 266	40,0	1 099 880	41,0
<b>TOTAL</b>		<b>26 224</b>	<b>100,0</b>	<b>25 535</b>	<b>100,0</b>	<b>96 868</b>	<b>100,0</b>	<b>97 009</b>	<b>100,0</b>	<b>2 626 081</b>	<b>100,0</b>	<b>2 681 223</b>	<b>100,0</b>
Temps partiel	Hommes	1 209	18,0	1 411	20,4	5 065	19,1	5 816	21,2	123 228	20,2	140 693	22,4
	Femmes	5 522	82,0	5 515	79,6	21 430	80,9	21 608	78,8	485 874	79,8	486 450	77,6
<b>TOTAL</b>		<b>6 731</b>	<b>100,0</b>	<b>6 926</b>	<b>100,0</b>	<b>26 495</b>	<b>100,0</b>	<b>27 424</b>	<b>100,0</b>	<b>609 103</b>	<b>100,0</b>	<b>627 143</b>	<b>100,0</b>

### 3-Population active de plus de 15 ans par sexe et catégories socio-professionnelles

	PRIVAS									
	2011					2016				
	Hommes	%	Femmes	%	Total	Hommes	%	Femmes	%	Total
Agriculteurs exploitants	558	73,4	202	26,6	760	516	72,5	195	27,5	711
Artisans, commerçants, chefs d'entreprise	1 705	74,8	574	25,2	2 278	1 820	71,6	723	28,4	2 543
Cadres et professions intellectuelles supérieures	2 117	61,2	1 344	38,8	3 462	2 045	58,1	1 477	41,9	3 522
Professions intermédiaires	4 689	51,8	4 364	48,2	9 053	4 492	49,3	4 623	50,7	9 115
Employés	1 927	20,9	7 313	79,1	9 240	2 047	22,9	6 891	77,1	8 938
Ouvriers	6 519	79,9	1 643	20,1	8 162	6 262	82,0	1 371	18,0	7 633
<b>TOTAL</b>	<b>17 515</b>	<b>53,1</b>	<b>15 440</b>	<b>46,9</b>	<b>32 955</b>	<b>17 181</b>	<b>52,9</b>	<b>15 280</b>	<b>47,1</b>	<b>32 461</b>

	ARDECHE									
	2011					2016				
	Hommes	%	Femmes	%	Total	Hommes	%	Femmes	%	Total
Agriculteurs exploitants	2 969	74,0	1 046	26,0	4 015	2 775	72,9	1 032	27,1	3 806
Artisans, commerçants, chefs d'entreprise	7 707	71,4	3 082	28,6	10 789	8 164	71,4	3 272	28,6	11 437
Cadres et professions intellectuelles supérieures	8 171	62,3	4 939	37,7	13 110	8 013	59,5	5 457	40,5	13 470
Professions intermédiaires	14 847	48,4	15 838	51,6	30 686	14 863	46,3	17 241	53,7	32 104
Employés	6 820	19,8	27 579	80,2	34 398	7 619	22,0	26 947	78,0	34 566
Ouvriers	24 708	81,4	5 658	18,6	30 366	23 488	80,9	5 561	19,1	29 049
<b>TOTAL</b>	<b>65 222</b>	<b>52,9</b>	<b>58 142</b>	<b>47,1</b>	<b>123 364</b>	<b>64 922</b>	<b>52,2</b>	<b>59 510</b>	<b>47,8</b>	<b>124 433</b>

	AUVERGNE-RHÔNE-ALPES									
	2011					2016				
	Hommes	%	Femmes	%	Total	Hommes	%	Femmes	%	Total
Agriculteurs exploitants	43 744	73,5	15 766	26,5	59 509	40 674	74,9	13 633	25,1	54 307
Artisans, commerçants, chefs d'entreprise	160 339	72,9	59 480	27,1	219 819	171 110	72,6	64 512	27,4	235 622
Cadres et professions intellectuelles supérieures	318 681	61,9	195 868	38,1	514 549	339 742	60,0	226 180	40,0	565 923
Professions intermédiaires	407 366	47,9	443 340	52,1	850 706	418 203	46,8	474 757	53,2	892 961
Employés	188 344	21,6	685 350	78,4	873 693	204 405	23,2	675 839	76,8	880 244
Ouvriers	580 569	81,0	136 339	19,0	716 908	547 901	80,7	131 408	19,3	679 310
<b>TOTAL</b>	<b>1 699 043</b>	<b>52,5</b>	<b>1 536 141</b>	<b>47,5</b>	<b>3 235 184</b>	<b>1 722 036</b>	<b>52,1</b>	<b>1 586 330</b>	<b>47,9</b>	<b>3 308 366</b>

# Population active, emploi et chômage en 2016

Source : INSEE, Recensement de la population 2016

## Activité et emploi de la population de 15 à 64 ans par sexe et âge en 2016

PRIVAS	Population	Actifs	Taux d'activité en 2016 (%)	Taux d'activité en 2011 (%)	Actifs ayant un emploi	Taux d'emploi en 2016 (%)	Taux d'emploi en 2011 (%)	Chômeurs	Taux de chômage (%)	Taux de chômage en 2011 (%)
<b>Ensemble</b>	<b>51 411</b>	<b>37 809</b>	<b>73,5</b>	<b>72,1</b>	<b>32 351</b>	<b>85,6</b>	<b>87,1</b>	<b>5 458</b>	<b>14,4</b>	<b>12,9</b>
15 à 24 ans	8 225	3 708	45,1	47,2	2 502	67,5	69,1	1 206	32,5	30,9
25 à 54 ans	31 214	28 253	90,5	89,9	24 715	87,5	89,0	3 538	12,5	11,0
55 à 64 ans	11 979	5 849	48,8	40,1	5 134	87,8	89,7	715	12,2	10,3
<b>Hommes</b>	<b>25 630</b>	<b>19 566</b>	<b>76,3</b>	<b>76,0</b>	<b>16 964</b>	<b>86,7</b>	<b>88,5</b>	<b>2 602</b>	<b>13,3</b>	<b>11,5</b>
15 à 24 ans	4 308	2 115	49,1	52,1	1 441	68,1	71,6	674	31,9	28,4
25 à 54 ans	15 449	14 540	94,1	94,7	12 944	89,0	90,6	1 596	11,0	9,4
55 à 64 ans	5 871	2 910	49,6	42,0	2 579	88,6	90,5	332	11,4	9,5
<b>Femmes</b>	<b>25 787</b>	<b>18 244</b>	<b>70,7</b>	<b>68,2</b>	<b>15 388</b>	<b>84,3</b>	<b>85,5</b>	<b>2 856</b>	<b>15,7</b>	<b>14,5</b>
15 à 24 ans	3 919	1 593	40,6	42,1	1 061	66,6	65,9	532	33,4	34,1
25 à 54 ans	15 763	13 713	87,0	85,3	11 771	85,8	87,4	1 942	14,2	12,6
55 à 64 ans	6 105	2 938	48,1	38,1	2 555	87,0	88,8	383	13,0	11,2

ARDECHE	Population	Actifs	Taux d'activité en 2016 (%)	Taux d'activité en 2011 (%)	Actifs ayant un emploi	Taux d'emploi en 2016 (%)	Taux d'emploi en 2011 (%)	Chômeurs	Taux de chômage (%)	Taux de chômage en 2011 (%)
<b>Ensemble</b>	<b>192 886</b>	<b>142 984</b>	<b>74,1</b>	<b>71,7</b>	<b>122 691</b>	<b>85,8</b>	<b>87,7</b>	<b>20 294</b>	<b>14,2</b>	<b>12,3</b>
15 à 24 ans	30 218	13 551	44,8	46,6	9 474	69,9	72,4	4 077	30,1	27,6
25 à 54 ans	116 822	106 768	91,4	90,7	93 390	87,5	89,4	13 378	12,5	10,6
55 à 64 ans	45 860	22 666	49,4	38,5	19 827	87,5	89,8	2 839	12,5	10,2
<b>Hommes</b>	<b>96 226</b>	<b>73 816</b>	<b>76,7</b>	<b>75,0</b>	<b>64 018</b>	<b>86,7</b>	<b>88,8</b>	<b>9 798</b>	<b>13,3</b>	<b>11,2</b>
15 à 24 ans	15 643	7 676	49,1	50,8	5 443	70,9	73,8	2 234	29,1	26,2
25 à 54 ans	58 122	54 787	94,3	94,6	48 538	88,6	90,7	6 250	11,4	9,3
55 à 64 ans	22 468	11 352	50,5	40,2	10 038	88,4	90,3	1 314	11,6	9,7
<b>Femmes</b>	<b>96 662</b>	<b>69 168</b>	<b>71,6</b>	<b>68,4</b>	<b>58 673</b>	<b>84,8</b>	<b>86,5</b>	<b>10 496</b>	<b>15,2</b>	<b>13,5</b>
15 à 24 ans	14 577	5 874	40,3	42,0	4 031	68,6	70,4	1 843	31,4	29,6
25 à 54 ans	58 698	51 980	88,6	86,8	44 852	86,3	88,0	7 128	13,7	12,0
55 à 64 ans	23 387	11 314	48,4	37,0	9 789	86,5	89,3	1 525	13,5	10,7

AUVERGNE-RHONE-ALPES	Population	Actifs	Taux d'activité en 2016 (%)	Taux d'activité en 2011 (%)	Actifs ayant un emploi	Taux d'emploi en 2016 (%)	Taux d'emploi en 2011 (%)	Chômeurs	Taux de chômage (%)	Taux de chômage en 2011 (%)
<b>Ensemble</b>	<b>4 948 638</b>	<b>3 715 600</b>	<b>75,1</b>	<b>73,6</b>	<b>3 266 503</b>	<b>87,9</b>	<b>89,3</b>	<b>449 096</b>	<b>12,1</b>	<b>10,7</b>
15 à 24 ans	940 281	397 258	42,2	45,4	298 284	75,1	76,4	98 974	24,9	23,6
25 à 54 ans	3 045 014	2 789 762	91,6	91,3	2 491 040	89,3	90,8	298 722	10,7	9,2
55 à 64 ans	963 354	528 579	54,9	44,8	477 180	90,3	91,7	51 400	9,7	8,3
<b>Hommes</b>	<b>2 457 105</b>	<b>1 918 214</b>	<b>78,1</b>	<b>77,1</b>	<b>1 698 755</b>	<b>88,6</b>	<b>90,0</b>	<b>219 459</b>	<b>11,4</b>	<b>10,0</b>
15 à 24 ans	479 825	219 906	45,8	49,3	166 217	75,6	77,6	53 690	24,4	22,4
25 à 54 ans	1 511 300	1 433 126	94,8	95,2	1 292 631	90,2	91,7	140 495	9,8	8,3
55 à 64 ans	465 962	265 181	56,9	47,1	239 907	90,5	92,0	25 274	9,5	8,0
<b>Femmes</b>	<b>2 491 557</b>	<b>1 797 386</b>	<b>72,1</b>	<b>70,1</b>	<b>1 567 749</b>	<b>87,2</b>	<b>88,4</b>	<b>229 637</b>	<b>12,8</b>	<b>11,6</b>
15 à 24 ans	460 473	177 352	38,5	41,2	132 068	74,5	74,9	45 285	25,5	25,1
25 à 54 ans	1 533 704	1 356 636	88,5	87,4	1 198 409	88,3	89,8	158 227	11,7	10,2
55 à 64 ans	497 380	263 398	53,0	42,6	237 272	90,1	91,5	26 125	9,9	8,5

## Jeunes de 16 à 29 ans Inactifs ou au Chômage (JIC)

Source : INSEE, Recensement de la population 2016

	Total jeunes 16-29 ans			Jeunes Inactifs ou au chômage (JIC) 16-29 ans			Part des JIC dans le total des jeunes (%)	JIC Chômeurs	Part des JIC chômeurs dans le total des JIC (%)	JIC Inactifs	Part des JIC inactifs dans le total des JIC (%)
	Hommes	Femmes	Ensemble	Hommes	Femmes	Ensemble					
<b>PRIVAS</b>	5 830	5 464	11 293	1 301	1 295	2 596	23,0	1 851	71,3	746	28,7
<b>ARDECHE</b>	21 504	20 302	41 806	4 393	4 379	8 771	21,0	6 399	73,0	2 374	27,1
<b>AUVERGNE-RHONE-ALPES</b>	663 121	645 136	1 308 257	106 861	112 491	219 352	16,8	154 689	70,5	64 664	29,5

Sont considérés comme **jeunes inactifs ou au chômage (JIC)**, les jeunes de 16 à 29 ans (âge révolu) n'étant ni « actifs ayant un emploi », ni « élèves, étudiants, stagiaires » selon leurs déclarations au recensement de la population. Le JIC peut ainsi être « chômeur », « femme ou homme au foyer » ou « autre inactif », les deux dernières modalités ayant le statut d'inactifs. Les jeunes inactifs ou au chômage ne correspondent pas aux « Neet », qui sont les personnes ni en emploi, ni en études, ni en formation, traditionnellement étudiés à partir de l'enquête Emploi. En effet, le recensement de la population n'isole pas les personnes en formation, mais permet d'étudier les jeunes inactifs ou au chômage à des niveaux géographiques fins.



## Situation des Etablissements dans secteurs marchand et non marchand en 2015

### Effectifs par arrondissement dans les secteurs marchand et non marchand

Source : INSEE, CLAP 2015 Exploitation Direccte

CODE NAF	INTITULE NAF	PRIVAS	%	ARDECHE	%	AUVERGNE- RHÔNE- ALPES	%
AZ	AGRICULTURE, SYLVICULTURE ET PÊCHE	276	1,2	1 216	1,4	18 330	0,7
BE	INDUSTRIE MANUFACTURIÈRE, INDUSTRIES EXTRACTIVES ET AUTRES	5 150	22,0	18 373	21,9	483 624	17,7
FZ	CONSTRUCTION	1 565	6,7	5 931	7,1	175 018	6,4
GI	COMMERCE DE GROS ET DE DETAIL, TRANSPORTS, HÉBERGEMENT ET RESTAURATION	2 828	12,1	15 156	18,1	648 333	23,7
JZ	INFORMATION ET COMMUNICATION	44	0,2	1 085	1,3	67 656	2,5
KZ	ACTIVITÉS FINANCIÈRES ET D'ASSURANCE	631	2,7	1 847	2,2	81 586	3,0
LZ	ACTIVITÉS IMMOBILIÈRES	166	0,7	465	0,6	28 147	1,0
MN	ACTIVITÉS SPECIALISÉES, SCIENTIFIQUES ET TECHNIQUES ET ACTIVITÉS DE SERVICES ADMINISTRATIFS ET DE SOUTIEN	838	3,6	3 758	4,5	281 811	10,3
OQ	ADMINISTRATION PUBLIQUE, ENSEIGNEMENT, SANTÉ HUMAINE ET ACTION SOCIALE	10 990	47,0	33 266	39,7	858 822	31,4
RU	AUTRES ACTIVITÉS DE SERVICES	878	3,8	2 784	3,3	87 487	3,2
NC	NON CONNU	-	0,0	-	0,0	-	0,0
<b>TOTAL</b>		<b>23 366</b>	<b>100,0</b>	<b>83 881</b>	<b>100,0</b>	<b>2 730 814</b>	<b>100,0</b>

### Nombre d'Etablissements par arrondissement dans les secteurs marchand et non marchand

Source : DIRECCTE, CLAP 2015

CODE NAF	INTITULE NAF	PRIVAS	%	ARDECHE	%	AUVERGNE- RHÔNE- ALPES	%
AZ	AGRICULTURE, SYLVICULTURE ET PÊCHE	558	7,5	2 819	8,7	42 390	5,2
BE	INDUSTRIE MANUFACTURIÈRE, INDUSTRIES EXTRACTIVES ET AUTRES	593	7,9	2 371	7,3	49 141	6,1
FZ	CONSTRUCTION	966	12,9	3 838	11,8	85 105	10,5
GI	COMMERCE DE GROS ET DE DETAIL, TRANSPORTS, HÉBERGEMENT ET RESTAURATION	1 733	23,2	8 057	24,8	189 272	23,3
JZ	INFORMATION ET COMMUNICATION	110	1,5	469	1,4	17 949	2,2
KZ	ACTIVITÉS FINANCIÈRES ET D'ASSURANCE	214	2,9	884	2,7	30 194	3,7
LZ	ACTIVITÉS IMMOBILIÈRES	322	4,3	2 137	6,6	58 073	7,2
MN	ACTIVITÉS SPECIALISÉES, SCIENTIFIQUES ET TECHNIQUES ET ACTIVITÉS DE SERVICES ADMINISTRATIFS ET DE SOUTIEN	937	12,5	3 852	11,8	138 045	17,0
OQ	ADMINISTRATION PUBLIQUE, ENSEIGNEMENT, SANTÉ HUMAINE ET ACTION SOCIALE	1 140	15,3	4 630	14,2	122 228	15,1
RU	AUTRES ACTIVITÉS DE SERVICES	898	12,0	3 492	10,7	79 569	9,8
NC	NON CONNU	-	0,0	-	0,0	-	0,0
<b>TOTAL</b>		<b>7 471</b>	<b>100,0</b>	<b>32 549</b>	<b>100,0</b>	<b>811 966</b>	<b>100,0</b>

# Niveau et évolution trimestrielle des indicateurs de sensibilité au chômage par arrondissement

Source : DIRECCTE, Pôle-Emploi, STMT

1er trimestre 2020

	PRIVAS	ARDECHE	AUVERGNE-RHÔNE-ALPES
<b>Evolution annuelle des demandeurs d'emploi (en %)</b>	-4,6	-1,9	-1,8
<b>Mobilité et récurrence au chômage</b>			
Taux d'entrée (en %)	7,8	7,5	9,7
Taux de sortie (en %)	8,3	7,6	9,1
Taux de rotation (en %)	8,1	7,5	9,4
<b>Indicateurs de précarité</b>			
Part des fins de contrats à durée déterminée (CDD) et de mission d'intérim dans l'ensemble des demandeurs d'emploi entrés en catégories ABC (en %)	28,5	27,9	29,9
Part des demandeurs d'emploi fin de mois (DEFM) en activité réduite (catégories B et C) dans l'ensemble des DEFM (catégories ABC) (en %)	38,2	39,3	40,3
<b>Risque d'enracinement au chômage et d'exclusion</b>			
Taux de passage en chômage de longue durée (CLD) (en %)	38,0	39,7	34,8
Taux de passage en chômage de très longue durée (CTLD) (en %)	56,2	54,7	49,9
<b>Probabilité de retour à l'emploi</b>			
Taux de sortie pour reprise d'emploi (en %)	1,6	1,5	2,2
<b>Revenu de solidarité active (RSA) (socle + activité)</b>			
Part des demandeurs d'emploi relevant du revenu de solidarité active (RSA)	10,2	10,0	11,2
Part des demandeurs d'emploi de longue durée (DELD) relevant du RSA	4,6	4,8	5,2

Données brutes, catégories ABC

- catégorie A : demandeurs d'emploi tenus de rechercher un emploi, sans emploi

- catégorie B : demandeurs d'emploi tenus de rechercher un emploi, ayant exercé une activité réduite courte (de 78 heures ou moins sur un mois)

- catégorie C : demandeurs d'emploi tenus de rechercher un emploi, ayant exercé une activité réduite longue (de plus de 78 heures sur un mois)

# Parcours Emploi Compétence (PEC) du 01/01 au 31/12/2019

Source : DIRECCTE, DARES

## 1-Par nature de contrat

	PRIVAS		Part Arrond / DEP	ARDECHE		Part DEP / ARA	AUVERGNE-RHÔNE-ALPES	
	N	%	%	N	%	%	N	%
Etat	72	58,1	28,5	253	72,9	7,6	3 337	76,4
Conseil Départemental	52	41,9	55,3	94	27,1	9,1	1 029	23,6
<b>Total</b>	<b>124</b>	<b>100,0</b>	<b>35,7</b>	<b>347</b>	<b>100,0</b>	<b>7,9</b>	<b>4 366</b>	<b>100,0</b>

## 2-Par âge

	PRIVAS		Part Arrond / DEP	ARDECHE		Part DEP / ARA	AUVERGNE-RHÔNE-ALPES	
	N	%	%	N	%	%	N	%
Inférieur à 26 ans	16	12,9	21,3	75	21,6	6,4	1 174	26,9
Egal ou supérieur à 26 ans	108	87,1	39,7	272	78,4	8,5	3 192	73,1
<b>Total</b>	<b>124</b>	<b>100,0</b>	<b>35,7</b>	<b>347</b>	<b>100,0</b>	<b>7,9</b>	<b>4 366</b>	<b>100,0</b>

## 3-Par niveau de formation

	PRIVAS		Part Arrond / DEP	ARDECHE		Part DEP / ARA	AUVERGNE-RHÔNE-ALPES	
	N	%	%	N	%	%	N	%
Niveaux I, II, III et IV	51	75,0	35,7	143	41,2	7,5	1 912	43,8
Niveaux V, V bis et VI	68	54,8	34,2	199	57,3	8,1	2 446	56,0
Non renseigné	5	4,0	100,0	5	1,4	62,5	8	0,2
<b>Total</b>	<b>124</b>	<b>100,0</b>	<b>35,7</b>	<b>347</b>	<b>100,0</b>	<b>7,9</b>	<b>4 366</b>	<b>100,0</b>

## 4- Par sexe

	PRIVAS		Part Arrond / DEP	ARDECHE		Part DEP / ARA	AUVERGNE-RHÔNE-ALPES	
	N	%	%	N	%	%	N	%
Hommes	36	29,0	30,5	118	34,0	7,6	1 557	35,7
Femmes	88	71,0	38,4	229	66,0	8,2	2 809	64,3
<b>Total</b>	<b>124</b>	<b>100,0</b>	<b>35,7</b>	<b>347</b>	<b>100,0</b>	<b>7,9</b>	<b>4 366</b>	<b>100,0</b>

Directeur de la publication : Patrick MADDALONE  
Direction Régionale des Entreprises, de la Concurrence,  
de la Consommation, du Travail et de l'Emploi Auvergne-Rhône-Alpes  
Service Etude, Statistique, Evaluation (SESE)  
Etude réalisée par Michèle TAVERNET  
Tour Swisslife – 1, Boulevard Vivier Merle – 69443 LYON CEDEX 03  
Téléphone : 04 72 68 29 00 – Télécopie : 04 72 68 29 29  
Internet : <http://www.auvergne-rhone-alpes.direccte.gouv.fr>



**DIRECCTE** *Auvergne-Rhône-Alpes*

Direction Régionale des Entreprises, de la Concurrence,  
de la Consommation, du Travail et de l'Emploi