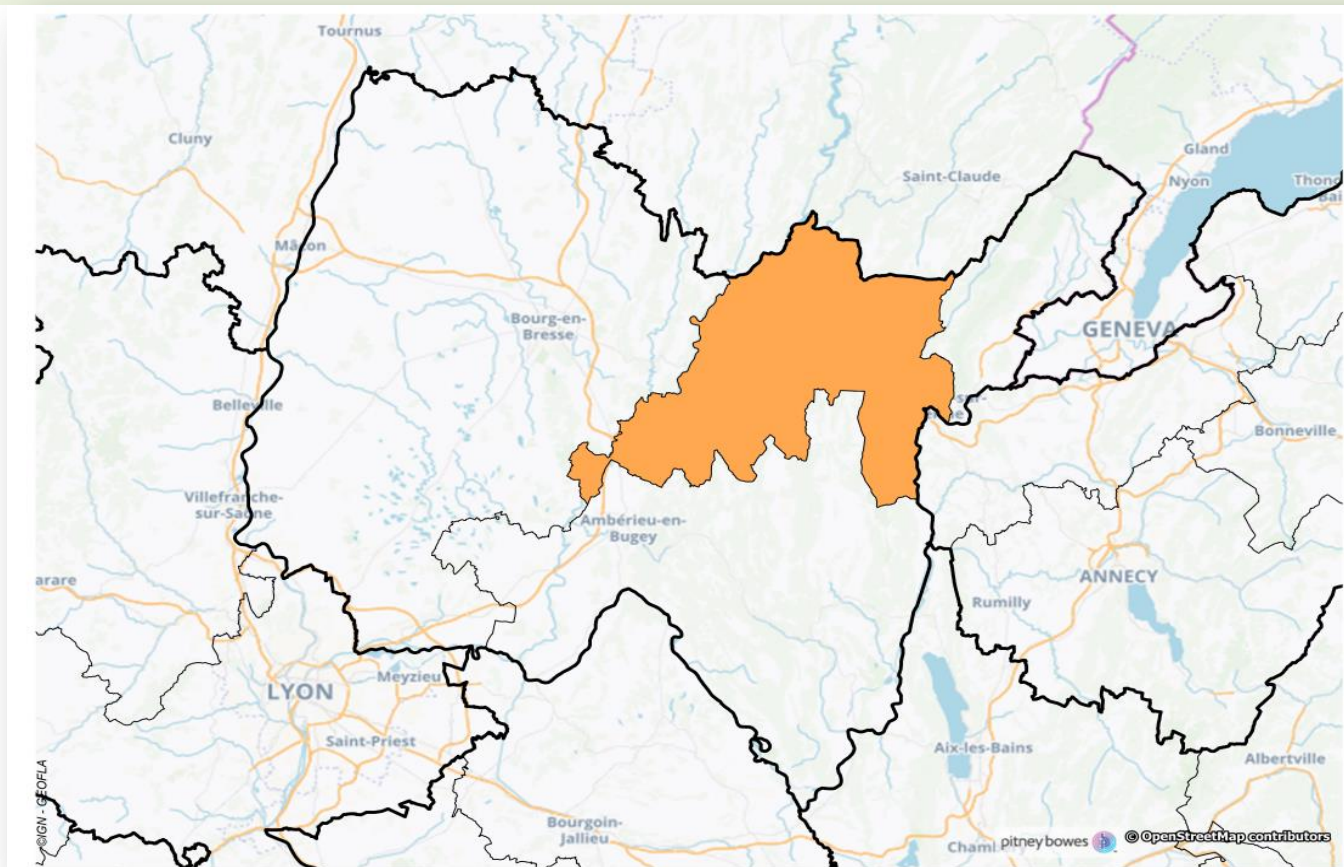


Portrait de territoire

Département de l'Ain

Arrondissement de Nantua



PRÉFET
DE LA RÉGION
AUVERGNE-
RHÔNE-ALPES

DIRECCTE Auvergne-Rhône-Alpes

Direction Régionale des Entreprises, de la Concurrence,
de la Consommation, du Travail et de l'Emploi

Sommaire

Comparaison Recensements de la Population (RP) 1999 et 2016

1-Population au chômage et population inactive 15-64 ans	3
2-Population active occupée 15-64 ans au lieu de travail	3
3-Population active par sexe	3

Comparaison Recensements de la Population 2011 et 2016

1- Forme de contrat et temps de travail par sexe	4
2-Temps de travail par sexe	5
3-Population active de plus de 15 ans par sexe et catégories socio-professionnelles	5

Population active, emploi et chômage en 2016 (RP)

6

Jeunes de 16 à 29 ans Inactifs ou au Chômage (JIC)

8

Situation des Etablissements dans secteurs marchand et non marchand en 2015

9

Niveau et évolution trimestrielle des indicateurs de sensibilité au chômage par arrondissement

10

Parcours Emploi Compétence (PEC) du 01/01 au 31/12/2019

11

Comparaison Recensements de la Population (RP) 1999 et 2016

Source : INSEE, Recensements de la population 1999 et 2016

1-Population au chômage et population inactive 15-64 ans

	NANTUA				AIN				AUVERGNE-RHÔNE-ALPES			
	1999	%	2016	%	1999	%	2016	%	1999	%	2016	%
Chômeurs Hommes	1 657	9,2	3 005	15,2	8 416	7,5	15 740	12,8	157 947	9,1	219 459	13,0
Chômeurs Femmes	1 976	11,0	3 220	16,3	11 010	9,8	17 350	14,1	196 293	11,4	229 637	13,7
Elèv. Etud. Stag. non rémunérés	5 642	31,5	4 411	22,3	36 068	32,1	33 966	27,7	578 681	33,5	519 182	30,9
Retraités Pré-retraités	5 457	30,4	5 338	27,0	23 098	20,6	26 915	21,9	331 968	19,2	335 806	20,0
Autres inactifs	3 200	17,8	3 817	19,3	33 610	30,0	28 686	23,4	463 383	26,8	378 073	22,5
TOTAL	17 932	100,0	19 791	100,0	112 202	100,0	122 657	100,0	1 728 272	100,0	1 682 157	100,0

2-Population active occupée 15-64 ans au lieu de travail

	NANTUA				AIN				AUVERGNE-RHÔNE-ALPES			
	1999	%	2016	%	1999	%	2016	%	1999	%	2016	%
Agriculteurs exploitants	444	1,2	401	1,1	5 630	3,0	3 329	1,5	79 427	2,9	54 166	1,7
Artisans, Commerçants, Chefs d'entreprise	2 633	6,8	2 575	7,3	14 547	7,7	16 296	7,5	210 218	7,6	231 828	7,3
Cadres et Professions intellectuelles supérieures	3 405	8,9	3 717	10,5	17 000	8,9	25 935	11,9	318 194	11,5	531 604	16,7
Professions intermédiaires	8 005	20,8	8 311	23,5	41 340	21,7	55 743	25,5	651 673	23,6	855 141	26,8
Employés	7 341	19,1	12 365	35,0	47 701	25,1	59 355	27,1	759 945	27,5	662 800	20,8
Ouvriers	16 610	43,2	7 993	22,6	63 917	33,6	57 973	26,5	747 639	27,0	854 722	26,8
TOTAL	38 438	100,0	35 362	100,0	190 135	100,0	218 630	100,0	2 767 096	100,0	3 190 261	100,0

3-Population active par sexe

	NANTUA				AIN				AUVERGNE-RHÔNE-ALPES			
	1999	%	2016	%	1999	%	2016	%	1999	%	2016	%
Population active Hommes	22 751	56,0	23 956	53,6	134 554	55,3	162 549	52,2	1 722 777	54,3	1 918 214	51,6
Population active Femmes	17 842	44,0	20 777	46,4	108 578	44,7	148 997	47,8	1 448 302	45,7	1 797 386	48,4
TOTAL	40 593	100,0	44 733	100,0	243 132	100,0	311 546	100,0	3 171 079	100,0	3 715 600	100,0

Comparaison Recensements de la Population 2011 et 2016

Source : INSEE, Recensements de la population 2011 et 2016

1- Forme de contrat et temps de travail par sexe (en valeur et %)

			NANTUA				AIN				AUVERGNE-RHÔNE-ALPES			
			2011	%	2016	%	2011	%	2016	%	2011	%	2016	%
En contrat d'apprentissage	Temps complet	Hommes	300	0,8	380	1,0	2 722	1,0	2 730	1,0	28 152	0,9	30 374	0,9
		Femmes	140	0,4	205	0,5	1 165	0,4	1 539	0,5	14 037	0,4	17 930	0,5
	Temps partiel	Hommes	169	0,4	173	0,4	1 112	0,4	1 043	0,4	13 306	0,4	12 900	0,4
		Femmes	67	0,2	133	0,3	515	0,2	632	0,2	7 406	0,2	7 952	0,2
TOTAL			676	1,8	891	2,3	5 513	2,0	5 943	2,1	62 900	1,9	69 155	2,1
Placés en agence d'intérim	Temps complet	Hommes	916	2,4	1 156	3,0	3 292	1,2	3 907	1,4	32 408	1,0	35 719	1,1
		Femmes	572	1,5	590	1,5	1 625	0,6	1 708	0,6	12 882	0,4	13 082	0,4
	Temps partiel	Hommes	69	0,2	117	0,3	376	0,1	499	0,2	5 567	0,2	6 272	0,2
		Femmes	82	0,2	99	0,3	355	0,1	493	0,2	5 052	0,2	5 580	0,2
TOTAL			1 639	4,3	1 962	5,0	5 648	2,1	6 608	2,3	55 909	1,7	60 653	1,8
En emplois jeunes, CES, Contrats de qualification ou autres emplois aidés	Temps complet	Hommes	10	0,0	63	0,2	273	0,1	300	0,1	3 772	0,1	5 460	0,2
		Femmes	8	0,0	42	0,1	204	0,1	271	0,1	3 975	0,1	5 783	0,2
	Temps partiel	Hommes	30	0,1	26	0,1	179	0,1	228	0,1	3 324	0,1	4 579	0,1
		Femmes	70	0,2	166	0,4	458	0,2	888	0,3	9 458	0,3	13 018	0,4
TOTAL			117	0,3	296	0,8	1 114	0,4	1 686	0,6	20 529	0,6	28 841	0,9
Stagiaires rémunérés en entreprise	Temps complet	Hommes	16	0,0	14	0,0	159	0,1	196	0,1	3 379	0,1	2 905	0,1
		Femmes	24	0,1	21	0,1	154	0,1	190	0,1	3 396	0,1	2 898	0,1
	Temps partiel	Hommes	11	0,0	17	0,0	96	0,0	34	0,0	1 608	0,0	1 242	0,0
		Femmes	-	0,0	5	0,0	79	0,0	55	0,0	2 049	0,1	1 741	0,1
TOTAL			51	0,1	56	0,1	488	0,2	475	0,2	10 432	0,3	8 785	0,3
Autres emplois à durée limitée, CDD, contrats courts, saisonniers, vacataires	Temps complet	Hommes	954	2,5	1 125	2,9	6 070	2,2	7 330	2,6	84 426	2,6	88 477	2,7
		Femmes	1 052	2,8	1 038	2,7	6 466	2,4	7 449	2,6	91 787	2,8	93 240	2,8
	Temps partiel	Hommes	222	0,6	174	0,4	1 651	0,6	1 384	0,5	28 350	0,9	28 316	0,9
		Femmes	622	1,6	744	1,9	4 966	1,8	4 707	1,7	81 292	2,5	76 816	2,3
TOTAL			2 851	7,5	3 082	7,9	19 153	7,1	20 870	7,4	285 854	8,8	286 850	8,7
Emplois sans limite de durée, CDI, titulaires de la fonction publique	Temps complet	Hommes	15 359	40,3	14 916	38,3	105 994	39,3	105 921	37,5	1 180 162	36,5	1 164 998	35,2
		Femmes	10 398	27,3	10 168	26,1	72 644	26,9	77 138	27,3	829 148	25,6	860 267	26,0
	Temps partiel	Hommes	414	1,1	568	1,5	3 679	1,4	4 505	1,6	54 451	1,7	63 574	1,9
		Femmes	3 215	8,4	3 370	8,6	28 678	10,6	29 187	10,3	356 780	11,0	351 993	10,6
TOTAL			29 386	77,1	29 022	74,5	210 996	78,1	216 751	76,8	2 420 540	74,8	2 440 832	73,8
Non salariés : Indépendants	Temps complet	Hommes	1 051	2,8	1 117	2,9	8 676	3,2	9 313	3,3	125 666	3,9	131 787	4,0
		Femmes	377	1,0	499	1,3	3 899	1,4	4 510	1,6	58 693	1,8	68 191	2,1
	Temps partiel	Hommes	67	0,2	137	0,4	833	0,3	1 247	0,4	13 244	0,4	19 558	0,6
		Femmes	154	0,4	172	0,4	1 245	0,5	1 695	0,6	18 543	0,6	24 277	0,7
TOTAL			1 649	4,3	1 925	4,9	14 654	5,4	16 765	5,9	216 146	0,1	243 815	7,4
Non salariés : Employeurs	Temps complet	Hommes	1 339	3,5	1 330	3,4	9 215	3,4	9 684	3,4	116 825	3,6	120 681	3,6
		Femmes	338	0,9	348	0,9	2 460	0,9	2 550	0,9	33 334	1,0	36 260	1,1
	Temps partiel	Hommes	38	0,1	18	0,0	219	0,1	247	0,1	2 950	0,1	3 795	0,1
		Femmes	22	0,1	26	0,1	247	0,1	299	0,1	3 839	0,1	3 830	0,1
TOTAL			1 736	4,6	1 723	4,4	12 140	4,5	12 781	4,5	156 947	4,9	164 566	5,0
Non salariés : Aides familiaux	Temps complet	Hommes	3	0,0	3	0,0	39	0,0	76	0,0	1 025	0,0	941	0,0
		Femmes	16	0,0	6	0,0	169	0,1	74	0,0	3 015	0,1	2 230	0,1
	Temps partiel	Hommes	4	0,0	-	0,0	29	0,0	48	0,0	429	0,0	457	0,0
		Femmes	8	0,0	5	0,0	82	0,0	57	0,0	1 457	0,0	1 242	0,0
TOTAL			31	0,1	14	0,0	319	0,1	255	0,1	5 926	0,2	4 871	0,1
Total tous contrats confondus			38 134	100,00	38 972	100,00	270 025	100,00	282 134	100,00	3 235 184	100,00	3 308 366	100,00

Comparaison Recensements de la Population 2011 et 2016

Source : INSEE, Recensements de la population 2011 et 2016

2-Temps de travail par sexe

(en valeur et %)

		NANTUA				AIN				AUVERGNE-RHÔNE-ALPES			
		2011	%	2016	%	2011	%	2016	%	2011	%	2016	%
Temps complet	Hommes	19 947	60,7	20 104	60,9	136 440	60,6	139 457	59,4	1 575 815	60,0	1 581 343	59,0
	Femmes	12 925	39,3	12 918	39,1	88 786	39,4	95 429	40,6	1 050 266	40,0	1 099 880	41,0
TOTAL		32 873	100,0	33 022	100,0	225 226	100,0	234 886	100,0	2 626 081	100,0	2 681 223	100,0
Temps partiel	Hommes	1 023	19,4	1 230	20,7	8 173	18,2	9 235	19,5	123 228	20,2	140 693	22,4
	Femmes	4 239	80,6	4 720	79,3	36 625	81,8	38 012	80,5	485 874	79,8	486 450	77,6
TOTAL		5 262	100,0	5 950	100,0	44 798	100,0	47 248	100,0	609 103	100,0	627 143	100,0

3-Population active de plus de 15 ans par sexe et catégories socio-professionnelles

	NANTUA									
	2011					2016				
	Hommes	%	Femmes	%	Total	Hommes	%	Femmes	%	Total
Agriculteurs exploitants	229	77,9	65	22,1	293	311	82,2	67	17,8	379
Artisans, commerçants, chefs d'entreprise	1 708	76,0	539	24,0	2 247	1 902	75,4	620	24,6	2 521
Cadres et professions intellectuelles supérieures	2 358	64,2	1 315	35,8	3 673	2 495	62,3	1 507	37,7	4 003
Professions intermédiaires	4 290	52,2	3 934	47,8	8 224	4 702	51,3	4 455	48,7	9 157
Employés	1 614	19,3	6 740	80,7	8 354	1 817	19,4	7 560	80,6	9 377
Ouvriers	9 624	73,1	3 542	26,9	13 166	10 107	74,7	3 428	25,3	13 535
TOTAL	19 822	55,1	16 136	44,9	35 958	21 335	54,7	17 637	45,3	38 972

	AIN									
	2011					2016				
	Hommes	%	Femmes	%	Total	Hommes	%	Femmes	%	Total
Agriculteurs exploitants	2 990	77,4	875	22,6	3 865	2 788	82,4	597	17,6	3 385
Artisans, commerçants, chefs d'entreprise	12 686	73,3	4 613	26,7	17 298	13 975	74,7	4 728	25,3	18 703
Cadres et professions intellectuelles supérieures	25 012	65,3	13 283	34,7	38 295	26 705	62,5	16 017	37,5	42 722
Professions intermédiaires	35 644	49,8	35 902	50,2	71 547	35 740	47,3	39 761	52,7	75 500
Employés	14 504	20,4	56 503	79,6	71 006	16 497	22,1	58 010	77,9	74 507
Ouvriers	53 778	79,1	14 236	20,9	68 013	52 988	78,7	14 328	21,3	67 316
TOTAL	144 613	53,6	125 412	46,4	270 025	148 693	52,7	133 441	47,3	282 134

	AUVERGNE-RHÔNE-ALPES									
	2011					2016				
	Hommes	%	Femmes	%	Total	Hommes	%	Femmes	%	Total
Agriculteurs exploitants	43 744	73,5	15 766	26,5	59 509	40 674	74,9	13 633	25,1	54 307
Artisans, commerçants, chefs d'entreprise	160 339	72,9	59 480	27,1	219 819	171 110	72,6	64 512	27,4	235 622
Cadres et professions intellectuelles supérieures	318 681	61,9	195 868	38,1	514 549	339 742	60,0	226 180	40,0	565 923
Professions intermédiaires	407 366	47,9	443 340	52,1	850 706	418 203	46,8	474 757	53,2	892 961
Employés	188 344	21,6	685 350	78,4	873 693	204 405	23,2	675 839	76,8	880 244
Ouvriers	580 569	81,0	136 339	19,0	716 908	547 901	80,7	131 408	19,3	679 310
TOTAL	1 699 043	52,5	1 536 141	47,5	3 235 184	1 722 036	52,1	1 586 330	47,9	3 308 366

Population active, emploi et chômage en 2016

Source : INSEE, Recensement de la population 2016

Activité et emploi de la population de 15 à 64 ans par sexe et âge en 2016

NANTUA	Population	Actifs	Taux d'activité en 2016 (%)	Taux d'activité en 2011 (%)	Actifs ayant un emploi	Taux d'emploi en 2016 (%)	Taux d'emploi en 2011 (%)	Chômeurs	Taux de chômage (%)	Taux de chômage en 2011 (%)
Ensemble	58 301	44 733	76,7	75,1	38 508	86,1	86,7	6 225	13,9	13,3
15 à 24 ans	9 900	5 015	50,7	51,3	3 704	73,8	74,1	1 312	26,2	25,9
25 à 54 ans	37 100	33 670	90,8	90,6	29 476	87,5	88,4	4 194	12,5	11,6
55 à 64 ans	11 295	6 048	53,5	44,4	5 328	88,1	87,7	719	11,9	12,3
Hommes	29 414	23 956	81,4	80,0	20 951	87,5	88,0	3 005	12,5	12,0
15 à 24 ans	5 294	2 903	54,8	56,4	2 205	76,0	76,1	698	24,0	23,9
25 à 54 ans	18 634	17 867	95,9	96,1	15 899	89,0	89,8	1 968	11,0	10,2
55 à 64 ans	5 489	3 186	58,0	48,1	2 847	89,4	88,6	339	10,6	11,4
Femmes	28 882	20 777	71,9	69,9	17 557	84,5	85,1	3 220	15,5	14,9
15 à 24 ans	4 608	2 112	45,8	45,8	1 499	71,0	71,4	614	29,0	28,6
25 à 54 ans	18 467	15 803	85,6	85,0	13 576	85,9	86,7	2 226	14,1	13,3
55 à 64 ans	5 807	2 862	49,3	40,5	2 482	86,7	86,5	380	13,3	13,5

AIN	Population	Actifs	Taux d'activité en 2016 (%)	Taux d'activité en 2011 (%)	Actifs ayant un emploi	Taux d'emploi en 2016 (%)	Taux d'emploi en 2011 (%)	Chômeurs	Taux de chômage (%)	Taux de chômage en 2011 (%)
Ensemble	401 105	311 546	77,7	76,2	278 455	89,4	90,7	33 090	10,6	9,3
15 à 24 ans	68 329	31 912	46,7	49,8	24 602	77,1	79,6	7 311	22,9	20,4
25 à 54 ans	255 336	236 617	92,7	92,3	214 735	90,8	92,0	21 881	9,2	8,0
55 à 64 ans	77 430	43 017	55,6	46,0	39 119	90,9	92,3	3 898	9,1	7,7
Hommes	201 075	162 549	80,8	79,9	146 809	90,3	91,6	15 740	9,7	8,4
15 à 24 ans	35 504	18 183	51,2	54,9	14 197	78,1	81,0	3 986	21,9	19,0
25 à 54 ans	127 410	122 367	96,0	96,1	112 507	91,9	93,1	9 861	8,1	6,9
55 à 64 ans	38 156	21 999	57,7	48,8	20 106	91,4	92,7	1 893	8,6	7,3
Femmes	200 038	148 997	74,5	72,5	131 646	88,4	89,6	17 350	11,6	10,4
15 à 24 ans	32 833	13 729	41,8	44,2	10 405	75,8	77,7	3 325	24,2	22,3
25 à 54 ans	127 924	114 249	89,3	88,5	102 229	89,5	90,8	12 021	10,5	9,2
55 à 64 ans	39 280	21 018	53,5	43,2	19 013	90,5	92,0	2 005	9,5	8,0

AUVERGNE-RHONE-ALPES	Population	Actifs	Taux d'activité en 2016 (%)	Taux d'activité en 2011 (%)	Actifs ayant un emploi	Taux d'emploi en 2016 (%)	Taux d'emploi en 2011 (%)	Chômeurs	Taux de chômage (%)	Taux de chômage en 2011 (%)
Ensemble	4 948 638	3 715 600	75,1	73,6	3 266 503	87,9	89,3	449 096	12,1	10,7
15 à 24 ans	940 281	397 258	42,2	45,4	298 284	75,1	76,4	98 974	24,9	23,6
25 à 54 ans	3 045 014	2 789 762	91,6	91,3	2 491 040	89,3	90,8	298 722	10,7	9,2
55 à 64 ans	963 354	528 579	54,9	44,8	477 180	90,3	91,7	51 400	9,7	8,3
Hommes	2 457 105	1 918 214	78,1	77,1	1 698 755	88,6	90,0	219 459	11,4	10,0
15 à 24 ans	479 825	219 906	45,8	49,3	166 217	75,6	77,6	53 690	24,4	22,4
25 à 54 ans	1 511 300	1 433 126	94,8	95,2	1 292 631	90,2	91,7	140 495	9,8	8,3
55 à 64 ans	465 962	265 181	56,9	47,1	239 907	90,5	92,0	25 274	9,5	8,0
Femmes	2 491 557	1 797 386	72,1	70,1	1 567 749	87,2	88,4	229 637	12,8	11,6
15 à 24 ans	460 473	177 352	38,5	41,2	132 068	74,5	74,9	45 285	25,5	25,1
25 à 54 ans	1 533 704	1 356 636	88,5	87,4	1 198 409	88,3	89,8	158 227	11,7	10,2
55 à 64 ans	497 380	263 398	53,0	42,6	237 272	90,1	91,5	26 125	9,9	8,5

Jeunes de 16 à 29 ans Inactifs ou au Chômage (JIC)

Source : INSEE, Recensement de la population 2016

	Total jeunes 16-29 ans			Jeunes Inactifs ou au chômage (JIC) 16-29 ans			Part des JIC dans le total des jeunes (%)	JIC Chômeurs	Part des JIC chômeurs dans le total des JIC (%)	JIC Inactifs	Part des JIC inactifs dans le total des JIC (%)
	Hommes	Femmes	Ensemble	Hommes	Femmes	Ensemble					
NANTUA	7 383	6 677	14 060	1 333	1 658	2 991	21,3	2 003	67,0	988	33,0
AIN	49 530	46 843	96 373	7 887	8 380	16 267	16,9	11 091	68,2	5 178	31,8
AUVERGNE-RHONE-ALPES	663 121	645 136	1 308 257	106 861	112 491	219 352	16,8	154 689	70,5	64 664	29,5

Sont considérés comme **jeunes inactifs ou au chômage (JIC)**, les jeunes de 16 à 29 ans (âge révolu) n'étant ni « actifs ayant un emploi », ni « élèves, étudiants, stagiaires » selon leurs déclarations au recensement de la population. Le JIC peut ainsi être « chômeur », « femme ou homme au foyer » ou « autre inactif », les deux dernières modalités ayant le statut d'inactifs. Les jeunes inactifs ou au chômage ne correspondent pas aux « Neet », qui sont les personnes ni en emploi, ni en études, ni en formation, traditionnellement étudiés à partir de l'enquête Emploi. En effet, le recensement de la population n'isole pas les personnes en formation, mais permet d'étudier les jeunes inactifs ou au chômage à des niveaux géographiques fins.

Situation des Etablissements dans secteurs marchand et non marchand en 2015

Effectifs par arrondissement dans les secteurs marchand et non marchand

Source : INSEE, CLAP 2015 Exploitation Direccte

CODE NAF	INTITULE NAF	NANTUA	%	AIN	%	AUVERGNE- RHÔNE- ALPES	%
AZ	AGRICULTURE, SYLVICULTURE ET PÊCHE	114	0,4	1 695	1,0	18 330	0,7
BE	INDUSTRIE MANUFACTURIÈRE, INDUSTRIES EXTRACTIVES ET AUTRES	11 074	39,8	45 560	25,9	483 624	17,7
FZ	CONSTRUCTION	1 794	6,5	12 483	7,1	175 018	6,4
GI	COMMERCE DE GROS ET DE DETAIL, TRANSPORTS, HÉBERGEMENT ET RESTAURATION	5 339	19,2	41 437	23,6	648 333	23,7
JZ	INFORMATION ET COMMUNICATION	112	0,4	1 013	0,6	67 656	2,5
KZ	ACTIVITÉS FINANCIÈRES ET D'ASSURANCE	662	2,4	3 688	2,1	81 586	3,0
LZ	ACTIVITÉS IMMOBILIÈRES	202	0,7	1 968	1,1	28 147	1,0
MN	ACTIVITÉS SPECIALISÉES, SCIENTIFIQUES ET TECHNIQUES ET ACTIVITÉS DE SERVICES ADMINISTRATIFS ET DE SOUTIEN	1 801	6,5	11 968	6,8	281 811	10,3
OQ	ADMINISTRATION PUBLIQUE, ENSEIGNEMENT, SANTÉ HUMAINE ET ACTION SOCIALE	6 181	22,2	50 488	28,7	858 822	31,4
RU	AUTRES ACTIVITÉS DE SERVICES	517	1,9	5 405	3,1	87 487	3,2
NC	NON CONNU	-	0,0	-	0,0	-	0,0
TOTAL		27 796	100,0	175 705	100,0	2 730 814	100,0

Nombre d'Etablissements par arrondissement dans les secteurs marchand et non marchand

Source : DIRECCTE, CLAP 2015

CODE NAF	INTITULE NAF	NANTUA	%	AIN	%	AUVERGNE- RHÔNE- ALPES	%
AZ	AGRICULTURE, SYLVICULTURE ET PÊCHE	286	3,8	3 334	6,4	42 390	5,2
BE	INDUSTRIE MANUFACTURIÈRE, INDUSTRIES EXTRACTIVES ET AUTRES	899	12,1	3 913	7,5	49 141	6,1
FZ	CONSTRUCTION	800	10,7	6 141	11,7	85 105	10,5
GI	COMMERCE DE GROS ET DE DETAIL, TRANSPORTS, HÉBERGEMENT ET RESTAURATION	1 894	25,4	12 596	24,0	189 272	23,3
JZ	INFORMATION ET COMMUNICATION	102	1,4	831	1,6	17 949	2,2
KZ	ACTIVITÉS FINANCIÈRES ET D'ASSURANCE	376	5,0	2 004	3,8	30 194	3,7
LZ	ACTIVITÉS IMMOBILIÈRES	532	7,1	3 136	6,0	58 073	7,2
MN	ACTIVITÉS SPECIALISÉES, SCIENTIFIQUES ET TECHNIQUES ET ACTIVITÉS DE SERVICES ADMINISTRATIFS ET DE SOUTIEN	1 010	13,6	7 820	14,9	138 045	17,0
OQ	ADMINISTRATION PUBLIQUE, ENSEIGNEMENT, SANTÉ HUMAINE ET ACTION SOCIALE	928	12,5	7 330	14,0	122 228	15,1
RU	AUTRES ACTIVITÉS DE SERVICES	624	8,4	5 348	10,2	79 569	9,8
NC	NON CONNU	-	0,0	-	0,0	-	0,0
TOTAL		7 451	100,0	52 453	100,0	811 966	100,0

Niveau et évolution trimestrielle des indicateurs de sensibilité au chômage par arrondissement

Source : DIRECCTE, Pôle-Emploi, STMT

1er trimestre 2020

	NANTUA	AIN	AUVERGNE-RHÔNE-ALPES
Evolution annuelle des demandeurs d'emploi (en %)	1,6	-0,6	-1,8
Mobilité et récurrence au chômage			
Taux d'entrée (en %)	10,3	10,9	9,7
Taux de sortie (en %)	8,5	9,6	9,1
Taux de rotation (en %)	9,4	10,2	9,4
Indicateurs de précarité			
Part des fins de contrats à durée déterminée (CDD) et de mission d'intérim dans l'ensemble des demandeurs d'emploi entrés en catégories ABC (en %)	35,8	30,8	29,9
Part des demandeurs d'emploi fin de mois (DEFM) en activité réduite (catégories B et C) dans l'ensemble des DEFM (catégories ABC) (en %)	43,3	41,6	40,3
Risque d'enracinement au chômage et d'exclusion			
Taux de passage en chômage de longue durée (CLD) (en %)	34,7	34,1	34,8
Taux de passage en chômage de très longue durée (CTLD) (en %)	45,2	46,2	49,9
Probabilité de retour à l'emploi			
Taux de sortie pour reprise d'emploi (en %)	2,1	2,4	2,2
Revenu de solidarité active (RSA) (socle + activité)			
Part des demandeurs d'emploi relevant du revenu de solidarité active (RSA)	7,9	7,5	11,2
Part des demandeurs d'emploi de longue durée (DELD) relevant du RSA	2,8	2,9	5,2

Données brutes, catégories ABC

- catégorie A : demandeurs d'emploi tenus de rechercher un emploi, sans emploi

- catégorie B : demandeurs d'emploi tenus de rechercher un emploi, ayant exercé une activité réduite courte (de 78 heures ou moins sur un mois)

- catégorie C : demandeurs d'emploi tenus de rechercher un emploi, ayant exercé une activité réduite longue (de plus de 78 heures sur un mois)

Parcours Emploi Compétence (PEC) du 01/01 au 31/12/2019

Source : DIRECCTE, DARES

1-Par nature de contrat

	NANTUA		Part Arrond / DEP	AIN		Part DEP / ARA	AUVERGNE-RHÔNE- ALPES	
	N	%	%	N	%	%	N	%
Etat	4	80,0	2,7	150	75,4	4,5	3 337	76,4
Conseil Départemental	1	20,0	2,0	49	24,6	4,8	1 029	23,6
Total	5	100,0	2,5	199	100,0	4,6	4 366	100,0

2-Par âge

	NANTUA		Part Arrond / DEP	AIN		Part DEP / ARA	AUVERGNE-RHÔNE- ALPES	
	N	%	%	N	%	%	N	%
Inférieur à 26 ans	-	0,0	0,0	52	26,1	4,4	1 174	26,9
Egal ou supérieur à 26 ans	5	100,0	3,4	147	73,9	4,6	3 192	73,1
Total	5	100,0	2,5	199	100,0	4,6	4 366	100,0

3-Par niveau de formation

	NANTUA		Part Arrond / DEP	AIN		Part DEP / ARA	AUVERGNE-RHÔNE- ALPES	
	N	%	%	N	%	%	N	%
Niveaux I, II, III et IV	2	66,7	2,4	85	42,7	4,4	1 912	43,8
Niveaux V, V bis et VI	3	60,0	2,6	114	57,3	4,7	2 446	56,0
Non renseigné	-	0,0	0	-	0,0	0,0	8	0,2
Total	5	100,0	2,5	199	100,0	4,6	4 366	100,0

4- Par sexe

	NANTUA		Part Arrond / DEP	AIN		Part DEP / ARA	AUVERGNE-RHÔNE- ALPES	
	N	%	%	N	%	%	N	%
Hommes	1	20,0	2,4	41	20,6	2,6	1 557	35,7
Femmes	4	80,0	2,5	158	79,4	5,6	2 809	64,3
Total	5	100,0	2,5	199	100,0	4,6	4 366	100,0

Directeur de la publication : Patrick MADDALONE
Direction Régionale des Entreprises, de la Concurrence,
de la Consommation, du Travail et de l'Emploi Auvergne-Rhône-Alpes
Service Etude, Statistique, Evaluation (SESE)
Etude réalisée par Michèle TAVERNET
Tour Swisslife – 1, Boulevard Vivier Merle – 69443 LYON CEDEX 03
Téléphone : 04 72 68 29 00 – Télécopie : 04 72 68 29 29
Internet : <http://www.auvergne-rhone-alpes.direccte.gouv.fr>



DIRECCTE *Auvergne-Rhône-Alpes*

Direction Régionale des Entreprises, de la Concurrence,
de la Consommation, du Travail et de l'Emploi