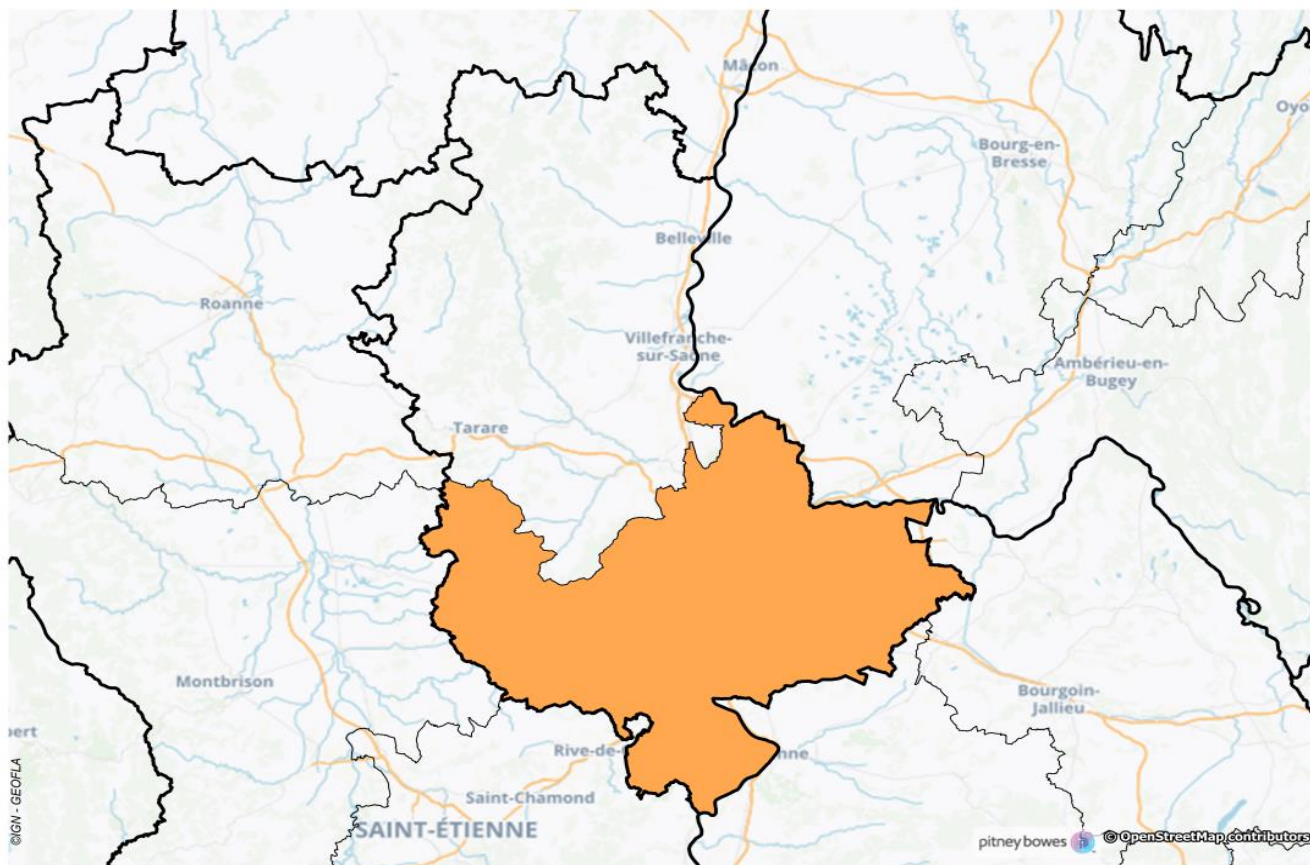


Portrait de territoire

Département du Rhône

Arrondissement de Lyon



PRÉFET
DE LA RÉGION
AUVERGNE-
RHÔNE-ALPES

DIRECTE Auvergne-Rhône-Alpes

Direction Régionale des Entreprises, de la Concurrence,
de la Consommation, du Travail et de l'Emploi

Sommaire

Comparaison Recensements de la Population (RP) 1999 et 2016

1-Population au chômage et population inactive 15-64 ans	3
2-Population active occupée 15-64 ans au lieu de travail	3
3-Population active par sexe	3

Comparaison Recensements de la Population 2011 et 2016

1- Forme de contrat et temps de travail par sexe	4
2-Temps de travail par sexe	5
3-Population active de plus de 15 ans par sexe et catégories socio-professionnelles	5

Population active, emploi et chômage en 2016 (RP)

6

Jeunes de 16 à 29 ans Inactifs ou au Chômage (JIC)

8

Situation des Etablissements dans secteurs marchand et non marchand en 2015

9

Niveau et évolution trimestrielle des indicateurs de sensibilité au chômage par arrondissement

10

Parcours Emploi Compétence (PEC) du 01/01 au 31/12/2019

11

Comparaison Recensements de la Population (RP) 1999 et 2016

Source : INSEE, Recensements de la population 1999 et 2016

1-Population au chômage et population inactive 15-64 ans

	LYON				RHONE				AUVERGNE-RHÔNE-ALPES			
	1999	%	2016	%	1999	%	2016	%	1999	%	2016	%
Chômeurs Hommes	36 959	10,2	49 495	13,3	40 565	10,0	55 458	13,2	157 947	9,1	219 459	13,0
Chômeurs Femmes	37 932	10,5	50 360	13,5	42 699	10,5	56 604	13,5	196 293	11,4	229 637	13,7
Elèv. Etud. Stag. non rémunérés	143 410	39,7	143 907	38,7	157 599	38,8	157 186	37,5	578 681	33,5	519 182	30,9
Retraités Pré-retraités	86 390	23,9	79 393	21,4	66 158	16,3	59 195	14,1	331 968	19,2	335 806	20,0
Autres inactifs	56 184	15,6	48 696	13,1	99 468	24,5	90 901	21,7	463 383	26,8	378 073	22,5
TOTAL	360 875	100,0	371 851	100,0	406 489	100,0	419 344	100,0	1 728 272	100,0	1 682 157	100,0

2-Population active occupée 15-64 ans au lieu de travail

	LYON				RHONE				AUVERGNE-RHÔNE-ALPES			
	1999	%	2016	%	1999	%	2016	%	1999	%	2016	%
Agriculteurs exploitants	3 404	0,5	2 376	0,3	8 533	1,2	5 266	0,6	79 427	2,9	54 166	1,7
Artisans, Commerçants, Chefs d'entreprise	37 805	6,1	43 247	5,5	44 709	6,4	51 358	5,9	210 218	7,6	231 828	7,3
Cadres et Professions intellectuelles supérieures	102 676	16,5	192 437	24,7	109 006	15,5	202 218	23,3	318 194	11,5	531 604	16,7
Professions intermédiaires	172 125	27,7	229 668	29,4	188 677	26,9	251 418	29,0	651 673	23,6	855 141	26,8
Employés	174 432	28,0	118 891	15,2	194 115	27,6	140 917	16,2	759 945	27,5	662 800	20,8
Ouvriers	131 501	21,1	193 551	24,8	157 022	22,4	216 883	25,0	747 639	27,0	854 722	26,8
TOTAL	621 943	100,0	780 171	100,0	702 062	100,0	868 059	100,0	2 767 096	100,0	3 190 261	100,0

3-Population active par sexe

	LYON				RHONE				AUVERGNE-RHÔNE-ALPES			
	1999	%	2016	%	1999	%	2016	%	1999	%	2016	%
Population active Hommes	334 157	52,9	385 897	50,9	386 803	53,2	446 359	51,0	1 722 777	54,3	1 918 214	51,6
Population active Femmes	297 084	47,1	372 249	49,1	340 569	46,8	428 975	49,0	1 448 302	45,7	1 797 386	48,4
TOTAL	631 241	100,0	758 146	100,0	727 372	100,0	875 334	100,0	3 171 079	100,0	3 715 600	100,0

Comparaison Recensements de la Population 2011 et 2016

Source : INSEE, Recensements de la population 2011 et 2016

1- Forme de contrat et temps de travail par sexe (en valeur et %)

			LYON				RHONE				AUVERGNE-RHÔNE-ALPES			
			2011	%	2016	%	2011	%	2016	%	2011	%	2016	%
En contrat d'apprentissage	Temps complet	Hommes	4 923	0,8	6 143	0,9	5 814	0,8	7 294	0,9	28 152	0,9	30 374	0,9
		Femmes	3 158	0,5	4 506	0,7	3 619	0,5	5 020	0,6	14 037	0,4	17 930	0,5
	Temps partiel	Hommes	3 015	0,5	3 246	0,5	3 509	0,5	3 723	0,5	13 306	0,4	12 900	0,4
		Femmes	2 040	0,3	2 552	0,4	2 303	0,3	2 781	0,4	7 406	0,2	7 952	0,2
TOTAL			13 136	2,0	16 447	2,5	15 244	2,0	18 818	2,4	62 900	1,9	69 155	2,1
Placés en agence d'intérim	Temps complet	Hommes	7 004	1,1	7 009	1,1	8 142	1,1	8 181	1,1	32 408	1,0	35 719	1,1
		Femmes	2 643	0,4	2 416	0,4	3 005	0,4	2 863	0,4	12 882	0,4	13 082	0,4
	Temps partiel	Hommes	1 450	0,2	1 428	0,2	1 599	0,2	1 592	0,2	5 567	0,2	6 272	0,2
		Femmes	1 066	0,2	1 155	0,2	1 191	0,2	1 300	0,2	5 052	0,2	5 580	0,2
TOTAL			12 162	1,9	12 008	1,8	13 936	1,9	13 936	1,8	55 909	1,7	60 653	1,8
En emplois jeunes, CES, Contrats de qualification ou autres emplois aidés	Temps complet	Hommes	788	0,1	994	0,1	889	0,1	1 112	0,1	3 772	0,1	5 460	0,2
		Femmes	785	0,1	878	0,1	868	0,1	1 010	0,1	3 975	0,1	5 783	0,2
	Temps partiel	Hommes	642	0,1	970	0,1	720	0,1	1 082	0,1	3 324	0,1	4 579	0,1
		Femmes	1 718	0,3	2 011	0,3	1 982	0,3	2 444	0,3	9 458	0,3	13 018	0,4
TOTAL			3 932	0,6	4 853	0,7	4 459	0,6	5 647	0,7	20 529	0,6	28 841	0,9
Stagiaires rémunérés en entreprise	Temps complet	Hommes	986	0,2	988	0,1	1 015	0,1	1 025	0,1	3 379	0,1	2 905	0,1
		Femmes	1 220	0,2	1 122	0,2	1 265	0,2	1 153	0,1	3 396	0,1	2 898	0,1
	Temps partiel	Hommes	586	0,1	426	0,1	610	0,1	449	0,1	1 608	0,0	1 242	0,0
		Femmes	832	0,1	680	0,1	869	0,1	728	0,1	2 049	0,1	1 741	0,1
TOTAL			3 624	0,6	3 216	0,5	3 759	0,5	3 354	0,4	10 432	0,3	8 785	0,3
Autres emplois à durée limitée, CDD, contrats courts, saisonniers, vacataires	Temps complet	Hommes	15 798	2,5	15 864	2,4	17 797	2,4	17 779	2,3	84 426	2,6	88 477	2,7
		Femmes	17 974	2,8	18 687	2,8	20 285	2,7	21 090	2,7	91 787	2,8	93 240	2,8
	Temps partiel	Hommes	7 031	1,1	7 263	1,1	7 582	1,0	8 052	1,0	28 350	0,9	28 316	0,9
		Femmes	15 430	2,4	15 183	2,3	17 618	2,4	17 285	2,2	81 292	2,5	76 816	2,3
TOTAL			56 232	8,8	56 997	8,5	63 281	8,5	64 206	8,3	285 854	8,8	286 850	8,7
Emplois sans limite de durée, CDI, titulaires de la fonction publique	Temps complet	Hommes	232 654	36,2	235 113	35,2	269 863	36,2	272 687	35,2	1 180 162	36,5	1 164 998	35,2
		Femmes	185 437	28,9	190 868	28,6	212 276	28,5	219 294	28,3	829 148	25,6	860 267	26,0
	Temps partiel	Hommes	12 077	1,9	14 685	2,2	13 740	1,8	16 505	2,1	54 451	1,7	63 574	1,9
		Femmes	61 366	9,5	60 473	9,1	72 964	9,8	71 902	9,3	356 780	11,0	351 993	10,6
TOTAL			491 534	76,5	501 140	75,1	568 844	76,3	580 388	75,0	2 420 540	74,8	2 440 832	73,8
Non salariés : Indépendants	Temps complet	Hommes	18 817	2,9	21 050	3,2	23 951	3,2	25 959	3,4	125 666	3,9	131 787	4,0
		Femmes	9 724	1,5	12 652	1,9	11 795	1,6	14 930	1,9	58 693	1,8	68 191	2,1
	Temps partiel	Hommes	2 471	0,4	3 916	0,6	2 849	0,4	4 437	0,6	13 244	0,4	19 558	0,6
		Femmes	3 365	0,5	4 985	0,7	4 006	0,5	5 629	0,7	18 543	0,6	24 277	0,7
TOTAL			34 377	5,3	42 603	6,4	42 600	5,7	50 955	6,6	216 146	0,1	243 815	7,4
Non salariés : Employeurs	Temps complet	Hommes	20 165	3,1	21 501	3,2	24 497	3,3	26 177	3,4	116 825	3,6	120 681	3,6
		Femmes	5 359	0,8	6 204	0,9	6 491	0,9	7 529	1,0	33 334	1,0	36 260	1,1
	Temps partiel	Hommes	612	0,1	838	0,1	711	0,1	946	0,1	2 950	0,1	3 795	0,1
		Femmes	693	0,1	734	0,1	823	0,1	849	0,1	3 839	0,1	3 830	0,1
TOTAL			26 830	4,2	29 277	4,4	32 522	4,4	35 501	4,6	156 947	4,9	164 566	5,0
Non salariés : Aides familiaux	Temps complet	Hommes	141	0,0	134	0,0	178	0,0	172	0,0	1 025	0,0	941	0,0
		Femmes	308	0,0	203	0,0	470	0,1	335	0,0	3 015	0,1	2 230	0,1
	Temps partiel	Hommes	91	0,0	70	0,0	110	0,0	80	0,0	429	0,0	457	0,0
		Femmes	217	0,0	186	0,0	298	0,0	254	0,0	1 457	0,0	1 242	0,0
TOTAL			757	0,1	594	0,1	1 057	0,1	840	0,1	5 926	0,2	4 871	0,1
Total tous contrats confondus			642 585	100,00	667 135	100,00	745 703	100,00	773 648	100,00	3 235 184	100,00	3 308 366	100,00

Comparaison Recensements de la Population 2011 et 2016

Source : INSEE, Recensements de la population 2011 et 2016

2-Temps de travail par sexe

(en valeur et %)

		LYON				RHONE				AUVERGNE-RHÔNE-ALPES			
		2011	%	2016	%	2011	%	2016	%	2011	%	2016	%
Temps complet	Hommes	301 276	57,1	308 797	56,5	352 146	57,5	360 385	56,9	1 575 815	60,0	1 581 343	59,0
	Femmes	226 609	42,9	237 537	43,5	260 074	42,5	273 225	43,1	1 050 266	40,0	1 099 880	41,0
TOTAL		527 885	100,0	546 333	100,0	612 219	100,0	633 610	100,0	2 626 081	100,0	2 681 223	100,0
Temps partiel	Hommes	27 975	24,4	32 842	27,2	31 429	23,5	36 866	26,3	123 228	20,2	140 693	22,4
	Femmes	86 726	75,6	87 960	72,8	102 054	76,5	103 172	73,7	485 874	79,8	486 450	77,6
TOTAL		114 700	100,0	120 802	100,0	133 483	100,0	140 038	100,0	609 103	100,0	627 143	100,0

3-Population active de plus de 15 ans par sexe et catégories socio-professionnelles

	LYON									
	2011					2016				
	Hommes	%	Femmes	%	Total	Hommes	%	Femmes	%	Total
Agriculteurs exploitants	2 032	74,6	690	25,4	2 722	1 664	74,8	562	25,2	2 225
Artisans, commerçants, chefs d'entreprise	26 657	75,8	8 488	24,2	35 145	29 284	74,3	10 147	25,7	39 431
Cadres et professions intellectuelles supérieures	90 411	60,1	60 074	39,9	150 485	100 972	59,1	69 934	40,9	170 907
Professions intermédiaires	83 529	46,1	97 482	53,9	181 011	85 550	45,1	103 961	54,9	189 511
Employés	40 399	24,1	126 903	75,9	167 302	43 586	26,1	123 105	73,9	166 691
Ouvriers	85 217	82,0	18 675	18,0	103 892	80 583	81,9	17 787	18,1	98 370
TOTAL	328 245	51,2	312 312	48,8	640 557	341 639	51,2	325 496	48,8	667 135

	RHONE									
	2011					2016				
	Hommes	%	Femmes	%	Total	Hommes	%	Femmes	%	Total
Agriculteurs exploitants	4 646	74,3	1 605	25,7	6 250	3 878	75,5	1 261	24,5	5 139
Artisans, commerçants, chefs d'entreprise	32 803	75,5	10 620	24,5	43 423	35 578	74,1	12 450	25,9	48 028
Cadres et professions intellectuelles supérieures	99 878	60,4	65 598	39,6	165 476	111 072	59,3	76 325	40,7	187 396
Professions intermédiaires	96 388	46,2	112 172	53,8	208 560	98 763	45,3	119 284	54,7	218 047
Employés	45 407	23,4	148 738	76,6	194 144	49 015	25,3	144 847	74,7	193 862
Ouvriers	104 453	81,7	23 395	18,3	127 848	98 946	81,7	22 230	18,3	121 176
TOTAL	383 575	51,4	362 128	48,6	745 703	397 251	51,3	376 397	48,7	773 648

	AUVERGNE-RHÔNE-ALPES									
	2011					2016				
	Hommes	%	Femmes	%	Total	Hommes	%	Femmes	%	Total
Agriculteurs exploitants	43 744	73,5	15 766	26,5	59 509	40 674	74,9	13 633	25,1	54 307
Artisans, commerçants, chefs d'entreprise	160 339	72,9	59 480	27,1	219 819	171 110	72,6	64 512	27,4	235 622
Cadres et professions intellectuelles supérieures	318 681	61,9	195 868	38,1	514 549	339 742	60,0	226 180	40,0	565 923
Professions intermédiaires	407 366	47,9	443 340	52,1	850 706	418 203	46,8	474 757	53,2	892 961
Employés	188 344	21,6	685 350	78,4	873 693	204 405	23,2	675 839	76,8	880 244
Ouvriers	580 569	81,0	136 339	19,0	716 908	547 901	80,7	131 408	19,3	679 310
TOTAL	1 699 043	52,5	1 536 141	47,5	3 235 184	1 722 036	52,1	1 586 330	47,9	3 308 366

Population active, emploi et chômage en 2016

Source : INSEE, Recensement de la population 2016

Activité et emploi de la population de 15 à 64 ans par sexe et âge en 2016

LYON	Population	Actifs	Taux d'activité en 2016 (%)	Taux d'activité en 2011 (%)	Actifs ayant un emploi	Taux d'emploi en 2016 (%)	Taux d'emploi en 2011 (%)	Chômeurs	Taux de chômage (%)	Taux de chômage en 2011 (%)
Ensemble	1 030 147	758 146	73,6	72,8	658 291	86,8	88,2	99 855	13,2	11,8
15 à 24 ans	237 418	91 070	38,4	42,3	68 268	75,0	74,8	22 802	25,0	25,2
25 à 54 ans	629 490	570 188	90,6	90,3	502 310	88,1	89,9	67 878	11,9	10,1
55 à 64 ans	163 230	96 889	59,4	48,5	87 714	90,5	91,7	9 175	9,5	8,3
Hommes	500 764	385 897	77,1	76,6	336 402	87,2	88,6	49 495	12,8	11,4
15 à 24 ans	115 439	47 170	40,9	44,8	34 878	73,9	74,7	12 292	26,1	25,3
25 à 54 ans	308 903	290 400	94,0	94,9	257 984	88,8	90,4	32 416	11,2	9,6
55 à 64 ans	76 431	48 327	63,2	52,0	43 540	90,1	91,6	4 787	9,9	8,4
Femmes	529 375	372 249	70,3	69,2	321 890	86,5	87,9	50 360	13,5	12,1
15 à 24 ans	121 977	43 900	36,0	39,8	33 390	76,1	74,9	10 509	23,9	25,1
25 à 54 ans	320 597	279 788	87,3	86,0	244 326	87,3	89,3	35 462	12,7	10,7
55 à 64 ans	86 801	48 562	55,9	45,3	44 174	91,0	91,8	4 388	9,0	8,2

RHONE	Population	Actifs	Taux d'activité en 2016 (%)	Taux d'activité en 2011 (%)	Actifs ayant un emploi	Taux d'emploi en 2016 (%)	Taux d'emploi en 2011 (%)	Chômeurs	Taux de chômage (%)	Taux de chômage en 2011 (%)
Ensemble	1 182 618	875 334	74,0	73,3	763 273	87,2	88,6	112 061	12,8	11,4
15 à 24 ans	263 856	102 962	39,0	43,3	77 412	75,2	75,5	25 550	24,8	24,5
25 à 54 ans	725 592	658 860	90,8	90,6	582 934	88,5	90,3	75 926	11,5	9,7
55 à 64 ans	193 163	113 512	58,8	47,7	102 927	90,7	91,8	10 586	9,3	8,2
Hommes	576 921	446 359	77,4	76,9	390 901	87,6	89,0	55 458	12,4	11,0
15 à 24 ans	129 197	53 950	41,8	46,0	40 174	74,5	75,7	13 775	25,5	24,3
25 à 54 ans	356 568	335 700	94,1	95,0	299 511	89,2	90,9	36 189	10,8	9,1
55 à 64 ans	91 159	56 709	62,2	50,8	51 215	90,3	91,7	5 494	9,7	8,3
Femmes	605 693	428 975	70,8	69,7	372 372	86,8	88,2	56 604	13,2	11,8
15 à 24 ans	134 659	49 012	36,4	40,5	37 238	76,0	75,2	11 775	24,0	24,8
25 à 54 ans	369 030	323 160	87,6	86,4	283 423	87,7	89,6	39 737	12,3	10,4
55 à 64 ans	102 004	56 803	55,7	44,9	51 711	91,0	91,8	5 092	9,0	8,2

AUVERGNE-RHONE-ALPES	Population	Actifs	Taux d'activité en 2016 (%)	Taux d'activité en 2011 (%)	Actifs ayant un emploi	Taux d'emploi en 2016 (%)	Taux d'emploi en 2011 (%)	Chômeurs	Taux de chômage (%)	Taux de chômage en 2011 (%)
Ensemble	4 948 638	3 715 600	75,1	73,6	3 266 503	87,9	89,3	449 096	12,1	10,7
15 à 24 ans	940 281	397 258	42,2	45,4	298 284	75,1	76,4	98 974	24,9	23,6
25 à 54 ans	3 045 014	2 789 762	91,6	91,3	2 491 040	89,3	90,8	298 722	10,7	9,2
55 à 64 ans	963 354	528 579	54,9	44,8	477 180	90,3	91,7	51 400	9,7	8,3
Hommes	2 457 105	1 918 214	78,1	77,1	1 698 755	88,6	90,0	219 459	11,4	10,0
15 à 24 ans	479 825	219 906	45,8	49,3	166 217	75,6	77,6	53 690	24,4	22,4
25 à 54 ans	1 511 300	1 433 126	94,8	95,2	1 292 631	90,2	91,7	140 495	9,8	8,3
55 à 64 ans	465 962	265 181	56,9	47,1	239 907	90,5	92,0	25 274	9,5	8,0
Femmes	2 491 557	1 797 386	72,1	70,1	1 567 749	87,2	88,4	229 637	12,8	11,6
15 à 24 ans	460 473	177 352	38,5	41,2	132 068	74,5	74,9	45 285	25,5	25,1
25 à 54 ans	1 533 704	1 356 636	88,5	87,4	1 198 409	88,3	89,8	158 227	11,7	10,2
55 à 64 ans	497 380	263 398	53,0	42,6	237 272	90,1	91,5	26 125	9,9	8,5

Jeunes de 16 à 29 ans Inactifs ou au Chômage (JIC)

Source : INSEE, Recensement de la population 2016

	Total jeunes 16-29 ans			Jeunes Inactifs ou au chômage (JIC) 16-29 ans			Part des JIC dans le total des jeunes (%)	JIC Chômeurs	Part des JIC chômeurs dans le total des JIC (%)	JIC Inactifs	Part des JIC inactifs dans le total des JIC (%)
	Hommes	Femmes	Ensemble	Hommes	Femmes	Ensemble					
LYON	161 427	170 014	331 441	25 343	26 580	51 922	15,7	37 010	71,3	14 913	28,7
RHONE	180 197	187 708	367 905	28 518	29 799	58 316	15,9	41 136	70,5	17 181	29,5
AUVERGNE-RHONE-ALPES	663 121	645 136	1 308 257	106 861	112 491	219 352	16,8	154 689	70,5	64 664	29,5

Sont considérés comme **jeunes inactifs ou au chômage (JIC)**, les jeunes de 16 à 29 ans (âge révolu) n'étant ni « actifs ayant un emploi », ni « élèves, étudiants, stagiaires » selon leurs déclarations au recensement de la population. Le JIC peut ainsi être « chômeur », « femme ou homme au foyer » ou « autre inactif », les deux dernières modalités ayant le statut d'inactifs. Les jeunes inactifs ou au chômage ne correspondent pas aux « Neet », qui sont les personnes ni en emploi, ni en études, ni en formation, traditionnellement étudiés à partir de l'enquête Emploi. En effet, le recensement de la population n'isole pas les personnes en formation, mais permet d'étudier les jeunes inactifs ou au chômage à des niveaux géographiques fins.

Situation des Etablissements dans secteurs marchand et non marchand en 2015

Effectifs par arrondissement dans les secteurs marchand et non marchand

Source : INSEE, CLAP 2015 Exploitation Direccte

CODE NAF	INTITULE NAF	LYON	%	RHONE	%	AUVERGNE- RHÔNE- ALPES	%
AZ	AGRICULTURE, SYLVICULTURE ET PÊCHE	1 007	0,2	2 377	0,3	18 330	0,7
BE	INDUSTRIE MANUFACTURIÈRE, INDUSTRIES EXTRACTIVES ET AUTRES	74 318	17,3	106 895	13,4	483 624	17,7
FZ	CONSTRUCTION	34 458	8,0	45 869	5,8	175 018	6,4
GI	COMMERCE DE GROS ET DE DETAIL, TRANSPORTS, HÉBERGEMENT ET RESTAURATION	110 272	25,6	189 569	23,8	648 333	23,7
JZ	INFORMATION ET COMMUNICATION	16 214	3,8	36 663	4,6	67 656	2,5
KZ	ACTIVITÉS FINANCIÈRES ET D'ASSURANCE	9 862	2,3	30 890	3,9	81 586	3,0
LZ	ACTIVITÉS IMMOBILIÈRES	2 358	0,5	9 614	1,2	28 147	1,0
MN	ACTIVITÉS SPECIALISÉES, SCIENTIFIQUES ET TECHNIQUES ET ACTIVITÉS DE SERVICES ADMINISTRATIFS ET DE SOUTIEN	67 104	15,6	116 147	14,6	281 811	10,3
OQ	ADMINISTRATION PUBLIQUE, ENSEIGNEMENT, SANTÉ HUMAINE ET ACTION SOCIALE	103 595	24,1	230 920	29,0	858 822	31,4
RU	AUTRES ACTIVITÉS DE SERVICES	11 002	2,6	26 486	3,3	87 487	3,2
NC	NON CONNU	-	0,0	-	0,0	-	0,0
TOTAL		430 190	100,0	795 430	100,0	2 730 814	100,0

Nombre d'Etablissements par arrondissement dans les secteurs marchand et non marchand

Source : DIRECCTE, CLAP 2015

CODE NAF	INTITULE NAF	LYON	%	RHONE	%	AUVERGNE- RHÔNE- ALPES	%
AZ	AGRICULTURE, SYLVICULTURE ET PÊCHE	1 425	1,4	4 719	2,3	42 390	5,2
BE	INDUSTRIE MANUFACTURIÈRE, INDUSTRIES EXTRACTIVES ET AUTRES	5 684	5,7	9 940	4,9	49 141	6,1
FZ	CONSTRUCTION	11 370	11,3	17 938	8,9	85 105	10,5
GI	COMMERCE DE GROS ET DE DETAIL, TRANSPORTS, HÉBERGEMENT ET RESTAURATION	24 800	24,7	46 222	23,0	189 272	23,3
JZ	INFORMATION ET COMMUNICATION	3 070	3,1	7 093	3,5	17 949	2,2
KZ	ACTIVITÉS FINANCIÈRES ET D'ASSURANCE	4 775	4,8	9 394	4,7	30 194	3,7
LZ	ACTIVITÉS IMMOBILIÈRES	5 833	5,8	12 644	6,3	58 073	7,2
MN	ACTIVITÉS SPECIALISÉES, SCIENTIFIQUES ET TECHNIQUES ET ACTIVITÉS DE SERVICES ADMINISTRATIFS ET DE SOUTIEN	21 398	21,3	46 932	23,4	138 045	17,0
OQ	ADMINISTRATION PUBLIQUE, ENSEIGNEMENT, SANTÉ HUMAINE ET ACTION SOCIALE	13 632	13,6	27 575	13,7	122 228	15,1
RU	AUTRES ACTIVITÉS DE SERVICES	8 419	8,4	18 513	9,2	79 569	9,8
NC	NON CONNU	-	0,0	-	0,0	-	0,0
TOTAL		100 406	100,0	200 970	100,0	811 966	100,0

Niveau et évolution trimestrielle des indicateurs de sensibilité au chômage par arrondissement

Source : DIRECCTE, Pôle-Emploi, STMT

1er trimestre 2020

	LYON	RHONE	AUVERGNE-RHÔNE-ALPES
Evolution annuelle des demandeurs d'emploi (en %)	-1,6	-1,6	-1,8
Mobilité et récurrence au chômage			
Taux d'entrée (en %)	10,2	10,2	9,7
Taux de sortie (en %)	9,5	9,5	9,1
Taux de rotation (en %)	9,9	9,8	9,4
Indicateurs de précarité			
Part des fins de contrats à durée déterminée (CDD) et de mission d'intérim dans l'ensemble des demandeurs d'emploi entrés en catégories ABC (en %)	27,2	27,4	29,9
Part des demandeurs d'emploi fin de mois (DEFM) en activité réduite (catégories B et C) dans l'ensemble des DEFM (catégories ABC) (en %)	37,6	38,2	40,3
Risque d'enracinement au chômage et d'exclusion			
Taux de passage en chômage de longue durée (CLD) (en %)	34,3	34,5	34,8
Taux de passage en chômage de très longue durée (CTLD) (en %)	48,5	48,6	49,9
Probabilité de retour à l'emploi			
Taux de sortie pour reprise d'emploi (en %)	2,3	2,3	2,2
Revenu de solidarité active (RSA) (socle + activité)			
Part des demandeurs d'emploi relevant du revenu de solidarité active (RSA)	13,1	12,7	11,2
Part des demandeurs d'emploi de longue durée (DELD) relevant du RSA	6,0	5,8	5,2

Données brutes, catégories ABC

- catégorie A : demandeurs d'emploi tenus de rechercher un emploi, sans emploi

- catégorie B : demandeurs d'emploi tenus de rechercher un emploi, ayant exercé une activité réduite courte (de 78 heures ou moins sur un mois)

- catégorie C : demandeurs d'emploi tenus de rechercher un emploi, ayant exercé une activité réduite longue (de plus de 78 heures sur un mois)

Parcours Emploi Compétence (PEC) du 01/01 au 31/12/2019

Source : DIRECCTE, DARES

1-Par nature de contrat

	LYON		Part Arrond / DEP	RHONE		Part DEP / ARA	AUVERGNE-RHÔNE-ALPES	
	N	%	%	N	%	%	N	%
Etat	462	51,1	91,7	504	53,1	15,1	3 337	76,4
Conseil Départemental	442	48,9	99,1	446	46,9	43,3	1 029	23,6
Total	904	100,0	95,2	950	100,0	21,8	4 366	100,0

2-Par âge

	LYON		Part Arrond / DEP	RHONE		Part DEP / ARA	AUVERGNE-RHÔNE-ALPES	
	N	%	%	N	%	%	N	%
Inférieur à 26 ans	195	21,6	92,0	212	22,3	18,1	1 174	26,9
Egal ou supérieur à 26 ans	709	78,4	96,1	738	77,7	23,1	3 192	73,1
Total	904	100,0	95,2	950	100,0	21,8	4 366	100,0

3-Par niveau de formation

	LYON		Part Arrond / DEP	RHONE		Part DEP / ARA	AUVERGNE-RHÔNE-ALPES	
	N	%	%	N	%	%	N	%
Niveaux I, II, III et IV	414	84,5	94,7	437	46,0	22,9	1 912	43,8
Niveaux V, V bis et VI	490	54,2	95,5	513	54,0	21,0	2 446	56,0
Non renseigné	-	0,0	0	-	0,0	0,0	8	0,2
Total	904	100,0	95,2	950	100,0	21,8	4 366	100,0

4- Par sexe

	LYON		Part Arrond / DEP	RHONE		Part DEP / ARA	AUVERGNE-RHÔNE-ALPES	
	N	%	%	N	%	%	N	%
Hommes	384	42,5	95,8	401	42,2	25,8	1 557	35,7
Femmes	520	57,5	94,7	549	57,8	19,5	2 809	64,3
Total	904	100,0	95,2	950	100,0	21,8	4 366	100,0

Directeur de la publication : Patrick MADDALONE
Direction Régionale des Entreprises, de la Concurrence,
de la Consommation, du Travail et de l'Emploi Auvergne-Rhône-Alpes
Service Etude, Statistique, Evaluation (SESE)
Etude réalisée par Michèle TAVERNET
Tour Swisslife – 1, Boulevard Vivier Merle – 69443 LYON CEDEX 03
Téléphone : 04 72 68 29 00 – Télécopie : 04 72 68 29 29
Internet : <http://www.auvergne-rhone-alpes.direccte.gouv.fr>



DIRECCTE *Auvergne-Rhône-Alpes*

Direction Régionale des Entreprises, de la Concurrence,
de la Consommation, du Travail et de l'Emploi