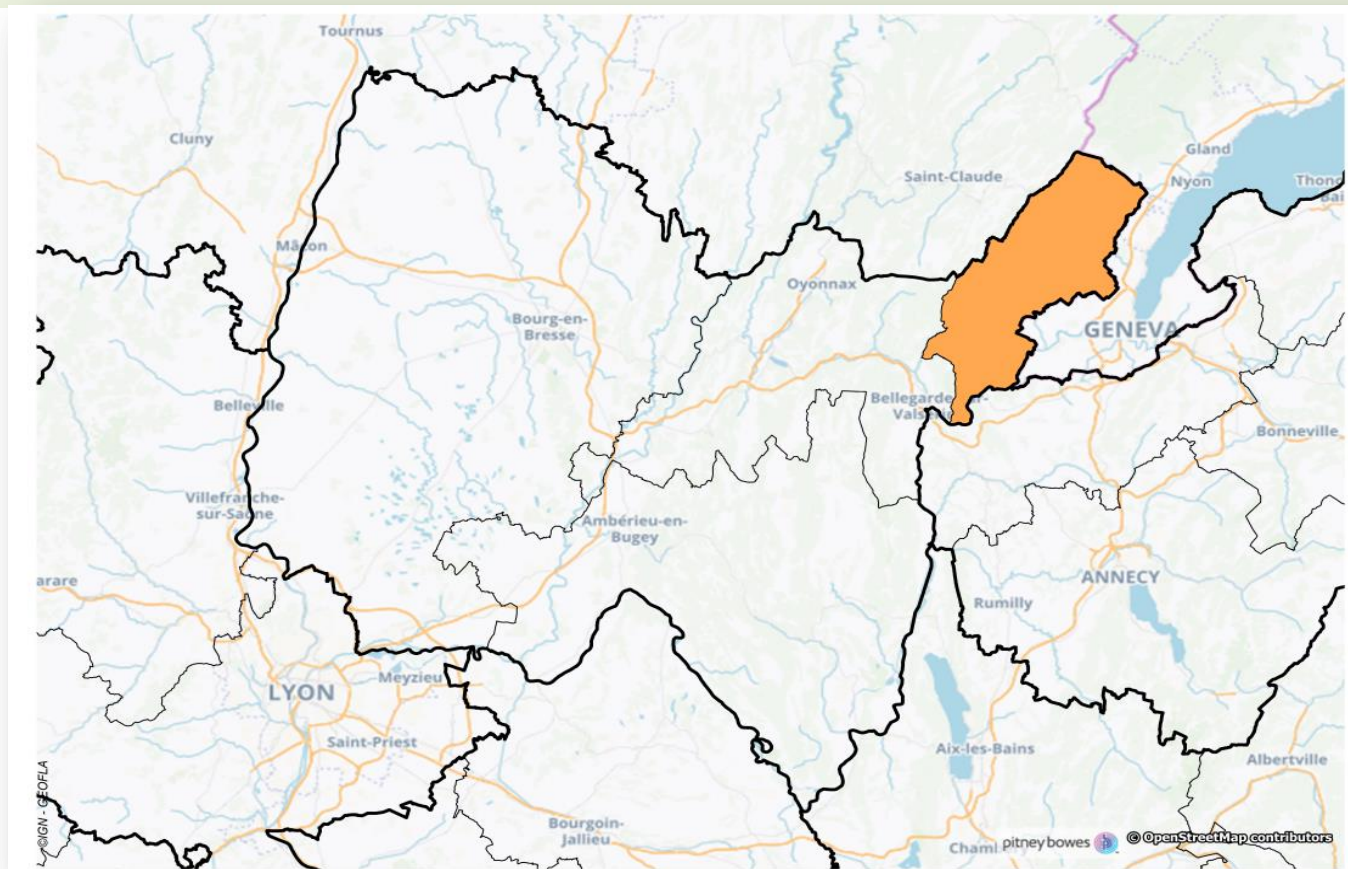


Portrait de territoire

Département de l'Ain

Arrondissement de Gex



PRÉFET
DE LA RÉGION
AUVERGNE-
RHÔNE-ALPES

DIRECTE Auvergne-Rhône-Alpes

Direction Régionale des Entreprises, de la Concurrence,
de la Consommation, du Travail et de l'Emploi

Sommaire

Comparaison Recensements de la Population (RP) 1999 et 2016

1-Population au chômage et population inactive 15-64 ans	3
2-Population active occupée 15-64 ans au lieu de travail	3
3-Population active par sexe	3

Comparaison Recensements de la Population 2011 et 2016

1- Forme de contrat et temps de travail par sexe	4
2-Temps de travail par sexe	5
3-Population active de plus de 15 ans par sexe et catégories socio-professionnelles	5

Population active, emploi et chômage en 2016 (RP)

6

Jeunes de 16 à 29 ans Inactifs ou au Chômage (JIC)

8

Situation des Etablissements dans secteurs marchand et non marchand en 2015

9

Niveau et évolution trimestrielle des indicateurs de sensibilité au chômage par arrondissement

10

Parcours Emploi Compétence (PEC) du 01/01 au 31/12/2019

11

Comparaison Recensements de la Population (RP) 1999 et 2016

Source : INSEE, Recensements de la population 1999 et 2016

1-Population au chômage et population inactive 15-64 ans

	GEX				AIN				AUVERGNE-RHÔNE-ALPES			
	1999	%	2016	%	1999	%	2016	%	1999	%	2016	%
Chômeurs Hommes	999	7,7	2 391	14,3	8 416	7,5	15 740	12,8	157 947	9,1	219 459	13,0
Chômeurs Femmes	990	7,6	2 707	16,2	11 010	9,8	17 350	14,1	196 293	11,4	229 637	13,7
Elèv. Etud. Stag. non rémunérés	3 909	30,0	4 836	28,9	36 068	32,1	33 966	27,7	578 681	33,5	519 182	30,9
Retraités Pré-retraités	5 171	39,7	4 819	28,8	23 098	20,6	26 915	21,9	331 968	19,2	335 806	20,0
Autres inactifs	1 942	14,9	1 968	11,8	33 610	30,0	28 686	23,4	463 383	26,8	378 073	22,5
TOTAL	13 011	100,0	16 722	100,0	112 202	100,0	122 657	100,0	1 728 272	100,0	1 682 157	100,0

2-Population active occupée 15-64 ans au lieu de travail

	GEX				AIN				AUVERGNE-RHÔNE-ALPES			
	1999	%	2016	%	1999	%	2016	%	1999	%	2016	%
Agriculteurs exploitants	283	2,0	184	0,9	5 630	3,0	3 329	1,5	79 427	2,9	54 166	1,7
Artisans, Commerçants, Chefs d'entreprise	1 344	9,7	1 495	7,4	14 547	7,7	16 296	7,5	210 218	7,6	231 828	7,3
Cadres et Professions intellectuelles supérieures	1 453	10,5	2 821	14,0	17 000	8,9	25 935	11,9	318 194	11,5	531 604	16,7
Professions intermédiaires	2 986	21,6	4 902	24,4	41 340	21,7	55 743	25,5	651 673	23,6	855 141	26,8
Employés	4 994	36,1	3 222	16,0	47 701	25,1	59 355	27,1	759 945	27,5	662 800	20,8
Ouvriers	2 773	20,0	7 488	37,2	63 917	33,6	57 973	26,5	747 639	27,0	854 722	26,8
TOTAL	13 833	100,0	20 113	100,0	190 135	100,0	218 630	100,0	2 767 096	100,0	3 190 261	100,0

3-Population active par sexe

	GEX				AIN				AUVERGNE-RHÔNE-ALPES			
	1999	%	2016	%	1999	%	2016	%	1999	%	2016	%
Population active Hommes	16 488	56,1	26 227	52,5	134 554	55,3	162 549	52,2	1 722 777	54,3	1 918 214	51,6
Population active Femmes	12 877	43,9	23 686	47,5	108 578	44,7	148 997	47,8	1 448 302	45,7	1 797 386	48,4
TOTAL	29 365	100,0	49 914	100,0	243 132	100,0	311 546	100,0	3 171 079	100,0	3 715 600	100,0

Comparaison Recensements de la Population 2011 et 2016

Source : INSEE, Recensements de la population 2011 et 2016

1- Forme de contrat et temps de travail par sexe

(en valeur et %)

			GEX				AIN				AUVERGNE-RHÔNE-ALPES			
			2011	%	2016	%	2011	%	2016	%	2011	%	2016	%
En contrat d'apprentissage	Temps complet	Hommes	243	0,6	273	0,6	2 722	1,0	2 730	1,0	28 152	0,9	30 374	0,9
		Femmes	171	0,4	214	0,5	1 165	0,4	1 539	0,5	14 037	0,4	17 930	0,5
	Temps partiel	Hommes	100	0,3	95	0,2	1 112	0,4	1 043	0,4	13 306	0,4	12 900	0,4
		Femmes	44	0,1	60	0,1	515	0,2	632	0,2	7 406	0,2	7 952	0,2
TOTAL			558	1,4	642	1,4	5 513	2,0	5 943	2,1	62 900	1,9	69 155	2,1
Placés en agence d'intérim	Temps complet	Hommes	260	0,7	329	0,7	3 292	1,2	3 907	1,4	32 408	1,0	35 719	1,1
		Femmes	71	0,2	76	0,2	1 625	0,6	1 708	0,6	12 882	0,4	13 082	0,4
	Temps partiel	Hommes	43	0,1	90	0,2	376	0,1	499	0,2	5 567	0,2	6 272	0,2
		Femmes	37	0,1	76	0,2	355	0,1	493	0,2	5 052	0,2	5 580	0,2
TOTAL			411	1,0	572	1,3	5 648	2,1	6 608	2,3	55 909	1,7	60 653	1,8
En emplois jeunes, CES, Contrats de qualification ou autres emplois aidés	Temps complet	Hommes	16	0,0	22	0,0	273	0,1	300	0,1	3 772	0,1	5 460	0,2
		Femmes	17	0,0	26	0,1	204	0,1	271	0,1	3 975	0,1	5 783	0,2
	Temps partiel	Hommes	7	0,0	5	0,0	179	0,1	228	0,1	3 324	0,1	4 579	0,1
		Femmes	30	0,1	27	0,1	458	0,2	888	0,3	9 458	0,3	13 018	0,4
TOTAL			71	0,2	80	0,2	1 114	0,4	1 686	0,6	20 529	0,6	28 841	0,9
Stagiaires rémunérés en entreprise	Temps complet	Hommes	73	0,2	74	0,2	159	0,1	196	0,1	3 379	0,1	2 905	0,1
		Femmes	53	0,1	64	0,1	154	0,1	190	0,1	3 396	0,1	2 898	0,1
	Temps partiel	Hommes	21	0,1	15	0,0	96	0,0	34	0,0	1 608	0,0	1 242	0,0
		Femmes	24	0,1	-	0,0	79	0,0	55	0,0	2 049	0,1	1 741	0,1
TOTAL			172	0,4	153	0,3	488	0,2	475	0,2	10 432	0,3	8 785	0,3
Autres emplois à durée limitée, CDD, contrats courts, saisonniers, vacataires	Temps complet	Hommes	1 702	4,3	1 861	4,1	6 070	2,2	7 330	2,6	84 426	2,6	88 477	2,7
		Femmes	1 183	3,0	1 435	3,2	6 466	2,4	7 449	2,6	91 787	2,8	93 240	2,8
	Temps partiel	Hommes	340	0,9	230	0,5	1 651	0,6	1 384	0,5	28 350	0,9	28 316	0,9
		Femmes	723	1,8	772	1,7	4 966	1,8	4 707	1,7	81 292	2,5	76 816	2,3
TOTAL			3 948	10,0	4 299	9,5	19 153	7,1	20 870	7,4	285 854	8,8	286 850	8,7
Emplois sans limite de durée, CDI, titulaires de la fonction publique	Temps complet	Hommes	15 630	39,5	17 695	39,0	105 994	39,3	105 921	37,5	1 180 162	36,5	1 164 998	35,2
		Femmes	10 010	25,3	11 315	25,0	72 644	26,9	77 138	27,3	829 148	25,6	860 267	26,0
	Temps partiel	Hommes	657	1,7	1 136	2,5	3 679	1,4	4 505	1,6	54 451	1,7	63 574	1,9
		Femmes	4 880	12,3	5 645	12,5	28 678	10,6	29 187	10,3	356 780	11,0	351 993	10,6
TOTAL			31 177	78,8	35 791	78,9	210 996	78,1	216 751	76,8	2 420 540	74,8	2 440 832	73,8
Non salariés : Indépendants	Temps complet	Hommes	973	2,5	1 021	2,3	8 676	3,2	9 313	3,3	125 666	3,9	131 787	4,0
		Femmes	389	1,0	527	1,2	3 899	1,4	4 510	1,6	58 693	1,8	68 191	2,1
	Temps partiel	Hommes	197	0,5	280	0,6	833	0,3	1 247	0,4	13 244	0,4	19 558	0,6
		Femmes	286	0,7	517	1,1	1 245	0,5	1 695	0,6	18 543	0,6	24 277	0,7
TOTAL			1 846	4,7	2 346	5,2	14 654	5,4	16 765	5,9	216 146	0,1	243 815	7,4
Non salariés : Employeurs	Temps complet	Hommes	974	2,5	971	2,1	9 215	3,4	9 684	3,4	116 825	3,6	120 681	3,6
		Femmes	326	0,8	300	0,7	2 460	0,9	2 550	0,9	33 334	1,0	36 260	1,1
	Temps partiel	Hommes	19	0,0	52	0,1	219	0,1	247	0,1	2 950	0,1	3 795	0,1
		Femmes	47	0,1	83	0,2	247	0,1	299	0,1	3 839	0,1	3 830	0,1
TOTAL			1 366	3,5	1 407	3,1	12 140	4,5	12 781	4,5	156 947	4,9	164 566	5,0
Non salariés : Aides familiaux	Temps complet	Hommes	-	0,0	8	0,0	39	0,0	76	0,0	1 025	0,0	941	0,0
		Femmes	12	0,0	8	0,0	169	0,1	74	0,0	3 015	0,1	2 230	0,1
	Temps partiel	Hommes	4	0,0	15	0,0	29	0,0	48	0,0	429	0,0	457	0,0
		Femmes	7	0,0	15	0,0	82	0,0	57	0,0	1 457	0,0	1 242	0,0
TOTAL			23	0,1	47	0,1	319	0,1	255	0,1	5 926	0,2	4 871	0,1
Total tous contrats confondus			39 572	100,0	45 336	100,0	270 025	100,0	282 134	100,0	3 235 184	100,0	3 308 366	100,0

Comparaison Recensements de la Population 2011 et 2016

Source : INSEE, Recensements de la population 2011 et 2016

2-Temps de travail par sexe

(en valeur et %)

		GEX				AIN				AUVERGNE-RHÔNE-ALPES			
		2011	%	2016	%	2011	%	2016	%	2011	%	2016	%
Temps complet	Hommes	19 871	61,9	22 254	61,4	136 440	60,6	139 457	59,4	1 575 815	60,0	1 581 343	59,0
	Femmes	12 233	38,1	13 967	38,6	88 786	39,4	95 429	40,6	1 050 266	40,0	1 099 880	41,0
TOTAL		32 104	100,0	36 222	100,0	225 226	100,0	234 886	100,0	2 626 081	100,0	2 681 223	100,0
Temps partiel	Hommes	1 389	18,6	1 919	21,1	8 173	18,2	9 235	19,5	123 228	20,2	140 693	22,4
	Femmes	6 079	81,4	7 195	78,9	36 625	81,8	38 012	80,5	485 874	79,8	486 450	77,6
TOTAL		7 468	100,0	9 114	100,0	44 798	100,0	47 248	100,0	609 103	100,0	627 143	100,0

3-Population active de plus de 15 ans par sexe et catégories socio-professionnelles

	GEX									
	2011					2016				
	Hommes	%	Femmes	%	Total	Hommes	%	Femmes	%	Total
Agriculteurs exploitants	144	80,1	36	19,9	180	155	80,0	39	20,0	194
Artisans, commerçants, chefs d'entreprise	1 445	70,8	596	29,2	2 041	1 411	69,8	610	30,2	2 021
Cadres et professions intellectuelles supérieures	6 976	67,6	3 339	32,4	10 315	8 021	65,8	4 168	34,2	12 189
Professions intermédiaires	4 773	46,0	5 599	54,0	10 372	5 243	44,2	6 629	55,8	11 872
Employés	3 017	27,6	7 919	72,4	10 937	3 964	31,2	8 751	68,8	12 716
Ouvriers	4 905	85,6	823	14,4	5 728	5 379	84,8	965	15,2	6 345
TOTAL	21 260	53,7	18 312	46,3	39 572	24 173	53,3	21 162	46,7	45 336

	AIN									
	2011					2016				
	Hommes	%	Femmes	%	Total	Hommes	%	Femmes	%	Total
Agriculteurs exploitants	2 990	77,4	875	22,6	3 865	2 788	82,4	597	17,6	3 385
Artisans, commerçants, chefs d'entreprise	12 686	73,3	4 613	26,7	17 298	13 975	74,7	4 728	25,3	18 703
Cadres et professions intellectuelles supérieures	25 012	65,3	13 283	34,7	38 295	26 705	62,5	16 017	37,5	42 722
Professions intermédiaires	35 644	49,8	35 902	50,2	71 547	35 740	47,3	39 761	52,7	75 500
Employés	14 504	20,4	56 503	79,6	71 006	16 497	22,1	58 010	77,9	74 507
Ouvriers	53 778	79,1	14 236	20,9	68 013	52 988	78,7	14 328	21,3	67 316
TOTAL	144 613	53,6	125 412	46,4	270 025	148 693	52,7	133 441	47,3	282 134

	AUVERGNE-RHÔNE-ALPES									
	2011					2016				
	Hommes	%	Femmes	%	Total	Hommes	%	Femmes	%	Total
Agriculteurs exploitants	43 744	73,5	15 766	26,5	59 509	40 674	74,9	13 633	25,1	54 307
Artisans, commerçants, chefs d'entreprise	160 339	72,9	59 480	27,1	219 819	171 110	72,6	64 512	27,4	235 622
Cadres et professions intellectuelles supérieures	318 681	61,9	195 868	38,1	514 549	339 742	60,0	226 180	40,0	565 923
Professions intermédiaires	407 366	47,9	443 340	52,1	850 706	418 203	46,8	474 757	53,2	892 961
Employés	188 344	21,6	685 350	78,4	873 693	204 405	23,2	675 839	76,8	880 244
Ouvriers	580 569	81,0	136 339	19,0	716 908	547 901	80,7	131 408	19,3	679 310
TOTAL	1 699 043	52,5	1 536 141	47,5	3 235 184	1 722 036	52,1	1 586 330	47,9	3 308 366

Population active, emploi et chômage en 2016

Source : INSEE, Recensement de la population 2016

Activité et emploi de la population de 15 à 64 ans par sexe et âge en 2016

GEX	Population	Actifs	Taux d'activité en 2016 (%)	Taux d'activité en 2011 (%)	Actifs ayant un emploi	Taux d'emploi en 2016 (%)	Taux d'emploi en 2011 (%)	Chômeurs	Taux de chômage (%)	Taux de chômage en 2011 (%)
Ensemble	61 536	49 914	81,1	79,2	44 816	89,8	91,8	5 098	10,2	8,2
15 à 24 ans	8 592	3 605	42,0	45,5	2 895	80,3	83,2	710	19,7	16,8
25 à 54 ans	43 792	40 290	92,0	91,2	36 472	90,5	92,4	3 818	9,5	7,6
55 à 64 ans	9 150	6 018	65,8	57,2	5 449	90,5	93,3	570	9,5	6,7
Hommes	30 492	26 227	86,0	84,6	23 836	90,9	92,8	2 391	9,1	7,2
15 à 24 ans	4 371	1 923	44,0	48,4	1 522	79,1	82,1	401	20,9	17,9
25 à 54 ans	21 697	21 013	96,8	96,5	19 339	92,0	93,9	1 674	8,0	6,1
55 à 64 ans	4 420	3 291	74,5	66,4	2 975	90,4	93,6	316	9,6	6,4
Femmes	31 045	23 686	76,3	73,8	20 979	88,6	90,6	2 707	11,4	9,4
15 à 24 ans	4 221	1 682	39,8	42,6	1 373	81,6	84,5	309	18,4	15,5
25 à 54 ans	22 094	19 277	87,3	86,0	17 132	88,9	90,9	2 144	11,1	9,1
55 à 64 ans	4 730	2 728	57,7	48,6	2 474	90,7	92,8	254	9,3	7,2

AIN	Population	Actifs	Taux d'activité en 2016 (%)	Taux d'activité en 2011 (%)	Actifs ayant un emploi	Taux d'emploi en 2016 (%)	Taux d'emploi en 2011 (%)	Chômeurs	Taux de chômage (%)	Taux de chômage en 2011 (%)
Ensemble	401 105	311 546	77,7	76,2	278 455	89,4	90,7	33 090	10,6	9,3
15 à 24 ans	68 329	31 912	46,7	49,8	24 602	77,1	79,6	7 311	22,9	20,4
25 à 54 ans	255 336	236 617	92,7	92,3	214 735	90,8	92,0	21 881	9,2	8,0
55 à 64 ans	77 430	43 017	55,6	46,0	39 119	90,9	92,3	3 898	9,1	7,7
Hommes	201 075	162 549	80,8	79,9	146 809	90,3	91,6	15 740	9,7	8,4
15 à 24 ans	35 504	18 183	51,2	54,9	14 197	78,1	81,0	3 986	21,9	19,0
25 à 54 ans	127 410	122 367	96,0	96,1	112 507	91,9	93,1	9 861	8,1	6,9
55 à 64 ans	38 156	21 999	57,7	48,8	20 106	91,4	92,7	1 893	8,6	7,3
Femmes	200 038	148 997	74,5	72,5	131 646	88,4	89,6	17 350	11,6	10,4
15 à 24 ans	32 833	13 729	41,8	44,2	10 405	75,8	77,7	3 325	24,2	22,3
25 à 54 ans	127 924	114 249	89,3	88,5	102 229	89,5	90,8	12 021	10,5	9,2
55 à 64 ans	39 280	21 018	53,5	43,2	19 013	90,5	92,0	2 005	9,5	8,0

AUVERGNE-RHONE-ALPES	Population	Actifs	Taux d'activité en 2016 (%)	Taux d'activité en 2011 (%)	Actifs ayant un emploi	Taux d'emploi en 2016 (%)	Taux d'emploi en 2011 (%)	Chômeurs	Taux de chômage (%)	Taux de chômage en 2011 (%)
Ensemble	4 948 638	3 715 600	75,1	73,6	3 266 503	87,9	89,3	449 096	12,1	10,7
15 à 24 ans	940 281	397 258	42,2	45,4	298 284	75,1	76,4	98 974	24,9	23,6
25 à 54 ans	3 045 014	2 789 762	91,6	91,3	2 491 040	89,3	90,8	298 722	10,7	9,2
55 à 64 ans	963 354	528 579	54,9	44,8	477 180	90,3	91,7	51 400	9,7	8,3
Hommes	2 457 105	1 918 214	78,1	77,1	1 698 755	88,6	90,0	219 459	11,4	10,0
15 à 24 ans	479 825	219 906	45,8	49,3	166 217	75,6	77,6	53 690	24,4	22,4
25 à 54 ans	1 511 300	1 433 126	94,8	95,2	1 292 631	90,2	91,7	140 495	9,8	8,3
55 à 64 ans	465 962	265 181	56,9	47,1	239 907	90,5	92,0	25 274	9,5	8,0
Femmes	2 491 557	1 797 386	72,1	70,1	1 567 749	87,2	88,4	229 637	12,8	11,6
15 à 24 ans	460 473	177 352	38,5	41,2	132 068	74,5	74,9	45 285	25,5	25,1
25 à 54 ans	1 533 704	1 356 636	88,5	87,4	1 198 409	88,3	89,8	158 227	11,7	10,2
55 à 64 ans	497 380	263 398	53,0	42,6	237 272	90,1	91,5	26 125	9,9	8,5

Jeunes de 16 à 29 ans Inactifs ou au Chômage (JIC)

Source : INSEE, Recensement de la population 2016

	Total jeunes 16-29 ans			Jeunes Inactifs ou au chômage (JIC) 16-29 ans			Part des JIC dans le total des jeunes (%)	JIC Chômeurs	Part des JIC chômeurs dans le total des JIC (%)	JIC Inactifs	Part des JIC inactifs dans le total des JIC (%)
	Hommes	Femmes	Ensemble	Hommes	Femmes	Ensemble					
GEX	6 909	6 875	13 784	940	1 028	1 968	14,3	1 317	66,9	651	33,1
AIN	49 530	46 843	96 373	7 887	8 380	16 267	16,9	11 091	68,2	5 178	31,8
AUVERGNE-RHONE-ALPES	663 121	645 136	1 308 257	106 861	112 491	219 352	16,8	154 689	70,5	64 664	29,5

Sont considérés comme **jeunes inactifs ou au chômage (JIC)**, les jeunes de 16 à 29 ans (âge révolu) n'étant ni « actifs ayant un emploi », ni « élèves, étudiants, stagiaires » selon leurs déclarations au recensement de la population. Le JIC peut ainsi être « chômeur », « femme ou homme au foyer » ou « autre inactif », les deux dernières modalités ayant le statut d'inactifs. Les jeunes inactifs ou au chômage ne correspondent pas aux « Neet », qui sont les personnes ni en emploi, ni en études, ni en formation, traditionnellement étudiés à partir de l'enquête Emploi. En effet, le recensement de la population n'isole pas les personnes en formation, mais permet d'étudier les jeunes inactifs ou au chômage à des niveaux géographiques fins.

Situation des Etablissements dans secteurs marchand et non marchand en 2015

Effectifs par arrondissement dans les secteurs marchand et non marchand

Source : INSEE, CLAP 2015 Exploitation Direccte

CODE NAF	INTITULE NAF	GEX	%	AIN	%	AUVERGNE- RHÔNE- ALPES	%
AZ	AGRICULTURE, SYLVICULTURE ET PÊCHE	41	0,3	1 695	1,0	18 330	0,7
BE	INDUSTRIE MANUFACTURIÈRE, INDUSTRIES EXTRACTIVES ET AUTRES	708	5,4	45 560	25,9	483 624	17,7
FZ	CONSTRUCTION	759	5,8	12 483	7,1	175 018	6,4
GI	COMMERCE DE GROS ET DE DETAIL, TRANSPORTS, HÉBERGEMENT ET RESTAURATION	5 050	38,6	41 437	23,6	648 333	23,7
JZ	INFORMATION ET COMMUNICATION	43	0,3	1 013	0,6	67 656	2,5
KZ	ACTIVITÉS FINANCIÈRES ET D'ASSURANCE	426	3,3	3 688	2,1	81 586	3,0
LZ	ACTIVITÉS IMMOBILIÈRES	265	2,0	1 968	1,1	28 147	1,0
MN	ACTIVITÉS SPECIALISÉES, SCIENTIFIQUES ET TECHNIQUES ET ACTIVITÉS DE SERVICES ADMINISTRATIFS ET DE SOUTIEN	933	7,1	11 968	6,8	281 811	10,3
OQ	ADMINISTRATION PUBLIQUE, ENSEIGNEMENT, SANTÉ HUMAINE ET ACTION SOCIALE	3 842	29,4	50 488	28,7	858 822	31,4
RU	AUTRES ACTIVITÉS DE SERVICES	1 017	7,8	5 405	3,1	87 487	3,2
NC	NON CONNU	-	0,0	-	0,0	-	0,0
TOTAL		13 084	100,0	175 705	100,0	2 730 814	100,0

Nombre d'Etablissements par arrondissement dans les secteurs marchand et non marchand

Source : DIRECCTE, CLAP 2015

CODE NAF	INTITULE NAF	GEX	%	AIN	%	AUVERGNE- RHÔNE- ALPES	%
AZ	AGRICULTURE, SYLVICULTURE ET PÊCHE	175	3,0	3 334	6,4	42 390	5,2
BE	INDUSTRIE MANUFACTURIÈRE, INDUSTRIES EXTRACTIVES ET AUTRES	211	3,7	3 913	7,5	49 141	6,1
FZ	CONSTRUCTION	527	9,2	6 141	11,7	85 105	10,5
GI	COMMERCE DE GROS ET DE DETAIL, TRANSPORTS, HÉBERGEMENT ET RESTAURATION	1 384	24,1	12 596	24,0	189 272	23,3
JZ	INFORMATION ET COMMUNICATION	138	2,4	831	1,6	17 949	2,2
KZ	ACTIVITÉS FINANCIÈRES ET D'ASSURANCE	200	3,5	2 004	3,8	30 194	3,7
LZ	ACTIVITÉS IMMOBILIÈRES	516	9,0	3 136	6,0	58 073	7,2
MN	ACTIVITÉS SPECIALISÉES, SCIENTIFIQUES ET TECHNIQUES ET ACTIVITÉS DE SERVICES ADMINISTRATIFS ET DE SOUTIEN	1 074	18,7	7 820	14,9	138 045	17,0
OQ	ADMINISTRATION PUBLIQUE, ENSEIGNEMENT, SANTÉ HUMAINE ET ACTION SOCIALE	892	15,5	7 330	14,0	122 228	15,1
RU	AUTRES ACTIVITÉS DE SERVICES	633	11,0	5 348	10,2	79 569	9,8
NC	NON CONNU	-	0,0	-	0,0	-	0,0
TOTAL		5 750	100,0	52 453	100,0	811 966	100,0

Niveau et évolution trimestrielle des indicateurs de sensibilité au chômage par arrondissement

Source : DIRECCTE, Pôle-Emploi, STMT

1er trimestre 2020

	GEX	AIN	AUVERGNE-RHÔNE-ALPES
Evolution annuelle des demandeurs d'emploi (en %)	1,9	-0,6	-1,8
Mobilité et récurrence au chômage			
Taux d'entrée (en %)	12,2	10,9	9,7
Taux de sortie (en %)	9,9	9,6	9,1
Taux de rotation (en %)	11,0	10,2	9,4
Indicateurs de précarité			
Part des fins de contrats à durée déterminée (CDD) et de mission d'intérim dans l'ensemble des demandeurs d'emploi entrés en catégories ABC (en %)	25,3	30,8	29,9
Part des demandeurs d'emploi fin de mois (DEFM) en activité réduite (catégories B et C) dans l'ensemble des DEFM (catégories ABC) (en %)	28,1	41,6	40,3
Risque d'enracinement au chômage et d'exclusion			
Taux de passage en chômage de longue durée (CLD) (en %)	35,7	34,1	34,8
Taux de passage en chômage de très longue durée (CTLD) (en %)	41,5	46,2	49,9
Probabilité de retour à l'emploi			
Taux de sortie pour reprise d'emploi (en %)	3,0	2,4	2,2
Revenu de solidarité active (RSA) (socle + activité)			
Part des demandeurs d'emploi relevant du revenu de solidarité active (RSA)	5,8	7,5	11,2
Part des demandeurs d'emploi de longue durée (DELD) relevant du RSA	2,1	2,9	5,2

Données brutes, catégories ABC

- catégorie A : demandeurs d'emploi tenus de rechercher un emploi, sans emploi

- catégorie B : demandeurs d'emploi tenus de rechercher un emploi, ayant exercé une activité réduite courte (de 78 heures ou moins sur un mois)

- catégorie C : demandeurs d'emploi tenus de rechercher un emploi, ayant exercé une activité réduite longue (de plus de 78 heures sur un mois)

Parcours Emploi Compétence (PEC) du 01/01 au 31/12/2019

Source : DIRECCTE, DARES

1-Par nature de contrat

	GEX		Part Arrond / DEP	AIN		Part DEP / ARA	AUVERGNE-RHÔNE-ALPES	
	N	%	%	N	%	%	N	%
Etat	#N/A	#N/A	#N/A	150	75,4	4,5	3 337	76,4
Conseil Départemental	#N/A	#N/A	#N/A	49	24,6	4,8	1 029	23,6
Total	#N/A	#N/A	#N/A	199	100,0	4,6	4 366	100,0

2-Par âge

	GEX		Part Arrond / DEP	AIN		Part DEP / ARA	AUVERGNE-RHÔNE-ALPES	
	N	%	%	N	%	%	N	%
Inférieur à 26 ans	#N/A	#N/A	#N/A	52	26,1	4,4	1 174	26,9
Egal ou supérieur à 26 ans	#N/A	#N/A	#N/A	147	73,9	4,6	3 192	73,1
Total	#N/A	#N/A	#N/A	199	100,0	4,6	4 366	100,0

3-Par niveau de formation

	GEX		Part Arrond / DEP	AIN		Part DEP / ARA	AUVERGNE-RHÔNE-ALPES	
	N	%	%	N	%	%	N	%
Niveaux I, II, III et IV	#N/A	#N/A	#N/A	85	42,7	4,4	1 912	43,8
Niveaux V, V bis et VI	#N/A	#N/A	#N/A	114	57,3	4,7	2 446	56,0
Non renseigné	#N/A	#N/A	0	-	0,0	0,0	8	0,2
Total	#N/A	#N/A	#N/A	199	100,0	4,6	4 366	100,0

4- Par sexe

	GEX		Part Arrond / DEP	AIN		Part DEP / ARA	AUVERGNE-RHÔNE-ALPES	
	N	%	%	N	%	%	N	%
Hommes	#N/A	#N/A	#N/A	41	20,6	2,6	1 557	35,7
Femmes	#N/A	#N/A	#N/A	158	79,4	5,6	2 809	64,3
Total	#N/A	#N/A	#N/A	199	100,0	4,6	4 366	100,0

Directeur de la publication : Patrick MADDALONE
Direction Régionale des Entreprises, de la Concurrence,
de la Consommation, du Travail et de l'Emploi Auvergne-Rhône-Alpes
Service Etude, Statistique, Evaluation (SESE)
Etude réalisée par Michèle TAVERNET
Tour Swisslife – 1, Boulevard Vivier Merle – 69443 LYON CEDEX 03
Téléphone : 04 72 68 29 00 – Télécopie : 04 72 68 29 29
Internet : <http://www.auvergne-rhone-alpes.direccte.gouv.fr>



DIRECCTE *Auvergne-Rhône-Alpes*

Direction Régionale des Entreprises, de la Concurrence,
de la Consommation, du Travail et de l'Emploi