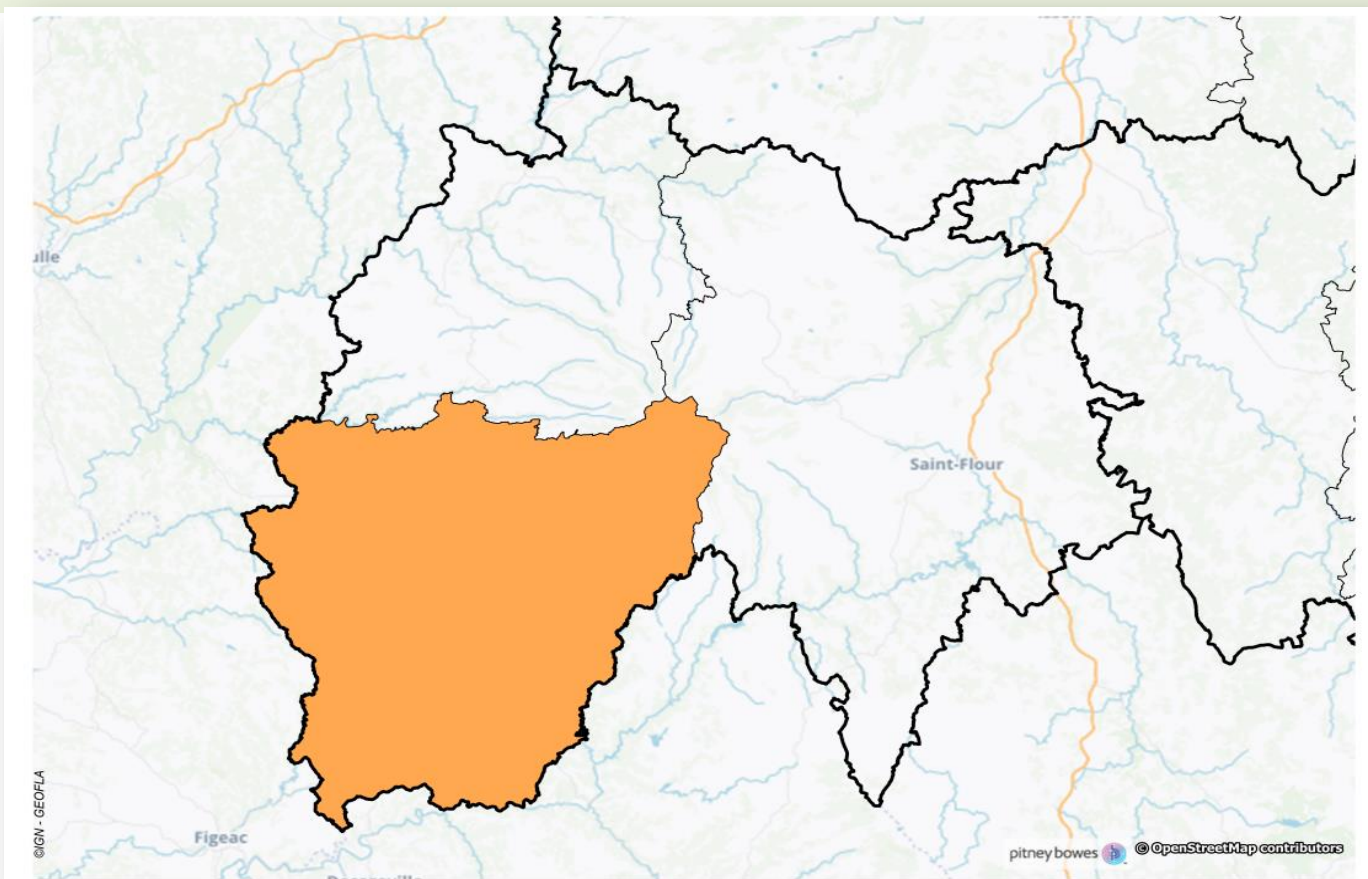


Portrait de territoire

Département du Cantal

Arrondissement d'Aurillac



DIRECCTE Auvergne-Rhône-Alpes

Direction Régionale des Entreprises, de la Concurrence,
de la Consommation, du Travail et de l'Emploi

PRÉFET
DE LA RÉGION
AUVERGNE-
RHÔNE-ALPES

Sommaire

Comparaison Recensements de la Population (RP) 1999 et 2016

1-Population au chômage et population inactive 15-64 ans	3
2-Population active occupée 15-64 ans au lieu de travail	3
3-Population active par sexe	3

Comparaison Recensements de la Population 2011 et 2016

1- Forme de contrat et temps de travail par sexe	4
2-Temps de travail par sexe	5
3-Population active de plus de 15 ans par sexe et catégories socio-professionnelles	5

Population active, emploi et chômage en 2016 (RP)

Jeunes de 16 à 29 ans Inactifs ou au Chômage (JIC)

Situation des Etablissements dans secteurs marchand et non marchand en 2015

Niveau et évolution trimestrielle des indicateurs de sensibilité au chômage par arrondissement

Parcours Emploi Compétence (PEC) du 01/01 au 31/12/2019

Comparaison Recensements de la Population (RP) 1999 et 2016

Source : INSEE, Recensements de la population 1999 et 2016

1-Population au chômage et population inactive 15-64 ans

	AURILLAC				CANTAL				AUVERGNE-RHÔNE-ALPES			
	1999	%	2016	%	1999	%	2016	%	1999	%	2016	%
Chômeurs Hommes	1 677	8,5	1 784	11,4	2 901	8,1	2 876	10,7	157 947	9,1	219 459	13,0
Chômeurs Femmes	2 226	11,3	1 726	11,0	4 023	11,2	2 926	10,9	196 293	11,4	229 637	13,7
Elèv. Etud. Stag. non rémunérés	5 689	28,8	3 968	25,3	9 247	25,8	6 124	22,8	578 681	33,5	519 182	30,9
Retraités Pré-retraités	5 434	27,5	3 449	22,0	9 257	25,8	8 704	32,4	331 968	19,2	335 806	20,0
Autres inactifs	4 752	24,0	4 784	30,5	10 389	29,0	6 243	23,2	463 383	26,8	378 073	22,5
TOTAL	19 778	100,0	15 711	100,0	35 817	100,0	26 872	100,0	1 728 272	100,0	1 682 157	100,0

2-Population active occupée 15-64 ans au lieu de travail

	AURILLAC				CANTAL				AUVERGNE-RHÔNE-ALPES			
	1999	%	2016	%	1999	%	2016	%	1999	%	2016	%
Agriculteurs exploitants	3 167	9,5	2 251	6,6	8 640	14,9	6 051	10,4	79 427	2,9	54 166	1,7
Artisans, Commerçants, Chefs d'entreprise	2 841	8,6	2 437	7,2	5 555	9,6	4 635	8,0	210 218	7,6	231 828	7,3
Cadres et Professions intellectuelles supérieures	2 632	7,9	3 241	9,6	3 748	6,5	4 831	8,3	318 194	11,5	531 604	16,7
Professions intermédiaires	6 689	20,1	8 092	23,9	10 027	17,3	12 202	21,0	651 673	23,6	855 141	26,8
Employés	9 841	29,6	7 334	21,7	15 958	27,6	13 169	22,6	759 945	27,5	662 800	20,8
Ouvriers	8 033	24,2	10 512	31,0	13 965	24,1	17 284	29,7	747 639	27,0	854 722	26,8
TOTAL	33 203	100,0	33 867	100,0	57 893	100,0	58 172	100,0	2 767 096	100,0	3 190 261	100,0

3-Population active par sexe

	AURILLAC				CANTAL				AUVERGNE-RHÔNE-ALPES			
	1999	%	2016	%	1999	%	2016	%	1999	%	2016	%
Population active Hommes	19 999	54,4	19 020	51,2	36 584	55,6	33 648	52,0	1 722 777	54,3	1 918 214	51,6
Population active Femmes	16 787	45,6	18 119	48,8	29 170	44,4	31 052	48,0	1 448 302	45,7	1 797 386	48,4
TOTAL	36 786	100,0	37 139	100,0	65 754	100,0	64 700	100,0	3 171 079	100,0	3 715 600	100,0

Comparaison Recensements de la Population 2011 et 2016

Source : INSEE, Recensements de la population 2011 et 2016

1- Forme de contrat et temps de travail par sexe (en valeur et %)

			AURILLAC				CANTAL				AUVERGNE-RHÔNE-ALPES			
			2011	%	2016	%	2011	%	2016	%	2011	%	2016	%
En contrat d'apprentissage	Temps complet	Hommes	281	0,8	325	1,0	515	0,8	526	0,9	28 152	0,9	30 374	0,9
		Femmes	127	0,4	125	0,4	231	0,4	195	0,3	14 037	0,4	17 930	0,5
	Temps partiel	Hommes	121	0,3	67	0,2	178	0,3	146	0,2	13 306	0,4	12 900	0,4
		Femmes	31	0,1	28	0,1	64	0,1	49	0,1	7 406	0,2	7 952	0,2
TOTAL			560	1,6	544	1,6	987	1,6	916	1,5	62 900	1,9	69 155	2,1
Placés en agence d'intérim	Temps complet	Hommes	136	0,4	196	0,6	209	0,3	337	0,6	32 408	1,0	35 719	1,1
		Femmes	115	0,3	64	0,2	143	0,2	109	0,2	12 882	0,4	13 082	0,4
	Temps partiel	Hommes	39	0,1	29	0,1	55	0,1	85	0,1	5 567	0,2	6 272	0,2
		Femmes	41	0,1	42	0,1	69	0,1	67	0,1	5 052	0,2	5 580	0,2
TOTAL			330	1,0	331	1,0	475	0,8	598	1,0	55 909	1,7	60 653	1,8
En emplois jeunes, CES, Contrats de qualification ou autres emplois aidés	Temps complet	Hommes	39	0,1	97	0,3	63	0,1	183	0,3	3 772	0,1	5 460	0,2
		Femmes	73	0,2	87	0,3	104	0,2	188	0,3	3 975	0,1	5 783	0,2
	Temps partiel	Hommes	76	0,2	89	0,3	120	0,2	149	0,2	3 324	0,1	4 579	0,1
		Femmes	112	0,3	147	0,4	249	0,4	330	0,6	9 458	0,3	13 018	0,4
TOTAL			300	0,9	420	1,2	535	0,9	849	1,4	20 529	0,6	28 841	0,9
Stagiaires rémunérés en entreprise	Temps complet	Hommes	19	0,1	28	0,1	31	0,1	48	0,1	3 379	0,1	2 905	0,1
		Femmes	26	0,1	16	0,0	42	0,1	21	0,0	3 396	0,1	2 898	0,1
	Temps partiel	Hommes	4	0,0	1	0,0	12	0,0	6	0,0	1 608	0,0	1 242	0,0
		Femmes	18	0,1	13	0,0	18	0,0	13	0,0	2 049	0,1	1 741	0,1
TOTAL			66	0,2	58	0,2	102	0,2	89	0,1	10 432	0,3	8 785	0,3
Autres emplois à durée limitée, CDD, contrats courts, saisonniers, vacataires	Temps complet	Hommes	736	2,1	773	2,3	1 265	2,1	1 285	2,1	84 426	2,6	88 477	2,7
		Femmes	878	2,5	968	2,9	1 661	2,7	1 744	2,9	91 787	2,8	93 240	2,8
	Temps partiel	Hommes	246	0,7	273	0,8	440	0,7	480	0,8	28 350	0,9	28 316	0,9
		Femmes	694	2,0	681	2,0	1 335	2,2	1 329	2,2	81 292	2,5	76 816	2,3
TOTAL			2 555	7,4	2 695	7,9	4 701	7,7	4 838	8,1	285 854	8,8	286 850	8,7
Emplois sans limite de durée, CDI, titulaires de la fonction publique	Temps complet	Hommes	11 648	33,8	11 083	32,7	19 293	31,7	18 460	30,9	1 180 162	36,5	1 164 998	35,2
		Femmes	9 004	26,1	9 477	28,0	14 629	24,0	15 410	25,8	829 148	25,6	860 267	26,0
	Temps partiel	Hommes	573	1,7	617	1,8	980	1,6	1 150	1,9	54 451	1,7	63 574	1,9
		Femmes	3 707	10,8	3 095	9,1	5 919	9,7	5 181	8,7	356 780	11,0	351 993	10,6
TOTAL			24 932	72,3	24 272	71,6	40 820	67,1	40 201	67,2	2 420 540	74,8	2 440 832	73,8
Non salariés : Indépendants	Temps complet	Hommes	2 295	6,7	2 220	6,5	5 778	9,5	5 187	8,7	125 666	3,9	131 787	4,0
		Femmes	951	2,8	869	2,6	2 420	4,0	2 235	3,7	58 693	1,8	68 191	2,1
	Temps partiel	Hommes	110	0,3	147	0,4	223	0,4	277	0,5	13 244	0,4	19 558	0,6
		Femmes	148	0,4	183	0,5	309	0,5	353	0,6	18 543	0,6	24 277	0,7
TOTAL			3 504	10,2	3 420	10,1	8 730	14,3	8 052	13,5	216 146	0,1	243 815	7,4
Non salariés : Employeurs	Temps complet	Hommes	1 494	4,3	1 522	4,5	2 947	4,8	2 981	5,0	116 825	3,6	120 681	3,6
		Femmes	534	1,5	489	1,4	1 041	1,7	916	1,5	33 334	1,0	36 260	1,1
	Temps partiel	Hommes	28	0,1	18	0,1	36	0,1	63	0,1	2 950	0,1	3 795	0,1
		Femmes	45	0,1	30	0,1	85	0,1	60	0,1	3 839	0,1	3 830	0,1
TOTAL			2 100	6,1	2 059	6,1	4 108	6,7	4 020	6,7	156 947	4,9	164 566	5,0
Non salariés : Aides familiaux	Temps complet	Hommes	35	0,1	21	0,1	109	0,2	66	0,1	1 025	0,0	941	0,0
		Femmes	57	0,2	54	0,2	238	0,4	129	0,2	3 015	0,1	2 230	0,1
	Temps partiel	Hommes	-	0,0	10	0,0	12	0,0	10	0,0	429	0,0	457	0,0
		Femmes	24	0,1	18	0,1	56	0,1	33	0,1	1 457	0,0	1 242	0,0
TOTAL			116	0,3	104	0,3	415	0,7	238	0,4	5 926	0,2	4 871	0,1
Total tous contrats confondus			34 463	100,00	33 903	100,00	60 874	100,00	59 802	100,00	3 235 184	100,00	3 308 366	100,00

Comparaison Recensements de la Population 2011 et 2016

Source : INSEE, Recensements de la population 2011 et 2016

2-Temps de travail par sexe

(en valeur et %)

		AURILLAC				CANTAL				AUVERGNE-RHÔNE-ALPES			
		2011	%	2016	%	2011	%	2016	%	2011	%	2016	%
Temps complet	Hommes	16 684	58,6	16 266	57,2	30 209	59,6	29 073	58,1	1 575 815	60,0	1 581 343	59,0
	Femmes	11 764	41,4	12 148	42,8	20 508	40,4	20 946	41,9	1 050 266	40,0	1 099 880	41,0
TOTAL		28 448	100,0	28 414	100,0	50 717	100,0	50 020	100,0	2 626 081	100,0	2 681 223	100,0
Temps partiel	Hommes	1 195	19,9	1 252	22,8	2 055	20,2	2 367	24,2	123 228	20,2	140 693	22,4
	Femmes	4 820	80,1	4 238	77,2	8 102	79,8	7 415	75,8	485 874	79,8	486 450	77,6
TOTAL		6 015	100,0	5 489	100,0	10 157	100,0	9 782	100,0	609 103	100,0	627 143	100,0

3-Population active de plus de 15 ans par sexe et catégories socio-professionnelles

	AURILLAC									
	2011					2016				
	Hommes	%	Femmes	%	Total	Hommes	%	Femmes	%	Total
Agriculteurs exploitants	1 743	72,4	665	27,6	2 407	1 692	75,6	545	24,4	2 237
Artisans, commerçants, chefs d'entreprise	1 709	70,7	709	29,3	2 418	1 777	71,8	698	28,2	2 476
Cadres et professions intellectuelles supérieures	1 883	59,0	1 311	41,0	3 194	1 792	56,8	1 363	43,2	3 155
Professions intermédiaires	3 634	46,4	4 190	53,6	7 824	3 733	46,0	4 389	54,0	8 122
Employés	2 201	21,2	8 160	78,8	10 361	2 304	22,1	8 125	77,9	10 429
Ouvriers	6 549	81,9	1 448	18,1	7 997	6 219	83,1	1 265	16,9	7 484
TOTAL	17 719	51,8	16 482	48,2	34 202	17 518	51,7	16 386	48,3	33 903

	CANTAL									
	2011					2016				
	Hommes	%	Femmes	%	Total	Hommes	%	Femmes	%	Total
Agriculteurs exploitants	4 965	70,9	2 037	29,1	7 002	4 460	73,7	1 593	26,3	6 053
Artisans, commerçants, chefs d'entreprise	3 383	68,7	1 539	31,3	4 922	3 323	70,6	1 383	29,4	4 706
Cadres et professions intellectuelles supérieures	2 738	58,0	1 986	42,0	4 724	2 678	55,7	2 132	44,3	4 811
Professions intermédiaires	5 514	45,6	6 583	54,4	12 097	5 800	46,1	6 776	53,9	12 577
Employés	3 556	20,3	13 922	79,7	17 479	3 680	20,9	13 965	79,1	17 645
Ouvriers	12 107	82,6	2 543	17,4	14 651	11 498	82,1	2 513	17,9	14 011
TOTAL	32 264	53,0	28 610	47,0	60 874	31 441	52,6	28 361	47,4	59 802

	AUVERGNE-RHÔNE-ALPES									
	2011					2016				
	Hommes	%	Femmes	%	Total	Hommes	%	Femmes	%	Total
Agriculteurs exploitants	43 744	73,5	15 766	26,5	59 509	40 674	74,9	13 633	25,1	54 307
Artisans, commerçants, chefs d'entreprise	160 339	72,9	59 480	27,1	219 819	171 110	72,6	64 512	27,4	235 622
Cadres et professions intellectuelles supérieures	318 681	61,9	195 868	38,1	514 549	339 742	60,0	226 180	40,0	565 923
Professions intermédiaires	407 366	47,9	443 340	52,1	850 706	418 203	46,8	474 757	53,2	892 961
Employés	188 344	21,6	685 350	78,4	873 693	204 405	23,2	675 839	76,8	880 244
Ouvriers	580 569	81,0	136 339	19,0	716 908	547 901	80,7	131 408	19,3	679 310
TOTAL	1 699 043	52,5	1 536 141	47,5	3 235 184	1 722 036	52,1	1 586 330	47,9	3 308 366

Population active, emploi et chômage en 2016

Source : INSEE, Recensement de la population 2016

Activité et emploi de la population de 15 à 64 ans par sexe et âge en 2016

AURILLAC	Population	Actifs	Taux d'activité en 2016 (%)	Taux d'activité en 2011 (%)	Actifs ayant un emploi	Taux d'emploi en 2016 (%)	Taux d'emploi en 2011 (%)	Chômeurs	Taux de chômage (%)	Taux de chômage en 2011 (%)
Ensemble	49 339	37 139	75,3	72,8	33 629	90,5	91,6	3 510	9,5	8,4
15 à 24 ans	7 695	3 442	44,7	44,5	2 701	78,5	78,4	741	21,5	21,6
25 à 54 ans	29 326	27 279	93,0	92,6	24 970	91,5	92,8	2 308	8,5	7,2
55 à 64 ans	12 318	6 418	52,1	41,3	5 957	92,8	93,6	460	7,2	6,4
Hommes	24 791	19 020	76,7	74,8	17 235	90,6	92,2	1 784	9,4	7,8
15 à 24 ans	3 985	1 979	49,7	48,4	1 562	79,0	79,5	416	21,0	20,5
25 à 54 ans	14 650	13 875	94,7	95,1	12 721	91,7	93,6	1 153	8,3	6,4
55 à 64 ans	6 157	3 166	51,4	41,2	2 952	93,2	94,3	214	6,8	5,7
Femmes	24 546	18 119	73,8	70,8	16 393	90,5	90,9	1 726	9,5	9,1
15 à 24 ans	3 712	1 464	39,4	40,4	1 139	77,8	77,0	325	22,2	23,0
25 à 54 ans	14 677	13 404	91,3	90,1	12 249	91,4	92,1	1 155	8,6	7,9
55 à 64 ans	6 157	3 251	52,8	41,5	3 006	92,4	93,0	246	7,6	7,0

CANTAL	Population	Actifs	Taux d'activité en 2016 (%)	Taux d'activité en 2011 (%)	Actifs ayant un emploi	Taux d'emploi en 2016 (%)	Taux d'emploi en 2011 (%)	Chômeurs	Taux de chômage (%)	Taux de chômage en 2011 (%)
Ensemble	85 770	64 700	75,4	72,9	58 899	91,0	91,8	5 801	9,0	8,2
15 à 24 ans	12 497	5 917	47,4	47,8	4 721	79,8	79,4	1 197	20,2	20,6
25 à 54 ans	50 682	47 107	92,9	92,1	43 343	92,0	93,0	3 763	8,0	7,0
55 à 64 ans	22 593	11 676	51,7	41,1	10 835	92,8	93,9	842	7,2	6,1
Hommes	43 577	33 648	77,2	75,2	30 773	91,5	92,7	2 876	8,5	7,3
15 à 24 ans	6 501	3 415	52,5	52,3	2 781	81,4	81,5	634	18,6	18,5
25 à 54 ans	25 628	24 280	94,7	94,8	22 433	92,4	93,9	1 847	7,6	6,1
55 à 64 ans	11 450	5 953	52,0	41,4	5 558	93,4	94,8	395	6,6	5,2
Femmes	42 192	31 052	73,6	70,4	28 126	90,6	90,8	2 926	9,4	9,2
15 à 24 ans	5 994	2 502	41,7	42,9	1 940	77,5	76,5	562	22,5	23,5
25 à 54 ans	25 057	22 826	91,1	89,3	20 910	91,6	92,0	1 916	8,4	8,0
55 à 64 ans	11 141	5 724	51,4	40,7	5 277	92,2	93,0	447	7,8	7,0

AUVERGNE-RHONE-ALPES	Population	Actifs	Taux d'activité en 2016 (%)	Taux d'activité en 2011 (%)	Actifs ayant un emploi	Taux d'emploi en 2016 (%)	Taux d'emploi en 2011 (%)	Chômeurs	Taux de chômage (%)	Taux de chômage en 2011 (%)
Ensemble	4 948 638	3 715 600	75,1	73,6	3 266 503	87,9	89,3	449 096	12,1	10,7
15 à 24 ans	940 281	397 258	42,2	45,4	298 284	75,1	76,4	98 974	24,9	23,6
25 à 54 ans	3 045 014	2 789 762	91,6	91,3	2 491 040	89,3	90,8	298 722	10,7	9,2
55 à 64 ans	963 354	528 579	54,9	44,8	477 180	90,3	91,7	51 400	9,7	8,3
Hommes	2 457 105	1 918 214	78,1	77,1	1 698 755	88,6	90,0	219 459	11,4	10,0
15 à 24 ans	479 825	219 906	45,8	49,3	166 217	75,6	77,6	53 690	24,4	22,4
25 à 54 ans	1 511 300	1 433 126	94,8	95,2	1 292 631	90,2	91,7	140 495	9,8	8,3
55 à 64 ans	465 962	265 181	56,9	47,1	239 907	90,5	92,0	25 274	9,5	8,0
Femmes	2 491 557	1 797 386	72,1	70,1	1 567 749	87,2	88,4	229 637	12,8	11,6
15 à 24 ans	460 473	177 352	38,5	41,2	132 068	74,5	74,9	45 285	25,5	25,1
25 à 54 ans	1 533 704	1 356 636	88,5	87,4	1 198 409	88,3	89,8	158 227	11,7	10,2
55 à 64 ans	497 380	263 398	53,0	42,6	237 272	90,1	91,5	26 125	9,9	8,5

Jeunes de 16 à 29 ans Inactifs ou au Chômage (JIC)

Source : INSEE, Recensement de la population 2016

	Total jeunes 16-29 ans			Jeunes Inactifs ou au chômage (JIC) 16-29 ans			Part des JIC dans le total des jeunes (%)	JIC Chômeurs	Part des JIC chômeurs dans le total des JIC (%)	JIC Inactifs	Part des JIC inactifs dans le total des JIC (%)
	Hommes	Femmes	Ensemble	Hommes	Femmes	Ensemble					
AURILLAC	5 375	5 168	10 543	812	818	1 630	15,5	1 086	66,6	544	33,4
CANTAL	9 002	8 420	17 421	1 275	1 327	2 602	14,9	1 778	68,3	824	31,7
AUVERGNE-RHONE-ALPES	663 121	645 136	1 308 257	106 861	112 491	219 352	16,8	154 689	70,5	64 664	29,5

Sont considérés comme **jeunes inactifs ou au chômage (JIC)**, les jeunes de 16 à 29 ans (âge révolu) n'étant ni « actifs ayant un emploi », ni « élèves, étudiants, stagiaires » selon leurs déclarations au recensement de la population. Le JIC peut ainsi être « chômeur », « femme ou homme au foyer » ou « autre inactif », les deux dernières modalités ayant le statut d'inactifs. Les jeunes inactifs ou au chômage ne correspondent pas aux « Neet », qui sont les personnes ni en emploi, ni en études, ni en formation, traditionnellement étudiés à partir de l'enquête Emploi. En effet, le recensement de la population n'isole pas les personnes en formation, mais permet d'étudier les jeunes inactifs ou au chômage à des niveaux géographiques fins.

Situation des Etablissements dans secteurs marchand et non marchand en 2015

Effectifs par arrondissement dans les secteurs marchand et non marchand

Source : INSEE, CLAP 2015 Exploitation Direccte

CODE NAF	INTITULE NAF	AURILLAC	%	CANTAL	%	AUVERGNE- RHÔNE- ALPES	%
AZ	AGRICULTURE, SYLVICULTURE ET PÊCHE	402	1,4	759	1,8	18 330	0,7
BE	INDUSTRIE MANUFACTURIÈRE, INDUSTRIES EXTRACTIVES ET AUTRES	3 116	11,2	5 391	12,5	483 624	17,7
FZ	CONSTRUCTION	2 117	7,6	3 697	8,6	175 018	6,4
GI	COMMERCE DE GROS ET DE DETAIL, TRANSPORTS, HÉBERGEMENT ET RESTAURATION	6 272	22,6	9 894	22,9	648 333	23,7
JZ	INFORMATION ET COMMUNICATION	276	1,0	306	0,7	67 656	2,5
KZ	ACTIVITÉS FINANCIÈRES ET D'ASSURANCE	784	2,8	1 032	2,4	81 586	3,0
LZ	ACTIVITÉS IMMOBILIÈRES	132	0,5	171	0,4	28 147	1,0
MN	ACTIVITÉS SPECIALISÉES, SCIENTIFIQUES ET TECHNIQUES ET ACTIVITÉS DE SERVICES ADMINISTRATIFS ET DE SOUTIEN	1 349	4,9	1 926	4,5	281 811	10,3
OQ	ADMINISTRATION PUBLIQUE, ENSEIGNEMENT, SANTÉ HUMAINE ET ACTION SOCIALE	12 311	44,4	18 593	43,1	858 822	31,4
RU	AUTRES ACTIVITÉS DE SERVICES	978	3,5	1 401	3,2	87 487	3,2
NC	NON CONNU	-	0,0	-	0,0	-	0,0
TOTAL		27 737	100,0	43 170	100,0	2 730 814	100,0

Nombre d'Etablissements par arrondissement dans les secteurs marchand et non marchand

Source : DIRECCTE, CLAP 2015

CODE NAF	INTITULE NAF	AURILLAC	%	CANTAL	%	AUVERGNE- RHÔNE- ALPES	%
AZ	AGRICULTURE, SYLVICULTURE ET PÊCHE	1 357	16,0	3 516	20,9	42 390	5,2
BE	INDUSTRIE MANUFACTURIÈRE, INDUSTRIES EXTRACTIVES ET AUTRES	615	7,2	1 412	8,4	49 141	6,1
FZ	CONSTRUCTION	888	10,5	1 614	9,6	85 105	10,5
GI	COMMERCE DE GROS ET DE DETAIL, TRANSPORTS, HÉBERGEMENT ET RESTAURATION	1 923	22,7	3 694	22,0	189 272	23,3
JZ	INFORMATION ET COMMUNICATION	90	1,1	139	0,8	17 949	2,2
KZ	ACTIVITÉS FINANCIÈRES ET D'ASSURANCE	248	2,9	419	2,5	30 194	3,7
LZ	ACTIVITÉS IMMOBILIÈRES	523	6,2	1 137	6,8	58 073	7,2
MN	ACTIVITÉS SPECIALISÉES, SCIENTIFIQUES ET TECHNIQUES ET ACTIVITÉS DE SERVICES ADMINISTRATIFS ET DE SOUTIEN	919	10,8	1 490	8,9	138 045	17,0
OQ	ADMINISTRATION PUBLIQUE, ENSEIGNEMENT, SANTÉ HUMAINE ET ACTION SOCIALE	1 226	14,4	2 182	13,0	122 228	15,1
RU	AUTRES ACTIVITÉS DE SERVICES	700	8,2	1 218	7,2	79 569	9,8
NC	NON CONNU	-	0,0	-	0,0	-	0,0
TOTAL		8 489	100,0	16 821	100,0	811 966	100,0

Niveau et évolution trimestrielle des indicateurs de sensibilité au chômage par arrondissement

Source : DIRECCTE, Pôle-Emploi, STMT

1er trimestre 2020

	AURILLAC	CANTAL	AUVERGNE-RHÔNE-ALPES
Evolution annuelle des demandeurs d'emploi (en %)	-5,3	-5,3	-1,8
Mobilité et récurrence au chômage			
Taux d'entrée (en %)	9,4	10,1	9,7
Taux de sortie (en %)	9,3	9,7	9,1
Taux de rotation (en %)	9,4	9,9	9,4
Indicateurs de précarité			
Part des fins de contrats à durée déterminée (CDD) et de mission d'intérim dans l'ensemble des demandeurs d'emploi entrés en catégories ABC (en %)	29,9	30,2	29,9
Part des demandeurs d'emploi fin de mois (DEFM) en activité réduite (catégories B et C) dans l'ensemble des DEFM (catégories ABC) (en %)	43,7	43,6	40,3
Risque d'enracinement au chômage et d'exclusion			
Taux de passage en chômage de longue durée (CLD) (en %)	36,2	33,0	34,8
Taux de passage en chômage de très longue durée (CTLD) (en %)	49,9	49,7	49,9
Probabilité de retour à l'emploi			
Taux de sortie pour reprise d'emploi (en %)	2,2	2,4	2,2
Revenu de solidarité active (RSA) (socle + activité)			
Part des demandeurs d'emploi relevant du revenu de solidarité active (RSA)	11,5	10,9	11,2
Part des demandeurs d'emploi de longue durée (DELD) relevant du RSA	4,2	3,7	5,2

Données brutes, catégories ABC

- catégorie A : demandeurs d'emploi tenus de rechercher un emploi, sans emploi

- catégorie B : demandeurs d'emploi tenus de rechercher un emploi, ayant exercé une activité réduite courte (de 78 heures ou moins sur un mois)

- catégorie C : demandeurs d'emploi tenus de rechercher un emploi, ayant exercé une activité réduite longue (de plus de 78 heures sur un mois)

Parcours Emploi Compétence (PEC) du 01/01 au 31/12/2019

Source : DIRECCTE, DARES

1-Par nature de contrat

	AURILLAC		Part Arrond / DEP	CANTAL		Part DEP / ARA	AUVERGNE-RHÔNE- ALPES	
	N	%	%	N	%	%	N	%
Etat	54	88,5	41,9	129	90,2	3,9	3 337	76,4
Conseil Départemental	7	11,5	50,0	14	9,8	1,4	1 029	23,6
Total	61	100,0	42,7	143	100,0	3,3	4 366	100,0

2-Par âge

	AURILLAC		Part Arrond / DEP	CANTAL		Part DEP / ARA	AUVERGNE-RHÔNE- ALPES	
	N	%	%	N	%	%	N	%
Inférieur à 26 ans	31	50,8	68,9	45	31,5	3,8	1 174	26,9
Egal ou supérieur à 26 ans	30	49,2	30,6	98	68,5	3,1	3 192	73,1
Total	61	100,0	42,7	143	100,0	3,3	4 366	100,0

3-Par niveau de formation

	AURILLAC		Part Arrond / DEP	CANTAL		Part DEP / ARA	AUVERGNE-RHÔNE- ALPES	
	N	%	%	N	%	%	N	%
Niveaux I, II, III et IV	27	79,4	54,0	50	35,0	2,6	1 912	43,8
Niveaux V, V bis et VI	34	55,7	36,6	93	65,0	3,8	2 446	56,0
Non renseigné	-	0,0	0	-	0,0	0,0	8	0,2
Total	61	100,0	42,7	143	100,0	3,3	4 366	100,0

4- Par sexe

	AURILLAC		Part Arrond / DEP	CANTAL		Part DEP / ARA	AUVERGNE-RHÔNE- ALPES	
	N	%	%	N	%	%	N	%
Hommes	32	52,5	43,8	73	51,0	4,7	1 557	35,7
Femmes	29	47,5	41,4	70	49,0	2,5	2 809	64,3
Total	61	100,0	42,7	143	100,0	3,3	4 366	100,0

Directeur de la publication : Patrick MADDALONE
Direction Régionale des Entreprises, de la Concurrence,
de la Consommation, du Travail et de l'Emploi Auvergne-Rhône-Alpes
Service Etude, Statistique, Evaluation (SESE)
Etude réalisée par Michèle TAVERNET
Tour Swisslife – 1, Boulevard Vivier Merle – 69443 LYON CEDEX 03
Téléphone : 04 72 68 29 00 – Télécopie : 04 72 68 29 29
Internet : <http://www.auvergne-rhone-alpes.direccte.gouv.fr>



DIRECCTE *Auvergne-Rhône-Alpes*

Direction Régionale des Entreprises, de la Concurrence,
de la Consommation, du Travail et de l'Emploi