

► NOS PARTENAIRES S'EXPRIMENT

« En tant qu'acteur majeur de l'emploi, nous avons une forte responsabilité sociale pour l'insertion professionnelle. » **HUMANDO**

« Ces salariés ont une grande motivation, une joie de vivre et une implication. » **ADECCO**

« Une grande leçon de vie. » **MANPOWER**

« ...C'est avec une grande fierté que nous associons l'image du Medef territorial et de la branche de la métallurgie, à l'intégration de réfugiés motivés, qui s'intéressent à nos métiers en tension. » **UIMM, Eure-et-Loir**

► NOS STAGIAIRES TÉMOIGNENT

« Ici, je voudrais commencer une nouvelle vie, dans un nouveau pays, avec de nouveaux gens et une nouvelle culture. Je veux me sentir un être humain. » **ABOUBAKAR**

« Ma priorité c'est le français. Pour m'installer et devenir électricien. En Afghanistan, je bricolais un peu, mais là, je vais devenir un vrai professionnel. » **MOKHTER**

« J'habite à Cantin depuis 8 mois et je travaille en tant que préparateur de commandes. Au début le français c'était difficile, mais avec la pratique cela va aller. C'est Calais qui était difficile... » **MOHAMMED**

« J'ai beaucoup aimé la formation. C'était une vraie chance. Grâce à elle, j'ai pu apprendre le français et un métier. C'est très important pour trouver du travail. » **YOUSSEF**

« Ici, j'ai trouvé ma place. Je me sens en sécurité. Ce travail, ça a changé ma vie. » **HABID**

CONTACT :

Mathilde **LE DIVENACH**
Mail : mathilde.le-divenach@afpa.fr
Tel. : 06 02 07 36 13

Vous souhaitez en savoir plus sur le programme HOPE

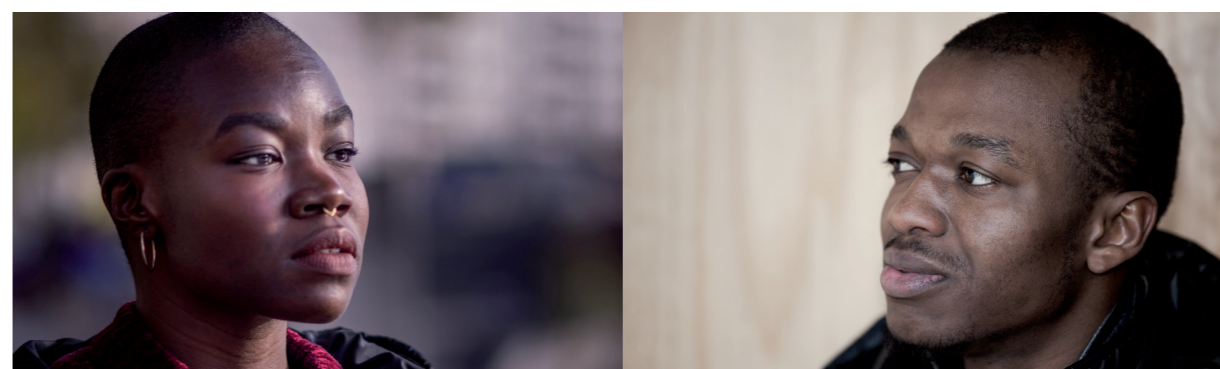
Rendez-vous sur
www.afpa.fr

SUIVEZ-NOUS



HOPE

Un programme national



D'apprentissage intensif de la langue, de formation en alternance, de qualification et d'insertion dans l'emploi des réfugiés



▶ DEUX CONSTATS



Les entreprises ont des difficultés à recruter sur des bas niveaux de qualification.



Les réfugiés relèvent du droit commun mais n'y ont que rarement accès. Ces personnes, isolées, parviennent difficilement à sortir des hébergements et à accéder à l'activité. Or, elles sont souvent mobiles (géographiquement et professionnellement) et prêtes à rejoindre des filières professionnelles en tension.

▶ UN PARTI PRIS

Recenser les besoins des entreprises par métier et par territoire afin de répondre aux besoins de main-d'œuvre en construisant des parcours de formation intensifs pour les réfugiés comprenant :



une formation de français à visée professionnelle produite avec une ingénierie et des outils adaptés (POEC),



un contrat de professionnalisation fléché sur les besoins non pourvus des entreprises,



des prestations d'hébergement et de restauration sur le lieu de formation,



un accompagnement global (administratif, social, professionnel, médical, citoyen...) durant toute la durée du parcours.

▶ UNE RÉPONSE INÉDITE

HOPE : UN PROGRAMME POUR L'INSERTION PAR L'EMPLOI DE 1 000 RÉFUGIÉS SUR L'ENSEMBLE DU TERRITOIRE, PORTÉ PAR 13 PARTENAIRES PUBLIC/PRIVÉ

En 2017-2018, 7 OPCA (FAF.TT, Constructys, Afdas, AGEFOS PME, Forco, OPCALIA et OPCAIM), 3 ministères (Intérieur, Travail et Logement), Pôle emploi, le FPSPP, et l'OFII se réunissent pour créer une **réponse innovante**.

Ce partenariat **public/privé** permet, grâce à un programme intensif de formation tourné vers l'emploi, de répondre à la fois aux besoins des entreprises et de garantir l'insertion professionnelle des réfugiés.

▶ UNE INGÉNIERIE ADAPTÉE

AVANT L'ENTRÉE EN FORMATION



FLE POUR ATTEINDRE LE NIVEAU A1

200 heures dispensées par l'OFII



PRÉSENTATION DES MÉTIERS

PRÉ ORIENTATION

DANS LE CENTRE AFPA



QUALIFICATION EN FRANÇAIS

400 heures en situation professionnelle (dont 330 h en centre)



FORMATION MÉTIER CONTRAT PRO OU CDPI

450 heures en centre



HÉBERGEMENT, RESTAURATION, ACCOMPAGNEMENT SOCIAL, INSERTION ET INTÉGRATION DANS L'EMPLOI



TITRE PRO
(1 CCP a minima)

EMPLOI DURABLE

AUTONOMIE

▶ HOPE SUR LE TERRAIN

77 % sont âgés de - de 30 ans et **30 %** ont - de 25 ans

27 nationalités représentées

80 % des stagiaires ont obtenu une certification en français (DCL)

86 % de réussite à la certification métier

61 % des stagiaires en emploi dès la fin de la formation (calcul réalisé sur 126 stagiaires)

17 métiers dans tous les secteurs (services : 38 %, BTP : 44 %, industrie : 18 %)

Un investissement personnel fort

(l'abandon concerne moins de 2 % des stagiaires)

Plus de 100 entreprises engagées aux côtés de l'Afpa : travail temporaire, travaux publics, industrie, grande distribution, restauration rapide, spectacle vivant...