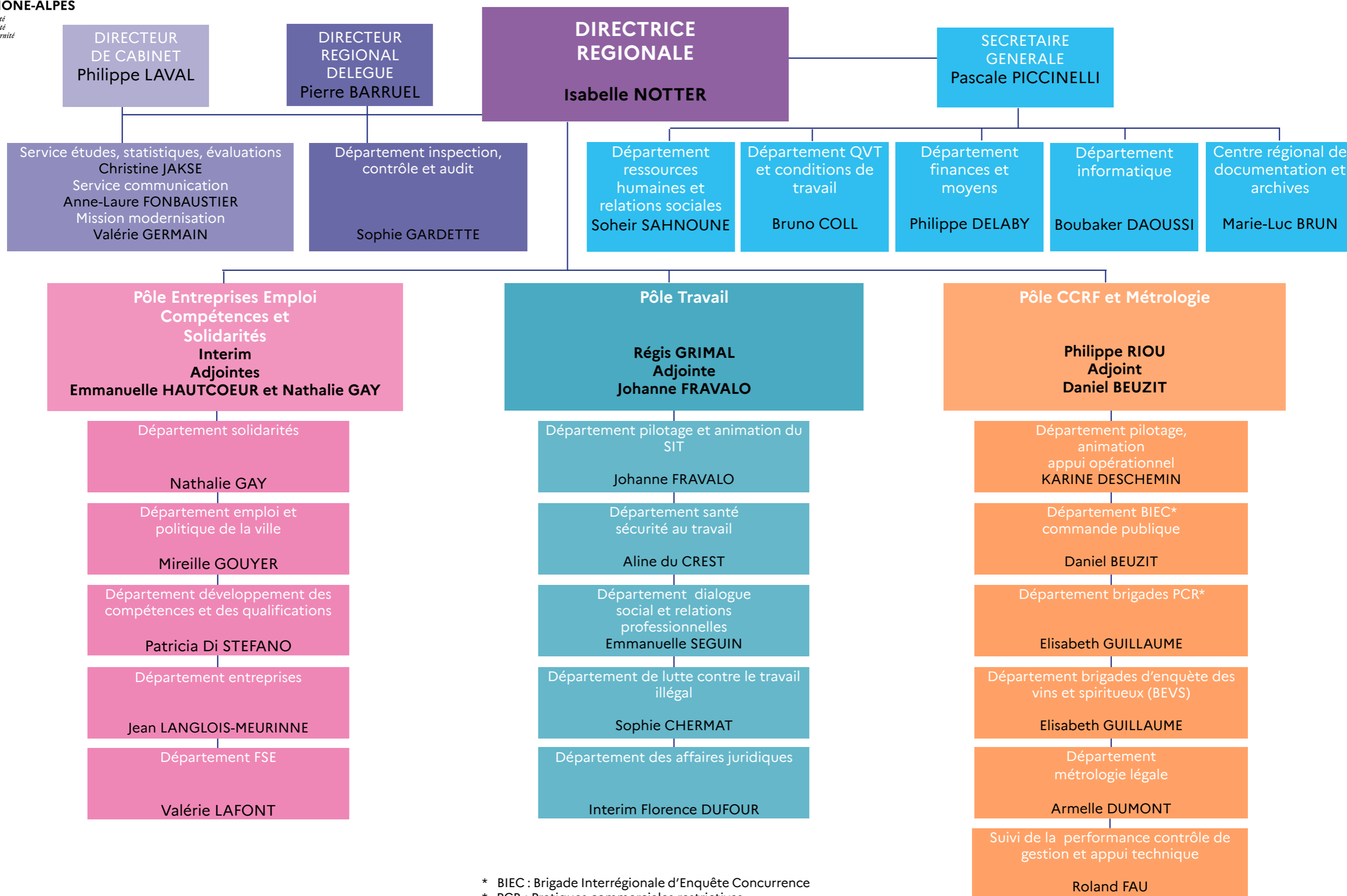


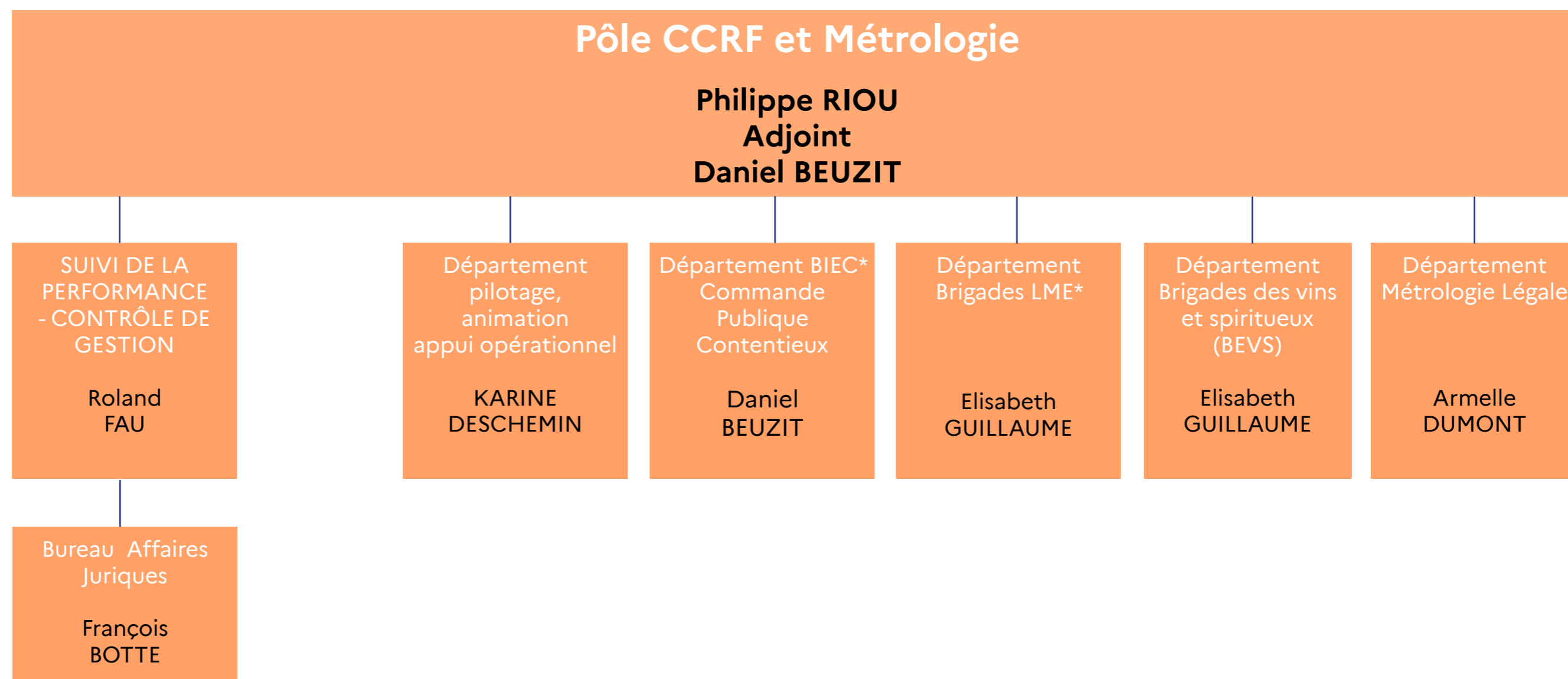
Organigramme de la DREETS
Direction régionale de l'économie, de l'emploi, du travail et des solidarités



* BIEC : Brigade Interrégionale d'Enquête Concurrence
* PCR : Pratiques commerciales restrictives

Organigramme de la DREETS

Direction régionale de l'économie, de l'emploi, du travail et des solidarités



* BIEC : Brigade Interrégionale d'Enquête Concurrence

* LME : Loi de Modernisation de l'Économie