



**MINISTÈRE  
DU TRAVAIL,  
DE L'EMPLOI  
ET DE L'INSERTION**

*Liberté  
Égalité  
Fraternité*

# **LA DÉMATÉRIALISATION DES PLANS DE RETRAIT, DE DÉMOLITION ET D'ENCAPSULAGE :**

## **DEMAT@MIANTE**

### **DIRECTION GÉNÉRALE DU TRAVAIL (DGT)**

# SOMMAIRE

- Genèse et objectifs de DEMAT@MIANTE
- Brève présentation du contenu de DEMAT@MIANTE
- Modalités de déploiement de DEMAT@MIANTE

# **GENESE ET OBJECTIFS DE DEMAT@MIANTE**

# GENESE

A l'origine, DEMAT@MIANTE répond à un besoin utilisateur, aux enjeux du désamiantage et à l'objectif de simplification de la relation entre l'utilisateur et l'administration.

**Mai 2014**

Le SNED (FFB) demande à la DGT de pouvoir transmettre les PDRE à l'administration sous forme dématérialisée. Demande d'étude de la DGT à la DSI

**Mars 2017**

Le Conseil de simplification inscrit la dématérialisation de la procédure de déclaration des PDRE dans les mesures de simplification des relations entre les usagers et le ministère du travail

**2018-2019**

Expérimentation DGT-CRAMIF-DSI

**Décembre 2015**

Le plan d'action interministériel amiante (PAIA) est validé par le gouvernement. Il comporte à l'axe 5, action 20, le projet de plateforme de dépôt dématérialisé des PDRE

**Avril 2017**

La CRAMIF informe la DGT de son propre projet de dématérialisation

**Juin 2019**

Bilan de l'expérimentation et Lancement de la construction du SI national DEM@TAMIANTE (projet DGT)

# GENESE

## Une expérimentation régionale DGT-CRAMIF-DSI en Ile de France, en association avec l'ensemble des partenaires impliqués

2017

2018

2019

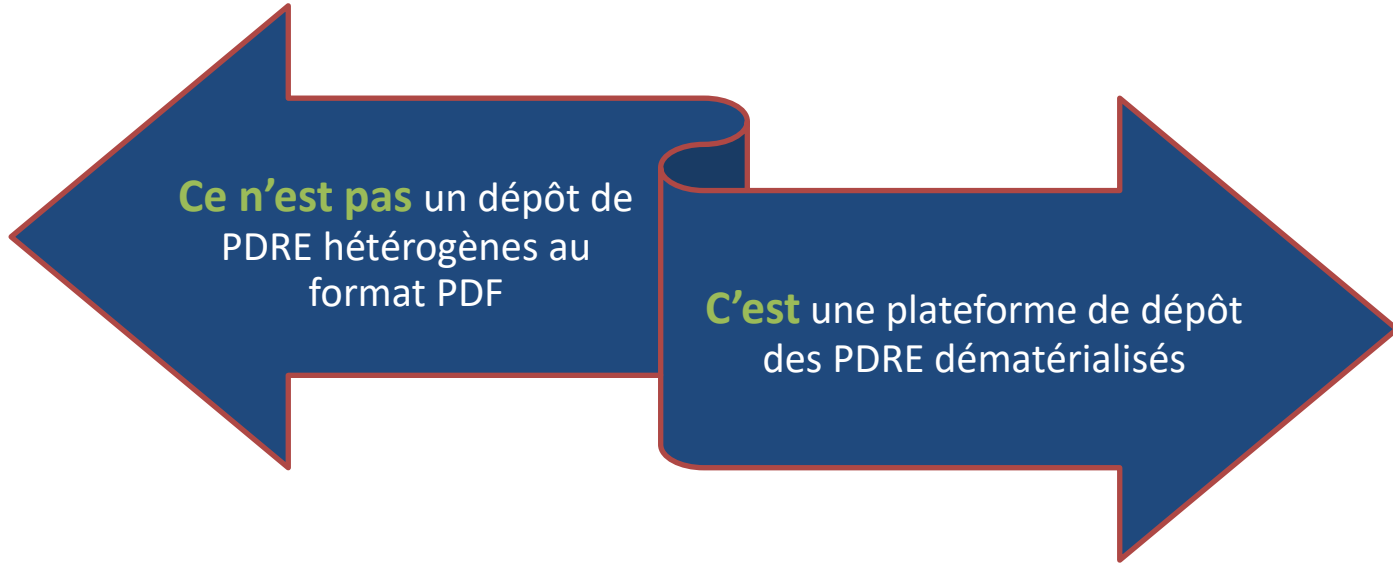
**Expérimentation en Ile-de-France en vue de tester les fonctionnalités de la plateforme et non pas de répondre aux obligations de transmission prévues à l'article R. 4412-137 du code du travail, avec l'implication :**

- des organismes professionnels (OP) des entreprises
- d'entreprises volontaires,
- des organismes certificateurs,
- de testeurs (DIRECCTE, CRAMIF, OPPBTP)

### **Une phase test mise en œuvre du 3 septembre 2018 au 11 juin 2019, qui a mobilisé :**

- 13 entreprises volontaires (DFD, METAIR, SOGEA EST, PREMYS, SOBATEN, COLAS DECONSTRUCTION, WIG FRANCE, CARDEM, OCCAMIANTE, ACORUS, SET ENVIRONNEMENT, PRODEMO, AXE ETANCHEITE).
- 9 agents de contrôle de l'inspection du travail.
- 14 agents de prévention de la CRAMIF et 3 de l'OPPBTP.

# Qu'est-ce que DEMAT@MIANTE ?



# Les objectifs

**FACILITER** l'élaboration et la lecture des PDRE homogènes grâce à l'aide à la saisie des données.

**SIMPLIFIER** l'envoi et la réception des PDRE grâce à la transmission en un clic du PDRE.

**SECURISER** l'envoi et la réception des PDRE grâce au zonage du lieu de l'opération et à la preuve de dépôt de la transmission.

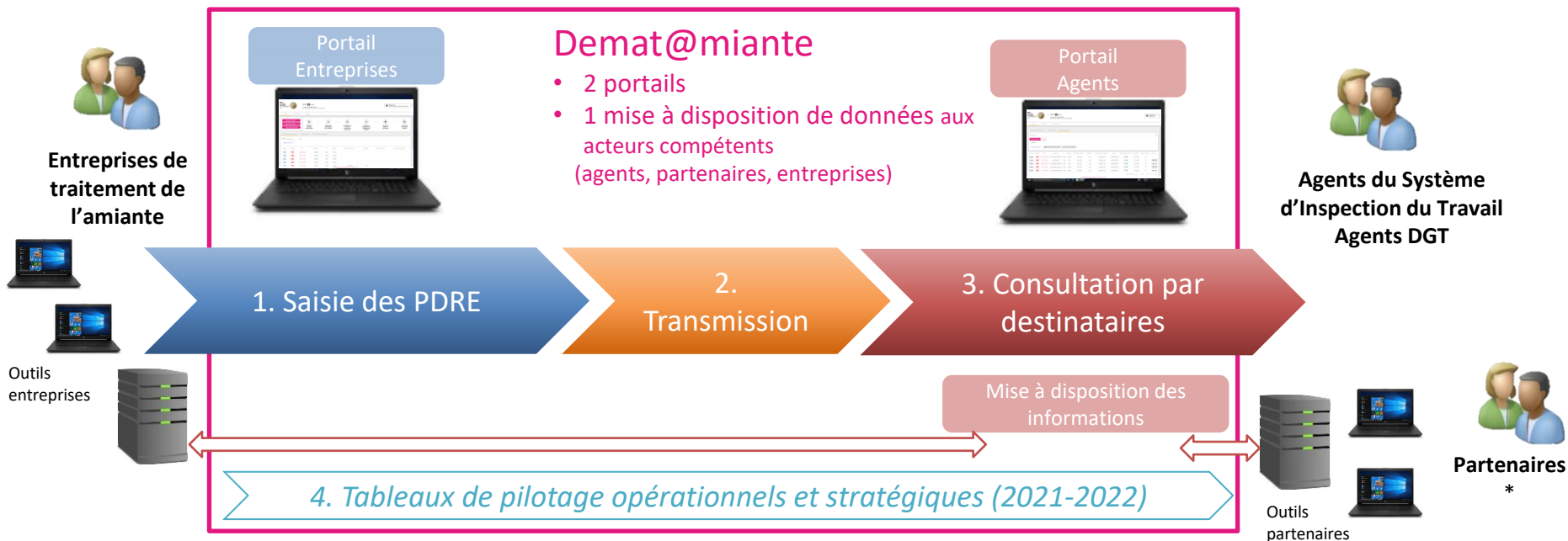
## **EXPLOITER** les données pour

- orienter la prévention et améliorer la reconnaissance médico-sociale
- assurer le suivi du désamiantage
- adapter l'action des services de l'inspection
- évaluer les besoins d'évolution de la réglementation

**CONTENU DE DEMAT@MIANTE**



# Périmètre du service



\* Partenaires destinataires réglementaires : Réseau des CARSAT-CRAMIF, OPPBTP, Organismes certificateurs  
Autres partenaires : Santé Publique France, DARES, CSTB, DGS (SI Amiante)

# Le service est doté de 3 espaces distincts

## Dès la phase Pilote

### ➤ Le portail Agents permet :

- ❑ d'avoir une lecture homogène pour tous les PDRE
- ❑ d'accéder en priorité aux PDRE de l'unité de contrôle
- ❑ de rechercher tous les PDRE transmis France entière

### ➤ Le portail Entreprises permet :

- ❑ de constituer une bibliothèque des processus à réutiliser sur les PDRE (évite la double saisie)
- ❑ de saisir et transmettre en 1 clic au service compétent
- ❑ En plus du réglementaire, prend en compte certains aspects normatifs **(opérationnel au 1<sup>er</sup> janvier 2022)** → 1 seul outil pour les entreprises

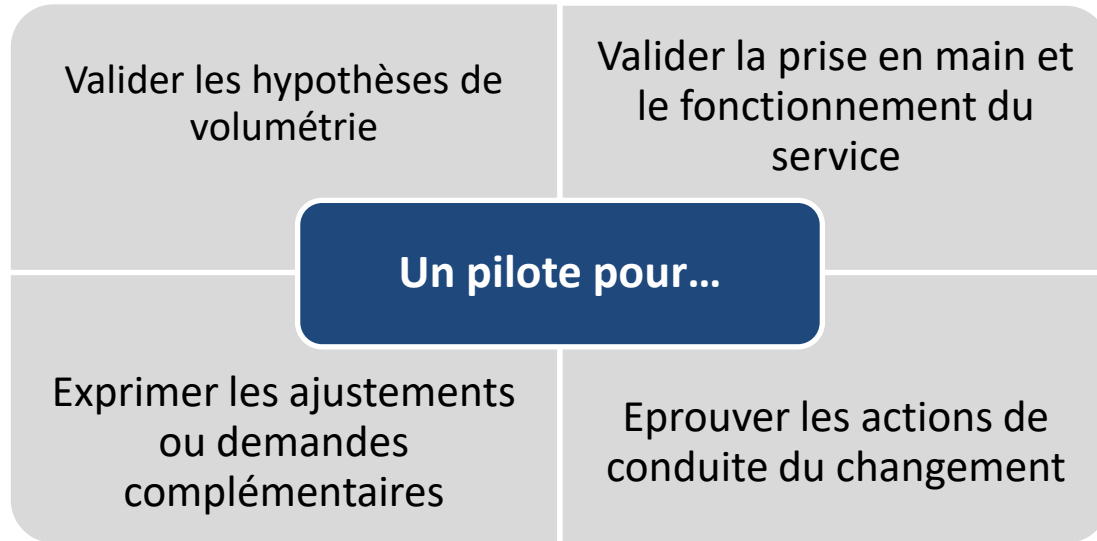
### ➤ L'espace partenaires :

- ❑ Uniquement accédé par des outils informatiques
- ❑ A terme, ouvert aux entreprises pour récupérer leurs données
- ❑ Instruction à prévoir pour permettre aux entreprises d'envoyer des contenus via leurs outils actuels (vs saisie manuelle) dans DEMAT@MIANTE

**MODALITES DE DEPLOIEMENT DE DEMAT@MIANTE**

# Objectifs du pilote ( démarrage au 1° septembre 2021)

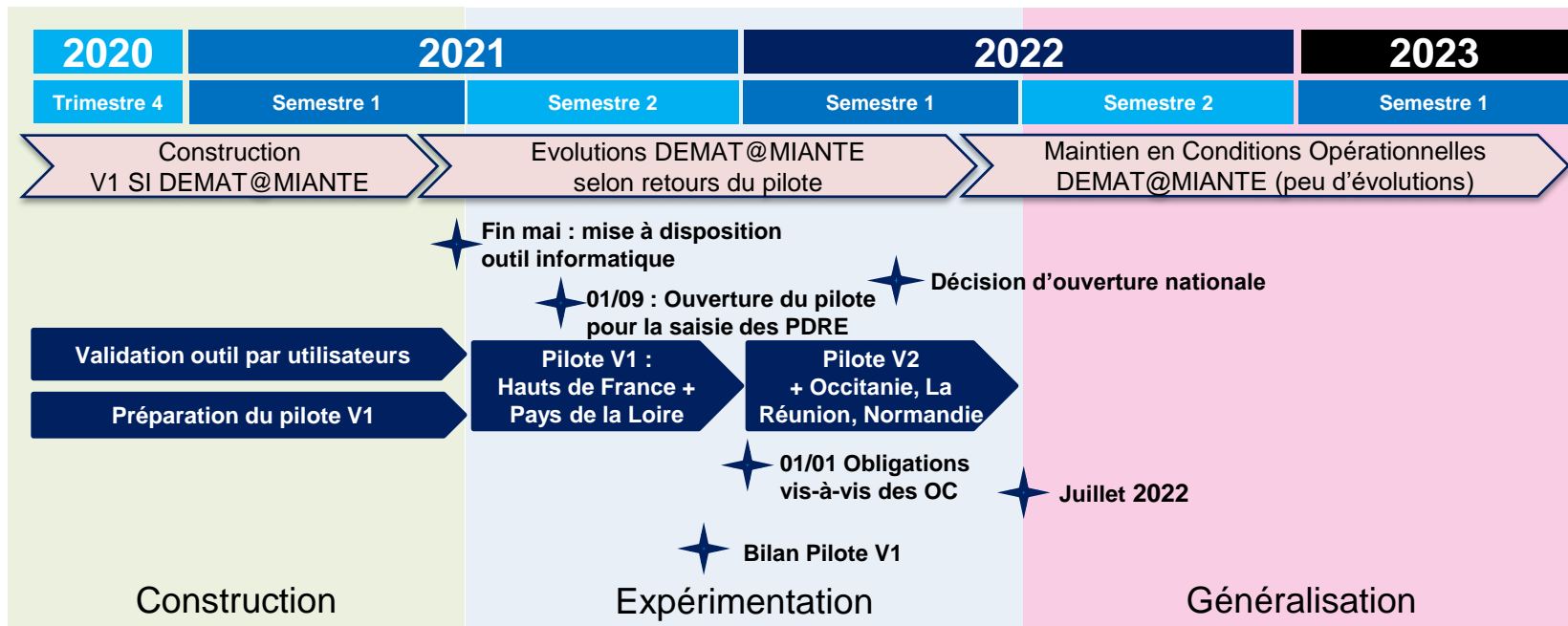
Une période transitoire de déploiement de DEMAT@MIANTE, auprès d'acteurs pilotes, est préconisée pour répondre aux risques liés aux volumétries à gérer par le service



**Afin d'ouvrir un service maîtrisé et approuvé**

# Rappel - La trajectoire prévisionnelle de déploiement

Une ouverture de service par pilotes de 2 puis 5 régions pour améliorer le service



# MERCI DE VOTRE ATTENTION

**Sylvie LESTERPT**

[sylvie.lesterpt@travail.gouv.fr](mailto:sylvie.lesterpt@travail.gouv.fr)

**Thomas COLIN**

[thomas.colin@travail.gouv.fr](mailto:thomas.colin@travail.gouv.fr)

**Nathalie GABERT**

[nathalie.gabert@travail.gouv.fr](mailto:nathalie.gabert@travail.gouv.fr)

**Pour en savoir plus**

<https://travail-emploi.gouv.fr/sante-au-travail/prevention-des-risques-pour-la-sante-au-travail/article/amiante>