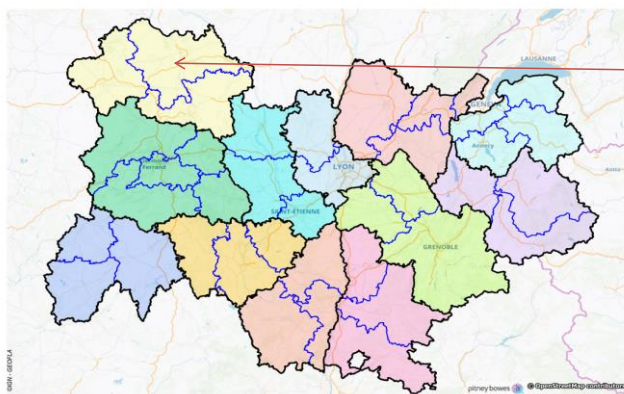


Les jeunes Inactifs et/ou au chômage (JIC) par arrondissement en Auvergne-Rhône-Alpes

Poids des JIC parmi les jeunes par arrondissement

	MOULINS	ALLIER	AUVERGNE-RHONE-ALPES
Jeunes Inactifs et/ou au chômage (JIC)	2 899	9 083	215 821
Jeunes 16/29 ans	14 247	44 613	1 305 853
Poids des JIC parmi les jeunes	20,3%	20,4%	16,5%

Source : Insee, recensement principal de la population 2017



Arrondissement de MOULINS

Répartition des jeunes et des JIC entre chômeurs et inactifs (en %)

	MOULINS	ALLIER	AUVERGNE-RHONE-ALPES
Part des chômeurs parmi les JIC	64,5	67,7	69,2
Part des inactifs parmi les JIC	35,5	32,3	30,8

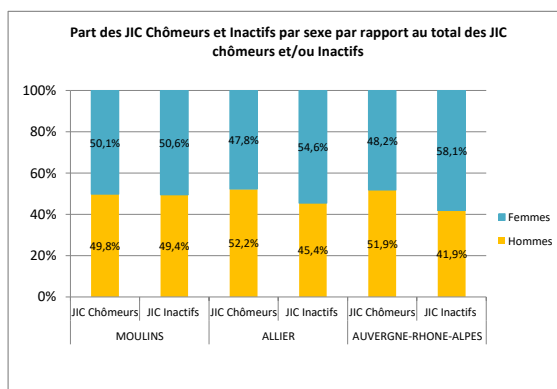
Source : Insee, recensement principal de la population 2017

Répartition des jeunes et des JIC selon leur sexe (en %)

	MOULINS	ALLIER	AUVERGNE-RHONE-ALPES
Part des femmes parmi les JIC	50,3	50,0	51,2
Part des femmes parmi les jeunes	48,3	47,4	49,3

Part des hommes parmi les JIC	49,7	50,0	48,8
Part des hommes parmi les jeunes	51,7	52,6	50,7

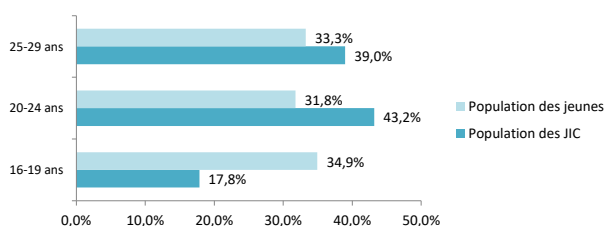
Source : Insee, recensement principal de la population 2017



Source : Insee, recensement principal de la population 2017

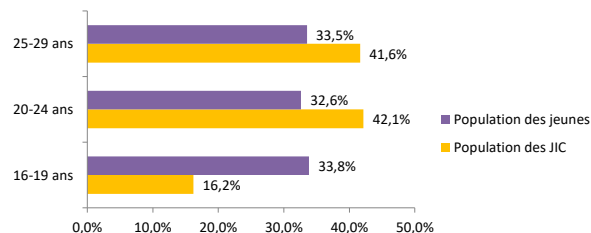
Répartition des jeunes et des JIC selon leur tranche d'âge

Arrondissement de MOULINS



Source : Insee, recensement principal de la population 2017

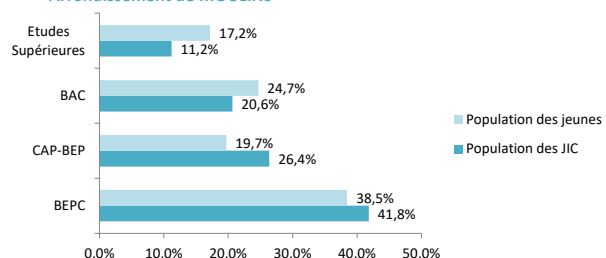
Département de l'ALLIER



Source : Insee, recensement principal de la population 2017

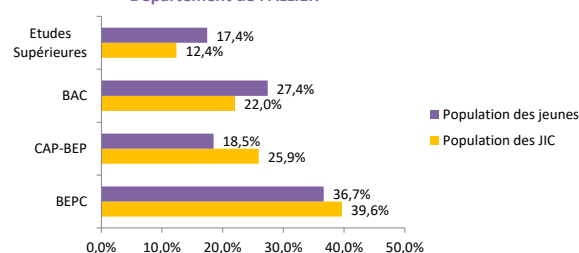
Répartition des jeunes et des JIC selon leur niveau de diplôme

Arrondissement de MOULINS



Source : Insee, recensement principal de la population 2017

Département de l'ALLIER



Source : Insee, recensement principal de la population 2017