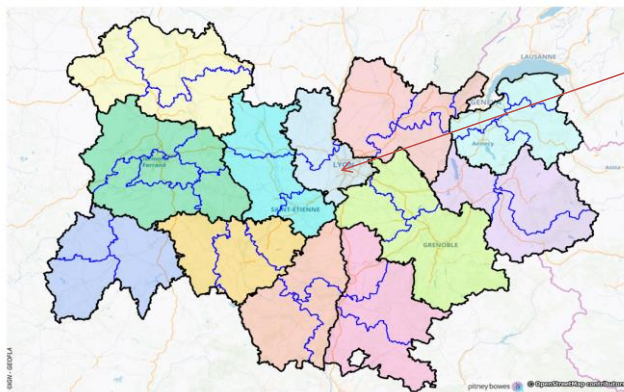


## Les jeunes Inactifs et/ou au Chômage (JIC) par arrondissement en Auvergne-Rhône-Alpes

### Poids des JIC parmi les jeunes par arrondissement

	LYON	RHONE	AUVERGNE-RHONE-ALPES
Jeunes Inactifs et/ou au chômage (JIC)	51 308	57 514	215 821
Jeunes 16/29 ans	331 968	368 219	1 305 853
Poids des JIC parmi les jeunes	15,5%	15,6%	16,5%

Source : Insee, recensement principal de la population 2017



Arrondissement de LYON

### Répartition des jeunes et des JIC entre chômeurs et inactifs (en %)

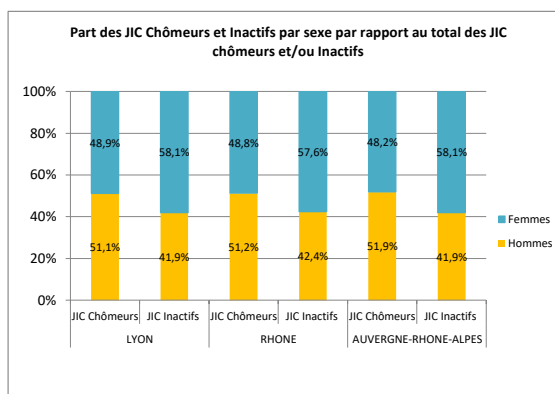
	LYON	RHONE	AUVERGNE-RHONE-ALPES
Part des chômeurs parmi les JIC	69,6	69,0	69,2
Part des inactifs parmi les JIC	30,4	31,0	30,8

Source : Insee, recensement principal de la population 2017

### Répartition des jeunes et des JIC selon leur sexe (en %)

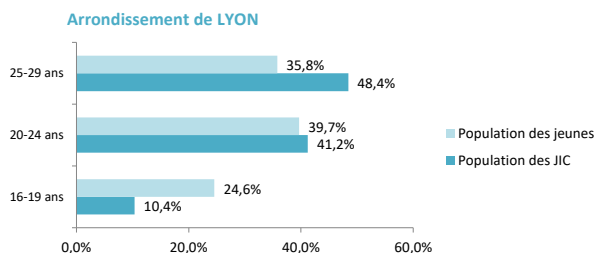
	LYON	RHONE	AUVERGNE-RHONE-ALPES
Part des femmes parmi les JIC	51,7	51,5	51,2
Part des femmes parmi les jeunes	51,3	51,0	49,3
Part des hommes parmi les JIC	48,3	48,5	48,8
Part des hommes parmi les jeunes	48,7	49,0	50,7

Source : Insee, recensement principal de la population 2017

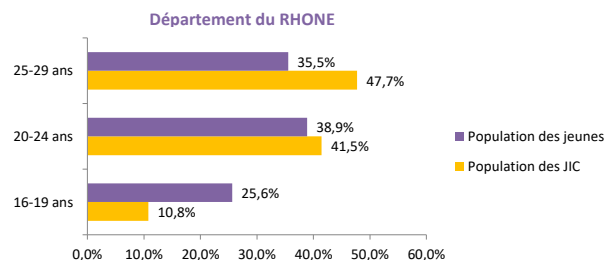


Source : Insee, recensement principal de la population 2017

### Répartition des jeunes et des JIC selon leur tranche d'âge

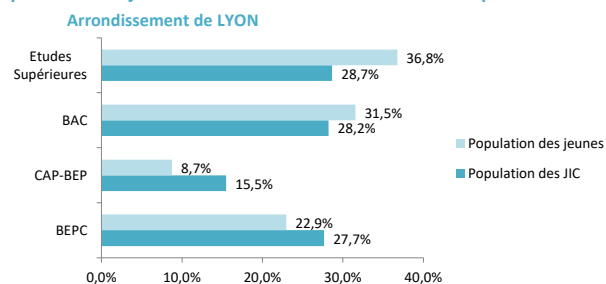


Source : Insee, recensement principal de la population 2017

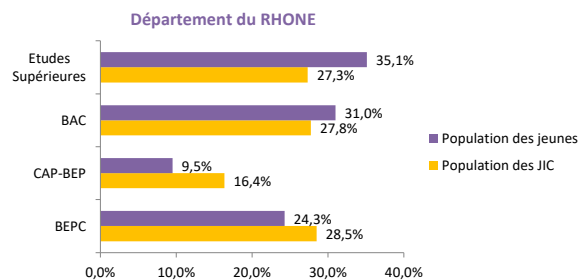


Source : Insee, recensement principal de la population 2017

### Répartition des jeunes et des JIC selon leur niveau de diplôme



Source : Insee, recensement principal de la population 2017



Source : Insee, recensement principal de la population 2017