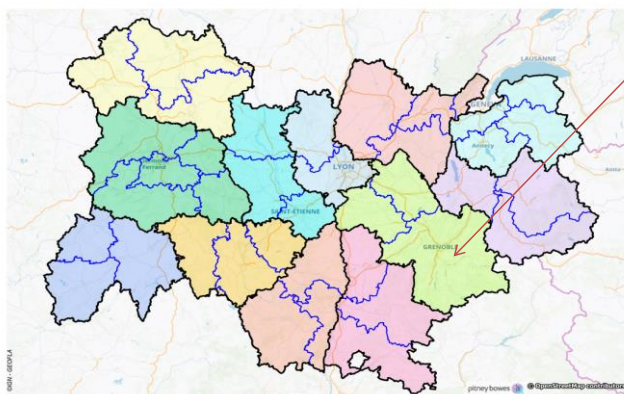


# Les jeunes Inactifs et/ou au chômage (JIC) par arrondissement en Auvergne-Rhône-Alpes

## Poids des JIC parmi les jeunes par arrondissement

	GRENOBLE	ISERE	AUVERGNE-RHONE-ALPES
Jeunes Inactifs et/ou au chômage (JIC)	20 119	34 131	215 821
Jeunes 16/29 ans	137 134	214 025	1 305 853
Poids des JIC parmi les jeunes	14,7%	15,9%	16,5%

Source : Insee, recensement principal de la population 2017



Arrondissement de GRENOBLE

## Répartition des jeunes et des JIC entre chômeurs et inactifs (en %)

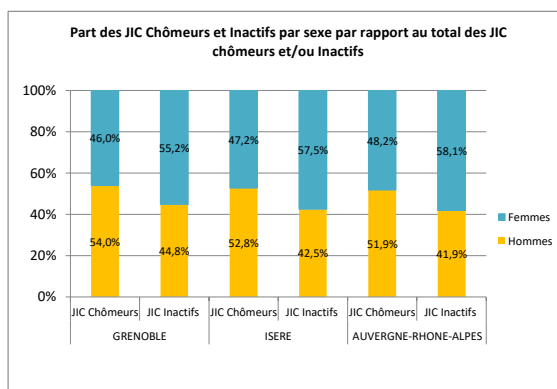
	GRENOBLE	ISERE	AUVERGNE-RHONE-ALPES
Part des chômeurs parmi les JIC	71,9	70,8	69,2
Part des inactifs parmi les JIC	28,1	29,2	30,8

Source : Insee, recensement principal de la population 2017

## Répartition des jeunes et des JIC selon leur sexe (en %)

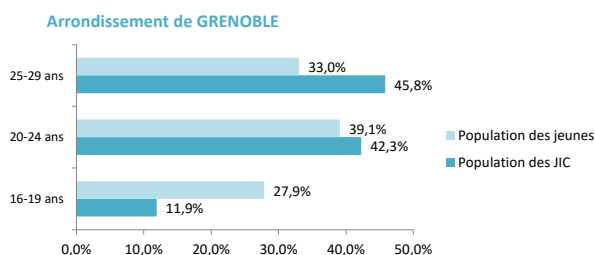
	GRENOBLE	ISERE	AUVERGNE-RHONE-ALPES
Part des femmes parmi les JIC	48,6	50,2	51,2
Part des femmes parmi les jeunes	48,3	48,4	49,3
Part des hommes parmi les JIC	51,4	49,8	48,8
Part des hommes parmi les jeunes	51,7	51,6	50,7

Source : Insee, recensement principal de la population 2017

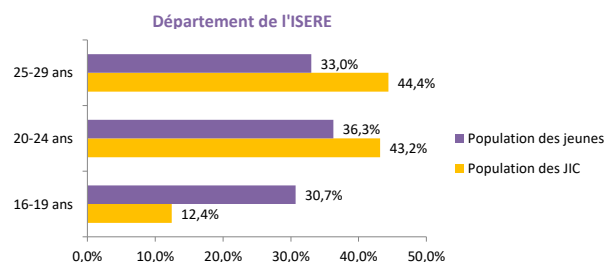


Source : Insee, recensement principal de la population 2017

## Répartition des jeunes et des JIC selon leur tranche d'âge

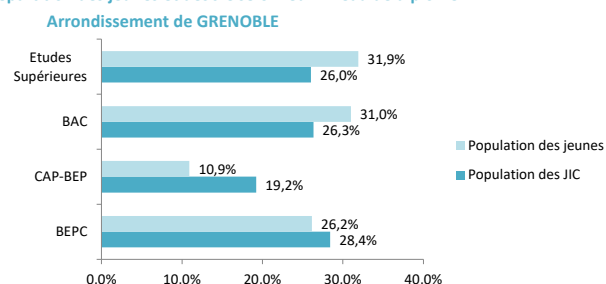


Source : Insee, recensement principal de la population 2017

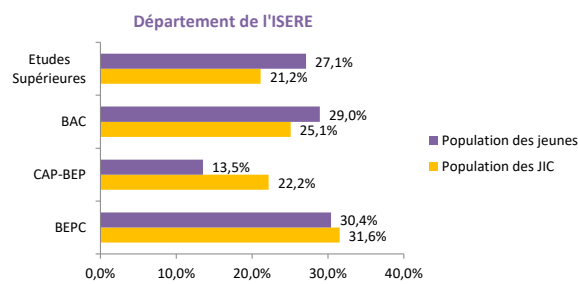


Source : Insee, recensement principal de la population 2017

## Répartition des jeunes et des JIC selon leur niveau de diplôme



Source : Insee, recensement principal de la population 2017



Source : Insee, recensement principal de la population 2017