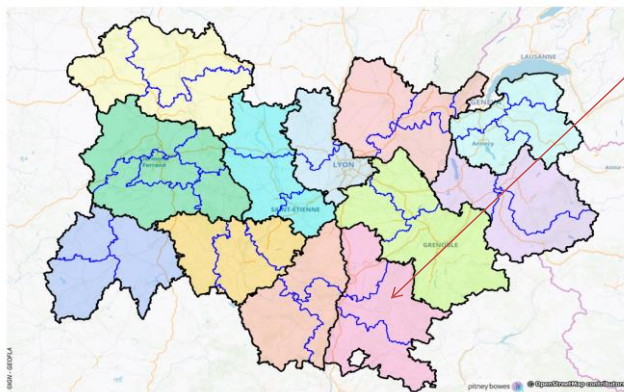


## Les jeunes Inactifs et/ou au chômage (JIC) par arrondissement en Auvergne-Rhône-Alpes

### Poids des JIC parmi les jeunes par arrondissement

	DIE	DROME	AUVERGNE-RHONE-ALPES
Jeunes Inactifs et/ou au chômage (JIC)	1 666	15 074	215 821
Jeunes 16/29 ans	8 411	73 622	1 305 853
Poids des JIC parmi les jeunes	19,8%	20,5%	16,5%

Source : Insee, recensement principal de la population 2017



Arrondissement de DIE

### Répartition des jeunes et des JIC entre chômeurs et inactifs (en %)

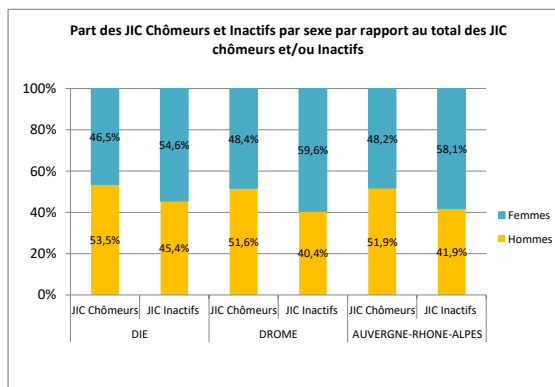
	DIE	DROME	AUVERGNE-RHONE-ALPES
Part des chômeurs parmi les JIC	70,9	68,5	69,2
Part des inactifs parmi les JIC	29,1	31,5	30,8

Source : Insee, recensement principal de la population 2017

### Répartition des jeunes et des JIC selon leur sexe (en %)

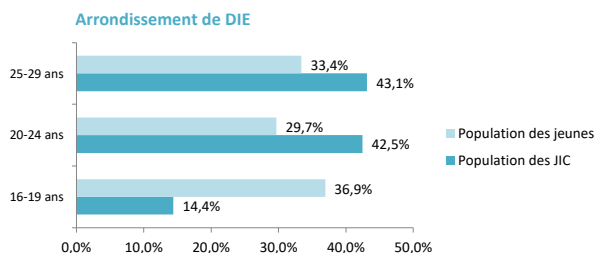
	DIE	DROME	AUVERGNE-RHONE-ALPES
Part des femmes parmi les JIC	48,9	51,9	51,2
Part des femmes parmi les jeunes	47,5	48,5	49,3
Part des hommes parmi les JIC	51,1	48,1	48,8
Part des hommes parmi les jeunes	52,5	51,5	50,7

Source : Insee, recensement principal de la population 2017

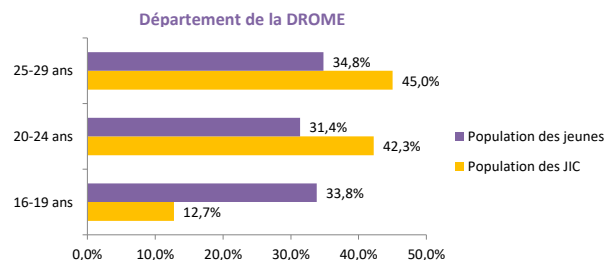


Source : Insee, recensement principal de la population 2017

### Répartition des jeunes et des JIC selon leur tranche d'âge

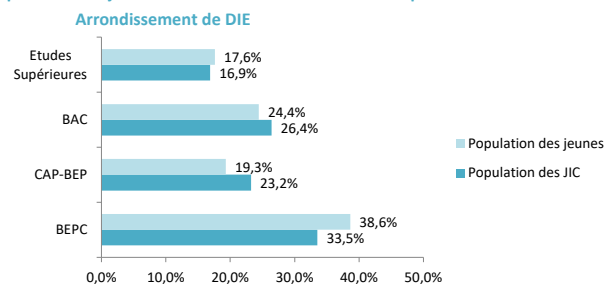


Source : Insee, recensement principal de la population 2017

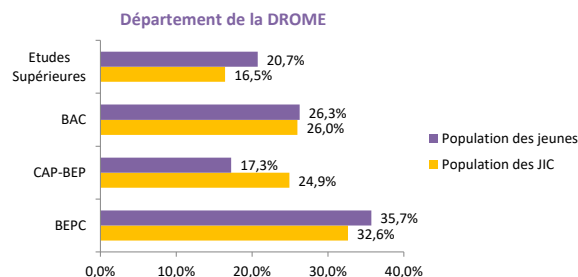


Source : Insee, recensement principal de la population 2017

### Répartition des jeunes et des JIC selon leur niveau de diplôme



Source : Insee, recensement principal de la population 2017



Source : Insee, recensement principal de la population 2017