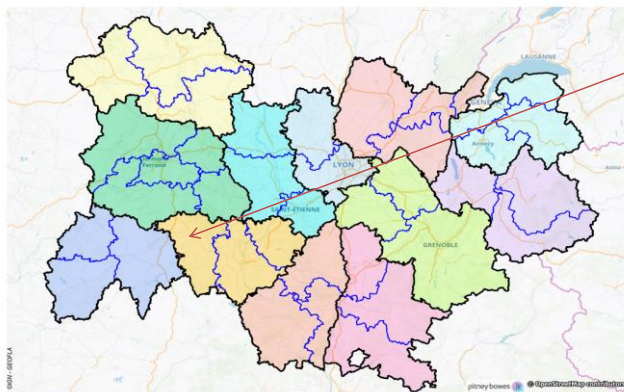


Les jeunes Inactifs et/ou au chômage (JIC) par arrondissement en Auvergne-Rhône-Alpes

Poids des JIC parmi les jeunes par arrondissement

	BRIOUDE	HAUTE-LOIRE	AUVERGNE-RHONE-ALPES
Jeunes Inactifs et/ou au chômage (JIC)	1 038	4 590	215 821
Jeunes 16/29 ans	5 384	30 374	1 305 853
Poids des JIC parmi les jeunes	19,3%	15,1%	16,5%

Source : Insee, recensement principal de la population 2017



Arrondissement de BRIOUDE

Répartition des jeunes et des JIC entre chômeurs et inactifs (en %)

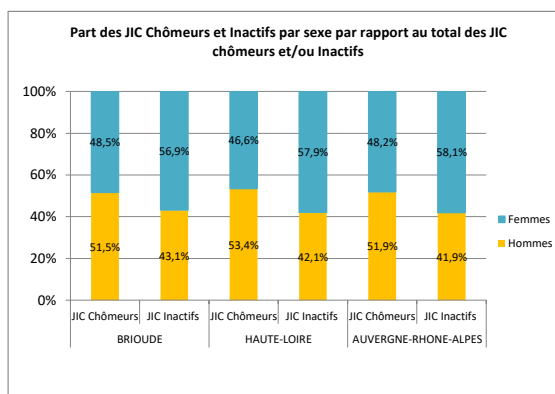
	BRIOUDE	HAUTE-LOIRE	AUVERGNE-RHONE-ALPES
Part des chômeurs parmi les JIC	67,3	71,8	69,2
Part des inactifs parmi les JIC	32,7	28,2	30,8

Source : Insee, recensement principal de la population 2017

Répartition des jeunes et des JIC selon leur sexe (en %)

	BRIOUDE	HAUTE-LOIRE	AUVERGNE-RHONE-ALPES
Part des femmes parmi les JIC	51,3	49,8	51,2
Part des femmes parmi les jeunes	46,6	47,4	49,3
Part des hommes parmi les JIC	48,7	50,2	48,8
Part des hommes parmi les jeunes	53,4	52,6	50,7

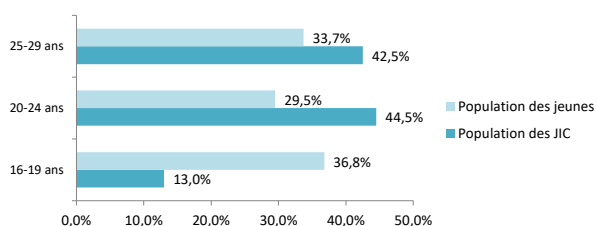
Source : Insee, recensement principal de la population 2017



Source : Insee, recensement principal de la population 2017

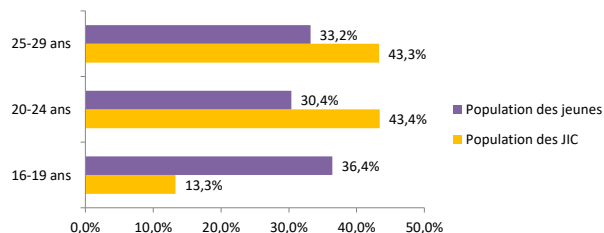
Répartition des jeunes et des JIC selon leur tranche d'âge

Arrondissement de BRIOUDE



Source : Insee, recensement principal de la population 2017

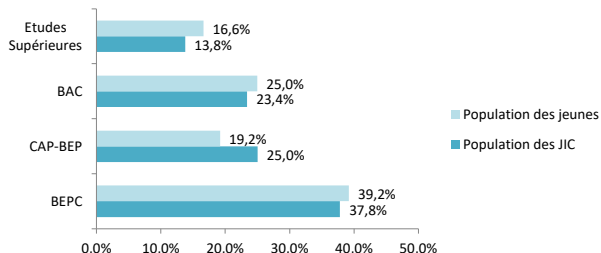
Département de la HAUTE-LOIRE



Source : Insee, recensement principal de la population 2017

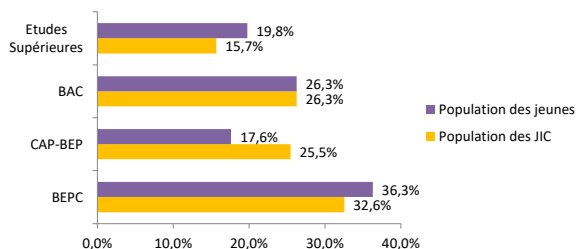
Répartition des jeunes et des JIC selon leur niveau de diplôme

Arrondissement de BRIOUDE



Source : Insee, recensement principal de la population 2017

Département de la HAUTE-LOIRE



Source : Insee, recensement principal de la population 2017