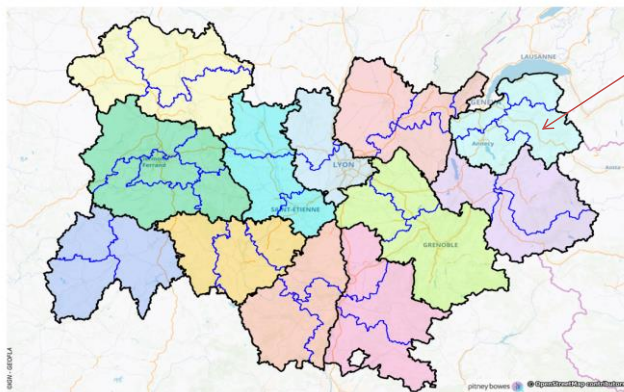


## Les jeunes Inactifs et/ou au Chômage (JIC) par arrondissement en Auvergne-Rhône-Alpes

### Poids des JIC parmi les jeunes par arrondissement

	BONNEVILLE	HAUTE-SAVOIE	AUVERGNE-RHÔNE-ALPES
Jeunes Inactifs et/ou au chômage (JIC)	4 055	18 362	215 821
Jeunes 16/29 ans	28 036	124 761	1 305 853
Poids des JIC parmi les jeunes	14,5%	14,7%	16,5%

Source : Insee, recensement principal de la population 2017



Arrondissement de BONNEVILLE

### Répartition des jeunes et des JIC entre chômeurs et inactifs (en %)

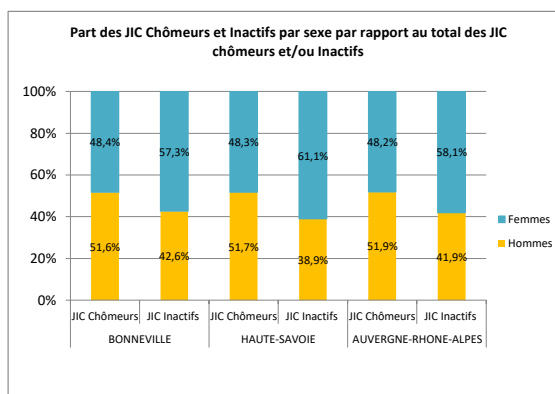
	BONNEVILLE	HAUTE-SAVOIE	AUVERGNE-RHÔNE-ALPES
Part des chômeurs parmi les JIC	65,9	68,1	69,2
Part des inactifs parmi les JIC	34,1	31,9	30,8

Source : Insee, recensement principal de la population 2017

### Répartition des jeunes et des JIC selon leur sexe (en %)

	BONNEVILLE	HAUTE-SAVOIE	AUVERGNE-RHÔNE-ALPES
Part des femmes parmi les JIC	51,4	52,4	51,2
Part des femmes parmi les jeunes	47,6	48,5	49,3
Part des hommes parmi les JIC	48,6	47,6	48,8
Part des hommes parmi les jeunes	52,4	51,5	50,7

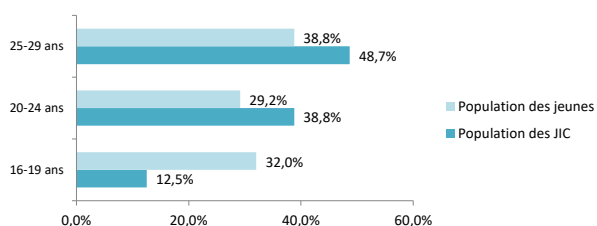
Source : Insee, recensement principal de la population 2017



Source : Insee, recensement principal de la population 2017

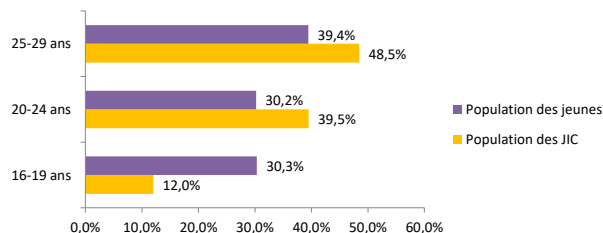
### Répartition des jeunes et des JIC selon leur tranche d'âge

#### Arrondissement de BONNEVILLE



Source : Insee, recensement principal de la population 2017

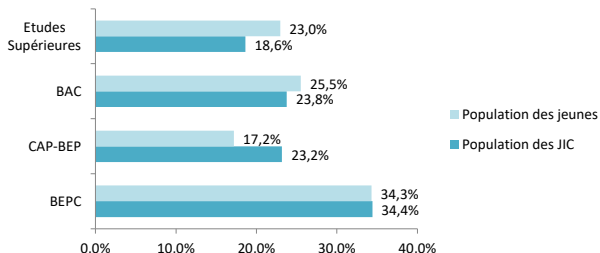
#### Département de la HAUTE-SAVOIE



Source : Insee, recensement principal de la population 2017

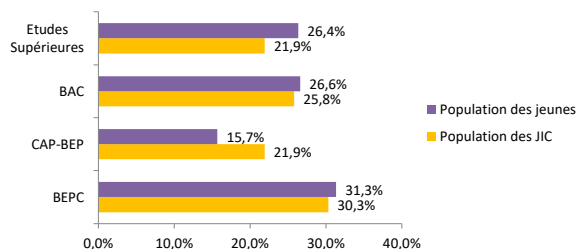
### Répartition des jeunes et des JIC selon leur niveau de diplôme

#### Arrondissement de BONNEVILLE



Source : Insee, recensement principal de la population 2017

#### Département de la HAUTE-SAVOIE



Source : Insee, recensement principal de la population 2017