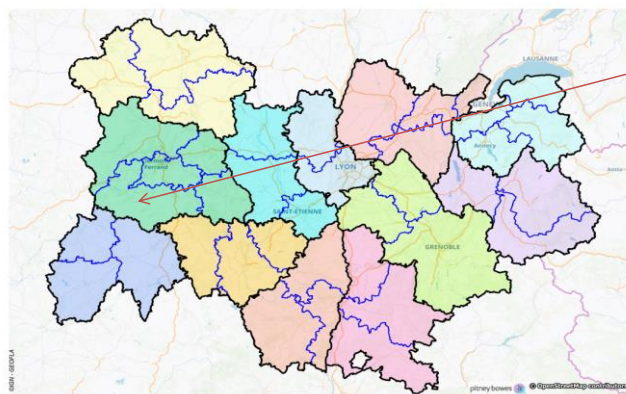


Les jeunes Inactifs et/ou au Chômage (JIC) par arrondissement en Auvergne-Rhône-Alpes

Poids des JIC parmi les jeunes par arrondissement

	ISSOIRE	PUY-DE-DOME	AUVERGNE-RHONE-ALPES
Jeunes Inactifs et/ou au chômage (JIC)	1 734	18 167	215 821
Jeunes 16/29 ans	10 038	109 204	1 305 853
Poids des JIC parmi les jeunes	17,3%	16,6%	16,5%

Source : Insee, recensement principal de la population 2017



Arrondissement d'ISSOIRE

Répartition des jeunes et des JIC entre chômeurs et inactifs (en %)

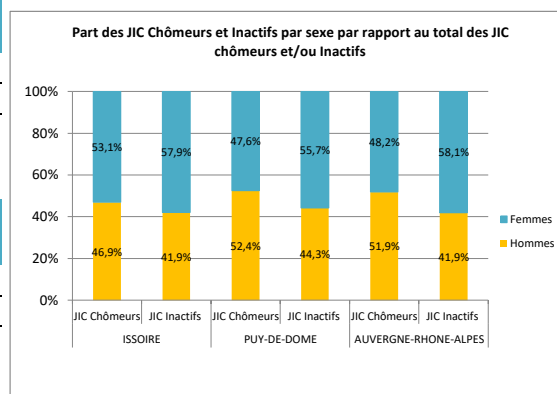
	ISSOIRE	PUY-DE-DOME	AUVERGNE-RHONE-ALPES
Part des chômeurs parmi les JIC	72,5	70,0	69,2
Part des inactifs parmi les JIC	27,5	30,0	30,8

Source : Insee, recensement principal de la population 2017

Répartition des jeunes et des JIC selon leur sexe (en %)

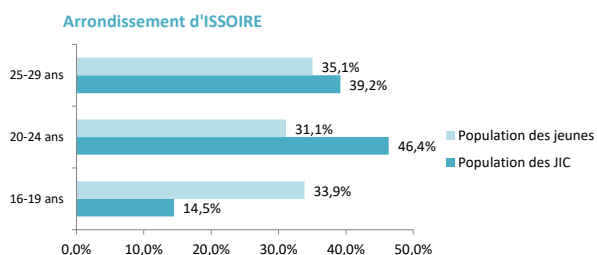
	ISSOIRE	PUY-DE-DOME	AUVERGNE-RHONE-ALPES
Part des femmes parmi les JIC	54,4	50,0	51,2
Part des femmes parmi les jeunes	47,8	49,7	49,3
Part des hommes parmi les JIC	45,6	50,0	48,8
Part des hommes parmi les jeunes	52,2	50,3	50,7

Source : Insee, recensement principal de la population 2017

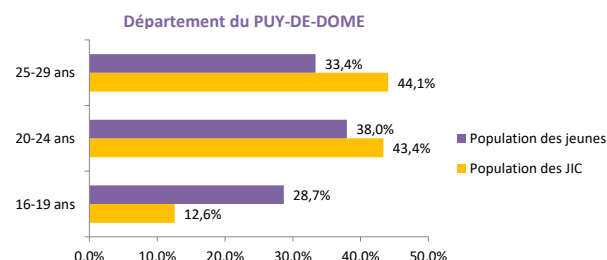


Source : Insee, recensement principal de la population 2017

Répartition des jeunes et des JIC selon leur tranche d'âge

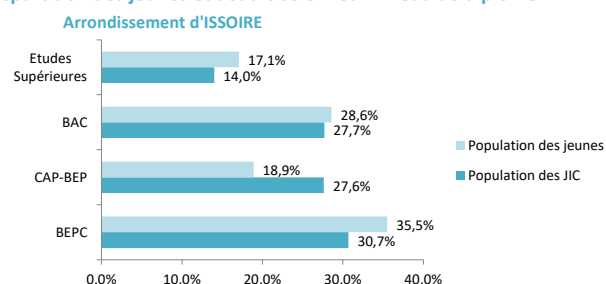


Source : Insee, recensement principal de la population 2017

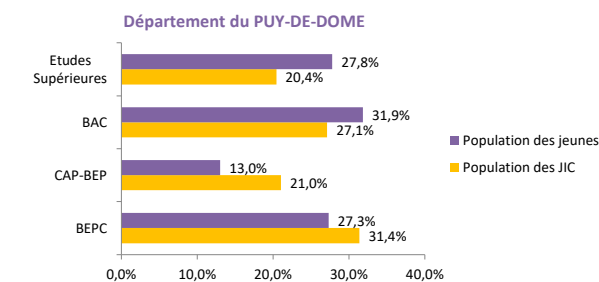


Source : Insee, recensement principal de la population 2017

Répartition des jeunes et des JIC selon leur niveau de diplôme



Source : Insee, recensement principal de la population 2017



Source : Insee, recensement principal de la population 2017