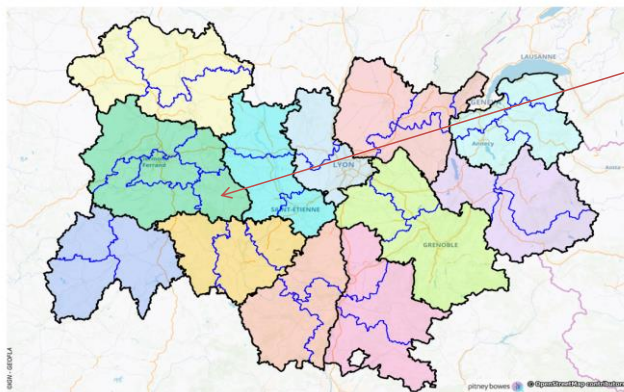


## Les jeunes Inactifs et/ou au chômage (JIC) par arrondissement en Auvergne-Rhône-Alpes

### Poids des JIC parmi les jeunes par arrondissement

	AMBERT	PUY-DE-DOME	AUVERGNE-RHONE-ALPES
Jeunes Inactifs et/ou au chômage (JIC)	503	18 167	215 821
Jeunes 16/29 ans	2 925	109 204	1 305 853
Poids des JIC parmi les jeunes	17,2%	16,6%	16,5%

Source : Insee, recensement principal de la population 2017



Arrondissement d'AMBERT

### Répartition des jeunes et des JIC entre chômeurs et inactifs (en %)

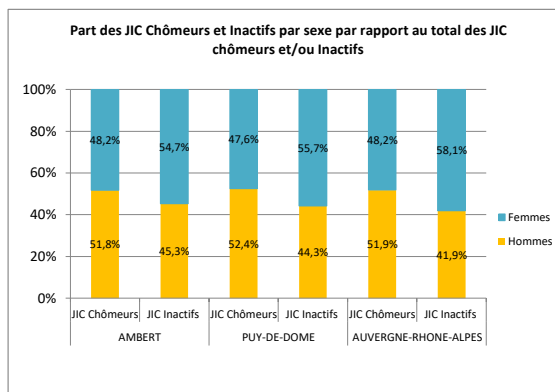
	AMBERT	PUY-DE-DOME	AUVERGNE-RHONE-ALPES
Part des chômeurs parmi les JIC	68,0	70,0	69,2
Part des inactifs parmi les JIC	32,0	30,0	30,8

Source : Insee, recensement principal de la population 2017

### Répartition des jeunes et des JIC selon leur sexe (en %)

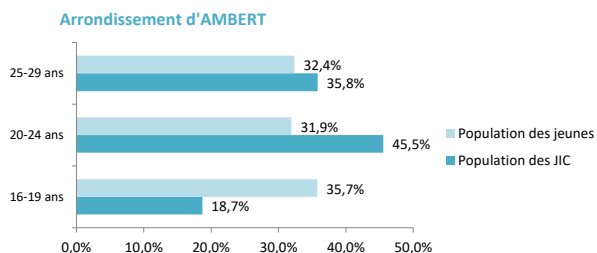
	AMBERT	PUY-DE-DOME	AUVERGNE-RHONE-ALPES
Part des femmes parmi les JIC	50,3	50,0	51,2
Part des femmes parmi les jeunes	47,1	49,7	49,3
Part des hommes parmi les JIC	49,7	50,0	48,8
Part des hommes parmi les jeunes	52,9	50,3	50,7

Source : Insee, recensement principal de la population 2017

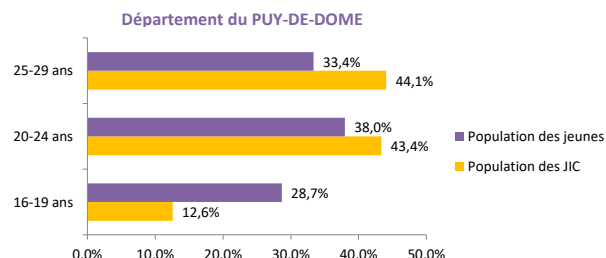


Source : Insee, recensement principal de la population 2017

### Répartition des jeunes et des JIC selon leur tranche d'âge

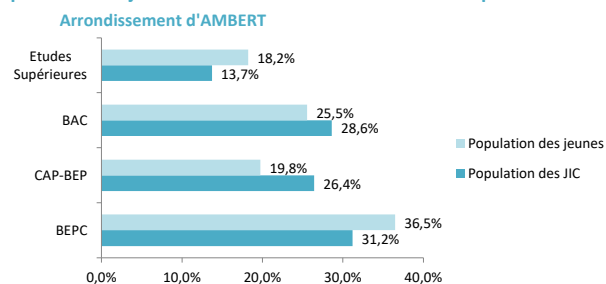


Source : Insee, recensement principal de la population 2017

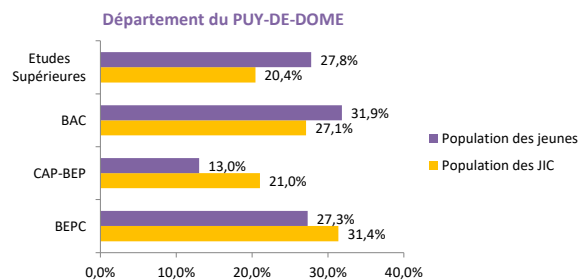


Source : Insee, recensement principal de la population 2017

### Répartition des jeunes et des JIC selon leur niveau de diplôme



Source : Insee, recensement principal de la population 2017



Source : Insee, recensement principal de la population 2017