

Evaluation interne des Pensions de Famille

Présentation du 26 Janvier

GROUPEMENT DES
POSSIBLES

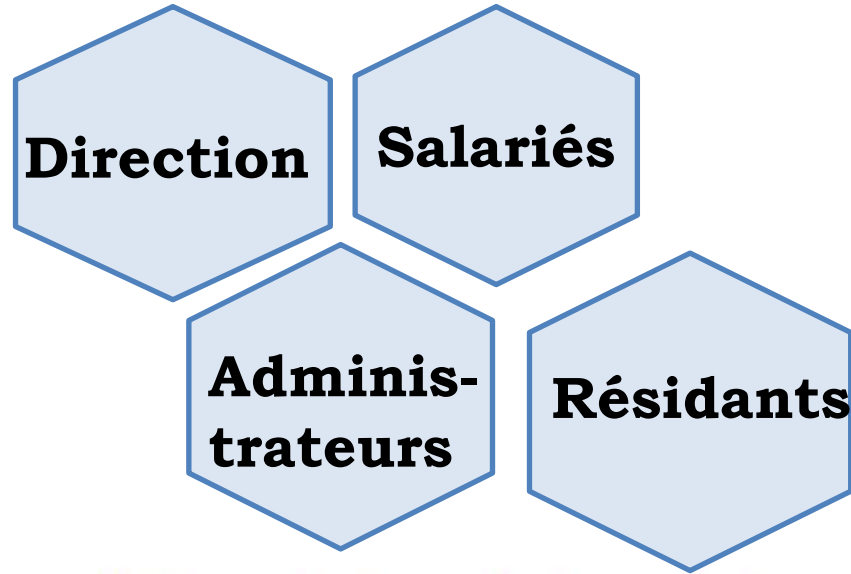


Evaluation des Pensions de Famille

**Des objectifs
en interne**

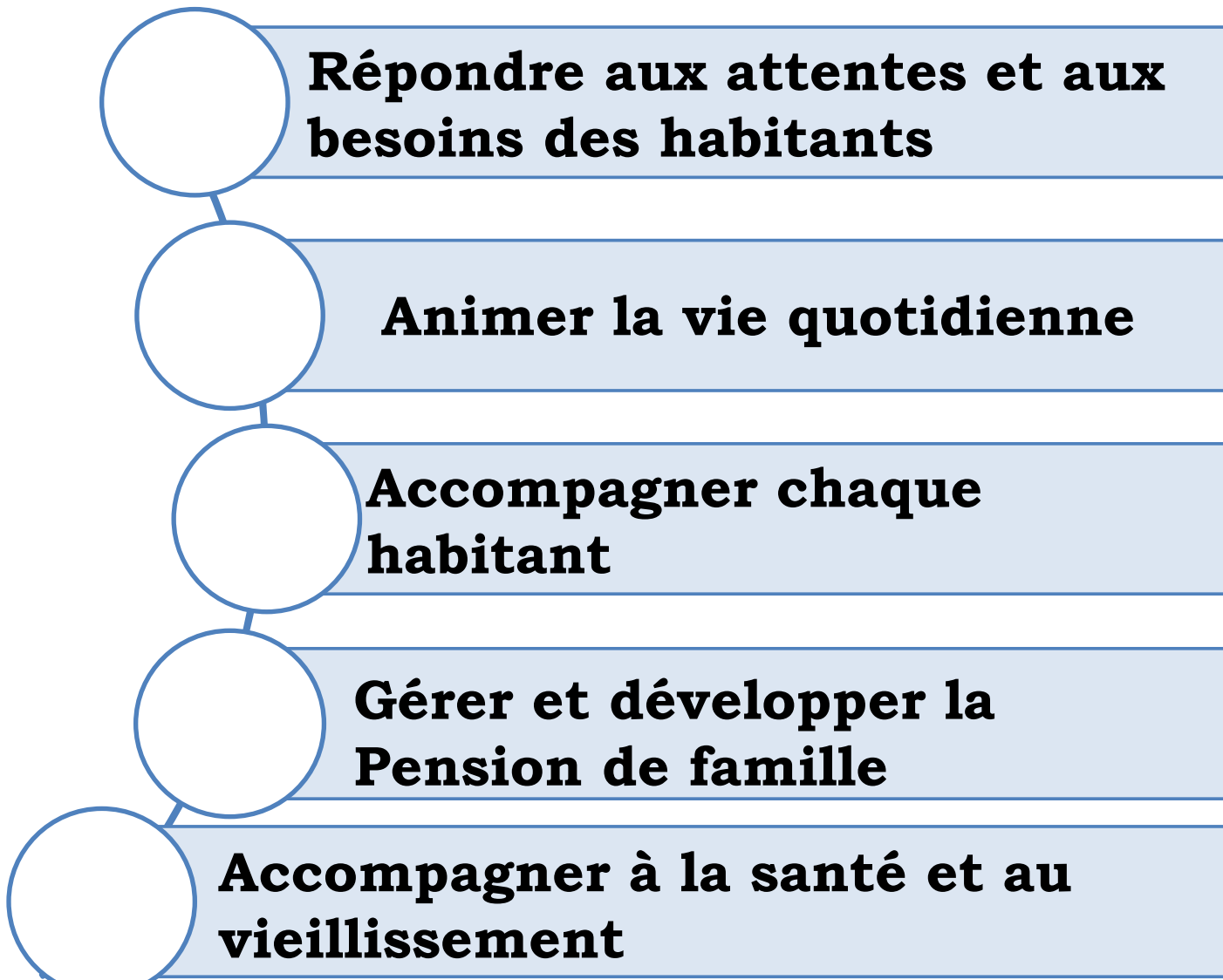
- ✓ **Evaluer les pratiques professionnelles et les dispositifs**
- ✓ **Mesurer les écarts**
- ✓ **Faire un travail de transversalité**

Constitution du comité de pilotage:



Les étapes de l'évaluation :

Appropriation du référentiel proposé



Répondre aux attentes et aux besoins des habitants

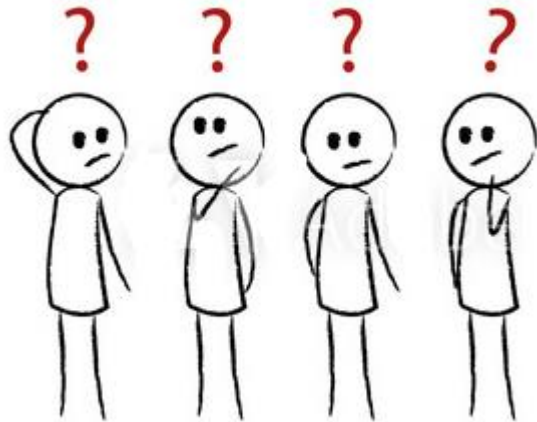
Animer la vie quotidienne

Accompagner chaque habitant

Gérer et développer la Pension de famille

Accompagner à la santé et au vieillissement

Récolte et analyse des données



Groupe d'enquêteurs

(salarié, résidants, administrateurs)

- Enquête auprès d'une autre structure à partir des tableaux de la FAP
- Rédige les cartouches synthèses

Quelques difficultés rencontrées



Les suites



Des actions rapides à mettre en œuvre

- Rendre les couloirs plus conviviaux (tableaux, cartes postales, déco)
- Faire des actions inter-PF
- Embellissement de la façade extérieure
- Accessibilité de l'information (panneaux d'affichage ...)

Des actions nécessitant un travail de fond

5 thèmes proposés :

- Règlements intérieurs
- Mixité/SIAO
- Sentiment d'insécurité
- Participation des résidents
- La notion d'accueil

Les effets

- Se rendre compte comment ça se passe ailleurs
- Créer du lien et de la transversalité avec d'autres PDF
- La mise au travail de certains points évoqués lors de l'évaluation
- Faire tâche d'huile en dehors du réseau
- Alimenter d'autres groupes de travail

