

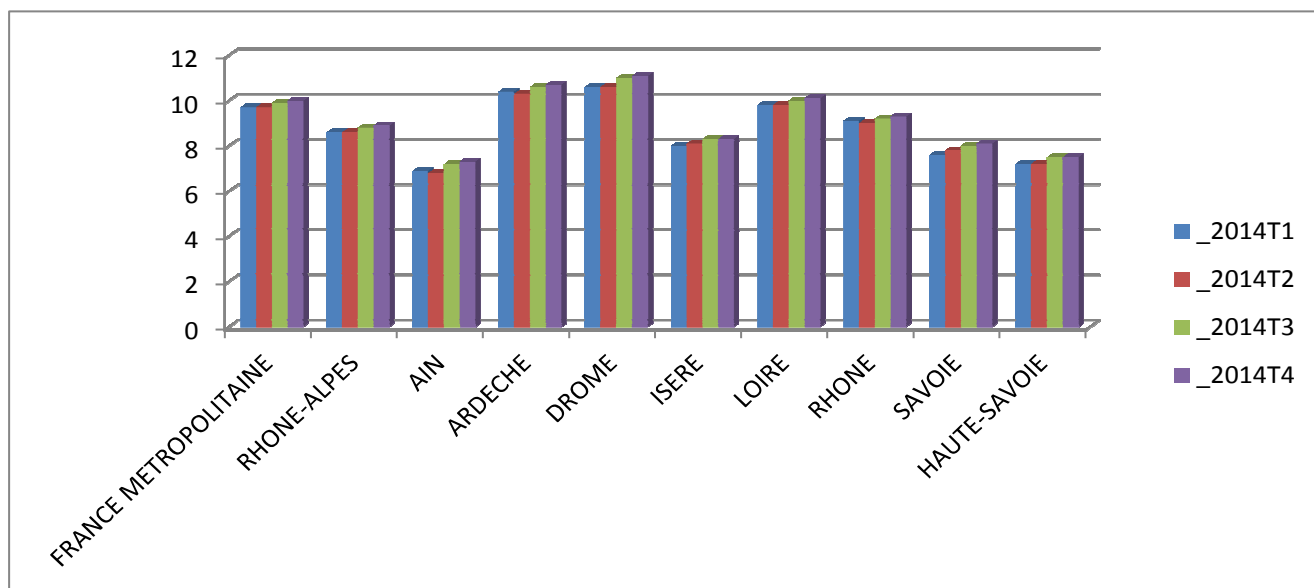
Selon l'Insee, le taux de chômage du **4ème trimestre 2014 (8,9%** en Rhône-Alpes, 10% en France métropolitaine) a augmenté sur un trimestre de 0,1 pt en région comme au niveau national. Seuls deux départements se sont maintenus au taux du trimestre précédent (l'Isère +8,3% et la Haute-Savoie +7,5%). L'évolution des taux dans les autres départements (Ain, Ardèche, Drôme, Loire, Rhône et Savoie) est identique à celle de la moyenne régionale et nationale (+0.1 point).

Sur un an, le taux de chômage régional est en hausse (0,4 point), identique au niveau national comme dans les départements de l'Ain, l'Ardèche et la Loire. L'augmentation du taux de chômage annuel est supérieure au niveau régional dans le département de la Drôme (+0,5 point), plus marquée dans la Savoie (+0,6 point), mais légèrement plus faible pour l'Isère, le Rhône et la Haute-Savoie (+0,3 point).

Par rapport au 2ème trimestre 2008 – précédant les effets de la crise en France -, l'accroissement du taux de chômage est proche en région (+2,9 points) de la France (+3 points) ; il est toujours important dans tous les départements (oscillant entre +2,4 et +3,2 points).

La région conserve son **1er rang** des régions présentant les taux les plus faibles de France (8,9%), à égalité avec la Bretagne, l'Île de France et Auvergne, très loin de la dernière région, le Languedoc Roussillon (14,3%).

Taux de chômage par département sur les 4 derniers trimestres (source: Insee)



Source : INSEE, taux en % CVS

REG	DEP	LIBGEO	2008T2	2013T4	2014T3	2014T4	Evol trim (Nbre de points)	Evol annuelle (Nbre de points)	Evol 4T2014/2T 2008
0	0	FRANCE METROPOLITAINE	7	9,6	9,9	10	0,1	0,4	3
82	0	RHONE-ALPES	6	8,5	8,8	8,9	0,1	0,4	2,9
82	1	AIN	4,6	6,9	7,2	7,3	0,1	0,4	2,7
82	7	ARDECHE	7,7	10,3	10,6	10,7	0,1	0,4	3
82	26	DROME	8	10,6	11	11,1	0,1	0,5	3,1
82	38	ISERE	5,9	8	8,3	8,3	0	0,3	2,4
82	42	LOIRE	6,9	9,7	10	10,1	0,1	0,4	3,2
82	69	RHONE	6,2	9	9,2	9,3	0,1	0,3	3,1
82	73	SAVOIE	5,3	7,5	8	8,1	0,1	0,6	2,8
82	74	HAUTE-SAVOIE	4,7	7,2	7,5	7,5	0	0,3	2,8

Source : Insee, taux en %, CVS, évolution en points