

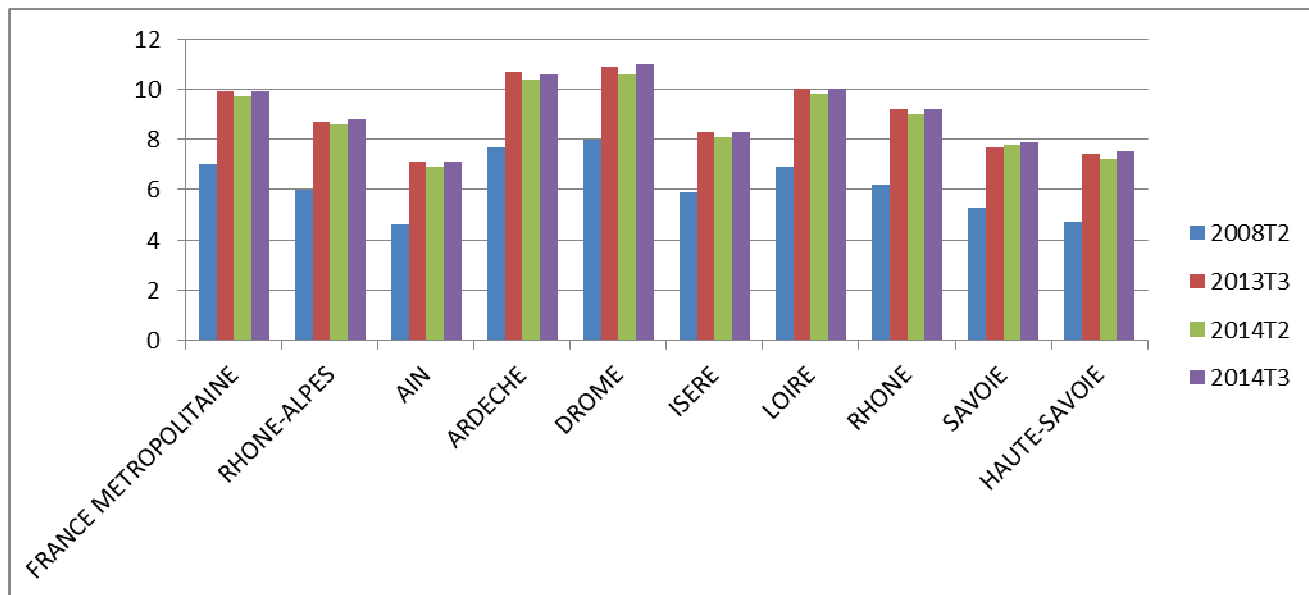
Selon l'Insee, le taux de chômage du 3ème trimestre 2014 (8,8% en Rhône-Alpes, 9,9% en France métropolitaine) a augmenté de 0,2 pt en région comme au niveau national. Deux départements ont subi une hausse plus marquée (la Drôme +0,4 pt et la Haute-Savoie +0,3 pt). Les taux dans les autres départements Ain, Ardèche, Loire, Isère et Rhône sont identiques à la moyenne régionale et nationale, sauf dans le département de la Savoie, légèrement plus faible (+0,1 pt).

Sur un an, le taux de chômage régional est en légère hausse (0,1 point), il stagne au niveau national comme dans les départements de l'Ain, l'Isère, la Loire et le Rhône. L'évolution du taux de chômage annuel est identique au niveau régional pour les départements de la Drôme et la Haute-Savoie (+0,1pt), en légère augmentation pour la Savoie (+0.2 point) mais en recul pour l'Ardèche -0,1 point.

Par rapport au 2^{ème} trimestre 2008 – précédent les effets de la crise en France -, l'accroissement du taux de chômage est proche en région (+2,8 points) de la France (+2,9 points), toujours important dans tous les départements (entre 2,4 et 3,1 points).

La région conserve son 1er **rang** des régions présentant les taux les plus faibles de France (8,8%), à égalité avec la Bretagne, l'Île de France et les Pays de la Loire, très loin de la dernière région, le Languedoc Roussillon (14,3%).

Taux de chômage par département sur les 4 derniers trimestres (source: Insee)



Source : INSEE, taux en % CVS

REG	DEP	LIBGEO	2008T2	2013T3	2014T2	2014T3	Evol. Trim. (nb de points)	Evol. An. (nb de points)	Evol 3T2014 /2T2008
0	0	FRANCE METROPOLITAINE	7,0	9,9	9,7	9,9	0,2	0	2,9
82	0	RHONE-ALPES	6,0	8,7	8,6	8,8	0,2	0,1	2,8
82	1	AIN	4,6	7,1	6,9	7,1	0,2	0	2,5
82	7	ARDECHE	7,7	10,7	10,4	10,6	0,2	-0,1	2,9
82	26	DROME	8,0	10,9	10,6	11,0	0,4	0,1	3,0
82	38	ISERE	5,9	8,3	8,1	8,3	0,2	0	2,4
82	42	LOIRE	6,9	10,0	9,8	10,0	0,2	0	3,1
82	69	RHONE	6,2	9,2	9,0	9,2	0,2	0	3,0
82	73	SAVOIE	5,3	7,7	7,8	7,9	0,1	0,2	2,6
82	74	HAUTE-SAVOIE	4,7	7,4	7,2	7,5	0,3	0,1	2,8

Source : Insee, taux en %, CVS, évolution en points