

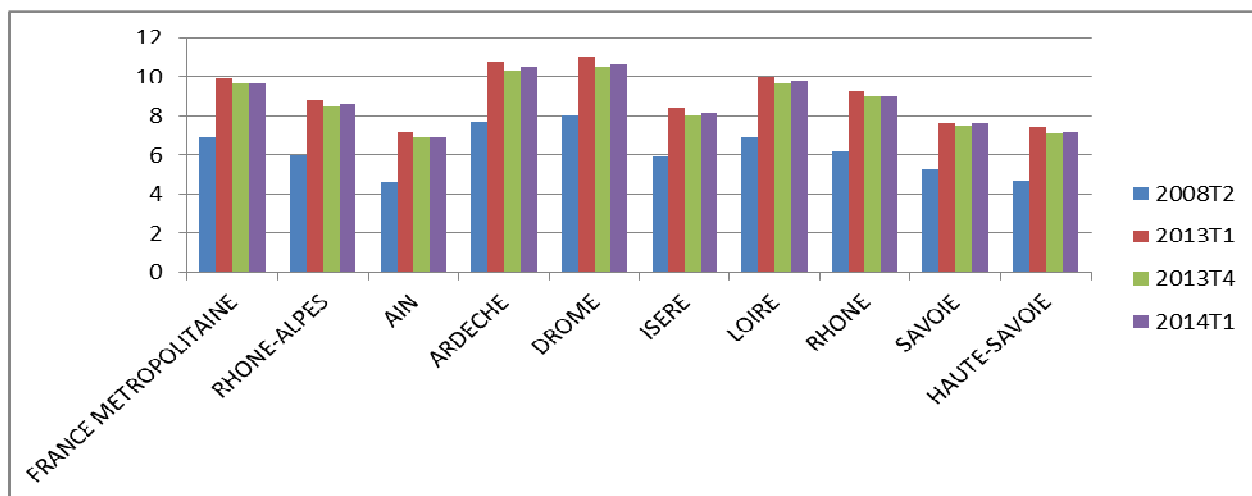
Le taux de chômage du 1er trimestre 2014 (8,6% en Rhône-Alpes, 9,7% en France métropolitaine) a légèrement augmenté en région (0,1 point) alors que le taux de chômage national est resté stable. Cinq départements (Drôme, Isère, Loire, Savoie et Haute-Savoie) ont subi une hausse égale à la moyenne régionale alors que l'Ardèche la dépasse légèrement (0,2 point). Les autres départements Ain et Rhône sont stables.

Sur un an, le taux de chômage régional est en léger recul (-0,2 point) comme au niveau France. La diminution est un peu plus forte dans 5 départements : -0,3 point dans l'Ain, l'Ardèche, l'Isère et le Rhône et -0,4 point dans la Drôme. Pour les départements de la Loire et de la Haute-Savoie, la baisse est équivalente à celle de Rhône-Alpes alors que pour la Savoie, le taux reste stable.

Par rapport au 2^{ème} trimestre 2008 – précédent les effets de la crise financière en France -, l'accroissement du taux de chômage est proche en région (+2,6 points) de la France (+2,8 points), toujours important dans tous les départements (entre 2,2 et 2,9 points).

La région conserve son 1er **rang** des régions présentant les taux les plus faibles de France (8,6%), à égalité avec l'Auvergne, la Bretagne, l'Île de France et les Pays de la Loire, très loin de la dernière région, le Languedoc Roussillon (13,9%).

Taux de chômage par département sur les 4 derniers trimestres (source: Insee)



Source : INSEE, taux en % CVS

REG	DEP	LIBGEO	2008T2	2013T1	2013T4	2014T1	Evol. Trim. (nb de points)	Evol. An. (nb de points)	Evol 1T2014 /2T2008
0	0	FRANCE METROPOLITAINE	6,9	9,9	9,7	9,7	0,0	-0,2	2,8
82	0	RHONE-ALPES	6	8,8	8,5	8,6	0,1	-0,2	2,6
82	1	AIN	4,6	7,2	6,9	6,9	0	-0,3	2,3
82	7	ARDECHE	7,7	10,8	10,3	10,5	0,2	-0,3	2,8
82	26	DROME	8	11	10,5	10,6	0,1	-0,4	2,6
82	38	ISERE	5,9	8,4	8	8,1	0,1	-0,3	2,2
82	42	LOIRE	6,9	10	9,7	9,8	0,1	-0,2	2,9
82	69	RHONE	6,2	9,3	9	9	0	-0,3	2,8
82	73	SAVOIE	5,3	7,6	7,5	7,6	0,1	0	2,3
82	74	HAUTE-SAVOIE	4,7	7,4	7,1	7,2	0,1	-0,2	2,5

Source : Insee, taux en %, CVS, évolution en points