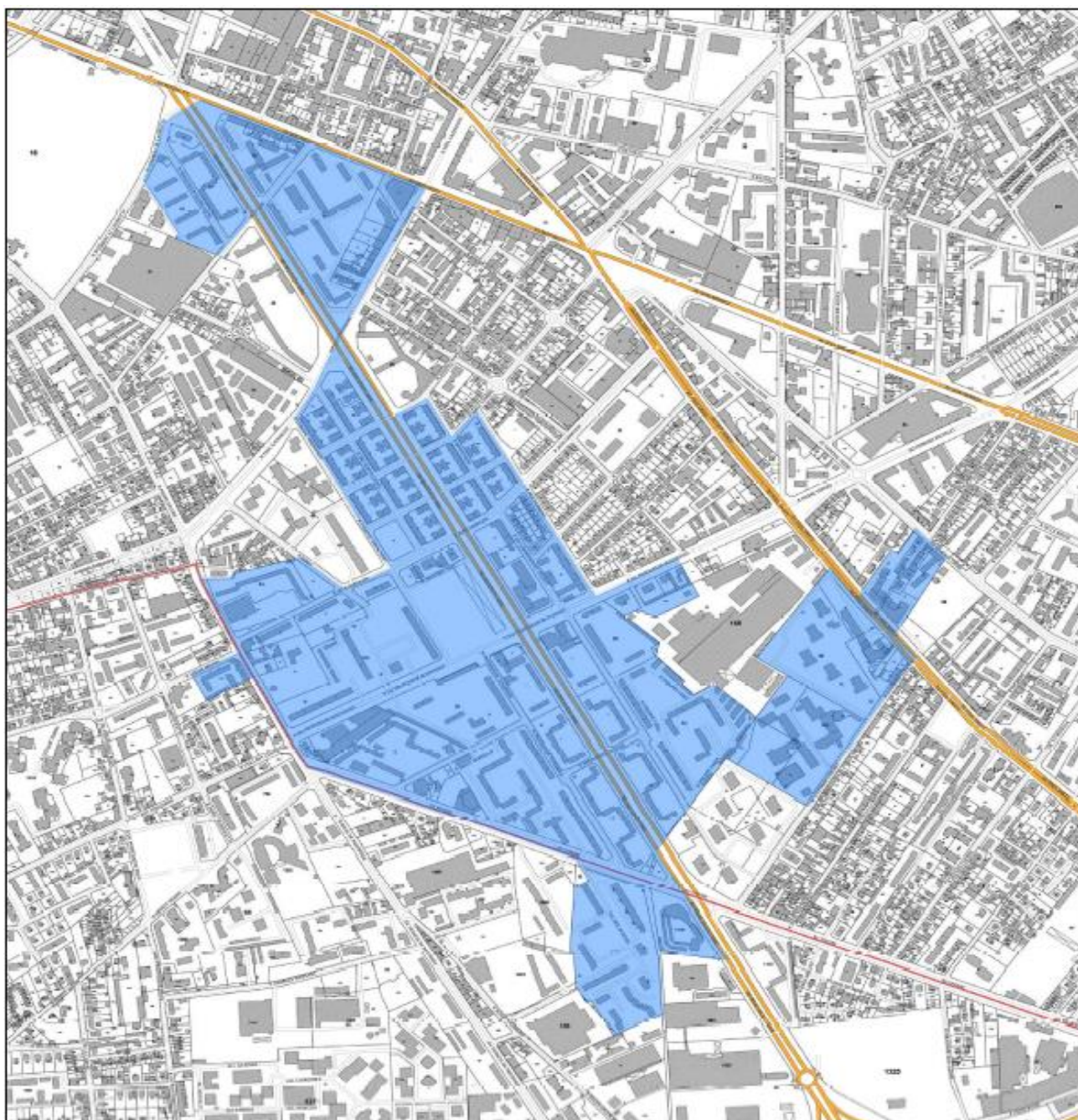


# Données sur le Quartier Prioritaire de la Ville Etats-Unis - Langlet Santy

## Lyon 8ème arrondissement, Vénissieux (69)



mai 2019



**DIRECCTE** Auvergne-Rhône-Alpes

Direction Régionale des Entreprises, de la Concurrence,  
de la Consommation, du Travail et de l'Emploi



## Sommaire

<b>SOURCES</b>	4
<b>INDICATEURS CLÉS</b>	6
<b>POPULATION</b>	7
Globale	
Sexe	
Etrangers	
Age	
Diplôme	
Composition des ménages	
<b>EMPLOI</b>	7
Emploi - précarité	
Emplois aidés	
<b>CHÔMAGE</b>	8
Demandeurs d'emploi	
<b>RESSOURCES MONÉTAIRES</b>	9
Revenus disponibles	
Revenus déclarés	
Pauvreté	
Allocataires CAF	
Bénéficiaires du régime général de l'Assurance Maladie	
Bénéficiaires de la Couverture Maladie Universelle Complémentaire	

## DEFINITIONS ET SOURCES

### DEFINITIONS

#### Secret statistique

Pour respecter les règles de secret statistique et de secret fiscal, la valeur n'est pas affichée quand l'indicateur donne une information de manière directe ou indirecte sur une population inférieure à 5 individus et 11 ménages.

**Pour le département du Rhône**, les indicateurs concernant l'emploi et le chômage sont ventilés en 69M: Métropole de Lyon et 69N: Conseil départemental

#### EPCI : Découpage géographique 2017

Les établissements publics de coopération intercommunale (EPCI) sont des regroupements de communes ayant pour objet l'élaboration de « projets communs de développement au sein de périmètres de solidarité ». Ils sont soumis à des règles communes, homogènes et comparables à celles de collectivités locales. Les communautés urbaines, communautés d'agglomération, communautés de communes, syndicats d'agglomération nouvelle, syndicats de communes et les syndicats mixtes sont des EPCI.

### POPULATION

**Source:** Recensements de la population - INSEE / **Géocodage:** INSEE

Depuis 2004, le recensement de la population repose sur une collecte annuelle des informations, et se calcule à partir des résultats de collecte de 5 années consécutives. Dans les communes de moins de 10 000 habitants, la collecte est exhaustive. Dans les communes de plus de 10 000 habitants, il s'agit d'une enquête, où 8% de la commune est enquêtée chaque année. Dans la mesure où l'échantillonnage des adresses à enquêter ne correspond pas aux découpages des QPV, les résultats fournis à cette échelle relèvent donc d'estimations plus ou moins précises suivant la taille du quartier et le tirage de l'échantillon de collecte de la commune.

**Lorsque les résultats de la collecte n'ont pas été suffisants pour fournir des estimations robustes, les résultats ne sont pas fournis (cases ND). L'ensemble des calculs s'effectue sur le RP2010. Le chiffre de population au RP2013 est indicatif.**

#### Âge

L'âge est la durée écoulée depuis la naissance. Désormais, depuis 2004, lorsque les données des recensements sont comparées, les âges sont tous exprimés en années révolues c'est-à-dire l'âge atteint au dernier anniversaire.

#### Nationalité

La population est répartie en deux grands groupes : Français / Étrangers. La distinction est faite parmi les Français entre :  
- Français de naissance (y compris par réintégration) ;  
- Français par acquisition (personnes devenues françaises par naturalisation, mariage, déclaration ou à leur majorité).

La population étrangère est définie en fonction d'un critère de nationalité : est étrangère toute personne résidant en France qui n'a pas la nationalité française. Un étranger peut acquérir la nationalité française au cours de sa vie, en fonction des possibilités offertes par la législation. Il devient alors Français par acquisition. Parmi les étrangers se trouvant en France au moment du recensement, seuls ont été recensés ceux qui ont leur résidence permanente en France et ceux qui y travaillent ou y étudient (travailleurs permanents, stagiaires, étudiants, ainsi que leur famille le cas échéant), à l'exception des travailleurs saisonniers et des travailleurs frontaliers. En outre, le personnel étranger (administratif, technique ou de service) des ambassades résidant de façon permanente en France est recensé mais pas les étrangers membres du corps diplomatique. Ne sont recensés ni les touristes ni les personnes faisant en France un séjour de courte durée.

### CHOMAGE

**Source:** STMT - DARES-Pôle Emploi / **Géocodage:** CGET

Les données sont issues de la source STMT / Dares-Pôle Emploi, qui comptabilise les demandeurs d'emploi inscrits à Pôle Emploi en fin de mois. Des travaux d'expertise menés par la Dares ont mis en évidence des problèmes de précision sur le géocodage en QPV dans certaines communes. Pour cette raison et afin de garantir une fiabilité des résultats suffisantes, les données ne sont affichées que dans le cas où le nombre de demandeur d'emploi en catégorie ABC du QPV calculé dans cette source et le même volume calculé par l'INSEE suite à un géocodage plus précis ne diffèrent pas de plus de 10%. Dans le cas contraire, les résultats du QPV sont déclarés « ND ».

## EMPLOI

**Source:** Recensements de la population - INSEE / **Géocodage:** INSEE

L'**emploi précaire** regroupe les statuts d'emploi qui ne sont pas des contrats à durée indéterminée. Ce sont l'intérim, les contrats à durée déterminée, l'apprentissage et les contrats aidés.

**Source:** Contrats aidés - ASP-DARES / **Géocodage:** INSEE

Cette source comptabilise l'ensemble des contrats aidés enregistrés par l'ASP, et regroupe l'ensemble des données des CERFA de prescription.

Les **contrats aidés** sont des contrats spécifiques destinés aux publics les plus éloignés du marché du travail (demandeurs d'emploi de longue durée, jeunes en grande difficultés...) et pour lesquels l'embauche et l'accompagnement sont encadrés et appuyés financièrement par l'Etat. Il existe deux types de contrats aidés :

- **Le contrat unique d'insertion (CUI)** a pour objet l'embauche de personnes sans emploi rencontrant des difficultés sociales et professionnelles particulières. Il prend la forme d'un contrat d'accompagnement dans l'emploi (CUI-CAE) dans le secteur non marchand et d'un contrat initiative emploi (CUI-CIE) dans le secteur marchand.

- Les **emplois d'avenir** ont pour objectif de proposer des solutions d'emploi aux jeunes sans emploi peu ou pas qualifiés et de leur donner accès à une qualification et à une insertion professionnelle durable.

## RESSOURCES MONÉTAIRES

**Source:** Fichier Localisé Social et Fiscal (FiLoSoFi) - DGFIP-Cnaf-Cnav / **Géocodage:** INSEE

Les statistiques présentées sont issues du Fichier localisé social et fiscal (Filosofi) de 2012. Les données issues de ce fichier proviennent du rapprochement :

- des données fiscales (déclarations de revenus des personnes physiques, taxe d'habitation et fichier d'imposition des personnes physiques) fournies à l'Insee par la Direction générale des finances publiques  
- et des données sur les prestations sociales émanant des principaux organismes gestionnaires de ces prestations (CNAF, CNAV, MSA).

Ces données permettent de reconstituer un revenu déclaré (avant impôt) et un revenu disponible (après impôt et y compris prestations sociales et revenus financiers non déclarés), à la disposition du ménage pour consommer et épargner.

Le « **ménage fiscal** » est un ménage constitué par le regroupement des foyers fiscaux répertoriés dans un même logement. Les ménages constitués de personnes ne disposant pas de leur indépendance fiscale (essentiellement des étudiants) sont comptés dans les ménages où ils déclarent leurs revenus même s'ils occupent un logement indépendant.

L'**"unité de consommation"** est un système de pondération attribuant un coefficient à chaque membre du ménage et permettant de comparer les niveaux de vie de ménages de tailles ou de compositions différentes. En effet, pour comparer le niveau de vie des ménages, on ne peut s'en tenir à la consommation par personne car les besoins d'un ménage ne s'accroissent pas en stricte proportion de sa taille. L'échelle actuellement la plus utilisée pour constituer les unités de consommation (dite de l'OCDE) retient la pondération suivante :

- 1 UC pour le premier adulte du ménage ;
- 0,5 UC pour les autres personnes de 14 ans ou plus ;
- 0,3 UC pour les enfants de moins de 14 ans.

**La part des revenus d'activités salariées** (respectivement des revenus d'activités non salariées, des pensions, retraites, rentes, des revenus du patrimoine, de l'ensemble des prestations sociales, des prestations familiales, des minima sociaux, des prestations logement) est le pourcentage que représentent les revenus d'activités salariées (respectivement des revenus d'activités non salariées, des pensions, retraites, rentes, des revenus du patrimoine, de l'ensemble des prestations sociales, des prestations familiales, des minima sociaux, des prestations logement) dans le total des revenus disponibles de la zone.

**La part des impôts** est le pourcentage que représentent les impôts directs dans le total des revenus disponibles de la zone.

**QPV n°QP069035****Etats-Unis - Langlet Santy**

Taille du quartier: 15236 habitants (RP2013)

**INDICATEURS CLÉ**

INDICATEURS	QPV	EPCI	DPT 69M	REGION	SOURCE	ANNEE
Part de la population de 0 à 24 ans dans la population	33%	34%	34%	31%	RP	2010
Part des femmes dans la population	55%	52%	52%	51%	RP	2010
Part des étrangers dans la population	17%	9%	9%	6%	RP	2010
Part des emplois précaires parmi les emplois	20%	15%	16%	16%	RP	2010
Taux d'emploi des étrangers	41%	48%	40%	42%	RP	2010
Part des DELD ABC dans DE ABC	43%	43%	43%	44%	Direccte	T3 2018
Part des bas de niveaux de FI* dans DEFM ABC	53%	38%	38%	45%	Direccte	T3 2018
Taux de bas revenus déclarés au seuil de 60% du revenu déclaré par unité de consommation médian : part de la population sous le seuil de 60% du revenu	53%	23%	21%	20%	Filosofi	2015
Revenu médian	14 250	21 057	21 746	21 231	Filosofi	2015

\* FI : formation initiale

**Population**

Les chiffres de population présentés correspondent à l'ensemble des personnes dont la résidence habituelle se situe sur le territoire considéré. La population de ce territoire comprend :

- la population des résidences principales (ou population des ménages) ;
- la population des personnes vivant en communautés ;
- la population des habitations mobiles, les sans-abris et les marinières rattachés au territoire.

# QPV n°QP069035

## Etats-Unis - Langlet Santy

Taille du quartier: 15236 habitants (RP2013)

### POPULATION

GLOBAL	QPV	EPCI	DPT 69M	REGION	SOURCE	ANNEE
Population municipale	15 236	1 336 994	1 296 166	7 578 078	RP	2010
Population municipale en QPV de la (des) commune(s) englobante(s)	42 281				RP	2010
Population municipale de la (des) commune(s) englobante(s)	143 167				RP	2010
SEXE	QPV	EPCI	DPT 69M	REGION	SOURCE	ANNEE
Part des femmes dans la population	55%	52%	52%	51%	RP	2010
Part des hommes dans la population	46%	48%	48%	49%	RP	2010
ETRANGERS	QPV	EPCI	DPT 69M	REGION	SOURCE	ANNEE
Part des étrangers parmi la population	17%	9%	9%	6%	RP	2010
Part des étrangères parmi les femmes	17%	8%	8%	6%	RP	2010
AGE	QPV	EPCI	DPT 69M	REGION	SOURCE	ANNEE
Part des personnes de 0 à 24 ans parmi la population	33%	34%	34%	31%	RP	2010
Part des personnes de 60 ans et plus parmi la population	22%	20%	20%	23%	RP	2010
AGE x FEMME	QPV	EPCI	DPT 69	REGION	SOURCE	ANNEE
Part des femmes de 0 à 24 ans parmi les femmes	30%	33%	33%	29%	RP	2010
Part des femmes de 60 ans et plus parmi les femmes	26%	22%	22%	25%	RP	2010
COMPOSITION DES MENAGES	QPV	EPCI	DPT 69	REGION	SOURCE	ANNEE
Part des ménages de 1 personne parmi les ménages	50%	40%	40%	34%	RP	2010
Part des ménages de 6 personnes et plus parmi les ménages	2%	2%	ND	ND	RP	2010

ND Donnée non disponible

S Secret statistique (effectif individus<5 & ménages<11)

### EMPLOI

EMPLOI - PRECARITE	QPV	EPCI	DPT 69M	REGION	SOURCE	ANNEE
Part des personnes de 15 à 64 ans ayant un emploi	54%	63%	63%	66%	RP	2010
Part des emplois précaires parmi les emplois	20%	15%	16%	16%	RP	2010
Taux d'emploi des femmes	51%	60%	60%	62%	RP	2010
Part des emplois précaires parmi les femmes ayant un emploi	20%	16%	17%	17%	RP	2010
Taux d'emploi des étrangers	41%	48%	40%	42%	RP	2010
Part des emplois précaires parmi les étrangers ayant un emploi	27%	23%	ND	ND	RP	2010
EMPLOIS AIDES	QPV	EPCI	DPT 69M	REGION	SOURCE	ANNEE
Nombre de bénéficiaires d'un CUI au 31 décembre <sup>1</sup>	57	1 848	2 819	17 898	Dares	2017
Dont : Part de chômeurs de longue durée	33%	40%	42%	42%	Dares	2017
Part de seniors	23%	25%	25%	35%	Dares	2017
Part de bénéficiaires de minimas sociaux	49%	27%	28%	20%	Dares	2017
Part de travailleurs handicapés	16%	10%	11%	18%	Dares	2017
Nombre de bénéficiaires d'emploi d'avenir au 31 décembre <sup>1</sup>	27	632	826	6 387	Dares	2017
Dont : Part des jeunes sans diplôme ou avec un diplôme inférieur au BAC	30%	69%	68%	73%	Dares	2017
Part des jeunes avec un diplôme au moins égal au niveau BAC	70%	31%	32%	27%	Dares	2017
Part de demandeur d'emploi	100%	100%	100%	100%	Dares	2017

ND Donnée non disponible

S Secret statistique (effectif<5)

<sup>1</sup> : Ce chiffre est un minimum puisqu'une partie des entrées en contrats aidés n'ont pas pu être géolocalisées par l'INSEE en raison soit d'une mauvaise qualité de l'adresse, soit parce qu'elles ont été remontées trop tardivement.

**QPV n°QP069035**  
**Etats-Unis - Langlet Santy**

Taille du quartier: 15236 habitants (RP2013)

**CHÔMAGE**

DEMANDEURS D'EMPLOI	QPV	EPCI	DPT 69M	REGION	SOURCE	ANNEE
Nombre de DE ABC	1 954	131 563	131 563	659 647	Direccte	T3 2018
Part des DELD ABC dans DE ABC	43%	43%	43%	44%	Direccte	T3 2018
Part des bas de niveaux de FI* dans DEFM ABC	53%	38%	38%	45%	Direccte	T3 2018
Part des DELD ABC dans DE ABC femmes	41%	42%	42%	45%	Direccte	T3 2018
Part des bas de niveaux de FI* dans DEFM ABC femmes	48%	33%	33%	41%	Direccte	T3 2018
Part des DELD ABC dans DE ABC hommes	44%	44%	44%	44%	Direccte	T3 2018
Part des bas de niveaux de FI* dans DEFM ABC hommes	57%	43%	43%	51%	Direccte	T3 2018
Part des DELD ABC dans DE ABC < 26 ans	15%	19%	19%	21%	Direccte	T3 2018
Part des bas de niveaux de FI* dans DEFM ABC < 26 ans	40%	29%	29%	36%	Direccte	T3 2018
Part des DELD ABC dans DE ABC 26-50 ans	43%	43%	43%	43%	Direccte	T3 2018
Part des bas de niveaux de FI* dans DEFM ABC 26-50 ans	49%	35%	35%	42%	Direccte	T3 2018
Part des DELD ABC dans DE ABC >50 ans	58%	62%	62%	62%	Direccte	T3 2018
Part des bas de niveaux de FI* dans DEFM ABC >50 ans	69%	53%	53%	61%	Direccte	T3 2018

DEMANDEURS D'EMPLOI :	QPV	EPCI	DPT 69M	REGION	SOURCE	ANNEE
<b>POIDS DANS LE NIVEAU GEOGRAPHIQUE SUPERIEUR</b>						
Part DE ABC <sup>(1)</sup>	1,5%	100%	20%		Direccte	T3 2018
Part des bas niveaux de FI*	2,1%	100%	17%		Direccte	T3 2018
Part des femmes DE ABC	1,3%	100%	19%		Direccte	T3 2018
Part des femmes bas niveaux de FI*	1,9%	100%	15%		Direccte	T3 2018
Part des hommes DE ABC	1,7%	100%	21%		Direccte	T3 2018
Part des hommes bas niveaux de FI*	2,2%	100%	18%		Direccte	T3 2018
Part DE ABC < 26 ans	1,2%	100%	19%		Direccte	T3 2018
Part des bas niveaux de FI* < 26 ans	1,7%	100%	16%		Direccte	T3 2018
Part DE ABC 26 - 50 ans	1,5%	100%	21%		Direccte	T3 2018
Part des bas niveaux de FI* 26 - 50 ans	2,1%	100%	18%		Direccte	T3 2018
Part DE ABC >50 ans	1,7%	100%	17%		Direccte	T3 2018
Part des bas niveaux de FI* >50 ans	2,2%	100%	15%		Direccte	T3 2018
Part des demandeurs d'emploi indemnisés à l'ARE	31%	33%	33%	37%	Direccte	T3 2018

\* FI : formation initiale

ND Donnée non disponible

S Secret statistique (effectif individus<5 & ménages<11)

(1) Note de lecture :

Les DE ABC de cet QPV représentent 1,5% du total des DE ABC de l'EPCI

Les DE ABC de cet EPCI représentent 100% du total des DE ABC du département

Les DE ABC du département représentent 20% du total des DE ABC de la région



## QPV n°QP069035

### Etats-Unis - Langlet Santy

Taille du quartier: 15236 habitants (RP2013)

#### RESSOURCES MONÉTAIRES

REVENUS DISPONIBLES	QPV	EPCI	DPT 69	REGION	SOURCE	ANNEE
1er quartile (en euros) du revenu disponible par unité de consommation (UC)	10 896	14 777	15 474	15 649	Filosofi	2015
Médiane (en euros) du revenu disponible par unité de consommation	14 250	21 057	21 746	21 231	Filosofi	2015
3ème quartile (en euros) du revenu disponible par unité de consommation	18 228	29 525	29 846	28 431	Filosofi	2015
Ecart inter-quartile (en euros) du revenu disponible par UC	7 332	14 748	14 372	12 782	Filosofi	2015
Rapport de l'Ecart-Interquartile à la médiane du revenu disponible	0,5	0,7	0,7	0,6	Filosofi	2015
Part des revenus d'activités (y compris indemnités de chômage)	58%	78%	77%	73%	Filosofi	2015
Part des pensions, retraites et rentes	30%	25%	25%	27%	Filosofi	2015
Part des revenus du patrimoine	4%	11%	12%	11%	Filosofi	2015
Part de l'ensemble des prestations sociales	18%	6%	5%	5%	Filosofi	2015
Part des impôts	-10%	-19%	-19%	-17%	Filosofi	2015

REVENUS DECLARES	QPV	EPCI	DPT 69	REGION	SOURCE	ANNEE
1er quartile (en euros) du revenu déclaré par unité de consommation	6 108	12 792	13 760	14 180	Filosofi	2015
Médiane (en euros) du revenu déclaré par unité de consommation	11 518	21 294	21 862	21 124	Filosofi	2015
3ème quartile (en euros) du revenu déclaré par unité de consommation	17 640	31 288	31 520	29 682	Filosofi	2015
Ecart inter-quartile (en euros) du revenu déclaré par UC	11 532	18 496	17 760	15 502	Filosofi	2015
Rapport de l'Ecart-Interquartile à la médiane du revenu déclaré	1,0	0,9	0,8	0,7	Filosofi	2015

PAUVRETÉ	QPV	EPCI	DPT 69	REGION	SOURCE	ANNEE
Part des ménages imposés	32,7%	62%	60%	56%	Filosofi	2015
Taux de pauvreté au seuil de 60% du niveau de vie médian métropolitain: part de la population sous le seuil de 60% du niveau de vie médian métropolitain	34,0%	15%	14%	13%	Filosofi	2015
Taux de bas revenus déclarés au seuil de 60% du revenu déclaré par unité de consommation médian : part de la population sous le seuil de 60% du revenu déclaré par unité de consommation médian métropolitain	53,1%	23%	21%	20%	Filosofi	2015

ND Donnée non disponible

S Secret statistique (effectif individus<5 & ménages<11)

#### Quartiles et Etendue

Le premier quartile (noté Q1) est le niveau au-dessous duquel se situent 25 % des départements.

Le deuxième quartile est le niveau au-dessous duquel se situent 50 % des départements ; c'est la médiane.

Le troisième quartile (noté Q3) est le niveau au-dessous duquel se situent 75 % des départements

L'écart interquartile indique la dispersion d'un ensemble de données, il s'agit de la différence entre les quartiles supérieur et inférieur (Q3 - Q1),

# QPV n°QP069035

## Etats-Unis - Langlet Santy

Taille du quartier: 15236 habitants (RP2013)

BÉNÉFICIAIRES DES PRESTATIONS LÉGALES VERSÉES PAR LES CAF	QPV	EPCI	DPT 69	REGION	SOURCE	ANNEE
Nombre d'allocataires	5144	326 940	394 637	1 454 250	CNAF	2017
Nombre de personnes couvertes	11141	772 379	984 811	3 758 185	CNAF	2017
% d'allocataires isolés sans enfants	51%	48%	44%	40%	CNAF	2017
Nombre de familles monoparentales	945	42 797	52 386	202 426	CNAF	2017
% d'allocataires en couple sans enfant	7%	5%	5%	5%	CNAF	2017
% d'allocataires en couple avec enfant	23%	34%	38%	42%	CNAF	2017
dont couples avec trois enfants ou plus	40%	31%	29%	26%	CNAF	2017
% d'allocataires percevant une Allocation Logement	78%	59%	55%	50%	CNAF	2017
dont Allocation Personnalisée de Logement (Métropole)	87%	47%	ND	ND	CNAF	2017
% d'allocataires percevant l'Allocation Adulte Handicapé	11%	7%	7%	8%	CNAF	2017
Nombre d'allocataires percevant la prime d'activité	1334	63 402	79 823	316 284	CNAF	2017
% d'allocataires percevant la prime d'activité	26%	19%	20%	22%	CNAF	2017
Nombre d'allocataires percevant le Revenu de Solidarité Active socle	1046	39 384	44 503	152 414	CNAF	2017
% d'allocataires percevant le Revenu de Solidarité Active socle	20%	12%	11%	10%	CNAF	2017
Nombre d'allocataires étudiants	299	51 786	50 781	111 298	CNAF	2017
Nombre d'allocataires de moins de 25 ans non étudiants	246	25 519	ND	ND	CNAF	2017
Nombre d'allocataires dont le revenu est constitué à plus de 50 % de prestations sociales (*)	1830	75 681	ND	ND	CNAF	2017
Nombre d'allocataires dont le revenu est constitué à 100 % de prestations sociales	1042	44 897	ND	ND	CNAF	2017

(2016) (2016)

BÉNÉFICIAIRES DU RÉGIME GÉNÉRAL DE L'ASSURANCE MALADIE	QPV	EPCI	DPT 69	REGION	SOURCE	ANNEE
Population couverte	14 906	1 190 493	ND	ND	CNAM	2018
% sur population totale (RP 2010 pour QPV, 2016 pour autres zones)	98%	89%	ND	ND	CNAM	2018
Hommes (population couverte)	7 142	575 872	ND	ND	CNAM	2018
Femmes (population couverte)	7 764	614 621	ND	ND	CNAM	2018
Population couverte de moins de 18 ans	3 767	268 143	ND	ND	CNAM	2018
Population couverte de 25 à moins de 50 ans	4 992	457 978	ND	ND	CNAM	2018
Population couverte de 50 à moins de 60 ans	1 667	135 911	ND	ND	CNAM	2018
Population couverte de 60 à moins de 75 ans	2 110	150 161	ND	ND	CNAM	2018
Population couverte de 75 ans et plus	1434	102 918	ND	ND	CNAM	2018

DONT BÉNÉFICIAIRES DE LA COUVERTURE MALADIE UNIVERSELLE COMPLÉMENTAIRE (CMUc)	QPV	EPCI	DPT 69	REGION	SOURCE	ANNEE
Population couverte bénéficiaire de la CMU-C	3 510	118 574	144 259	470 471	CNAM/CMUC	2018
% sur population couverte	24%	10%	ND	ND	CNAM/CMUC	2018
% sur population totale (RP 2010 pour QPV, 2016 pour autres zones)	23%	9%	8%	6%	CNAM/CMUC	2018
Hommes bénéficiaires CMU-C (population couverte)	1 616	56 130	ND	ND	CNAM/CMUC	2018
Femmes bénéficiaires CMU-C (population couverte)	1 894	62 444	ND	ND	CNAM/CMUC	2018
Bénéficiaires de la CMU-C de moins de 18 ans	1 546	49 808	ND	ND	CNAM/CMUC	2018
Bénéficiaires de la CMU-C de 25 à moins de 50 ans	1 265	43 657	ND	ND	CNAM/CMUC	2018
Bénéficiaires de la CMU-C de 50 à moins de 60 ans	320	9 968	ND	ND	CNAM/CMUC	2018
<b>Allocataires CNAM</b>	10 164	865 608	ND	ND	CNAM/CMUC	2018
Allocataires CNAM bénéficiaires de la CMU-C	1 691	62 210	ND	ND	CNAM/CMUC	2018
% sur allocataires CNAM	17%	7%	ND	ND	CNAM/CMUC	2018

(2017) (2017)

ND Donnée non disponible

S Secret statistique (effectif individus<5 & ménages<11)

La population couverte correspond aux bénéficiaires du régime général qui recouvre les allocataires (ou assurés) et leurs ayants droit. Couverture Maladie Universelle complémentaire (CMUc) : la CMU complémentaire facilite l'accès aux soins et contribue à la réduction des inégalités de santé en proposant aux personnes aux faibles ressources, et résidant en France de façon stable et régulière, une couverture maladie complémentaire gratuite.

Les données issues des autres régimes que la CNAMTS, le RSI et la MSA ne sont pas intégrées, car elles ne sont pas ventilées par région ni par département lors de leur transmission au Fonds CMU.



Directeur de la publication : Jean-François Bénévise  
Direction Régionale des Entreprises, de la Concurrence,  
de la Consommation, du Travail et de l'Emploi Auvergne-Rhône-Alpes  
Service Etude, Statistique, Evaluation (SESE)

Note réalisée par Justine Durand, Nathalie Gourgouillon, Cyrille Van-Puymbroeck

Tour Swisslife – 1, Boulevard Vivier Merle – 69443 LYON CEDEX 03

Téléphone : 04 72 68 29 00 – Télécopie : 04 72 68 29 29

Internet : <http://www.auvergne-rhone-alpes.direccte.gouv.fr>



**DIRECCTE** *Auvergne-Rhône-Alpes*

Direction Régionale des Entreprises, de la Concurrence,  
de la Consommation, du Travail et de l'Emploi