



2016
2020

**Plan régional
santé au travail**
AUVERGNE-RHÔNE-ALPES



Principales causes d'accidents du travail et de maladies professionnelles

Bonnes et Mauvaises Pratiques

Réunion des Désamianteurs - Octobre 2020

GRUPE RÉGIONAL INTER-INSTITUTIONNEL AMIANTE



1/ SINISTRALITÉ DU SECTEUR DU DÉSAMIANTAGE

1/ SINISTRALITÉ DU SECTEUR DU DÉSAMIANTAGE

Exploitation des chiffres de l'Assurance Maladie :

Code NAF Dépollution (3900 Z) :

Données nationales 2013 – 2018

Données Auvergne-Rhône-Alpes 2013 – 2018

Limites :

- Inclut le désamiantage, le traitement des sols, le déminage, tous types de décontamination...
- Des désamianteurs sont sous le code NAF de leur activité principale : couverture, démolition, plâtrerie, peinture, isolation, etc.

1/ SINISTRALITÉ DU SECTEUR DU DÉSAMIANTAGE

Exploitation des chiffres de l'Assurance Maladie :

Entreprises certifiées dont le siège est en Auvergne-Rhône-Alpes :

Données 2013 - 2018

Limites :

- Toutes activités confondues (BTP, démolition, amiante...)
- 112 entreprises sur 126

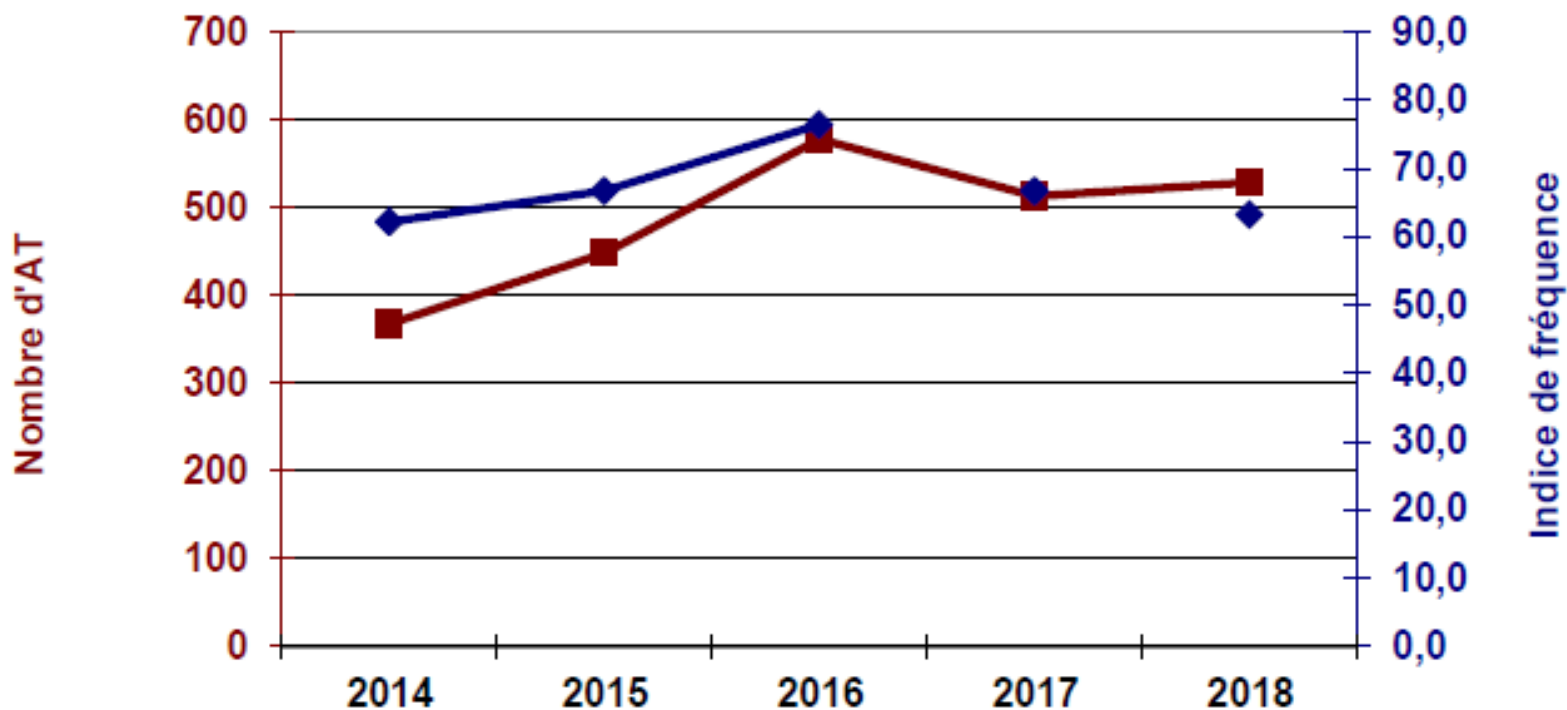
1/ SINISTRALITÉ DU SECTEUR DU DÉSAMIANTAGE

Données code NAF Dépollution / France

Accidents du travail

**528 AT
En 2018**

Evolution du nombre et de la fréquence des accidents de travail





1/ SINISTRALITÉ DU SECTEUR DU DÉSAMIANTAGE

Données code NAF Dépollution / France

Principales maladies professionnelles

2018

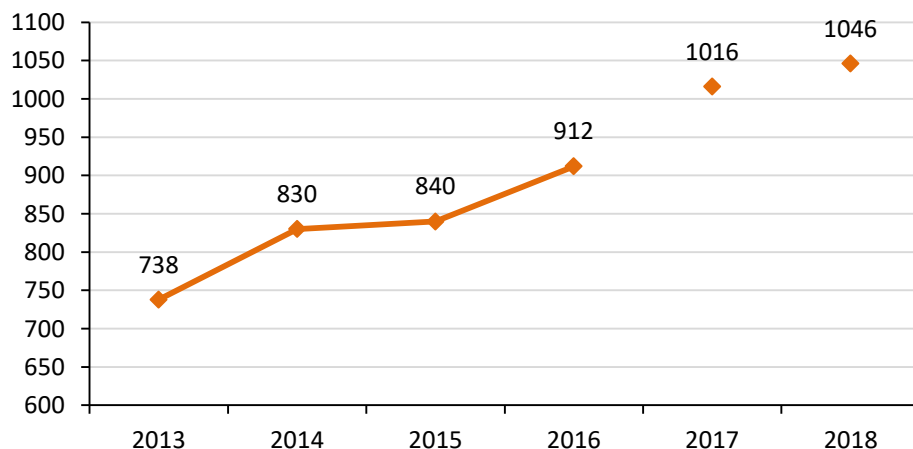
Code tableau	Libellé du tableau	Nb MP	%	Nb 2017
057A	Affections périarticulaires	13	54%	13
030A	Aff/amiante 	4	17%	1
098A	Aff. Rachis lombaire/manutention charges lourdes	3	13%	1
030B	Cancer broncho-pulm./ amiante 	2	8%	1
Alinéa 4	Alinéa 4	2	8%	0
	Autres MP	0	0%	4

1/ SINISTRALITÉ DU SECTEUR DU DÉSAMIANTAGE

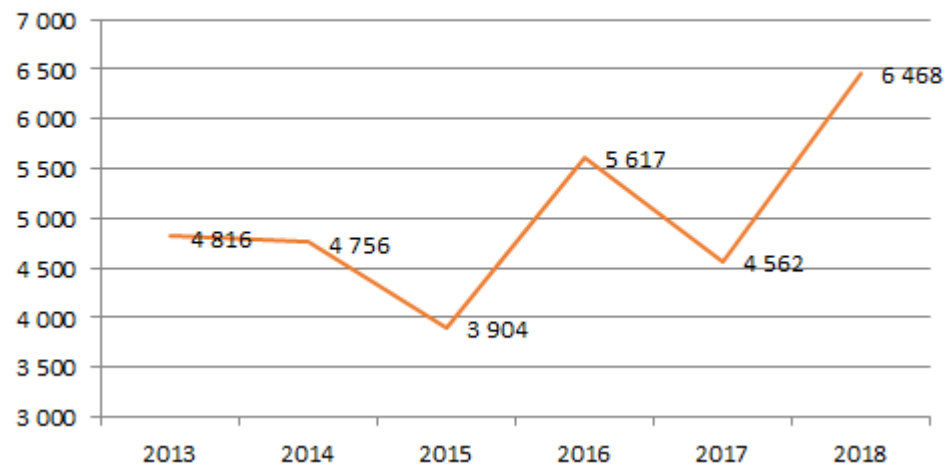
Données code NAF Dépollution / Région AuRA :

- 87 établissements en 2018
- 83 accidents du travail par an en moyenne

Nombre de salariés



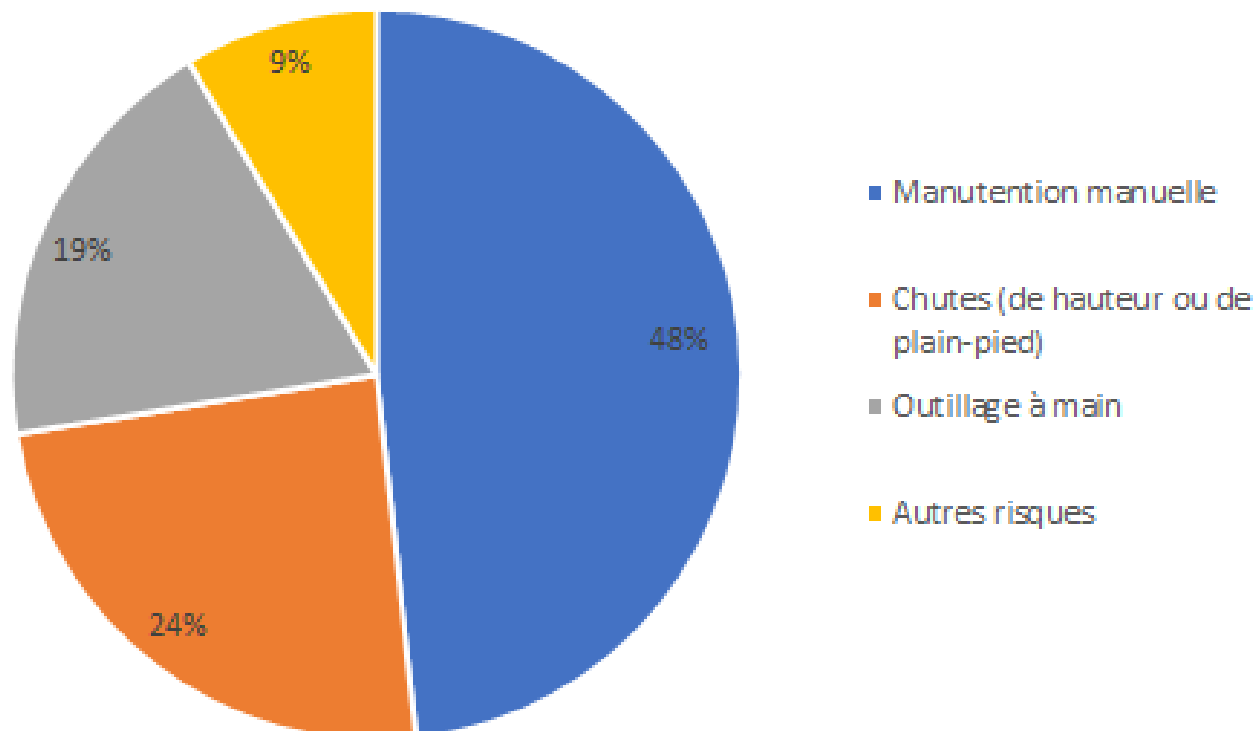
Nombre de journées d'arrêt de travail



1/ SINISTRALITÉ DU SECTEUR DU DÉSAMIANTAGE

Données code NAF Dépollution / Région AuRA :

Répartition des accidents du travail



2 / ACCIDENTS RÉCURRENTS, BONNES ET MAUVAISES PRATIQUES

Entreprises certifiées région AuRA, 2013-2018

2/ BONNES ET MAUVAISES PRATIQUES

Manutentions manuelles : **255 accidents du travail**

+ maladies professionnelles

180 accidents en soulevant ou portant des charges



Portage de matériel
dans les escaliers



MANUTENTIONS

Bonnes pratiques :

- transpalette,
- recette à matériau avec barrières écluses,
- chariot élévateur approprié...



MANUTENTIONS

Vigilance sur :

- La bonne utilisation du matériel
- Le verre brisé (13 accidents)



Recette à matériaux
inutilisée



2/ BONNES ET MAUVAISES PRATIQUES

Chutes de plain pied : **93 accidents du travail**

Dont 30 avec sols encombrés

plus nombreuses que les chutes de hauteur



CHUTES DE PLAIN PIED

Encombrement en zone

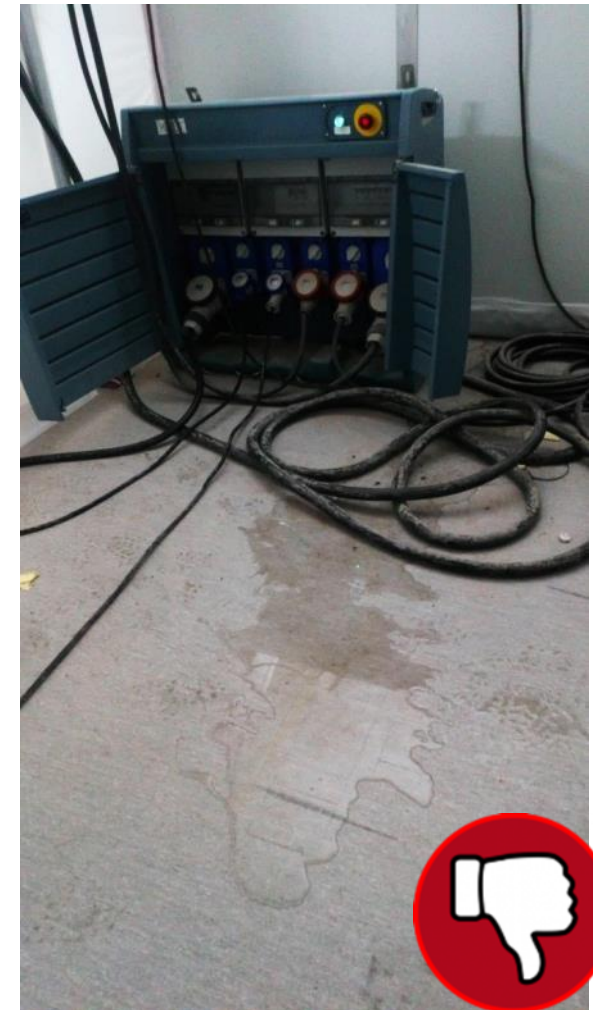


CHUTES DE PLAIN PIED

Sols glissants : **12 accidents**



+ risques
électriques



CHUTES DE PLAIN PIED

Exemples de lieux de travail rangés



2/ BONNES ET MAUVAISES PRATIQUES

Outils manuels : **92 accidents du travail**

Marteaux, pieds de biche, pelles, raclettes, etc.



Gestes répétitifs,
postures
contraignantes,
chocs,
chaud/froid...



OUTILS MANUELS

Vigilance sur les cutters : **15 accidents du travail**



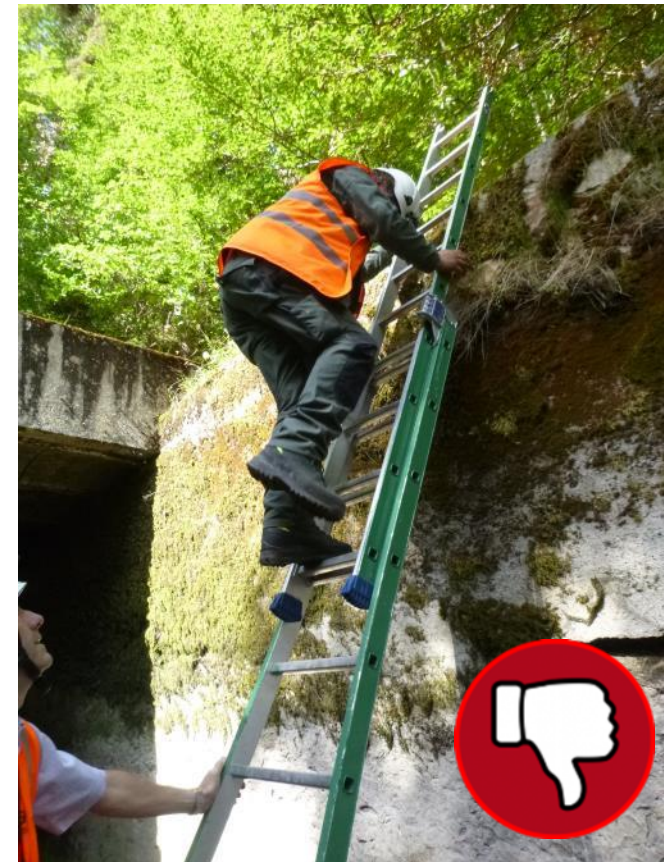
Cutter « bec de perroquet »



2/ BONNES ET MAUVAISES PRATIQUES

Chutes de hauteur : **86 accidents du travail** - (plain pied : 93)

Echelles et escabeaux : 27 cas



CHUTES DE HAUTEUR

Escaliers : 16 accidents du travail



CHUTES DE HAUTEUR

Echafaudages : 11 accidents du travail



Défaut de garde-corps



CHUTES DE HAUTEUR

Bonnes pratiques



CHUTES DE HAUTEUR

Vigilance sur les travaux en toiture



Défaut de protection collective contre les chutes
Appui direct sur le fibrociment
Inadéquation de la nacelle

CHUTES DE HAUTEUR

Vigilance sur les bords de dalle



CHUTES DE HAUTEUR

Vigilance sur les élingages de conteneur

Défaut de protection



Crochets « de conteneur »



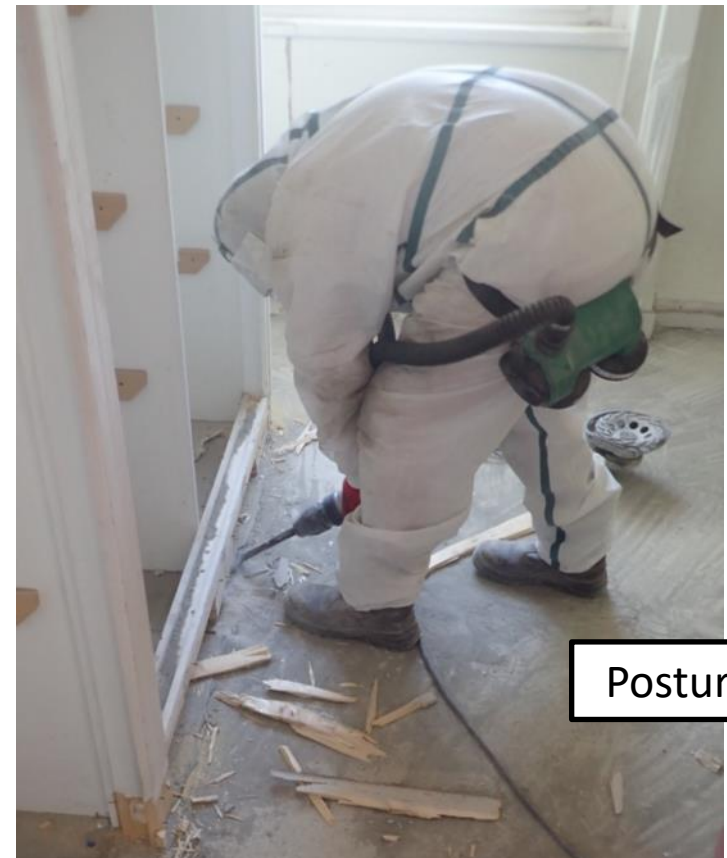
Elingue fixe



2/ BONNES ET MAUVAISES PRATIQUES

Machines : **83 accidents du travail**

Dont 31 avec des ponceuses, disqueuses, raboteuses, scies



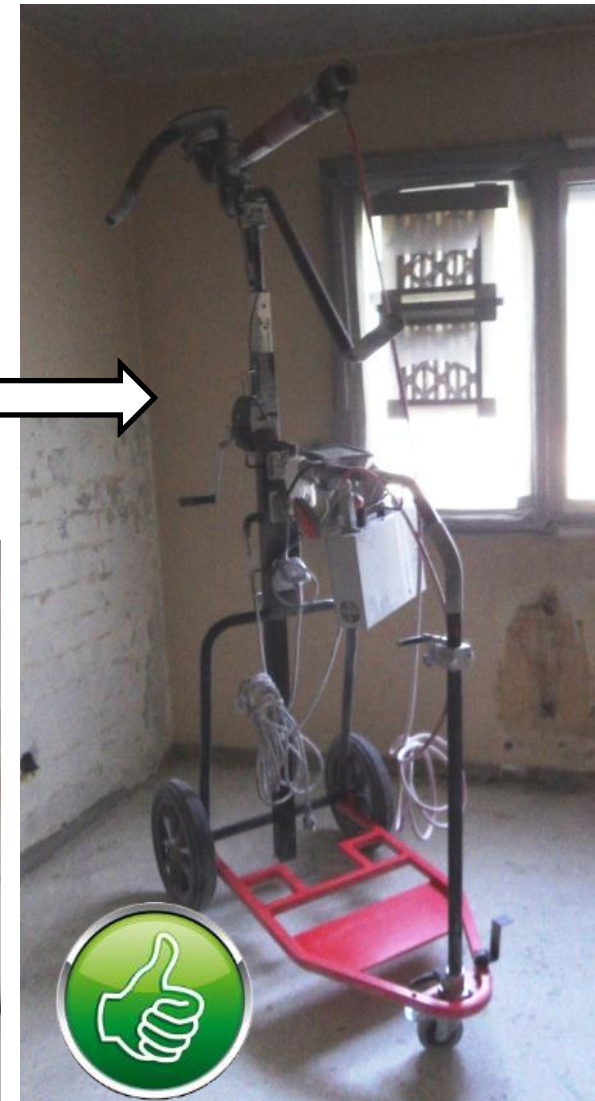
MACHINES

Cas particulier du ponçage de plafond



Posture pénible
Risque de chute

Ponceuse de
plafond « girafe »

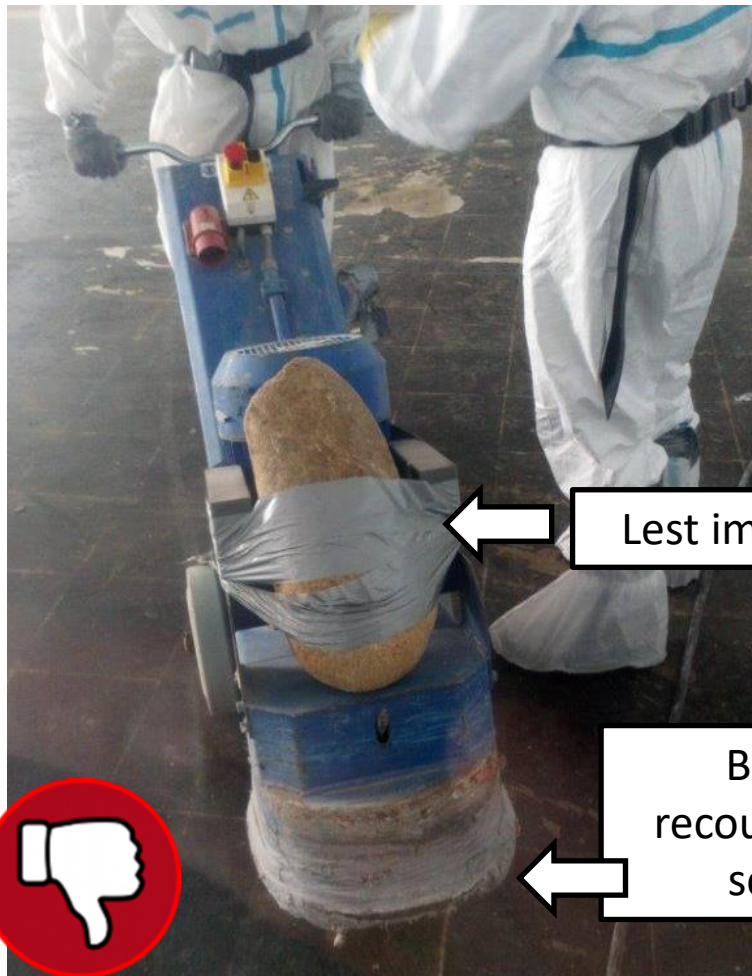


Ponceuse sur
engin
télécommandé

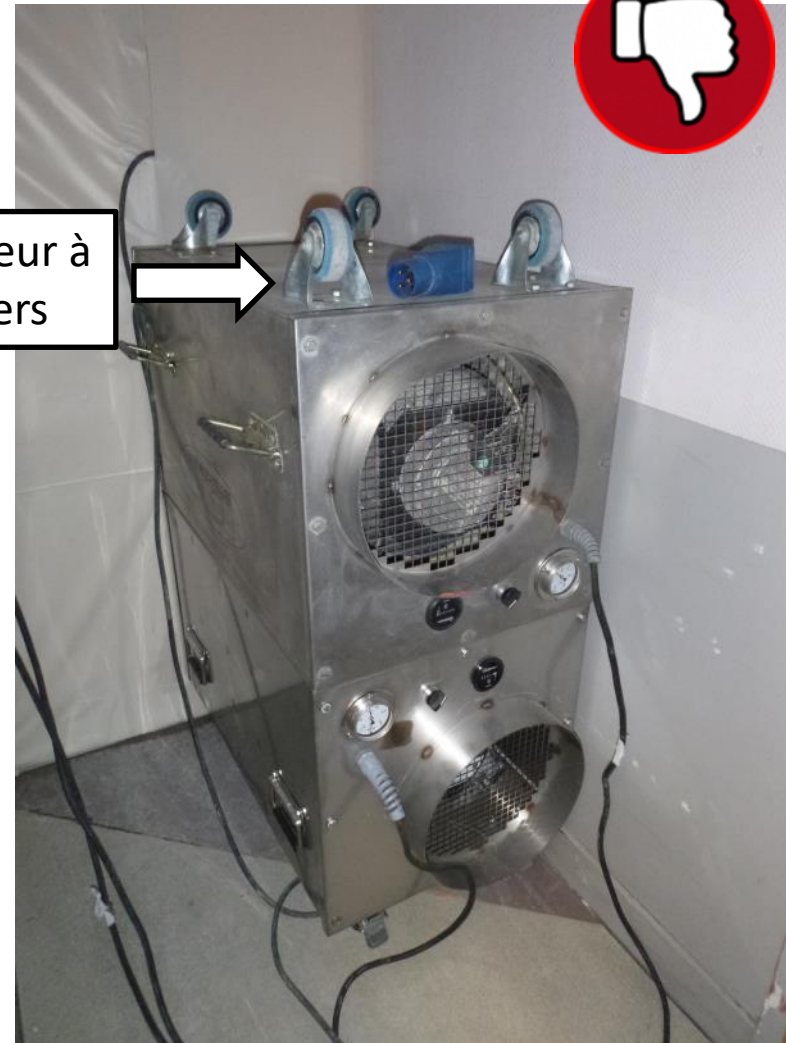


MACHINES

Attention aux mauvaises utilisations



Extracteur à l'envers



2/ BONNES ET MAUVAISES PRATIQUES

Chutes d'objet : **79 accidents du travail**
dont 24 chutes de matériaux



Bâtiments en ruine

CHUTES D'OBJET

Vigilance sur la **stabilité** des équipements de travail



MERCI DE VOTRE ATTENTION