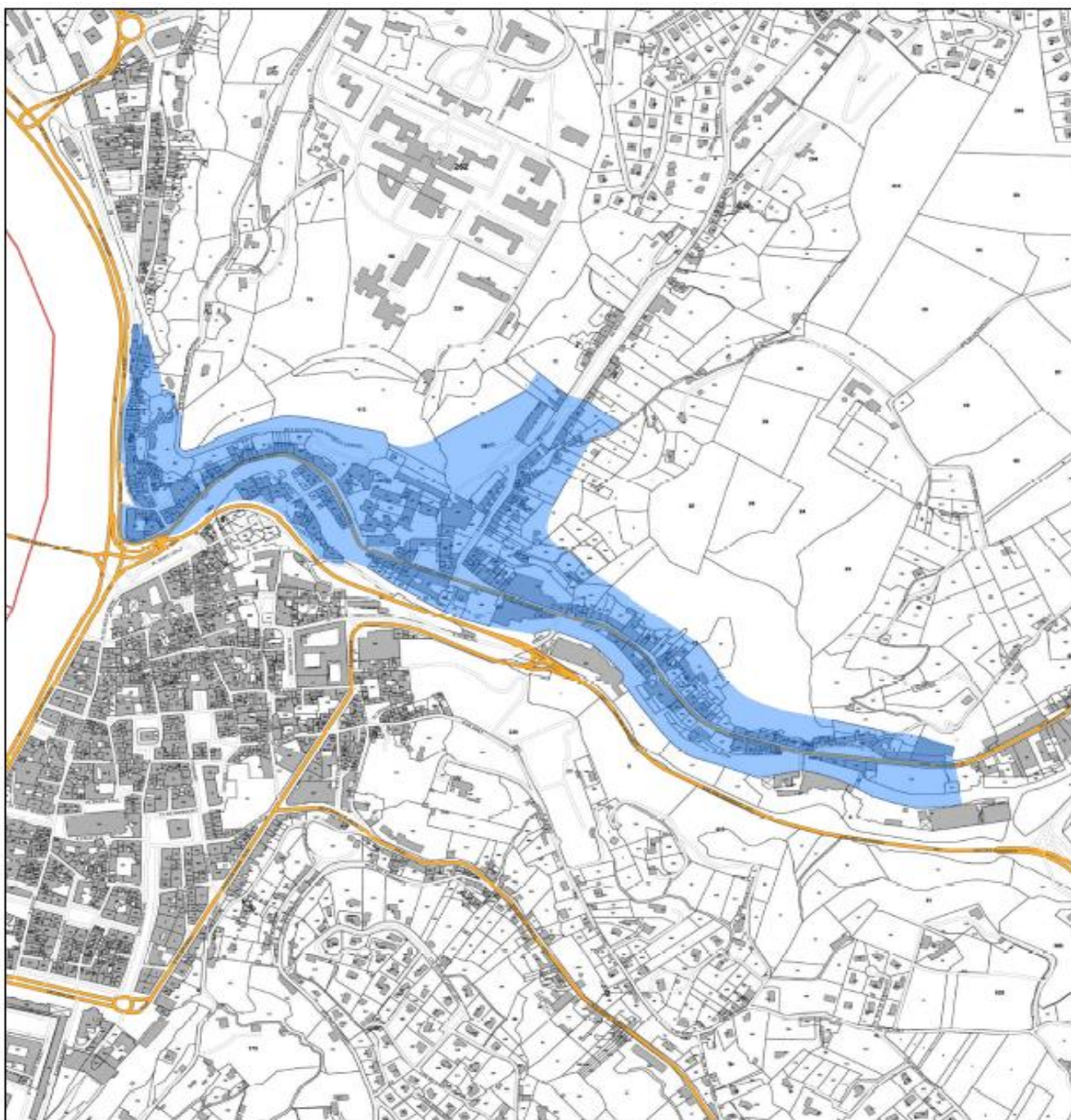


Données sur le Quartier Prioritaire de la Ville Vallée De Gère Vienne (38)



mai 2019



DIRECCTE Auvergne-Rhône-Alpes

Direction Régionale des Entreprises, de la Concurrence,
de la Consommation, du Travail et de l'Emploi

Sommaire

SOURCES	4
INDICATEURS CLÉS	6
POPULATION	7
Globale	
Sexe	
Etrangers	
Age	
Diplôme	
Composition des ménages	
EMPLOI	7
Emploi - précarité	
Emplois aidés	
CHÔMAGE	8
Demandeurs d'emploi	
RESSOURCES MONÉTAIRES	9
Revenus disponibles	
Revenus déclarés	
Pauvreté	
Allocataires CAF	
Bénéficiaires du régime général de l'Assurance Maladie	
Bénéficiaires de la Couverture Maladie Universelle Complémentaire	

DEFINITIONS ET SOURCES

DEFINITIONS

Secret statistique

Pour respecter les règles de secret statistique et de secret fiscal, la valeur n'est pas affichée quand l'indicateur donne une information de manière directe ou indirecte sur une population inférieure à 5 individus et 11 ménages.

Pour le département du Rhône, les indicateurs concernant l'emploi et le chômage sont ventilés en 69M: Métropole de Lyon et 69N: Conseil départemental

EPCI : Découpage géographique 2017

Les établissements publics de coopération intercommunale (EPCI) sont des regroupements de communes ayant pour objet l'élaboration de « projets communs de développement au sein de périmètres de solidarité ». Ils sont soumis à des règles communes, homogènes et comparables à celles de collectivités locales. Les communautés urbaines, communautés d'agglomération, communautés de communes, syndicats d'agglomération nouvelle, syndicats de communes et les syndicats mixtes sont des EPCI.

POPULATION

Source: Recensements de la population - INSEE / **Géocodage:** INSEE

Depuis 2004, le recensement de la population repose sur une collecte annuelle des informations, et se calcule à partir des résultats de collecte de 5 années consécutives. Dans les communes de moins de 10 000 habitants, la collecte est exhaustive. Dans les communes de plus de 10 000 habitants, il s'agit d'une enquête, où 8% de la commune est enquêtée chaque année. Dans la mesure où l'échantillonnage des adresses à enquêter ne correspond pas aux découpages des QPV, les résultats fournis à cette échelle relèvent donc d'estimations plus ou moins précises suivant la taille du quartier et le tirage de l'échantillon de collecte de la commune.

Lorsque les résultats de la collecte n'ont pas été suffisants pour fournir des estimations robustes, les résultats ne sont pas fournis (cases ND). L'ensemble des calculs s'effectue sur le RP2010. Le chiffre de population au RP2013 est indicatif.

Âge

L'âge est la durée écoulée depuis la naissance. Désormais, depuis 2004, lorsque les données des recensements sont comparées, les âges sont tous exprimés en années révolues c'est-à-dire l'âge atteint au dernier anniversaire.

Nationalité

La population est répartie en deux grands groupes : Français / Étrangers. La distinction est faite parmi les Français entre :

- Français de naissance (y compris par réintégration) ;
- Français par acquisition (personnes devenues françaises par naturalisation, mariage, déclaration ou à leur majorité).

La population étrangère est définie en fonction d'un critère de nationalité : est étrangère toute personne résidant en France qui n'a pas la nationalité française. Un étranger peut acquérir la nationalité française au cours de sa vie, en fonction des possibilités offertes par la législation. Il devient alors Français par acquisition. Parmi les étrangers se trouvant en France au moment du recensement, seuls ont été recensés ceux qui ont leur résidence permanente en France et ceux qui y travaillent ou y étudient (travailleurs permanents, stagiaires, étudiants, ainsi que leur famille le cas échéant), à l'exception des travailleurs saisonniers et des travailleurs frontaliers. En outre, le personnel étranger (administratif, technique ou de service) des ambassades résidant de façon permanente en France est recensé mais pas les étrangers membres du corps diplomatique. Ne sont recensés ni les touristes ni les personnes faisant en France un séjour de courte durée.

CHOMAGE

Source: STMT - DARES-Pôle Emploi / **Géocodage:** CGET

Les données sont issues de la source STMT / Dares-Pôle Emploi, qui comptabilise les demandeurs d'emploi inscrits à Pôle Emploi en fin de mois. Des travaux d'expertise menés par la Dares ont mis en évidence des problèmes de précision sur le géocodage en QPV dans certaines communes. Pour cette raison et afin de garantir une fiabilité des résultats suffisantes, les données ne sont affichées que dans le cas où le nombre de demandeur d'emploi en catégorie ABC du QPV calculé dans cette source et le même volume calculé par l'INSEE suite à un géocodage plus précis ne diffèrent pas de plus de 10%. Dans le cas contraire, les résultats du QPV sont déclarés « ND ».

EMPLOI

Source: Recensements de la population - INSEE / **Géocodage:** INSEE

L'**emploi précaire** regroupe les statuts d'emploi qui ne sont pas des contrats à durée indéterminée. Ce sont l'intérim, les contrats à durée déterminée, l'apprentissage et les contrats aidés.

Source: Contrats aidés - ASP-DARES / **Géocodage:** INSEE

Cette source comptabilise l'ensemble des contrats aidés enregistrés par l'ASP, et regroupe l'ensemble des données des CERFA de prescription.

Les **contrats aidés** sont des contrats spécifiques destinés aux publics les plus éloignés du marché du travail (demandeurs d'emploi de longue durée, jeunes en grande difficultés...) et pour lesquels l'embauche et l'accompagnement sont encadrés et appuyés financièrement par l'Etat. Il existe deux types de contrats aidés :

- Le **contrat unique d'insertion (CUI)** a pour objet l'embauche de personnes sans emploi rencontrant des difficultés sociales et professionnelles particulières. Il prend la forme d'un contrat d'accompagnement dans l'emploi (CUI-CAE) dans le secteur non marchand et d'un contrat initiative emploi (CUI-CIE) dans le secteur marchand.

- Les **emplois d'avenir** ont pour objectif de proposer des solutions d'emploi aux jeunes sans emploi peu ou pas qualifiés et de leur donner accès à une qualification et à une insertion professionnelle durable.

RESSOURCES MONÉTAIRES

Source: Fichier Localisé Social et Fiscal (FiLoSoFi) - DGFIP-Cnaf-Cnav / **Géocodage:** INSEE

Les statistiques présentées sont issues du Fichier localisé social et fiscal (Filosofi) de 2012. Les données issues de ce fichier proviennent du rapprochement :

- des données fiscales (déclarations de revenus des personnes physiques, taxe d'habitation et fichier d'imposition des personnes physiques) fournies à l'Insee par la Direction générale des finances publiques
- et des données sur les prestations sociales émanant des principaux organismes gestionnaires de ces prestations (CNAF, CNAV, MSA).

Ces données permettent de reconstituer un revenu déclaré (avant impôt) et un revenu disponible (après impôt et y compris prestations sociales et revenus financiers non déclarés), à la disposition du ménage pour consommer et épargner.

Le « **ménage fiscal** » est un ménage constitué par le regroupement des foyers fiscaux répertoriés dans un même logement. Les ménages constitués de personnes ne disposant pas de leur indépendance fiscale (essentiellement des étudiants) sont comptés dans les ménages où ils déclarent leurs revenus même s'ils occupent un logement indépendant.

L'**"unité de consommation"** est un système de pondération attribuant un coefficient à chaque membre du ménage et permettant de comparer les niveaux de vie de ménages de tailles ou de compositions différentes. En effet, pour comparer le niveau de vie des ménages, on ne peut s'en tenir à la consommation par personne car les besoins d'un ménage ne s'accroissent pas en stricte proportion de sa taille. L'échelle actuellement la plus utilisée pour constituer les unités de consommation (dite de l'OCDE) retient la pondération suivante :

- 1 UC pour le premier adulte du ménage ;
- 0,5 UC pour les autres personnes de 14 ans ou plus ;
- 0,3 UC pour les enfants de moins de 14 ans.

La part des revenus d'activités salariées (respectivement des revenus d'activités non salariées, des pensions, retraites, rentes, des revenus du patrimoine, de l'ensemble des prestations sociales, des prestations familiales, des minima sociaux, des prestations logement) est le pourcentage que représentent les revenus d'activités salariées (respectivement des revenus d'activités non salariées, des pensions, retraites, rentes, des revenus du patrimoine, de l'ensemble des prestations sociales, des prestations familiales, des minima sociaux, des prestations logement) dans le total des revenus disponibles de la zone.

La part des impôts est le pourcentage que représentent les impôts directs dans le total des revenus disponibles de la zone.

QPV n°QP038024

Vallée De Gère

Taille du quartier: 2641 habitants (RP2013)

INDICATEURS CLÉ

INDICATEURS	QPV	EPCI	DPT 38	REGION	SOURCE	ANNEE
Part de la population de 0 à 24 ans dans la population	42%	#N/A	33%	31%	RP	2010
Part des femmes dans la population	51%	#N/A	51%	51%	RP	2010
Part des étrangers dans la population	25%	#N/A	6%	6%	RP	2010
Part des emplois précaires parmi les emplois	27%	#N/A	16%	16%	RP	2010
Taux d'emploi des étrangers	37%	#N/A	40%	42%	RP	2010
Part des DELD ABC dans DE ABC	35%	41%	43%	44%	Directcte	T3 2018
Part des bas de niveaux de FI* dans DEFM ABC	66%	48%	45%	45%	Directcte	T3 2018
Taux de bas revenus déclarés au seuil de 60% du revenu déclaré par unité de consommation médian : part de la population sous le seuil de 60% du revenu	64%	ND	18%	20%	Filosofi	2015
Revenu médian	12 440	ND	21 673	21 231	Filosofi	2015

* FI : formation initiale

Population

Les chiffres de population présentés correspondent à l'ensemble des personnes dont la résidence habituelle se situe sur le territoire considéré. La population de ce territoire comprend :

- la population des résidences principales (ou population des ménages) ;
- la population des personnes vivant en communautés ;
- la population des habitations mobiles, les sans-abris et les marinières rattachés au territoire.

QPV n°QP038024

Vallée De Gère

Taille du quartier: 2641 habitants (RP2013)

POPULATION

GLOBALE	QPV	EPCI	DPT 38	REGION	SOURCE	ANNEE
Population municipale	2 641	#N/A	1 206 374	7 578 078	RP	2010
Population municipale en QPV de la (des) commune(s) englobante(s)	6 825				RP	2010
Population municipale de la (des) commune(s) englobante(s)	29 325				RP	2010
SEXE	QPV	EPCI	DPT 38	REGION	SOURCE	ANNEE
Part des femmes dans la population	51%	#N/A	51%	51%	RP	2010
Part des hommes dans la population	49%	#N/A	49%	49%	RP	2010
ETRANGERS	QPV	EPCI	DPT 38	REGION	SOURCE	ANNEE
Part des étrangers parmi la population	25%	#N/A	6%	6%	RP	2010
Part des étrangères parmi les femmes	22%	#N/A	5%	6%	RP	2010
AGE	QPV	EPCI	DPT 38	REGION	SOURCE	ANNEE
Part des personnes de 0 à 24 ans parmi la population	42%	#N/A	33%	31%	RP	2010
Part des personnes de 60 ans et plus parmi la population	16%	#N/A	21%	23%	RP	2010
AGE x FEMME	QPV	EPCI	DPT 38	REGION	SOURCE	ANNEE
Part des femmes de 0 à 24 ans parmi les femmes	42%	#N/A	31%	29%	RP	2010
Part des femmes de 60 ans et plus parmi les femmes	16%	#N/A	23%	25%	RP	2010
COMPOSITION DES MENAGES	QPV	EPCI	DPT 38	REGION	SOURCE	ANNEE
Part des ménages de 1 personne parmi les ménages	38%	ND	31%	34%	RP	2010
Part des ménages de 6 personnes et plus parmi les ménages	4%	ND	ND	ND	RP	2010

ND Donnée non disponible

S Secret statistique (effectif individus<5 & ménages<11)

EMPLOI

EMPLOI - PRECARITE	QPV	EPCI	DPT 38	REGION	SOURCE	ANNEE
Part des personnes de 15 à 64 ans ayant un emploi	50%	#N/A	66%	66%	RP	2010
Part des emplois précaires parmi les emplois	27%	#N/A	16%	16%	RP	2010
Taux d'emploi des femmes	42%	#N/A	62%	62%	RP	2010
Part des emplois précaires parmi les femmes ayant un emploi	27%	#N/A	17%	17%	RP	2010
Taux d'emploi des étrangers	37%	#N/A	40%	42%	RP	2010
Part des emplois précaires parmi les étrangers ayant un emploi	30%	#N/A	ND	ND	RP	2010
EMPLOIS AIDES	QPV	EPCI	DPT 38	REGION	SOURCE	ANNEE
Nombre de bénéficiaires d'un CUI au 31 décembre ¹	S	157	2 433	17 898	Dares	2017
Dont : Part de chômeurs de longue durée	S	36%	43%	42%	Dares	2017
Part de seniors	S	38%	38%	35%	Dares	2017
Part de bénéficiaires de minimas sociaux	S	13%	15%	20%	Dares	2017
Part de travailleurs handicapés	S	20%	19%	18%	Dares	2017
Nombre de bénéficiaires d'emploi d'avenir au 31 décembre ¹	S	49	840	6 387	Dares	2017
Dont : Part des jeunes sans diplôme ou avec un diplôme inférieur au BAC	S	S	80%	73%	Dares	2017
Part des jeunes avec un diplôme au moins égal au niveau BAC	S	S	20%	27%	Dares	2017
Part de demandeur d'emploi	S	100%	100%	100%	Dares	2017

ND Donnée non disponible

S Secret statistique (effectif<5)

¹ : Ce chiffre est un minimum puisqu'une partie des entrées en contrats aidés n'ont pas pu être géolocalisées par l'INSEE en raison soit d'une mauvaise qualité de l'adresse, soit parce qu'elles ont été remontées trop tardivement.

QPV n°QP038024

Vallée De Gère

Taille du quartier: 2641 habitants (RP2013)

CHÔMAGE

DEMANDEURS D'EMPLOI	QPV	EPCI	DPT 38	REGION	SOURCE	ANNEE
Nombre de DE ABC	344	6 875	99 715	659 647	Direccte	T3 2018
Part des DELD ABC dans DE ABC	35%	41%	43%	44%	Direccte	T3 2018
Part des bas de niveaux de FI* dans DEFM ABC	66%	48%	45%	45%	Direccte	T3 2018
Part des DELD ABC dans DE ABC femmes	36%	42%	44%	45%	Direccte	T3 2018
Part des bas de niveaux de FI* dans DEFM ABC femmes	63%	42%	40%	41%	Direccte	T3 2018
Part des DELD ABC dans DE ABC hommes	33%	40%	42%	44%	Direccte	T3 2018
Part des bas de niveaux de FI* dans DEFM ABC hommes	69%	55%	50%	51%	Direccte	T3 2018
Part des DELD ABC dans DE ABC < 26 ans	9%	19%	21%	21%	Direccte	T3 2018
Part des bas de niveaux de FI* dans DEFM ABC < 26 ans	47%	39%	37%	36%	Direccte	T3 2018
Part des DELD ABC dans DE ABC 26-50 ans	35%	41%	42%	43%	Direccte	T3 2018
Part des bas de niveaux de FI* dans DEFM ABC 26-50 ans	68%	45%	42%	42%	Direccte	T3 2018
Part des DELD ABC dans DE ABC >50 ans	54%	58%	61%	62%	Direccte	T3 2018
Part des bas de niveaux de FI* dans DEFM ABC >50 ans	77%	62%	58%	61%	Direccte	T3 2018

DEMANDEURS D'EMPLOI :	QPV	EPCI	DPT 38	REGION	SOURCE	ANNEE
POIDS DANS LE NIVEAU GEOGRAPHIQUE SUPERIEUR						
Part DE ABC ⁽¹⁾	5,0%	7%	15%		Direccte	T3 2018
Part des bas niveaux de FI*	6,9%	7%	15%		Direccte	T3 2018
Part des femmes DE ABC	4,2%	7%	15%		Direccte	T3 2018
Part des femmes bas niveaux de FI*	6,2%	7%	15%		Direccte	T3 2018
Part des hommes DE ABC	5,9%	7%	15%		Direccte	T3 2018
Part des hommes bas niveaux de FI*	7,6%	8%	15%		Direccte	T3 2018
Part DE ABC < 26 ans	4,8%	7%	16%		Direccte	T3 2018
Part des bas niveaux de FI* < 26 ans	5,7%	7%	17%		Direccte	T3 2018
Part DE ABC 26 - 50 ans	5,3%	7%	15%		Direccte	T3 2018
Part des bas niveaux de FI* 26 - 50 ans	8,0%	7%	15%		Direccte	T3 2018
Part DE ABC >50 ans	4,4%	7%	15%		Direccte	T3 2018
Part des bas niveaux de FI* >50 ans	5,4%	7%	14%		Direccte	T3 2018
Part des demandeurs d'emploi indemnisés à l'ARE	28%	36%	38%	37%	Direccte	T3 2018

* FI : formation initiale

ND Donnée non disponible

S Secret statistique (effectif individus<5 & ménages<11)

(1) Note de lecture :

Les DE ABC de cet QPV représentent 5,0% du total des DE ABC de l'EPCI

Les DE ABC de cet EPCI représentent 7% du total des DE ABC du département

Les DE ABC du département représentent 15% du total des DE ABC de la région

QPV n°QP038024

Vallée De Gère

Taille du quartier: 2641 habitants (RP2013)

RESSOURCES MONÉTAIRES

REVENUS DISPONIBLES	QPV	EPCI	DPT 38	REGION	SOURCE	ANNEE
1er quartile (en euros) du revenu disponible par unité de consommation (UC)	9 658	ND	16 130	15 649	Filosofi	2015
Médiane (en euros) du revenu disponible par unité de consommation	12 440	ND	21 673	21 231	Filosofi	2015
3ème quartile (en euros) du revenu disponible par unité de consommation	16 929	ND	28 485	28 431	Filosofi	2015
Ecart inter-quartile (en euros) du revenu disponible par UC	7 271	ND	12 355	12 782	Filosofi	2015
Rapport de l'Ecart-Interquartile à la médiane du revenu disponible	0,6	ND	0,6	0,6	Filosofi	2015
Part des revenus d'activités (y compris indemnités de chômage)	65%	ND	75%	73%	Filosofi	2015
Part des pensions, retraites et rentes	19%	ND	26%	27%	Filosofi	2015
Part des revenus du patrimoine	3%	ND	11%	11%	Filosofi	2015
Part de l'ensemble des prestations sociales	23%	ND	5%	5%	Filosofi	2015
Part des impôts	-9%	ND	-17%	-17%	Filosofi	2015

REVENUS DECLARES	QPV	EPCI	DPT 38	REGION	SOURCE	ANNEE
1er quartile (en euros) du revenu déclaré par unité de consommation	4 088	ND	14 748	14 180	Filosofi	2015
Médiane (en euros) du revenu déclaré par unité de consommation	8 958	ND	21 594	21 124	Filosofi	2015
3ème quartile (en euros) du revenu déclaré par unité de consommation	16 062	ND	29 754	29 682	Filosofi	2015
Ecart inter-quartile (en euros) du revenu déclaré par UC	11 974	#VALEUR!	15 006	15 502	Filosofi	2015
Rapport de l'Ecart-Interquartile à la médiane du revenu déclaré	1,3	ND	0,7	0,7	Filosofi	2015

PAUVRETÉ	QPV	EPCI	DPT 38	REGION	SOURCE	ANNEE
Part des ménages imposés	27,1%	ND	59%	56%	Filosofi	2015
Taux de pauvreté au seuil de 60% du niveau de vie médian métropolitain: part de la population sous le seuil de 60% du niveau de vie médian métropolitain	47,6%	ND	12%	13%	Filosofi	2015
Taux de bas revenus déclarés au seuil de 60% du revenu déclaré par unité de consommation médian : part de la population sous le seuil de 60% du revenu déclaré par unité de consommation médian métropolitain	64,4%	ND	18%	20%	Filosofi	2015

ND Donnée non disponible

S Secret statistique (effectif individus<5 & ménages<11)

Quartiles et Etendue

Le premier quartile (noté Q1) est le niveau au-dessous duquel se situent 25 % des départements.

Le deuxième quartile est le niveau au-dessous duquel se situent 50 % des départements ; c'est la médiane.

Le troisième quartile (noté Q3) est le niveau au-dessous duquel se situent 75 % des départements

L'écart interquartile indique la dispersion d'un ensemble de données, il s'agit de la différence entre les quartiles supérieur et inférieur (Q3 - Q1),

QPV n°QP038024

Vallée De Gère

Taille du quartier: 2641 habitants (RP2013)

BÉNÉFICIAIRES DES PRESTATIONS LÉGALES VERSÉES PAR LES CAF	QPV	EPCI	DPT 38	REGION	SOURCE	ANNEE
Nombre d'allocataires	814	16 232	237 802	1 454 250	CNAF	2017
Nombre de personnes couvertes	1861	45 667	636 419	3 758 185	CNAF	2017
% d'allocataires isolés sans enfants	47%	32%	37%	40%	CNAF	2017
Nombre de familles monoparentales	131	2 453	33 812	202 426	CNAF	2017
% d'allocataires en couple sans enfant	10%	4%	4%	5%	CNAF	2017
% d'allocataires en couple avec enfant	27%	48%	44%	42%	CNAF	2017
dont couples avec trois enfants ou plus	41%	27%	26%	26%	CNAF	2017
% d'allocataires percevant une Allocation Logement	77%	44%	48%	50%	CNAF	2017
dont Allocation Personnalisée de Logement (Métropole)	66%	60%	ND	ND	CNAF	2017
% d'allocataires percevant l'Allocation Adulte Handicapé	11%	7%	7%	8%	CNAF	2017
Nombre d'allocataires percevant la prime d'activité	196	3 262	47 149	316 284	CNAF	2017
% d'allocataires percevant la prime d'activité	24%	20%	20%	22%	CNAF	2017
Nombre d'allocataires percevant le Revenu de Solidarité Active socle	201	1 736	24 033	152 414	CNAF	2017
% d'allocataires percevant le Revenu de Solidarité Active socle	25%	11%	10%	10%	CNAF	2017
Nombre d'allocataires étudiants	24	341	21 518	111 298	CNAF	2017
Nombre d'allocataires de moins de 25 ans non étudiants	63	1 032	ND	ND	CNAF	2017
Nombre d'allocataires dont le revenu est constitué à plus de 50 % de prestations sociales (*)	326	3 238	ND	ND	CNAF	2017
Nombre d'allocataires dont le revenu est constitué à 100 % de prestations sociales	191	1 844	ND	ND	CNAF	2017

(2016)

(2016)

BÉNÉFICIAIRES DU RÉGIME GÉNÉRAL DE L'ASSURANCE MALADIE	QPV	EPCI	DPT 38	REGION	SOURCE	ANNEE
Population couverte	2 107	74 845	ND	ND	CNAM	2018
% sur population totale (RP 2010 pour QPV, 2016 pour autres zones)	80%	#N/A	ND	ND	CNAM	2018
Hommes (population couverte)	1 106	36 240	ND	ND	CNAM	2018
Femmes (population couverte)	1 001	38 605	ND	ND	CNAM	2018
Population couverte de moins de 18 ans	535	17 009	ND	ND	CNAM	2018
Population couverte de 25 à moins de 50 ans	798	24 911	ND	ND	CNAM	2018
Population couverte de 50 à moins de 60 ans	223	9 914	ND	ND	CNAM	2018
Population couverte de 60 à moins de 75 ans	229	11 690	ND	ND	CNAM	2018
Population couverte de 75 ans et plus	141	6 439	ND	ND	CNAM	2018

DONT BÉNÉFICIAIRES DE LA COUVERTURE MALADIE UNIVERSELLE COMPLÉMENTAIRE (CMUc)	QPV	EPCI	DPT 38	REGION	SOURCE	ANNEE
Population couverte bénéficiaire de la CMU-C	556	4 753	67 128	470 471	CNAM/CMUC	2018
% sur population couverte	26%	6%	ND	ND	CNAM/CMUC	2018
% sur population totale (RP 2010 pour QPV, 2016 pour autres zones)	21%	#N/A	5%	6%	CNAM/CMUC	2018
Hommes bénéficiaires CMU-C (population couverte)	283	2 200	ND	ND	CNAM/CMUC	2018
Femmes bénéficiaires CMU-C (population couverte)	273	2 553	ND	ND	CNAM/CMUC	2018
Bénéficiaires de la CMU-C de moins de 18 ans	226	2 022	ND	ND	CNAM/CMUC	2018
Bénéficiaires de la CMU-C de 25 à moins de 50 ans	202	1 633	ND	ND	CNAM/CMUC	2018
Bénéficiaires de la CMU-C de 50 à moins de 60 ans	47	449	ND	ND	CNAM/CMUC	2018
Allocataires CNAM	1 399	54 234	ND	ND	CNAM/CMUC	2018
Allocataires CNAM bénéficiaires de la CMU-C	285	2 505	ND	ND	CNAM/CMUC	2018
% sur allocataires CNAM	20%	5%	ND	ND	CNAM/CMUC	2018

(2017)

(2017)

ND Donnée non disponible

S Secret statistique (effectif individus<5 & ménages<11)

La population couverte correspond aux bénéficiaires du régime général qui recouvre les allocataires (ou assurés) et leurs ayants droit. Couverture Maladie Universelle complémentaire (CMUc) : la CMU complémentaire facilite l'accès aux soins et contribue à la réduction des inégalités de santé en proposant aux personnes aux faibles ressources, et résidant en France de façon stable et régulière, une couverture maladie complémentaire gratuite.

Les données issues des autres régimes que la CNAMTS, le RSI et la MSA ne sont pas intégrées, car elles ne sont pas ventilées par région ni par département lors de leur transmission au Fonds CMU.

Directeur de la publication : Jean-François Bénévise
Direction Régionale des Entreprises, de la Concurrence,
de la Consommation, du Travail et de l'Emploi Auvergne-Rhône-Alpes
Service Etude, Statistique, Evaluation (SESE)

Note réalisée par Justine Durand, Nathalie Gourgouillon, Cyrille Van-Puymbroeck

Tour Swisslife – 1, Boulevard Vivier Merle – 69443 LYON CEDEX 03

Téléphone : 04 72 68 29 00 – Télécopie : 04 72 68 29 29

Internet : <http://www.auvergne-rhone-alpes.direccte.gouv.fr>



DIRECCTE *Auvergne-Rhône-Alpes*

Direction Régionale des Entreprises, de la Concurrence,
de la Consommation, du Travail et de l'Emploi