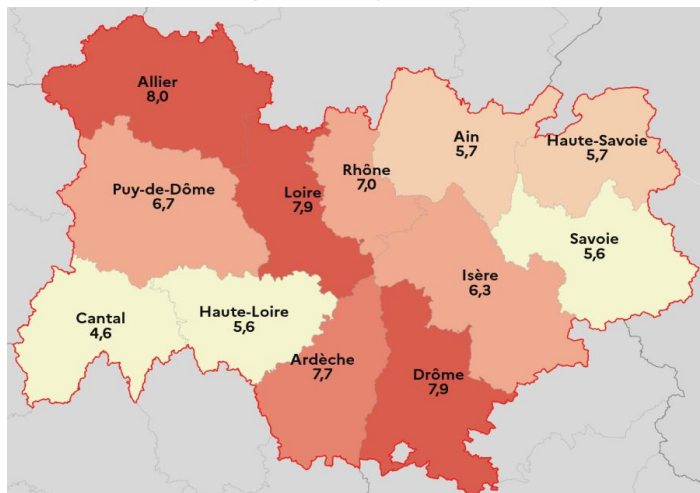


**Auvergne-Rhône-Alpes : 6,6%**



Source : INSEE -Taux de chômage localisé

Selon l'Insee, le taux de chômage du 3e trimestre 2025 en Auvergne-Rhône-Alpes (6,6 %) augmente de 0,1 point sur un trimestre, comme en France métropolitaine (7,5 %). C'est dans le Cantal que l'on trouve le taux de chômage le plus bas (4,6 %), à l'inverse de l'Allier (8 %).

Le taux de chômage augmente dans quasiment tous les départements : de +0,1 point dans l'Ain, le Cantal, la Drôme, l'Isère, le Puy-de-Dôme et la Haute-Savoie à +0,2 point dans l'Allier, la Loire et le Rhône. Il baisse de 0,1 point en Savoie et stagne en Ardèche et en Haute-Loire.

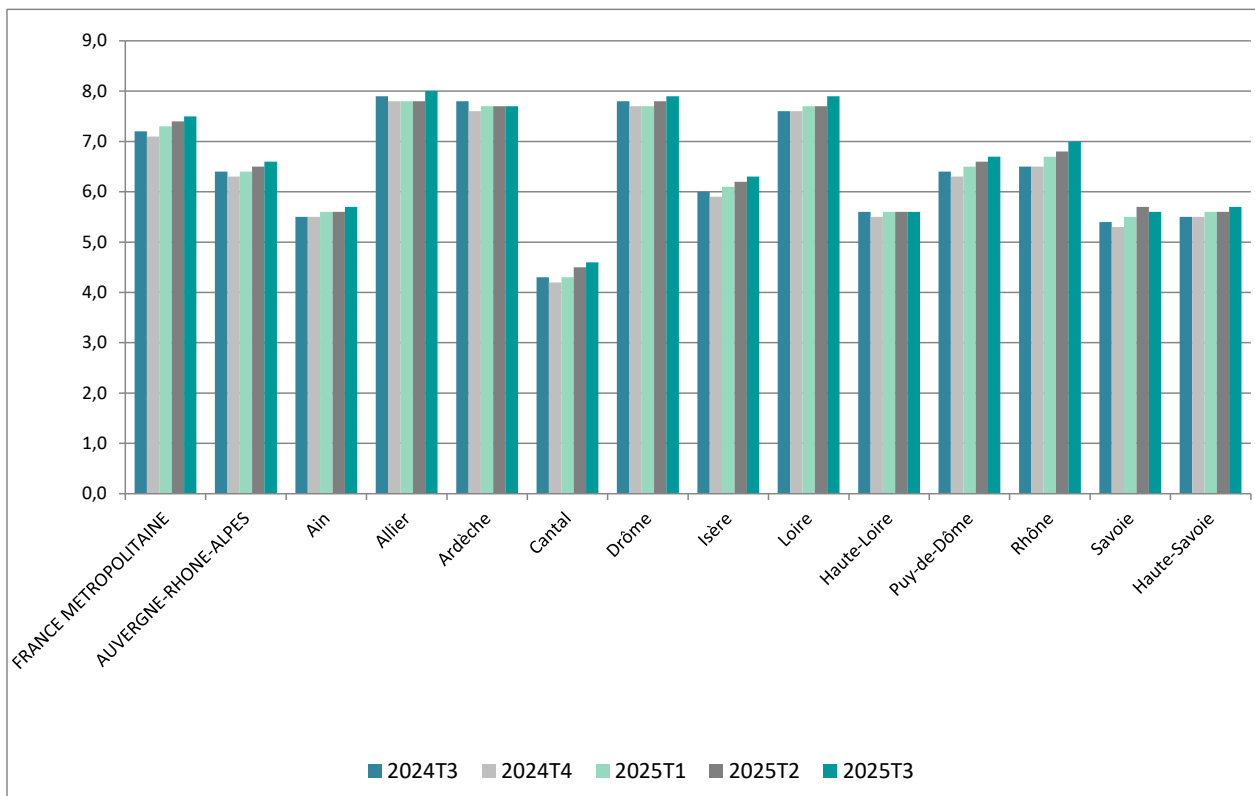
Sur un an, le taux de chômage est en hausse de 0,2 point (+0,3 point en France métropolitaine). Il augmente dans tous les départements (de +0,1 point dans l'Allier et la Drôme, à +0,5 point dans le Rhône) à l'exception de l'Ardèche où il baisse de 0,1 point, et de la Haute-Loire où il stagne.

Avec la Corse, la région Auvergne-Rhône-Alpes se situe au 3e rang des régions qui présentent les taux les plus faibles de France métropolitaine, derrière les régions Pays de la Loire (6,2 %) et Bretagne (6,3%). Inversement, c'est dans les Hauts-de-France et en Occitanie (9,2 %) que le taux de chômage reste le plus élevé.

### Définition du taux de chômage

Le taux de chômage est le pourcentage de chômeurs dans la population active (qui regroupe les actifs occupés et les chômeurs). Un chômeur au sens du Bureau international du travail (BIT) est une personne en âge de travailler (c'est-à-dire ayant 15 ans ou plus) qui n'a pas travaillé, ne serait-ce qu'une heure, au cours de la semaine de référence, est disponible pour travailler dans les deux semaines et a entrepris des démarches actives de recherche d'emploi dans le mois précédent (ou a trouvé un emploi qui commence dans les trois mois).

Taux de chômage par département sur les 5 derniers trimestres (source : Insee)



Libellé	2019T4	2024T3	2025T2	2025T3	Evol trim (en pts)	Evol annuelle (en pts)
FRANCE METROPOLITAINE	7,9	7,2	7,4	7,5	0,1	0,3
<b>AUVERGNE-RHONE-ALPES</b>	<b>7,1</b>	<b>6,4</b>	<b>6,5</b>	<b>6,6</b>	<b>0,1</b>	<b>0,2</b>
Ain	6,0	5,5	5,6	5,7	0,1	0,2
Allier	8,7	7,9	7,8	8,0	0,2	0,1
Ardèche	9,0	7,8	7,7	7,7	0,0	-0,1
Cantal	4,8	4,3	4,5	4,6	0,1	0,3
Drôme	8,9	7,8	7,8	7,9	0,1	0,1
Isère	6,7	6,0	6,2	6,3	0,1	0,3
Loire	8,2	7,6	7,7	7,9	0,2	0,3
Haute-Loire	6,5	5,6	5,6	5,6	0,0	0,0
Puy-de-Dôme	7,1	6,4	6,6	6,7	0,1	0,3
Rhône	7,4	6,5	6,8	7,0	0,2	0,5
Savoie	6,2	5,4	5,7	5,6	-0,1	0,2
Haute-Savoie	6,0	5,5	5,6	5,7	0,1	0,2
Conseil Départemental du Rhône	5,3	4,5	4,6	4,7	0,1	0,2
Métropole de Lyon	8,0	7,1	7,5	7,8	0,3	0,7