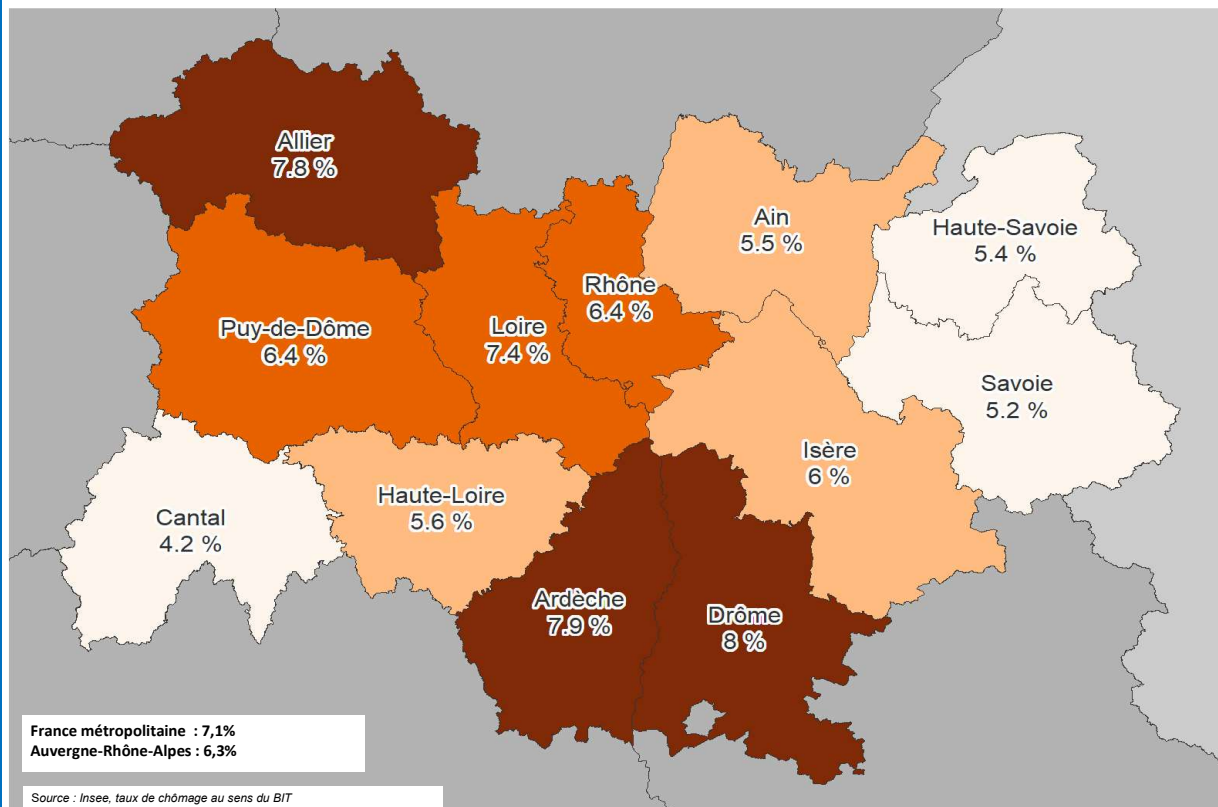


Taux de chômage annuel moyen en Auvergne-Rhône-Alpes en 2023



En moyenne sur l'année 2023, le taux de chômage régional (6,3%) est inférieur de 0,8 point à celui de la France métropolitaine (7,1%).

Six départements sur douze ont un taux de chômage inférieur à ceux de la région et de la France : le Cantal (4,2%), la Savoie (5,2%), la Haute-Savoie (5,4%), l'Ain (5,5%), la Haute-Loire (5,6%) et l'Isère (6%). A l'inverse, les taux des départements de la Loire (7,4%), de l'Allier (7,8%), de l'Ardèche (7,9%) et de la Drôme (8%) sont plus élevés que les niveaux régional et national. Ceux du Rhône et du Puy-de-Dôme (6,4% tous les deux) sont compris entre le taux régional et le taux national.

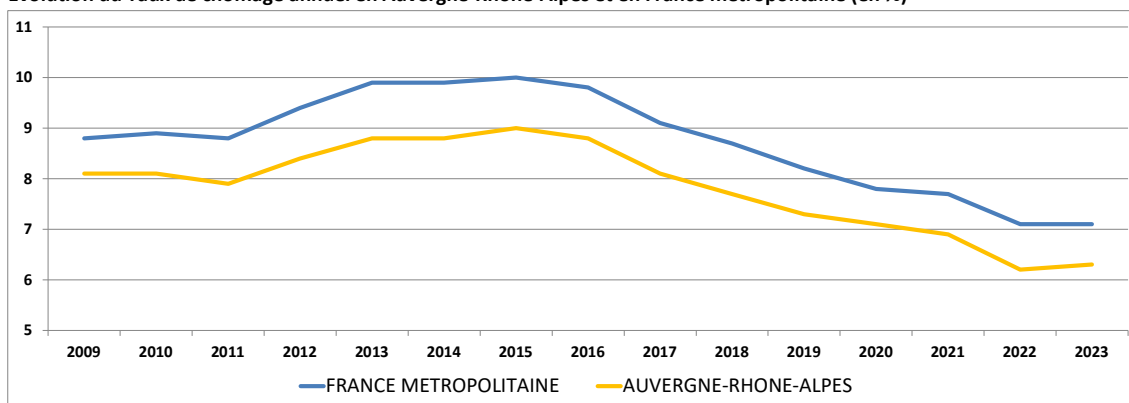
Evolution du Taux de chômage annuel moyen en Auvergne-Rhône-Alpes

Libellé	2022	2023	Evol annuelle (en pts)
AIN	5,4	5,5	0,1
ALLIER	7,7	7,8	0,1
ARDECHE	8,0	7,9	-0,1
CANTAL	4,0	4,2	0,2
DROME	7,8	8,0	0,2
ISERE	5,9	6,0	0,1
LOIRE	7,1	7,4	0,3
HAUTE-LOIRE	5,6	5,6	0,0
PUY-DE-DOME	6,3	6,4	0,1
RHONE	6,4	6,4	0,0
SAVOIE	5,3	5,2	-0,1
HAUTE-SAVOIE	5,4	5,4	0,0
AUVERGNE-RHONE-ALPES	6,2	6,3	0,1
FRANCE METROPOLITAINE	7,1	7,1	0

Source : Insee, taux en %, CVS, évolution en points

Sur un an, le taux de chômage pour la région Auvergne-Rhône-Alpes augmente de 0,1 point alors que celui de la France métropolitaine reste stable. Par département, il baisse pour l'Ardèche et la Savoie (-0,1 point), est stable pour les trois départements de la Haute-Loire, du Rhône et de la Haute-Savoie et augmente pour l'Ain, l'Allier, l'Isère, le Puy-de-Dôme (+ 0,1 pt), pour le Cantal et la Drôme (+ 0,2 pt) et enfin pour la Loire (+ 0,3 pt).

Evolution du Taux de chômage annuel en Auvergne-Rhône-Alpes et en France métropolitaine (en %)



Source : Insee, taux en %, moyenne annuelle

Depuis 2023, les courbes du chômage en Auvergne-Rhône-Alpes et sur l'ensemble de la France évoluent à l'identique, le taux de la région restant inférieur d'environ un point au taux national.

Taux de chômage par département et tranches d'âge

Année	2022		2023		2022		2023	
	Tranche d'âge				Tranche d'âge			
	15-24 ans		25 à 49 ans		50 ans et +			
Ain	13,3	13,1	4,9	5,1	3,9	3,8		
Allier	19,1	19,0	6,7	7,0	5,7	5,7		
Ardeche	20,4	20,1	7,3	7,2	5,9	5,7		
Cantal	11,2	11,8	3,7	3,8	2,8	2,9		
Drome	19,1	19,3	7,1	7,3	5,6	5,5		
Isere	14,1	14,1	5,4	5,5	4,0	3,9		
Loire	17,0	17,4	6,2	6,5	5,0	5,0		
Haute-Loire	13,1	13,5	4,7	4,9	4,4	4,2		
Puy-de-Dome	15,1	15,3	5,6	5,8	4,4	4,4		
Rhone	12,7	12,7	5,9	6,0	4,5	4,4		
Savoie	11,3	11,1	5,0	5,0	3,8	3,6		
Haute-Savoie	11,4	11,3	5,2	5,2	3,9	3,7		
Auvergne-Rhone-Alpes	14,2	14,2	5,7	5,8	4,4	4,3		
France métropolitaine	16,9	16,8	6,4	6,5	5,0	4,9		

Source : Insee, taux en %, CVS

AVERTISSEMENT:

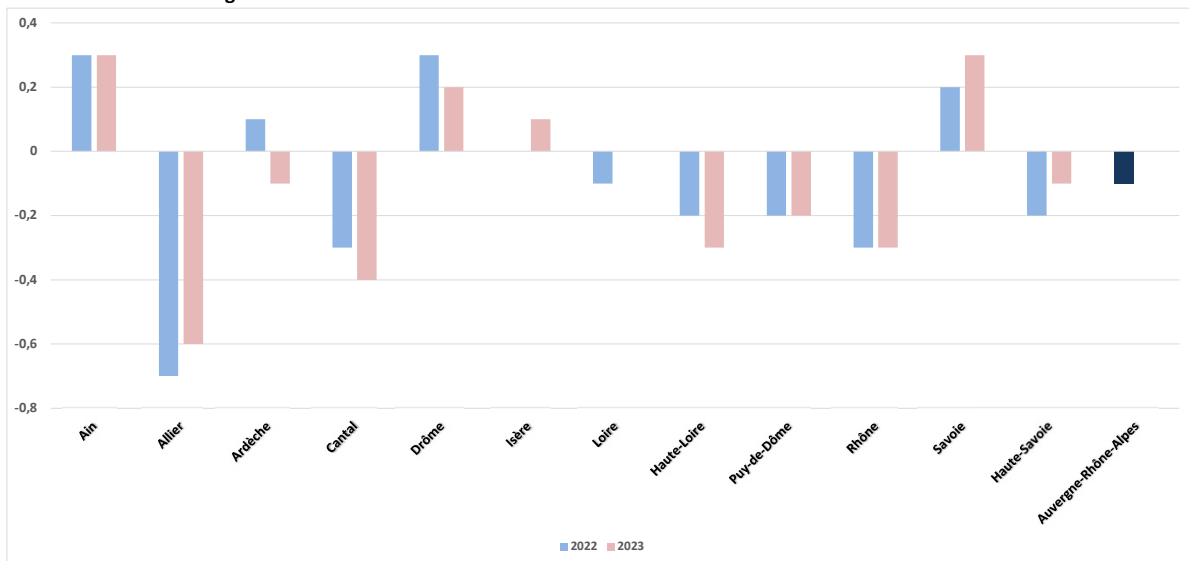
Le taux de chômage rapporte les chômeurs aux actifs (chômeurs + actifs en emploi). Le taux pour les moins de 25 ans n'est pas comparable aux taux des 25 ans et plus car le dénominateur (jeunes actifs) est faible pour cette tranche d'âge, la plupart étant scolarisés. Le taux pour les jeunes s'en trouve mécaniquement élevé, beaucoup plus que pour les adultes.

Sur un an, le taux de chômage est stable pour les 15-24 ans, en hausse de 0,1 point pour les 25- 49 ans, et en baisse de 0,1 point pour les 50 ans et plus.

Taux de chômage en 2022 et 2023 par sexe (en %)

Libellé	2022		2023	
	Hommes	Femmes	Hommes	Femmes
AIN	5,3	5,6	5,4	5,7
ALLIER	8,0	7,3	8,1	7,5
ARDECHE	8,0	8,1	8,0	7,9
CANTAL	4,2	3,9	4,4	4,0
DROME	7,7	8,0	7,9	8,1
ISERE	5,9	5,9	5,9	6,0
LOIRE	7,2	7,1	7,4	7,4
HAUTE-LOIRE	5,7	5,5	5,8	5,5
PUY-DE-DOME	6,4	6,2	6,5	6,3
RHONE	6,5	6,2	6,5	6,2
SAVOIE	5,2	5,4	5,1	5,4
HAUTE-SAVOIE	5,5	5,3	5,4	5,3
AUVERGNE-RHONE-ALPES	6,3	6,2	6,3	6,3
FRANCE METROPOLITAINE	7,3	6,9	7,2	7,0

Ecart de Taux de chômage entre les Femmes et les Hommes :



Source : Insee, taux en %, CVS, écarts en points

Note de lecture : En 2023, le taux de chômage annuel des femmes en Auvergne-Rhône-Alpes est inférieur de 0,1 point à celui des hommes. Il était identique en 2022.

En 2023, le taux de chômage des femmes est identique à celui des hommes en région Auvergne-Rhône-Alpes alors qu'il est inférieur de -0,2 point en France Métropolitaine. Il est inférieur dans sept départements de la région : Allier (-0,6 pt), Cantal (-0,4 pt), Haute-Loire et Rhône (-0,3 pt), Puy-de-Dôme (-0,2 pt), et Ardèche et Haute-Savoie (-0,1 pt).

Comparaison du taux de chômage dans le département, la région et en France métropolitaine

Source : Insee, taux de chômage au sens du BIT

Libellé	2019	2022	2023	Evol annuelle (en pts)	Evol 2023/2019 (en pts)
AIN	6,1	5,4	5,5	0,1	-0,6
AUVERGNE-RHONE-ALPES	7,3	6,2	6,3	0,1	-1,0
FRANCE METROPOLITAINE	8,2	7,1	7,1	0,0	-1,1

En 2023, le taux de chômage du département de l'Ain (5,5%) est inférieur de 0,8 point à celui de la région (6,3%) et de 1,6 point à celui de la France métropolitaine (7,1 %).

Sur un an, il augmente de 0,1 point, autant qu'en Auvergne-Rhône-Alpes et légèrement plus qu'en France métropolitaine, où il reste stable.

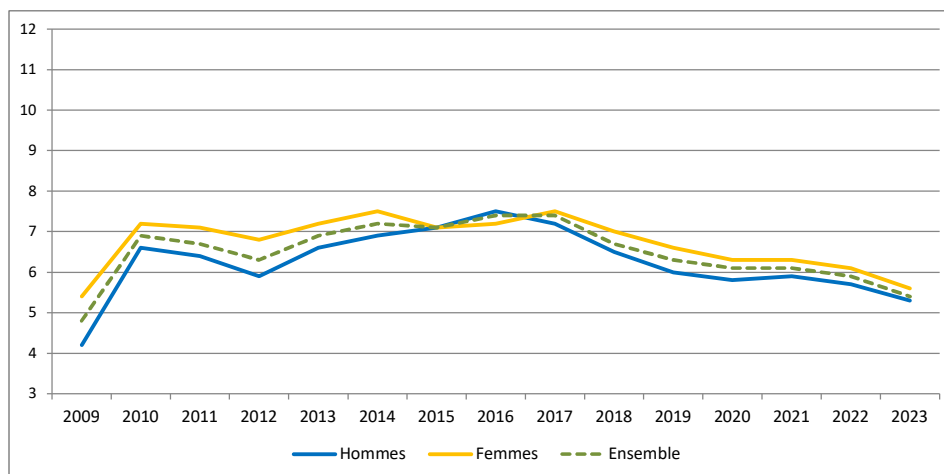
Depuis le début de la crise sanitaire en 2019, le taux de chômage aindinois est en baisse de 0,6 point, soit moins qu'aux niveaux régional (-1 pt) et national (-1,1 pt)

Taux de chômage annuel depuis l'année 2009 (en %)

Année	Hommes	Femmes	15-24 ans	25 à 49 ans	50 ans et +	Ensemble
2009	4,2	5,4	13,4	4,1	3,1	4,8
2010	6,6	7,2	19,9	5,8	4,2	6,9
2011	6,4	7,1	18,4	5,8	4,4	6,7
2012	5,9	6,8	17,0	5,6	4,2	6,3
2013	6,6	7,2	18,6	6,1	4,6	6,9
2014	6,9	7,5	18,8	6,4	5,0	7,2
2015	7,1	7,1	18,1	6,4	5,0	7,1
2016	7,5	7,2	19,7	6,6	5,0	7,4
2017	7,2	7,5	20,2	6,5	5,0	7,4
2018	6,5	7,0	18,3	6,0	4,6	6,7
2019	6,0	6,6	16,6	5,8	4,3	6,3
2020	5,8	6,3	15,9	5,4	4,3	6,1
2021	5,9	6,3	17,7	5,5	3,9	6,1
2022	5,7	6,1	15,0	5,4	4,2	5,9
2023	5,3	5,6	13,3	4,9	3,9	5,4

Source : Insee, taux de chômage au sens du BIT

Evolution du taux de chômage annuel depuis l'année 2009



Source : Insee, taux de chômage au sens du BIT

Depuis 2009, le taux de chômage du département de l'Ain a augmenté de 0,6 point. Sur cette même période, la hausse du taux de chômage est plus marquée pour les hommes que pour les femmes (respectivement +1,1 pt et +0,2 pt).

Evolution du taux de chômage du département par sexe

Source : Insee, taux de chômage au sens du BIT

Evolution du taux de chômage des Hommes

Libellé	2019	2022	2023	Evol annuelle (en pts)	Evol 2023/2019 (en pts)
AIN	5,8	5,7	5,3	-0,4	-0,5
AUVERGNE-RHONE-ALPES	7,3	6,9	6,3	-0,6	-1,0
FRANCE METROPOLITAINE	8,2	7,8	7,3	-0,5	-0,9

Evolution du taux de chômage des Femmes

Libellé	2019	2022	2023	Evol annuelle (en pts)	Evol 2023/2019 (en pts)
AIN	6,3	6,1	5,6	-0,5	-0,7
AUVERGNE-RHONE-ALPES	7,3	6,9	6,2	-0,7	-1,1
FRANCE METROPOLITAINE	8,1	7,6	6,9	-0,7	-1,2

Evolution du taux de chômage du département par tranche d'âge

Source : Insee, taux de chômage au sens du BIT

AVERTISSEMENT:

Le taux de chômage rapporte les chômeurs aux actifs (chômeurs + actifs en emploi). Le taux pour les moins de 25 ans n'est pas comparable aux taux des 25 ans et plus car le dénominateur (jeunes actifs) est faible pour cette tranche d'âge, la plupart étant scolarisés. Le taux pour les jeunes s'en trouve mécaniquement élevé, beaucoup plus que pour les adultes.

Evolution du taux de chômage des 15-24 ans

Libellé	2019	2022	2023	Evol annuelle (en pts)	Evol 2023/2019 (en pts)
AIN	15,9	15,0	13,3	-1,7	-2,6
AUVERGNE-RHONE-ALPES	17,6	16,2	14,2	-2,0	-3,4
FRANCE METROPOLITAINE	20,2	18,5	16,9	-1,6	-3,3

Evolution du taux de chômage des 25-49 ans

Libellé	2019	2022	2023	Evol annuelle (en pts)	Evol 2023/2019 (en pts)
AIN	5,4	5,4	4,9	-0,5	-0,5
AUVERGNE-RHONE-ALPES	6,6	6,3	5,7	-0,6	-0,9
FRANCE METROPOLITAINE	7,3	6,9	6,4	-0,5	-0,9

Evolution du taux de chômage des 50 ans et +

Libellé	2019	2022	2023	Evol annuelle (en pts)	Evol 2023/2019 (en pts)
AIN	4,3	4,2	3,9	-0,3	-0,4
AUVERGNE-RHONE-ALPES	5,3	5,0	4,4	-0,6	-0,9
FRANCE METROPOLITAINE	6,0	5,6	5,0	-0,6	-1,0

Comparaison du taux de chômage dans le département, la région et en France métropolitaine

Source : Insee, taux de chômage au sens du BIT

Libellé	2019	2022	2023	Evol annuelle (en pts)	Evol 2023/2019 (en pts)
ALLIER	8,9	7,7	7,8	0,1	-1,1
AUVERGNE-RHONE-ALPES	7,3	6,2	6,3	0,1	-1
FRANCE METROPOLITAINE	8,2	7,1	7,1	0	-1,1

En 2023, le taux de chômage du département de l'Allier (7,8%) est supérieur de 1,5 point à celui de la région (6,3%) et de 0,7 point à celui de la France métropolitaine (7,1 %).

Sur un an, il est en hausse de 0,1 point, comme dans la région Auvergne-Rhône-Alpes. Le taux de chômage national est stable en 2023.

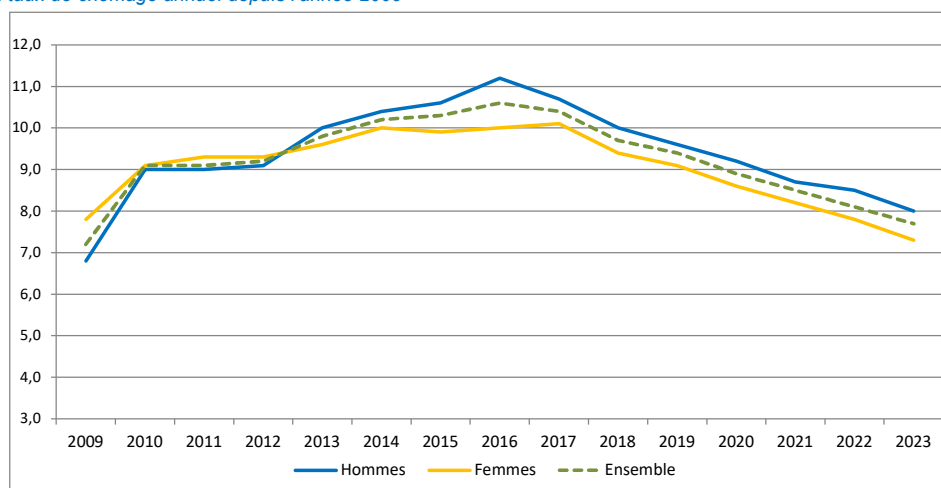
Depuis le début de la crise sanitaire en 2019, il est en baisse de -1,1 point, légèrement plus qu'au niveau régional (-1 pt) et comme sur l'ensemble de la France Métropolitaine (-1,1 pt).

Taux de chômage annuel depuis l'année 2009 (en %)

Année	Hommes	Femmes	15-24 ans	25 à 49 ans	50 ans et +	Ensemble
2009	6,8	7,8	21,7	6,3	4,4	7,2
2010	9,0	9,1	27,8	7,7	5,5	9,1
2011	9,0	9,3	27,3	7,9	5,7	9,1
2012	9,1	9,3	26,8	8,1	5,8	9,2
2013	10,0	9,6	28,0	8,8	6,3	9,8
2014	10,4	10,0	27,5	9,1	7,0	10,2
2015	10,6	9,9	26,5	9,2	7,3	10,3
2016	11,2	10,0	27,7	9,5	7,4	10,6
2017	10,7	10,1	27,6	9,2	7,2	10,4
2018	10,0	9,4	24,6	8,5	7,3	9,7
2019	9,6	9,1	23,6	8,2	7,1	9,4
2020	9,2	8,6	23,2	7,8	6,6	8,9
2021	8,7	8,2	24,4	7,5	5,8	8,5
2022	8,5	7,8	21,1	7,1	6,2	8,1
2023	8	7,3	19,1	6,7	5,7	7,7

Source : Insee, taux de chômage au sens du BIT

Evolution du taux de chômage annuel depuis l'année 2009



Source : Insee, taux de chômage au sens du BIT

Depuis 2009, le taux de chômage du département de l'Allier a augmenté de 0,5 point. Sur cette période, le taux de chômage a augmenté pour les hommes (1,2 pt) alors qu'il a baissé pour les femmes (-0,5 pt)

Evolution du taux de chômage du département par sexe

Source : Insee, taux de chômage au sens du BIT

Evolution du taux de chômage des Hommes

Libellé	2019	2022	2023	Evol annuelle (en pts)	Evol 2023/2019 (en pts)
ALLIER	9,2	8,5	8,0	-0,5	-1,2
AUVERGNE-RHONE-ALPES	7,3	6,9	6,3	-0,6	-1,0
FRANCE METROPOLITAINE	8,2	7,8	7,3	-0,5	-0,9

Evolution du taux de chômage des Femmes

Libellé	2019	2022	2023	Evol annuelle (en pts)	Evol 2023/2019 (en pts)
ALLIER	8,6	7,8	7,3	-0,5	-1,3
AUVERGNE-RHONE-ALPES	7,3	6,9	6,2	-0,7	-1,1
FRANCE METROPOLITAINE	8,1	7,6	6,9	-0,7	-1,2

Evolution du taux de chômage du département par tranche d'âge

Source : Insee, taux de chômage au sens du BIT

AVERTISSEMENT:

Le taux de chômage rapporte les chômeurs aux actifs (chômeurs + actifs en emploi). Le taux pour les moins de 25 ans n'est pas comparable aux taux des 25 ans et plus car le dénominateur (jeunes actifs) est faible pour cette tranche d'âge, la plupart étant scolarisés. Le taux pour les jeunes s'en trouve mécaniquement élevé, beaucoup plus que pour les adultes.

Evolution du taux de chômage des 15-24 ans

Libellé	2019	2022	2023	Evol annuelle (en pts)	Evol 2023/2019 (en pts)
ALLIER	23,2	21,1	19,1	-2,0	-4,1
AUVERGNE-RHONE-ALPES	17,6	16,2	14,2	-2,0	-3,4
FRANCE METROPOLITAINE	20,2	18,5	16,9	-1,6	-3,3

Evolution du taux de chômage des 25-49 ans

Libellé	2019	2022	2023	Evol annuelle (en pts)	Evol 2023/2019 (en pts)
ALLIER	7,8	7,1	6,7	-0,4	-1,1
AUVERGNE-RHONE-ALPES	6,6	6,3	5,7	-0,6	-0,9
FRANCE METROPOLITAINE	7,3	6,9	6,4	-0,5	-0,9

Evolution du taux de chômage des 50 ans et +

Libellé	2019	2022	2023	Evol annuelle (en pts)	Evol 2023/2019 (en pts)
ALLIER	6,6	6,2	5,7	-0,5	-0,9
AUVERGNE-RHONE-ALPES	5,3	5,0	4,4	-0,6	-0,9
FRANCE METROPOLITAINE	6,0	5,6	5,0	-0,6	-1,0

DEPARTEMENT DE L'ARDECHE

Comparaison du taux de chômage dans le département, la région et en France métropolitaine

Source : Insee, taux de chômage au sens du BIT

Libellé	2019	2022	2023	Evol annuelle (en pts)	Evol 2023/2019 (en pts)
ARDECHE	9,1	8,0	7,9	-0,1	-1,2
AUVERGNE-RHONE-ALPES	7,3	6,2	6,3	0,1	-1,0
FRANCE METROPOLITAINE	8,2	7,1	7,1	0	-1,1

En 2023, le taux de chômage du département de l'Ardèche (7,9%) est supérieur de 1,6 point à celui de la région (6,3%) et de 0,8 point à celui de la France métropolitaine (7,1 %).

Sur un an, il est en baisse de 0,1 point, alors qu'il a augmenté dans la région Auvergne-Rhône-Alpes 0,1 et qu'il est stable en France métropolitaine.

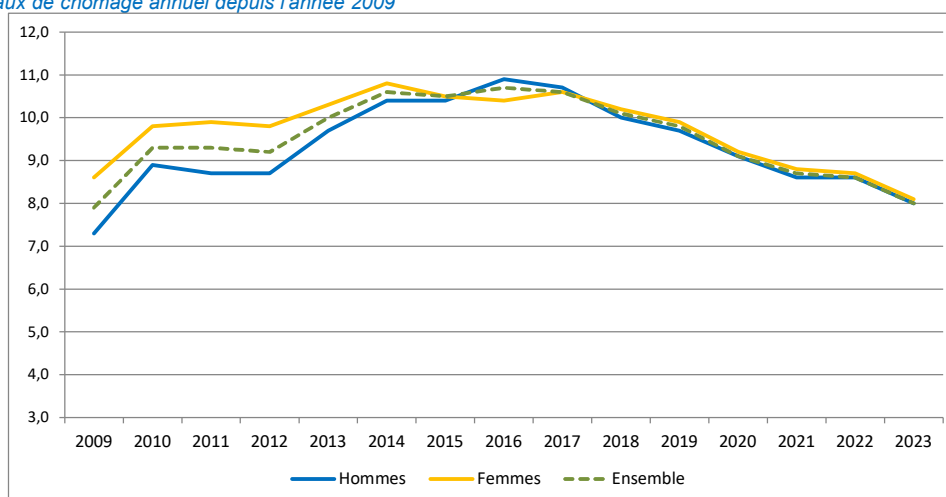
Depuis le début de la crise sanitaire en 2019, le taux de chômage ardéchois est en baisse de 1,2, soit plus qu'aux niveaux régional (-1 pt) et national (-1,1 pt).

Taux de chômage annuel depuis l'année 2009 (en %)

Année	Hommes	Femmes	15-24 ans	25 à 49 ans	50 ans et +	Ensemble
2009	7,3	8,6	23,1	6,8	5,0	7,9
2010	8,9	9,8	27,7	8,1	5,6	9,3
2011	8,7	9,9	26,7	8,1	5,9	9,3
2012	8,7	9,8	26,5	8,2	6,0	9,2
2013	9,7	10,3	28,6	9,0	6,6	10,0
2014	10,4	10,8	28,4	9,5	7,5	10,6
2015	10,4	10,5	27,0	9,5	7,7	10,5
2016	10,9	10,4	28,4	9,6	7,7	10,7
2017	10,7	10,6	29,4	9,5	7,6	10,6
2018	10,0	10,2	26,4	8,9	7,6	10,1
2019	9,7	9,9	25,3	8,6	7,3	9,8
2020	9,1	9,2	24,8	8,0	6,9	9,1
2021	8,6	8,8	25,6	7,8	5,9	8,7
2022	8,6	8,7	22,6	7,8	6,3	8,6
2023	8,0	8,1	20,4	6,4	5,9	8,0

Source : Insee, taux de chômage au sens du BIT

Evolution du taux de chômage annuel depuis l'année 2009



Source : Insee, taux de chômage au sens du BIT

Depuis 2009, le taux de chômage du département de l'Ardèche a augmenté de 0,1 point. Sur cette même période, le taux de chômage des hommes est en hausse (+0,7 pt) et celui des femmes baisse (-0,5 pt).

Evolution du taux de chômage du département par sexe

Source : Insee, taux de chômage au sens du BIT

Evolution du taux de chômage des Hommes

Libellé	2019	2022	2023	Evol annuelle (en pts)	Evol 2023/2019 (en pts)
ARDECHE	9,1	8,6	8,0	-0,6	-1,1
AUVERGNE-RHONE-ALPES	7,3	6,9	6,3	-0,6	-1,0
FRANCE METROPOLITAINE	8,2	7,8	7,3	-0,5	-0,9

Evolution du taux de chômage des Femmes

Libellé	2019	2022	2023	Evol annuelle (en pts)	Evol 2023/2019 (en pts)
ARDECHE	9,2	8,7	8,1	-0,6	-1,1
AUVERGNE-RHONE-ALPES	7,3	6,9	6,2	-0,7	-1,1
FRANCE METROPOLITAINE	8,1	7,6	6,9	-0,7	-1,2

Evolution du taux de chômage du département par tranche d'âge

Source : Insee, taux de chômage au sens du BIT

AVERTISSEMENT:

Le taux de chômage rapporte les chômeurs aux actifs (chômeurs + actifs en emploi). Le taux pour les moins de 25 ans n'est pas comparable aux taux des 25 ans et plus car le dénominateur (jeunes actifs) est faible pour cette tranche d'âge, la plupart étant scolarisés. Le taux pour les jeunes s'en trouve mécaniquement élevé, beaucoup plus que pour les adultes.

Evolution du taux de chômage des 15-24 ans

Libellé	2019	2022	2023	Evol annuelle (en pts)	Evol 2023/2019 (en pts)
ARDECHE	24,8	22,6	20,4	-2,2	-4,4
AUVERGNE-RHONE-ALPES	17,6	16,2	14,2	-2,0	-3,4
FRANCE METROPOLITAINE	20,2	18,5	16,9	-1,6	-3,3

Evolution du taux de chômage des 25-49 ans

Libellé	2019	2022	2023	Evol annuelle (en pts)	Evol 2023/2019 (en pts)
ARDECHE	8,0	7,8	7,3	-0,5	-0,7
AUVERGNE-RHONE-ALPES	6,6	6,3	5,7	-0,6	-0,9
FRANCE METROPOLITAINE	7,3	6,9	6,4	-0,5	-0,9

Evolution du taux de chômage des 50 ans et +

Libellé	2019	2022	2023	Evol annuelle (en pts)	Evol 2023/2019 (en pts)
ARDECHE	6,9	6,3	5,9	-0,4	-1,0
AUVERGNE-RHONE-ALPES	5,3	5,0	4,4	-0,6	-0,9
FRANCE METROPOLITAINE	6,0	5,6	5,0	-0,6	-1,0

DEPARTEMENT DU CANTAL

Comparaison du taux de chômage dans le département, la région et en France métropolitaine

Source : Insee, taux de chômage au sens du BIT

Libellé	2019	2022	2023	Evol annuelle (en pts)	Evol 2023/2019 (en pts)
CANTAL	4,9	4,0	4,2	0,2	-0,7
AUVERGNE-RHONE-ALPES	7,3	6,2	6,3	0,1	-1,0
FRANCE METROPOLITAINE	8,2	7,1	7,1	0,0	-1,1

En 2023, le taux de chômage du département du Cantal (4,2%) est inférieur de 2,1 points à celui de la région (6,3%) et de 2,9 points à celui de la France métropolitaine (7,1 %).

Sur un an, il est en hausse de 0,2 point, légèrement supérieure à celles de la région Auvergne-Rhône-Alpes (0,1 pt). Celui de la France métropolitaine est resté stable en 2023.

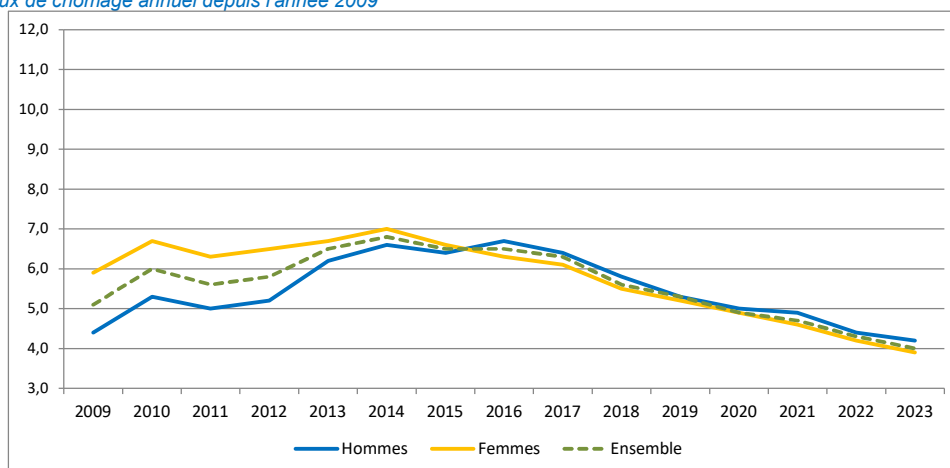
Depuis le début de la crise sanitaire en 2019, il est en baisse de -0,7 point, moins qu'aux niveaux régional (-1 pt) et national (-1,1 pt).

Taux de chômage annuel depuis l'année 2009 (en %)

Année	Hommes	Femmes	15-24 ans	25 à 49 ans	50 ans et +	Ensemble
2009	4,4	5,9	16,3	4,4	3,0	5,1
2010	5,3	6,7	20,7	5,1	3,4	6
2011	5,0	6,3	18,5	4,9	3,4	5,6
2012	5,2	6,5	19,2	5,1	3,7	5,8
2013	6,2	6,7	22,4	5,7	4,0	6,5
2014	6,6	7,0	22,5	6,1	4,4	6,8
2015	6,4	6,6	21,2	5,7	4,5	6,5
2016	6,7	6,3	20,5	5,8	4,5	6,5
2017	6,4	6,1	20,0	5,5	4,4	6,3
2018	5,8	5,5	17,3	4,8	4,3	5,6
2019	5,3	5,2	15,3	4,6	4,0	5,3
2020	5,0	4,9	14,8	4,4	3,6	4,9
2021	4,9	4,6	15,2	4,4	3,0	4,7
2022	4,4	4,2	11,5	4,0	3,1	4,3
2023	4,2	3,9	11,2	3,7	2,8	4

Source : Insee, taux de chômage au sens du BIT

Evolution du taux de chômage annuel depuis l'année 2009



Source : Insee, taux de chômage au sens du BIT

En 2023, le taux de chômage du département du Cantal est en baisse de 0,4 points. Sur cette même période, le taux de chômage des hommes est en baisse (-0,2 pt), largement moins marquée que celle des femmes (-2 pt).

Evolution du taux de chômage du département par sexe

Source : Insee, taux en %, CVS, évolution en points

Evolution du taux de chômage des Hommes

Libellé	2019	2022	2023	Evol annuelle (en pts)	Evol 2023/2019 (en pts)
CANTAL	5,0	4,4	4,2	-0,2	-0,8
AUVERGNE-RHONE-ALPES	7,3	6,9	6,3	-0,6	-1,0
FRANCE METROPOLITAINE	8,2	7,8	7,3	-0,5	-0,9

Evolution du taux de chômage des Femmes

Libellé	2019	2022	2023	Evol annuelle (en pts)	Evol 2023/2019 (en pts)
CANTAL	4,9	4,2	3,9	-0,3	-1
AUVERGNE-RHONE-ALPES	7,3	6,9	6,2	-0,7	-1,1
FRANCE METROPOLITAINE	8,1	7,6	6,9	-0,7	-1,2

Evolution du taux de chômage du département par tranche d'âge

Source : Insee, taux de chômage au sens du BIT

AVERTISSEMENT:

Le taux de chômage rapporte les chômeurs aux actifs (chômeurs + actifs en emploi). Le taux pour les moins de 25 ans n'est pas comparable aux taux des 25 ans et plus car le dénominateur (jeunes actifs) est faible pour cette tranche d'âge, la plupart étant scolarisés. Le taux pour les jeunes s'en trouve mécaniquement élevé, beaucoup plus que pour les adultes.

Evolution du taux de chômage des 15-24 ans

Libellé	2019	2022	2023	Evol annuelle (en pts)	Evol 2023/2019 (en pts)
CANTAL	14,8	11,5	11,2	-0,3	-3,6
AUVERGNE-RHONE-ALPES	17,6	16,2	14,2	-2,0	-3,4
FRANCE METROPOLITAINE	20,2	18,5	16,9	-1,6	-3,3

Evolution du taux de chômage des 25-49 ans

Libellé	2019	2022	2023	Evol annuelle (en pts)	Evol 2023/2019 (en pts)
CANTAL	4,4	4,0	3,7	-0,3	-0,7
AUVERGNE-RHONE-ALPES	6,6	6,3	5,7	-0,6	-0,9
FRANCE METROPOLITAINE	7,3	6,9	6,4	-0,5	-0,9

Evolution du taux de chômage des 50 ans et +

Libellé	2019	2022	2023	Evol annuelle (en pts)	Evol 2023/2019 (en pts)
CANTAL	3,6	3,1	2,8	-0,3	-0,8
AUVERGNE-RHONE-ALPES	5,3	5,0	4,4	-0,6	-0,9
FRANCE METROPOLITAINE	6,0	5,6	5,0	-0,6	-1,0

DEPARTEMENT DE LA DROME

Comparaison du taux de chômage dans le département, la région et en France métropolitaine

Source : Insee, taux de chômage au sens du BIT

Libellé	2019	2022	2023	Evol annuelle (en pts)	Evol 2023/2019 (en pts)
DROME	9,2	7,8	8,0	0,2	-1,2
AUVERGNE-RHONE-ALPES	7,3	6,2	6,3	0,1	-1
FRANCE METROPOLITAINE	8,2	7,1	7,1	0	-1,1

En 2023, le taux de chômage du département de la Drôme (8%) est supérieur de 1,7 points à celui de la région (6,3%) et de 0,9 point à celui de la France métropolitaine (7,1%).

Sur un an, il est en hausse de 0,2 point, légèrement supérieure à celle de la région Auvergne-Rhône-Alpes (0,1 pt). Le taux de la France Métropolitaine est resté stable.

Depuis le début de la crise sanitaire en 2019, il est en baisse de 1,2 point, plus forte qu'aux niveaux régional (-1 pt) et national (-1,1 pt).

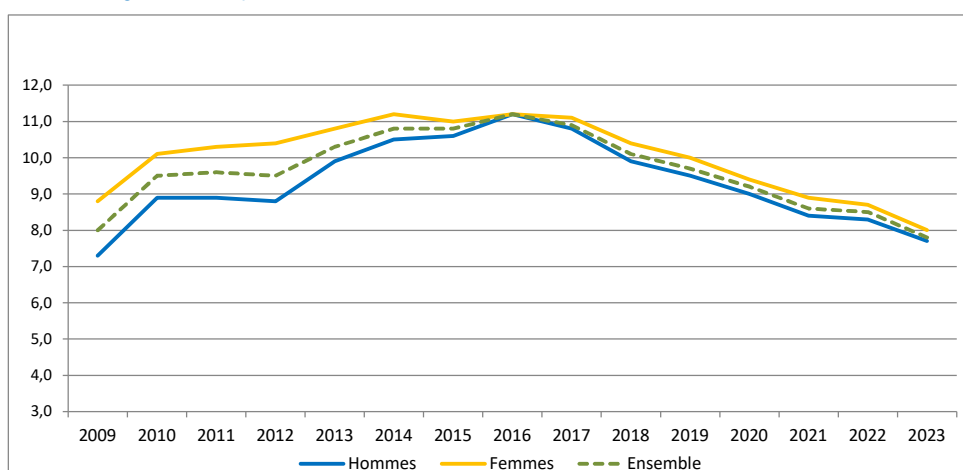
Taux de chômage annuel depuis l'année 2009 (en %)

Année	Hommes	Femmes	15-24 ans	25 à 49 ans	50 ans et +	Ensemble
2009	7,3	8,8	22,2	6,9	5,0	8,0
2010	8,9	10,1	25,4	8,3	5,9	9,5
2011	8,9	10,3	24,9	8,5	6,1	9,6
2012	8,8	10,4	24,5	8,7	6,1	9,5
2013	9,9	10,8	26,7	9,5	6,6	10,3
2014	10,5	11,2	26,7	10,0	7,3	10,8
2015	10,6	11,0	26,0	10,1	7,4	10,8
2016	11,2	11,2	27,6	10,4	7,6	11,2
2017	10,8	11,1	28,5	9,9	7,4	10,9
2018	9,9	10,4	25,8	9,2	7,1	10,1
2019	9,5	10,0	24,1	8,9	6,9	9,7
2020	9,0	9,4	23,4	8,2	6,7	9,2
2021	8,4	8,9	23,8	7,8	5,8	8,6
2022	8,3	8,7	21,0	7,6	6,1	8,5
2023	7,7	8,0	19,1	7,1	5,6	7,8

Source : Insee, taux de chômage au sens du BIT

Evolution du taux de chômage annuel depuis l'année 2009

Evolution du taux de chômage annuel depuis l'année 2008



Source : Insee, taux en %, CVS, écarts en points

Depuis 2009, le taux de chômage du département de la Drôme a augmenté de 0,6 point. Sur cette période, la hausse du taux de chômage est plus marquée pour les hommes que pour les femmes (respectivement +1,1 pt et +0,1 pt).

Evolution du taux de chômage du département par sexe

Source : Insee, taux de chômage au sens du BIT

Evolution du taux de chômage des Hommes

Libellé	2019	2022	2023	Evol annuelle (en pts)	Evol 2023/2008 (en pts)
DROME	9,0	8,3	7,7	-0,6	-1,3
AUVERGNE-RHONE-ALPES	7,3	6,9	6,3	-0,6	-1,0
FRANCE METROPOLITAINE	8,2	7,8	7,3	-0,5	-0,9

Evolution du taux de chômage des Femmes

Libellé	2019	2022	2023	Evol annuelle (en pts)	Evol 2023/2008 (en pts)
DROME	9,4	8,7	8,0	-0,7	-1,4
AUVERGNE-RHONE-ALPES	7,3	6,9	6,2	-0,7	-1,1
FRANCE METROPOLITAINE	8,1	7,6	6,9	-0,7	-1,2

Evolution du taux de chômage du département par tranche d'âge

Source : Insee, taux de chômage au sens du BIT

AVERTISSEMENT:

Le taux de chômage rapporte les chômeurs aux actifs (chômeurs + actifs en emploi). Le taux pour les moins de 25 ans n'est pas comparable aux taux des 25 ans et plus car le dénominateur (jeunes actifs) est faible pour cette tranche d'âge, la plupart étant scolarisés. Le taux pour les jeunes s'en trouve mécaniquement élevé, beaucoup plus que pour les adultes.

Evolution du taux de chômage des 15-24 ans

Libellé	2019	2022	2023	Evol annuelle (en pts)	Evol 2023/2008 (en pts)
DROME	23,4	21,0	19,1	-1,9	-4,3
AUVERGNE-RHONE-ALPES	17,6	16,2	14,2	-2,0	-3,4
FRANCE METROPOLITAINE	20,2	18,5	16,9	-1,6	-3,3

Evolution du taux de chômage des 25-49 ans

Libellé	2019	2022	2023	Evol annuelle (en pts)	Evol 2023/2008 (en pts)
DROME	8,2	7,6	7,1	-0,5	-1,1
AUVERGNE-RHONE-ALPES	6,6	6,3	5,7	-0,6	-0,9
FRANCE METROPOLITAINE	7,3	6,9	6,4	-0,5	-0,9

Evolution du taux de chômage des 50 ans et +

Libellé	2019	2022	2023	Evol annuelle (en pts)	Evol 2023/2008 (en pts)
DROME	6,7	6,1	5,6	-0,5	-1,1
AUVERGNE-RHONE-ALPES	5,3	5,0	4,4	-0,6	-0,9
FRANCE METROPOLITAINE	6,0	5,6	5,0	-0,6	-1,0

DEPARTEMENT DE L'ISERE

Comparaison du taux de chômage dans le département, la région et en France métropolitaine

Source : Insee, taux de chômage au sens du BIT

Libellé	2019	2022	2023	Evol annuelle (en pts)	Evol 2023/2019 (en pts)
ISERE	6,9	5,9	6,0	0,1	-0,9
AUVERGNE-RHONE-ALPES	7,3	6,2	6,3	0,1	-1,0
FRANCE METROPOLITAINE	8,2	7,1	7,1	0,0	-1,1

En 2023, le taux de chômage du département de l'Isère (6%) est inférieur de 0,3 point à celui de la région (6,3%) et de 1,1 point à celui de la France métropolitaine (7,1 %).

Sur un an, il est en hausse de 0,1 point, identique à celles de la région Auvergne-Rhône-Alpes. Le taux de la France métropolitaine est resté stable.

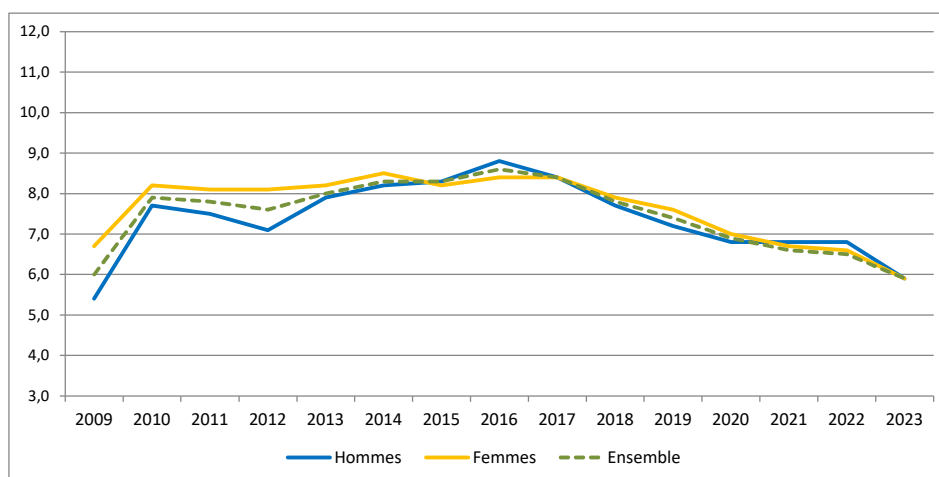
Depuis le début de la crise sanitaire en 2019, il est en baisse de 0,9 point, légèrement moins forte qu'aux niveaux régionale (-1 pt) et national (-1,1 pt).

Taux de chômage annuel depuis l'année 2009 (en %)

Année	Hommes	Femmes	15-24 ans	25 à 49 ans	50 ans et +	Ensemble
2009	5,4	6,7	16,5	5,3	3,5	6,0
2010	7,7	8,2	21,9	6,9	4,4	7,9
2011	7,5	8,1	20,6	6,9	4,6	7,8
2012	7,1	8,1	19,9	6,8	4,7	7,6
2013	7,9	8,2	21,6	7,2	4,9	8,0
2014	8,2	8,5	21,6	7,5	5,3	8,3
2015	8,3	8,2	21,4	7,5	5,3	8,3
2016	8,8	8,4	22,8	7,8	5,4	8,6
2017	8,4	8,4	22,9	7,6	5,3	8,4
2018	7,7	7,9	20,6	7,1	5,1	7,8
2019	7,2	7,6	18,9	6,7	4,9	7,4
2020	6,8	7,0	17,5	6,2	4,8	6,9
2021	6,8	6,7	18,5	6,0	4,2	6,6
2022	6,8	6,6	15,9	5,9	4,5	6,5
2023	5,9	5,9	14,1	5,4	4,0	5,9

Source : Insee, taux de chômage au sens du BIT

Evolution du taux de chômage annuel depuis l'année 2009



Source : Insee, taux en %, CVS, écarts en points

Depuis 2009, le taux de chômage du département de l'Isère a baissé de 0,1 point. Sur cette même période, le taux de chômage des hommes est en hausse (+0,5 pt), à l'inverse de celui des femmes (-0,8 pt).

Evolution du taux de chômage du département par sexe

Source : Insee, taux de chômage au sens du BIT

Evolution du taux de chômage des Hommes

Libellé	2019	2022	2023	Evol annuelle (en pts)	Evol 2023/2019 (en pts)
ISERE	6,8	6,4	5,9	-0,5	-0,9
AUVERGNE-RHONE-ALPES	7,3	6,9	6,3	-0,6	-1,0
FRANCE METROPOLITAINE	8,2	7,8	7,3	-0,5	-0,9

Evolution du taux de chômage des Femmes

Libellé	2019	2022	2023	Evol annuelle (en pts)	Evol 2023/2019 (en pts)
ISERE	7,0	6,6	5,9	-0,7	-1,1
AUVERGNE-RHONE-ALPES	7,3	6,9	6,2	-0,7	-1,1
FRANCE METROPOLITAINE	8,1	7,6	6,9	-0,7	-1,2

Evolution du taux de chômage du département par tranche d'âge

Source : Insee, taux de chômage au sens du BIT

AVERTISSEMENT:

Le taux de chômage rapporte les chômeurs aux actifs (chômeurs + actifs en emploi). Le taux pour les moins de 25 ans n'est pas comparable aux taux des 25 ans et plus car le dénominateur (jeunes actifs) est faible pour cette tranche d'âge, la plupart étant scolarisés. Le taux pour les jeunes s'en trouve mécaniquement élevé, beaucoup plus que pour les adultes.

Evolution du taux de chômage des 15-24 ans

Libellé	2019	2022	2023	Evol annuelle (en pts)	Evol 2023/2019 (en pts)
ISERE	17,5	15,9	14,1	-1,8	-3,4
AUVERGNE-RHONE-ALPES	17,6	16,2	14,2	-2,0	-3,4
FRANCE METROPOLITAINE	20,2	18,5	16,9	-1,6	-3,3

Evolution du taux de chômage des 25-49 ans

Libellé	2019	2022	2023	Evol annuelle (en pts)	Evol 2023/2019 (en pts)
ISERE	6,2	5,9	5,4	-0,5	-0,8
AUVERGNE-RHONE-ALPES	6,6	6,3	5,7	-0,6	-0,9
FRANCE METROPOLITAINE	7,3	6,9	6,4	-0,5	-0,9

2019

Evolution du taux de chômage des 50 ans et +

Libellé	2019	2022	2023	Evol annuelle (en pts)	Evol 2023/2019 (en pts)
ISERE	4,2	4,5	4,0	-0,5	-0,2
AUVERGNE-RHONE-ALPES	4,7	5,0	4,4	-0,6	-0,3
FRANCE METROPOLITAINE	5,3	5,6	5,0	-0,6	-0,3

DEPARTEMENT DE LA LOIRE

Comparaison du taux de chômage dans le département, la région et en France métropolitaine

Source : Insee, taux de chômage au sens du BIT

Libellé	2019	2022	2023	Evol annuelle (en pts)	Evol 2023/2019 (en pts)
LOIRE	8,3	7,1	7,4	0,3	-0,9
AUVERGNE-RHONE-ALPES	7,3	6,2	6,3	0,1	-1,0
FRANCE METROPOLITAINE	8,2	7,1	7,1	0	-1,1

En 2023, le taux de chômage du département de la Loire (7,4%) est supérieur de 1,1 point à celui de la région (6,3%) et de 0,3 point à celui de la France métropolitaine (7,1 %).

Sur un an, il est en hausse de 0,3 point, plus importante que pour la région Auvergne-Rhône-Alpes (+ 0,1 pt). Le taux de la France Métropolitaine est resté stable.

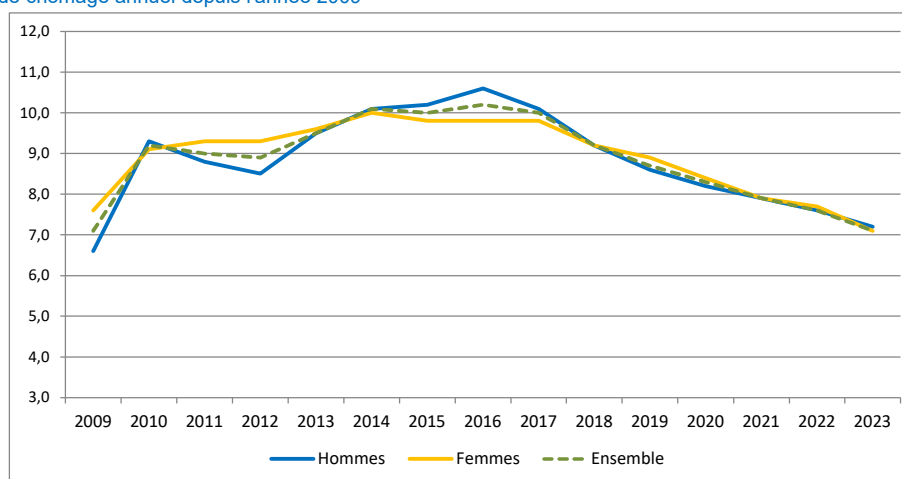
Depuis le début de la crise sanitaire en 2019, il est en baisse de 0,9 point, légèrement inférieure aux niveaux régional (-1 pt) et national (-1,1 pt).

Taux de chômage annuel depuis l'année 2009 (en %)

Année	Hommes	Femmes	15-24 ans	25 à 49 ans	50 ans et +	Ensemble
2009	6,6	7,6	18,9	6,1	4,4	7,1
2010	9,3	9,1	25,0	7,9	5,5	9,2
2011	8,8	9,3	23,4	7,9	5,8	9,0
2012	8,5	9,3	22,8	7,8	5,9	8,9
2013	9,5	9,6	24,6	8,4	6,4	9,5
2014	10,1	10,0	25,0	9,0	7,0	10,1
2015	10,2	9,8	24,5	9,0	7,0	10,0
2016	10,6	9,8	25,5	9,1	7,1	10,2
2017	10,1	9,8	25,9	8,7	6,9	10,0
2018	9,2	9,2	23,8	8,1	6,6	9,2
2019	8,6	8,9	22,1	7,6	6,3	8,7
2020	8,2	8,4	20,7	7,1	6,1	8,3
2021	7,9	7,9	21,4	6,9	5,3	7,9
2022	7,6	7,7	18,4	6,6	5,5	7,6
2023	7,2	7,1	17,0	6,2	5,0	7,1

Source : Insee, taux de chômage au sens du BIT

Evolution du taux de chômage annuel depuis l'année 2009



Source : Insee, taux de chômage au sens du BIT

Le taux de chômage du département de la Loire a retrouvé en 2023 son niveau exact de 2009. Sur cette même période, le taux de chômage des hommes est en hausse, à l'inverse de celui des femmes (respectivement +0,6 pt et -0,5 pt).

Evolution du taux de chômage du département par sexe

Source : Insee, taux de chômage au sens du BIT

Evolution du taux de chômage des Hommes

Libellé	2019	2022	2023	Evol annuelle (en pts)	Evol 2023/2019 (en pts)
LOIRE	8,2	7,6	7,2	-0,4	-1,0
AUVERGNE-RHONE-ALPES	7,3	6,9	6,3	-0,6	-1,0
FRANCE METROPOLITAINE	8,2	7,8	7,3	-0,5	-0,9

Evolution du taux de chômage des Femmes

Libellé	2019	2022	2023	Evol annuelle (en pts)	Evol 2023/2019 (en pts)
LOIRE	8,4	7,7	7,1	-0,6	-1,3
AUVERGNE-RHONE-ALPES	7,3	6,9	6,2	-0,7	-1,1
FRANCE METROPOLITAINE	8,1	7,6	6,9	-0,7	-1,2

Evolution du taux de chômage du département par tranche d'âge

Source : Insee, taux de chômage au sens du BIT

AVERTISSEMENT:

Le taux de chômage rapporte les chômeurs aux actifs (chômeurs + actifs en emploi). Le taux pour les moins de 25 ans n'est pas comparable aux taux des 25 ans et plus car le dénominateur (jeunes actifs) est faible pour cette tranche d'âge, la plupart étant scolarisés. Le taux pour les jeunes s'en trouve mécaniquement élevé, beaucoup plus que pour les adultes.

Evolution du taux de chômage des 15-24 ans

Libellé	2019	2022	2023	Evol annuelle (en pts)	Evol 2023/2019 (en pts)
LOIRE	20,7	18,4	17,0	-1,4	-3,7
AUVERGNE-RHONE-ALPES	17,6	16,2	14,2	-2,0	-3,4
FRANCE METROPOLITAINE	20,2	18,5	16,9	-1,6	-3,3

Evolution du taux de chômage des 25-49 ans

Libellé	2019	2022	2023	Evol annuelle (en pts)	Evol 2023/2019 (en pts)
LOIRE	7,1	6,6	6,2	-0,4	-0,9
AUVERGNE-RHONE-ALPES	6,6	6,3	5,7	-0,6	-0,9
FRANCE METROPOLITAINE	7,3	6,9	6,4	-0,5	-0,9

Evolution du taux de chômage des 50 ans et +

Libellé	2019	2022	2023	Evol annuelle (en pts)	Evol 2023/2019 (en pts)
LOIRE	6,1	5,5	5,0	-0,5	-1,1
AUVERGNE-RHONE-ALPES	5,3	5,0	4,4	-0,6	-0,9
FRANCE METROPOLITAINE	6,0	5,6	5,0	-0,6	-1,0

DEPARTEMENT DE LA HAUTE-LOIRE

Comparaison du taux de chômage dans le département, la région et en France métropolitaine

Source : Insee, taux de chômage au sens du BIT

Libellé	2019	2022	2023	Evol annuelle (en pts)	Evol 2023/2019 (en pts)
HAUTE-LOIRE	6,6	5,6	5,6	0,0	-1,0
AUVERGNE-RHONE-ALPES	7,3	6,2	6,3	0,1	-1,0
FRANCE METROPOLITAINE	8,2	7,1	7,1	0,0	-1,1

En 2023, le taux de chômage du département de la Haute-Loire (5,6%) est inférieur de 0,7 point à celui de la région (6,3%) et de 1,5 point à celui de la France métropolitaine (7,1%).

Sur un an, il est stable, comme celui de la France Métropolitaine. Le taux de la région Auvergne-Rhône-Alpes est en légère hausse (0,1 pt).

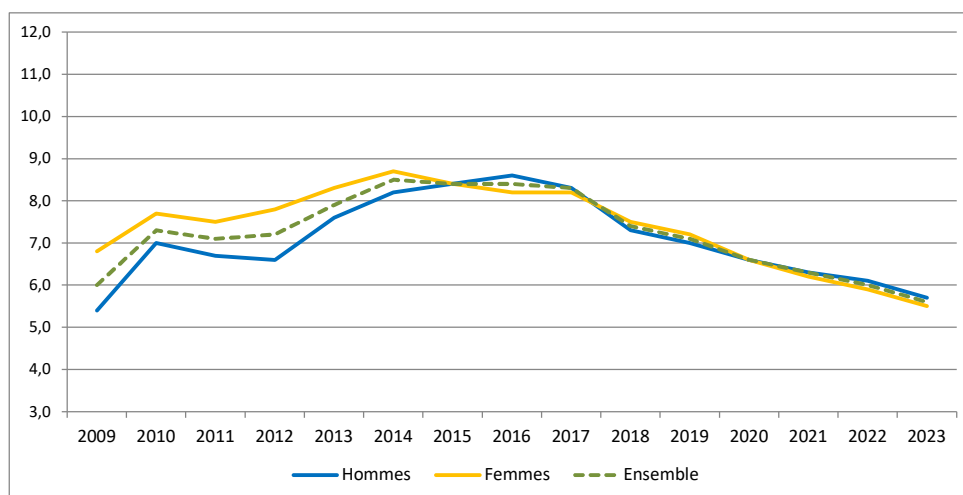
Depuis le début de la crise sanitaire en 2019, il est en baisse de 1 point, identique au niveau régional mais plus faible qu'au niveau national (-1,1 pt).

Taux de chômage annuel depuis l'année 2009 (en %)

Année	Hommes	Femmes	15-24 ans	25 à 49 ans	50 ans et +	Ensemble
2009	5,4	6,8	18,8	5,1	3,8	6,0
2010	7,0	7,7	23,1	6,0	4,7	7,3
2011	6,7	7,5	20,8	5,9	5,0	7,1
2012	6,6	7,8	20,8	6,0	5,2	7,2
2013	7,6	8,3	23,5	6,6	5,8	7,9
2014	8,2	8,7	23,1	7,1	6,7	8,5
2015	8,4	8,4	22,2	7,1	6,7	8,4
2016	8,6	8,2	22,7	7,1	6,6	8,4
2017	8,3	8,2	23,5	6,9	6,4	8,3
2018	7,3	7,5	20,1	6,1	6,2	7,4
2019	7,0	7,2	18,6	5,8	5,9	7,1
2020	6,6	6,6	17,2	5,5	5,5	6,6
2021	6,3	6,2	17,2	5,3	4,7	6,3
2022	6,1	5,9	14,4	5,1	4,9	6,0
2023	5,7	5,5	13,1	4,7	4,4	5,6

Source : Insee, taux de chômage au sens du BIT

Evolution du taux de chômage annuel depuis l'année 2009



Source : Insee, taux de chômage au sens du BIT

Depuis 2009, le taux de chômage du département de la Haute-Loire a baissé de 0,4 point. Sur cette même période, le taux de chômage est en hausse pour les hommes (+0,3 pt) alors qu'il est en baisse pour les femmes (-1,3 pt).

Evolution du taux de chômage du département par sexe

Source : Insee, taux de chômage au sens du BIT

Evolution du taux de chômage des Hommes

Libellé	2019	2022	2023	Evol annuelle (en pts)	Evol 2023/2019 (en pts)
HAUTE-LOIRE	6,6	6,1	5,7	-0,4	-0,9
AUVERGNE-RHONE-ALPES	7,3	6,9	6,3	-0,6	-1,0
FRANCE METROPOLITAINE	8,2	7,8	7,3	-0,5	-0,9

Evolution du taux de chômage des Femmes

Libellé	2019	2022	2023	Evol annuelle (en pts)	Evol 2023/2019 (en pts)
HAUTE-LOIRE	6,6	5,9	5,5	-0,4	-1,1
AUVERGNE-RHONE-ALPES	7,3	6,9	6,2	-0,7	-1,1
FRANCE METROPOLITAINE	8,1	7,6	6,9	-0,7	-1,2

Evolution du taux de chômage du département par tranche d'âge

Source : Insee, taux de chômage au sens du BIT

AVERTISSEMENT:

Le taux de chômage rapporte les chômeurs aux actifs (chômeurs + actifs en emploi). Le taux pour les moins de 25 ans n'est pas comparable aux taux des 25 ans et plus car le dénominateur (jeunes actifs) est faible pour cette tranche d'âge, la plupart étant scolarisés. Le taux pour les jeunes s'en trouve mécaniquement élevé, beaucoup plus que pour les adultes.

Evolution du taux de chômage des 15-24 ans

Libellé	2019	2022	2023	Evol annuelle (en pts)	Evol 2023/2019 (en pts)
HAUTE-LOIRE	17,2	14,4	13,1	-1,3	-4,1
AUVERGNE-RHONE-ALPES	17,6	16,2	14,2	-2,0	-3,4
FRANCE METROPOLITAINE	20,2	18,5	16,9	-1,6	-3,3

Evolution du taux de chômage des 25-49 ans

Libellé	2019	2022	2023	Evol annuelle (en pts)	Evol 2023/2019 (en pts)
HAUTE-LOIRE	5,5	5,1	4,7	-0,4	-0,8
AUVERGNE-RHONE-ALPES	6,6	6,3	5,7	-0,6	-0,9
FRANCE METROPOLITAINE	7,3	6,9	6,4	-0,6	-0,9

Evolution du taux de chômage des 50 ans et +

Libellé	2019	2022	2023	Evol annuelle (en pts)	Evol 2023/2019 (en pts)
HAUTE-LOIRE	5,5	4,9	4,4	-0,5	-1,1
AUVERGNE-RHONE-ALPES	5,3	5,0	4,4	-0,6	-0,9
FRANCE METROPOLITAINE	6,0	5,6	5,0	-0,6	-1,0

DEPARTEMENT DU PUY-DE-DOME

Comparaison du taux de chômage dans le département, la région et en France métropolitaine

Source : Insee, taux de chômage au sens du BIT

Libellé	2019	2022	2023	Evol annuelle (en pts)	Evol 2023/2019 (en pts)
PUY-DE-DOME	7,3	6,3	6,4	0,1	-0,9
AUVERGNE-RHONE-ALPES	7,3	6,2	6,3	0,1	-1,0
FRANCE METROPOLITAINE	8,2	7,1	7,1	0	-1,1

En 2023, le taux de chômage du département du Puy-de-Dôme (6,4%) est inférieur à celui de la région Auvergne-Rhône-Alpes (6,3%) et inférieur de 0,7 point à celui de la France métropolitaine (7,1 %).

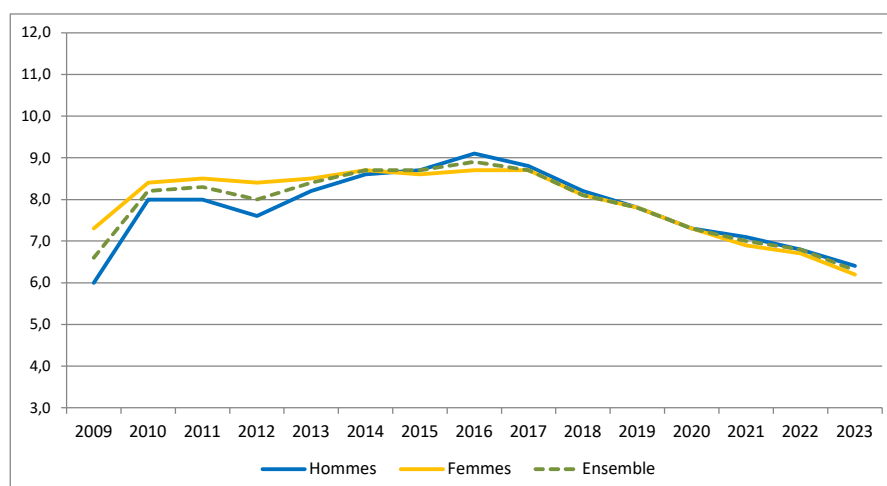
Sur un an, l'évolution du taux de chômage dans le département du Puy-de-Dôme est en baisse de 0,1 point, plus forte que celles de la région Auvergne-Rhône-Alpes et de la France métropolitaine (0 pt pour les deux). Le taux de la France Métropolitaine est Depuis le début de la crise sanitaire en 2019, l'évolution du taux de chômage puydômois est en baisse de 0,9 point identique au niveau régional mais légèrement plus faible qu'au niveau national (-1,1 pt).

Taux de chômage annuel depuis l'année 2009 (en %)

Année	Hommes	Femmes	15-24 ans	25 à 49 ans	50 ans et +	Ensemble
2009	6,0	7,3	19,5	5,9	3,5	6,6
2010	8,0	8,4	24,3	7,3	4,3	8,2
2011	8,0	8,5	23,3	7,5	4,6	8,3
2012	7,6	8,4	22,2	7,4	4,6	8,0
2013	8,2	8,5	23,6	7,6	5,0	8,4
2014	8,6	8,7	23,0	7,9	5,5	8,7
2015	8,7	8,6	22,2	8,1	5,5	8,7
2016	9,1	8,7	23,8	8,2	5,6	8,9
2017	8,8	8,7	24,0	8,0	5,6	8,7
2018	8,2	8,1	20,8	7,4	5,6	8,1
2019	7,8	7,8	19,2	7,1	5,5	7,8
2020	7,3	7,3	18,7	6,5	5,3	7,3
2021	7,1	6,9	19,3	6,2	4,6	7,0
2022	6,8	6,7	16,5	6,0	4,9	6,8
2023	6,4	6,2	15,1	5,6	4,4	6,3

Source : Insee, taux de chômage au sens du BIT

Evolution du taux de chômage annuel depuis l'année 2009



Source : Insee, taux de chômage au sens du BIT

Depuis 2009, le taux de chômage du département du Puy-de-Dôme est en recul de 0,3 point. Sur cette même période, le taux de chômage est en hausse pour les hommes (+0,4 pt) et en baisse pour les femmes (-1,1 pt).

Evolution du taux de chômage du département par sexe

Evolution du taux de chômage des Hommes

Libellé	2019	2022	2023	Evol annuelle (en pts)	Evol 2023/2019 (en pts)
PUY-DE-DOME	7,3	6,8	6,4	-0,4	-0,9
AUVERGNE-RHONE-ALPES	7,3	6,9	6,3	-0,6	-1,0
FRANCE METROPOLITAINE	8,2	7,8	7,3	-0,5	-0,9

Evolution du taux de chômage des Femmes

Libellé	2019	2022	2023	Evol annuelle (en pts)	Evol 2023/2019 (en pts)
PUY-DE-DOME	7,3	6,7	6,2	-0,5	-1,1
AUVERGNE-RHONE-ALPES	7,3	6,9	6,2	-0,7	-1,1
FRANCE METROPOLITAINE	8,1	7,6	6,9	-0,7	-1,2

Evolution du taux de chômage du département par tranche d'âge

AVERTISSEMENT:

Le taux de chômage rapporte les chômeurs aux actifs (chômeurs + actifs en emploi). Le taux pour les moins de 25 ans n'est pas comparable aux taux des 25 ans et plus car le dénominateur (jeunes actifs) est faible pour cette tranche d'âge, la plupart étant scolarisés. Le taux pour les jeunes s'en trouve mécaniquement élevé, beaucoup plus que pour les adultes.

Evolution du taux de chômage des 15-24 ans

Libellé	2019	2022	2023	Evol annuelle (en pts)	Evol 2023/2019 (en pts)
PUY-DE-DOME	18,7	16,5	15,1	-1,4	-3,6
AUVERGNE-RHONE-ALPES	17,6	16,2	14,2	-2,0	-3,4
FRANCE METROPOLITAINE	20,2	18,5	16,9	-1,6	-3,3

Evolution du taux de chômage des 25-49 ans

Libellé	2019	2022	2023	Evol annuelle (en pts)	Evol 2023/2019 (en pts)
PUY-DE-DOME	6,5	6,0	5,6	-0,4	-0,9
AUVERGNE-RHONE-ALPES	6,6	6,3	5,7	-0,6	-0,9
FRANCE METROPOLITAINE	7,3	6,9	6,4	-0,5	-0,9

Evolution du taux de chômage des 50 ans et +

Libellé	2019	2022	2023	Evol annuelle (en pts)	Evol 2023/2019 (en pts)
PUY-DE-DOME	5,3	4,9	4,4	-0,5	-0,9
AUVERGNE-RHONE-ALPES	5,3	5,0	4,4	-0,6	-0,9
FRANCE METROPOLITAINE	6,0	5,6	5,0	-0,6	-1,0

DEPARTEMENT DU RHONE

Comparaison du taux de chômage dans le département, la région et en France métropolitaine

Source : Insee, taux de chômage au sens du BIT

Libellé	2019	2022	2023	Evol annuelle (en pts)	Evol 2023/2019 (en pts)
RHONE	7,6	6,4	6,4	0,0	-1,2
AUVERGNE-RHONE-ALPES	7,3	6,2	6,3	0,1	-1,0
FRANCE METROPOLITAINE	8,2	7,1	7,1	0,0	-1,1

En 2023, le taux de chômage du département du Rhône (6,4%) est supérieur de 0,1 point à celui de la région (6,3%) et inférieur de 0,7 point à celui de la France métropolitaine (7,1 %).

Sur un an, il est stable, comme celui de la France Métropolitaine. Le taux de la région Auvergne-Rhône-Alpes est en hausse (+ 0,1 pt).

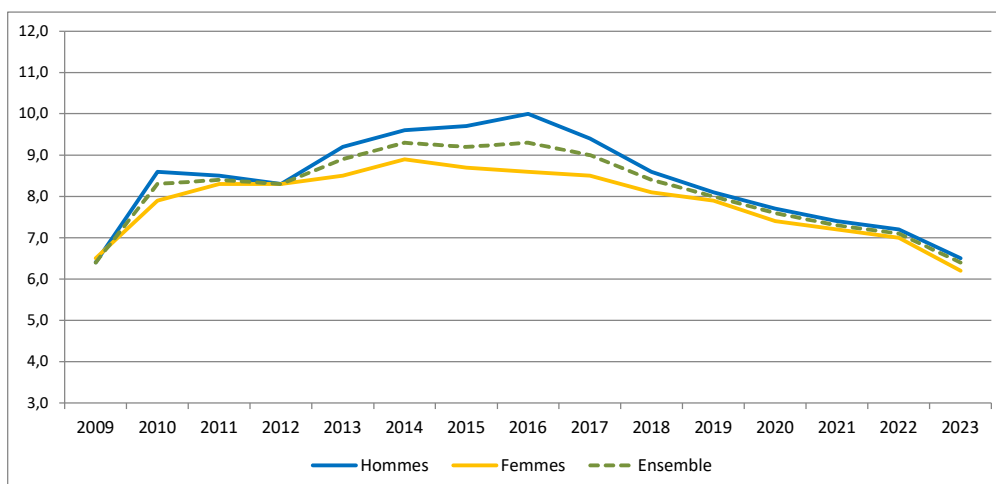
Depuis le début de la crise sanitaire en 2019, il est en baisse de 1,2 point, plus forte qu'aux niveaux régional (-1 pt) et national (-1,1 pt).

Taux de chômage annuel depuis l'année 2009 (en %)

Année	Hommes	Femmes	15-24 ans	25 à 49 ans	50 ans et +	Ensemble
2009	6,4	6,5	14,7	6,0	3,6	6,4
2010	8,6	7,9	19,4	7,6	4,5	8,3
2011	8,5	8,3	19,2	7,9	4,7	8,4
2012	8,3	8,3	18,7	7,9	4,7	8,3
2013	9,2	8,5	20,1	8,5	5,1	8,9
2014	9,6	8,9	20,4	8,9	5,7	9,3
2015	9,7	8,7	19,6	9,0	5,8	9,2
2016	10,0	8,6	19,7	8,9	5,9	9,3
2017	9,4	8,5	19,6	8,5	5,9	9,0
2018	8,6	8,1	18,8	8,0	5,4	8,4
2019	8,1	7,9	17,7	7,7	5,2	8,0
2020	7,7	7,4	16,0	7,0	5,4	7,6
2021	7,4	7,2	17,1	6,8	4,8	7,3
2022	7,2	7,0	14,8	6,5	5,1	7,1
2023	6,5	6,2	12,7	5,9	4,5	6,4

Source : Insee, taux de chômage au sens du BIT

Evolution du taux de chômage annuel depuis l'année 2009



Source : Insee, taux de chômage au sens du BIT

Depuis 2008, le taux de chômage du département du Rhône est stable. Sur cette même période, le taux de chômage des hommes est en hausse (+0,1 pt), à l'inverse de celui des femmes (-0,3 pt).

Evolution du taux de chômage du département par sexe

Source : Insee, taux de chômage au sens du BIT

Evolution du taux de chômage des Hommes

Libellé	2019	2022	2023	Evol annuelle (en pts)	Evol 2023/2019 (en pts)
RHONE	7,7	7,2	6,5	-0,7	-1,2
AUVERGNE-RHONE-ALPES	7,3	6,9	6,3	-0,6	-1,0
FRANCE METROPOLITAINE	8,2	7,8	7,3	-0,5	-0,9

Evolution du taux de chômage des Femmes

Libellé	2019	2022	2023	Evol annuelle (en pts)	Evol 2023/2019 (en pts)
RHONE	7,4	7,0	6,2	-0,8	-1,2
AUVERGNE-RHONE-ALPES	7,3	6,9	6,2	-0,7	-1,1
FRANCE METROPOLITAINE	8,1	7,6	6,9	-0,7	-1,2

Evolution du taux de chômage du département par tranche d'âge

Source : Insee, taux de chômage au sens du BIT

AVERTISSEMENT:

Le taux de chômage rapporte les chômeurs aux actifs (chômeurs + actifs en emploi). Le taux pour les moins de 25 ans n'est pas comparable aux taux des 25 ans et plus car le dénominateur (jeunes actifs) est faible pour cette tranche d'âge, la plupart étant scolarisés. Le taux pour les jeunes s'en trouve mécaniquement élevé, beaucoup plus que pour les adultes.

Evolution du taux de chômage des 15-24 ans

Libellé	2019	2022	2023	Evol annuelle (en pts)	Evol 2023/2019 (en pts)
RHONE	16,0	14,8	12,7	-2,1	-3,3
AUVERGNE-RHONE-ALPES	17,6	16,2	14,2	-2,0	-3,4
FRANCE METROPOLITAINE	20,2	18,5	16,9	-1,6	-3,3

Evolution du taux de chômage des 25-49 ans

Libellé	2019	2022	2023	Evol annuelle (en pts)	Evol 2023/2019 (en pts)
RHONE	7,0	6,5	5,9	-0,6	-1,1
AUVERGNE-RHONE-ALPES	6,6	6,3	5,7	-0,6	-0,9
FRANCE METROPOLITAINE	7,3	6,9	6,4	-0,5	-0,9

Evolution du taux de chômage des 50 ans et +

Libellé	2019	2022	2023	Evol annuelle (en pts)	Evol 2023/2019 (en pts)
RHONE	5,4	5,1	4,5	-0,6	-0,9
AUVERGNE-RHONE-ALPES	5,3	5,0	4,4	-0,6	-0,9
FRANCE METROPOLITAINE	6,0	5,6	5,0	-0,6	-1,0

Comparaison du taux de chômage dans le département, la région et en France métropolitaine

Source : Insee, taux de chômage au sens du BIT

Libellé	2019	2022	2023	Evol annuelle (en pts)	Evol 2023/2019 (en pts)
SAVOIE	6,4	5,3	5,2	-0,1	-1,2
AUVERGNE-RHONE-ALPES	7,3	6,2	6,3	0,1	-1,0
FRANCE METROPOLITAINE	8,2	7,1	7,1	0	-1,1

En 2023, le taux de chômage du département de la Savoie (5,2%) est inférieur de 1,1 point à celui de la région (6,3%) et de 1,9 point à celui de la France métropolitaine (7,1 %).

Sur un an, il est en baisse de 0,1 point, alors qu'il est en hausse au niveau régional (+ 0,1 point). Le taux de la France Métropolitaine est resté stable.

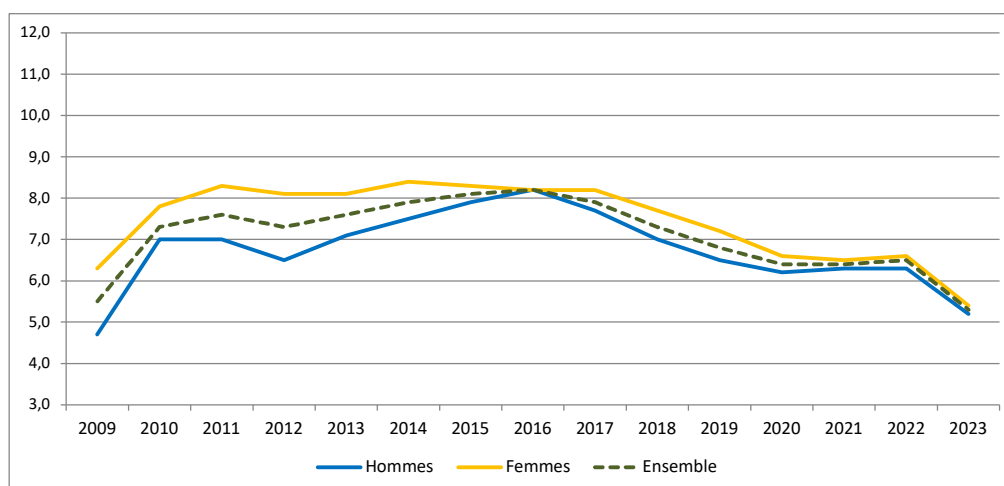
Depuis le début de la crise sanitaire en 2019, il est en baisse de 1,2 point, plus forte qu'aux niveaux régional (-1 pt) et national (-1,1 pt).

Taux de chômage annuel depuis l'année 2009 (en %)

Année	Hommes	Femmes	15-24 ans	25 à 49 ans	50 ans et +	Ensemble
2009	4,7	6,3	14,2	5,0	3,1	5,5
2010	7,0	7,8	18,7	6,7	4,1	7,3
2011	7,0	8,3	18,6	7,0	4,4	7,6
2012	6,5	8,1	17,7	6,7	4,4	7,3
2013	7,1	8,1	18,7	7,1	4,6	7,6
2014	7,5	8,4	18,9	7,5	5,1	7,9
2015	7,9	8,3	19,1	7,7	5,1	8,1
2016	8,2	8,2	20,0	7,7	5,2	8,2
2017	7,7	8,2	20,3	7,4	5,0	7,9
2018	7,0	7,7	18,7	6,8	4,8	7,3
2019	6,5	7,2	16,3	6,4	4,6	6,8
2020	6,2	6,6	14,5	6,0	4,6	6,4
2021	6,3	6,5	16,1	6,0	4,2	6,4
2022	6,3	6,6	14,7	6,0	4,6	6,5
2023	5,2	5,4	11,3	5,0	3,8	5,3

Source : Insee, taux de chômage au sens du BIT

Evolution du taux de chômage annuel depuis l'année 2009



Source : Insee, taux de chômage au sens du BIT

Depuis 2008, le taux de chômage du département de la Savoie a baissé de 0,2 point. Sur cette même période, le taux de chômage des hommes est en hausse, à l'inverse de celui des femmes (respectivement +0,5 pt et -0,9 pt).

Evolution du taux de chômage du département par sexe

Source : Insee, taux de chômage au sens du BIT

Evolution du taux de chômage des Hommes

Libellé	2019	2022	2023	Evol annuelle (en pts)	Evol 2023/2019 (en pts)
SAVOIE	6,2	6,3	5,2	-1,1	-1,0
AUVERGNE-RHONE-ALPES	7,3	6,9	6,3	-0,6	-1,0
FRANCE METROPOLITAINE	8,2	7,8	7,3	-0,5	-0,9

Evolution du taux de chômage des Femmes

Libellé	2019	2022	2023	Evol annuelle (en pts)	Evol 2023/2019 (en pts)
SAVOIE	6,6	6,6	5,4	-1,2	-1,2
AUVERGNE-RHONE-ALPES	7,3	6,9	6,2	-0,7	-1,1
FRANCE METROPOLITAINE	8,1	7,6	6,9	-0,7	-1,2

Evolution du taux de chômage du département par tranche d'âge

Source : Insee, taux de chômage au sens du BIT

AVERTISSEMENT:

Le taux de chômage rapporte les chômeurs aux actifs (chômeurs + actifs en emploi). Le taux pour les moins de 25 ans n'est pas comparable aux taux des 25 ans et plus car le dénominateur (jeunes actifs) est faible pour cette tranche d'âge, la plupart étant scolarisés. Le taux pour les jeunes s'en trouve mécaniquement élevé, beaucoup plus que pour les adultes.

Evolution du taux de chômage des 15-24 ans

Libellé	2019	2022	2023	Evol annuelle (en pts)	Evol 2023/2019 (en pts)
SAVOIE	14,5	14,7	11,3	-3,4	-3,2
AUVERGNE-RHONE-ALPES	17,6	16,2	14,2	-2,0	-3,4
FRANCE METROPOLITAINE	20,2	18,5	16,9	-1,6	-3,3

Evolution du taux de chômage des 25-49 ans

Libellé	2019	2022	2023	Evol annuelle (en pts)	Evol 2023/2019 (en pts)
SAVOIE	6,0	6,0	5,0	-1,0	-1,0
AUVERGNE-RHONE-ALPES	6,6	6,3	5,7	-0,6	-0,9
FRANCE METROPOLITAINE	7,3	6,9	6,4	-0,5	-0,9

Evolution du taux de chômage des 50 ans et +

Libellé	2019	2022	2023	Evol annuelle (en pts)	Evol 2023/2019 (en pts)
SAVOIE	4,6	4,6	3,8	-0,8	-0,8
AUVERGNE-RHONE-ALPES	5,3	5,0	4,4	-0,6	-0,9
FRANCE METROPOLITAINE	6,0	5,6	5,0	-0,6	-1,0

DEPARTEMENT DE LA HAUTE-SAVOIE

Comparaison du taux de chômage dans le département, la région et en France métropolitaine

Source : Insee, taux en %, CVS, évolution en points

Libellé	2019	2022	2023	Evol annuelle (en pts)	Evol 2023/2019 (en pts)
HAUTE-SAVOIE	6,2	5,4	5,4	0,0	-0,8
AUVERGNE-RHONE-ALPES	7,3	6,2	6,3	0,1	-1,0
FRANCE METROPOLITAINE	8,2	7,1	7,1	0	-1,1

En 2023, le taux de chômage du département de la Haute-Savoie (5,4%) est inférieur de 0,9 point à celui de la région (6,3%) et de 1,7 point à celui de la France métropolitaine (7,1 %).

Sur un an, il est stable, alors que celui de la région Auvergne-Rhône-Alpes est en hausse de 0,1 point. Le taux de la France Métropolitaine est resté stable.

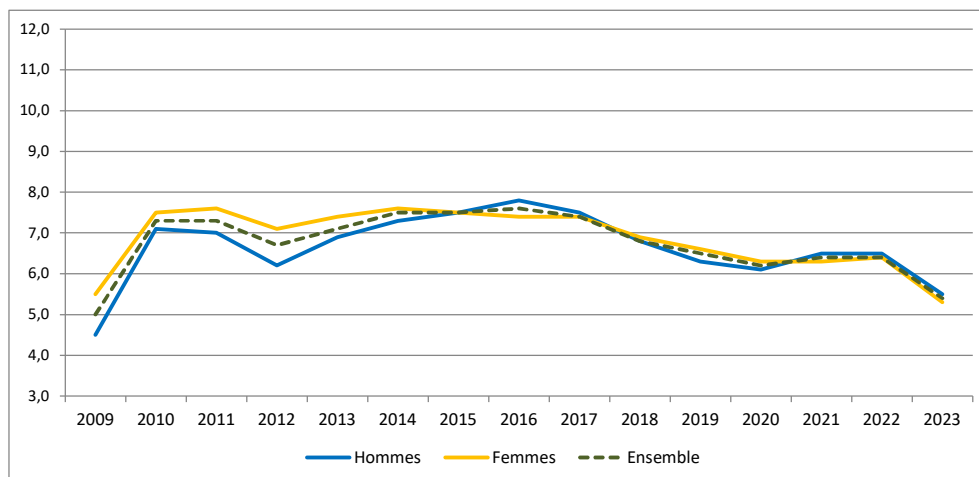
Depuis le début de la crise sanitaire en 2019, il est en baisse de 0,8 point, plus faible qu'aux niveaux régional (-1 pt) et national (-1,1 pt).

Taux de chômage annuel depuis l'année 2009 (en %)

Année	Hommes	Femmes	15-24 ans	25 à 49 ans	50 ans et +	Ensemble
2009	4,5	5,5	12,5	4,4	3,4	5,0
2010	7,1	7,5	18,8	6,5	4,9	7,3
2011	7,0	7,6	17,7	6,6	5,1	7,3
2012	6,2	7,1	15,7	6,1	4,6	6,7
2013	6,9	7,4	16,6	6,7	4,9	7,1
2014	7,3	7,6	16,6	7,0	5,3	7,5
2015	7,5	7,5	16,2	7,1	5,2	7,5
2016	7,8	7,4	17,2	7,2	5,3	7,6
2017	7,5	7,4	17,7	7,0	5,2	7,4
2018	6,8	6,9	16,5	6,5	4,8	6,8
2019	6,3	6,6	15,4	6,1	4,6	6,5
2020	6,1	6,3	14,1	5,8	4,6	6,2
2021	6,5	6,3	16,1	6,1	4,3	6,4
2022	6,5	6,4	14,1	6,1	4,7	6,4
2023	5,5	5,3	11,4	5,2	3,9	5,4

Source : Insee, taux de chômage au sens du BIT

Evolution du taux de chômage annuel depuis l'année 2009



Source : Insee, taux de chômage au sens du BIT

Depuis 2009, le taux de chômage du département de la Haute-Savoie a augmenté de 0,4 point. Sur cette même période, l'évolution du taux de chômage des hommes est en hausse (+1 pt), alors qu'il est en baisse pour les femmes (-0,2 pt).

Evolution du taux de chômage du département par sexe

Source : Insee, taux en %, CVS, évolution en points

Evolution du taux de chômage des Hommes

Libellé	2019	2022	2023	Evol annuelle (en pts)	Evol 2023/2019 (en pts)
HAUTE-SAVOIE	6,1	6,5	5,5	-1,0	-0,6
AUVERGNE-RHONE-ALPES	7,3	6,9	6,3	-0,6	-1,0
FRANCE METROPOLITAINE	8,2	7,8	7,3	-0,5	-0,9

Evolution du taux de chômage des Femmes

Libellé	2019	2022	2023	Evol annuelle (en pts)	Evol 2023/2019 (en pts)
HAUTE-SAVOIE	6,3	6,4	5,3	-1,1	-1,0
AUVERGNE-RHONE-ALPES	7,3	6,9	6,2	-0,7	-1,1
FRANCE METROPOLITAINE	8,1	7,6	6,9	-0,7	-1,2

Evolution du taux de chômage du département par tranche d'âge

Source : Insee, taux en %, CVS, évolution en points

AVERTISSEMENT:

Le taux de chômage rapporte les chômeurs aux actifs (chômeurs + actifs en emploi). Le taux pour les moins de 25 ans n'est pas comparable aux taux des 25 ans et plus car le dénominateur (jeunes actifs) est faible pour cette tranche d'âge, la plupart étant scolarisés. Le taux pour les jeunes s'en trouve mécaniquement élevé, beaucoup plus que pour les adultes.

Evolution du taux de chômage des 15-24 ans

Libellé	2019	2022	2023	Evol annuelle (en pts)	Evol 2023/2019 (en pts)
HAUTE-SAVOIE	14,1	14,1	11,4	-2,7	-2,7
AUVERGNE-RHONE-ALPES	17,6	16,2	14,2	-2,0	-3,4
FRANCE METROPOLITAINE	20,2	18,5	16,9	-1,6	-3,3

Evolution du taux de chômage des 25-49 ans

Libellé	2019	2022	2023	Evol annuelle (en pts)	Evol 2023/2019 (en pts)
HAUTE-SAVOIE	5,8	6,1	5,2	-0,9	-0,6
AUVERGNE-RHONE-ALPES	6,6	6,3	5,7	-0,6	-0,9
FRANCE METROPOLITAINE	7,3	6,9	6,4	-0,5	-0,9

Evolution du taux de chômage des 50 ans et +

Libellé	2019	2022	2023	Evol annuelle (en pts)	Evol 2023/2019 (en pts)
HAUTE-SAVOIE	4,6	4,7	3,9	-0,8	-0,7
AUVERGNE-RHONE-ALPES	5,3	5,0	4,4	-0,6	-0,9
FRANCE METROPOLITAINE	6,0	5,6	5,0	-0,6	-1,0