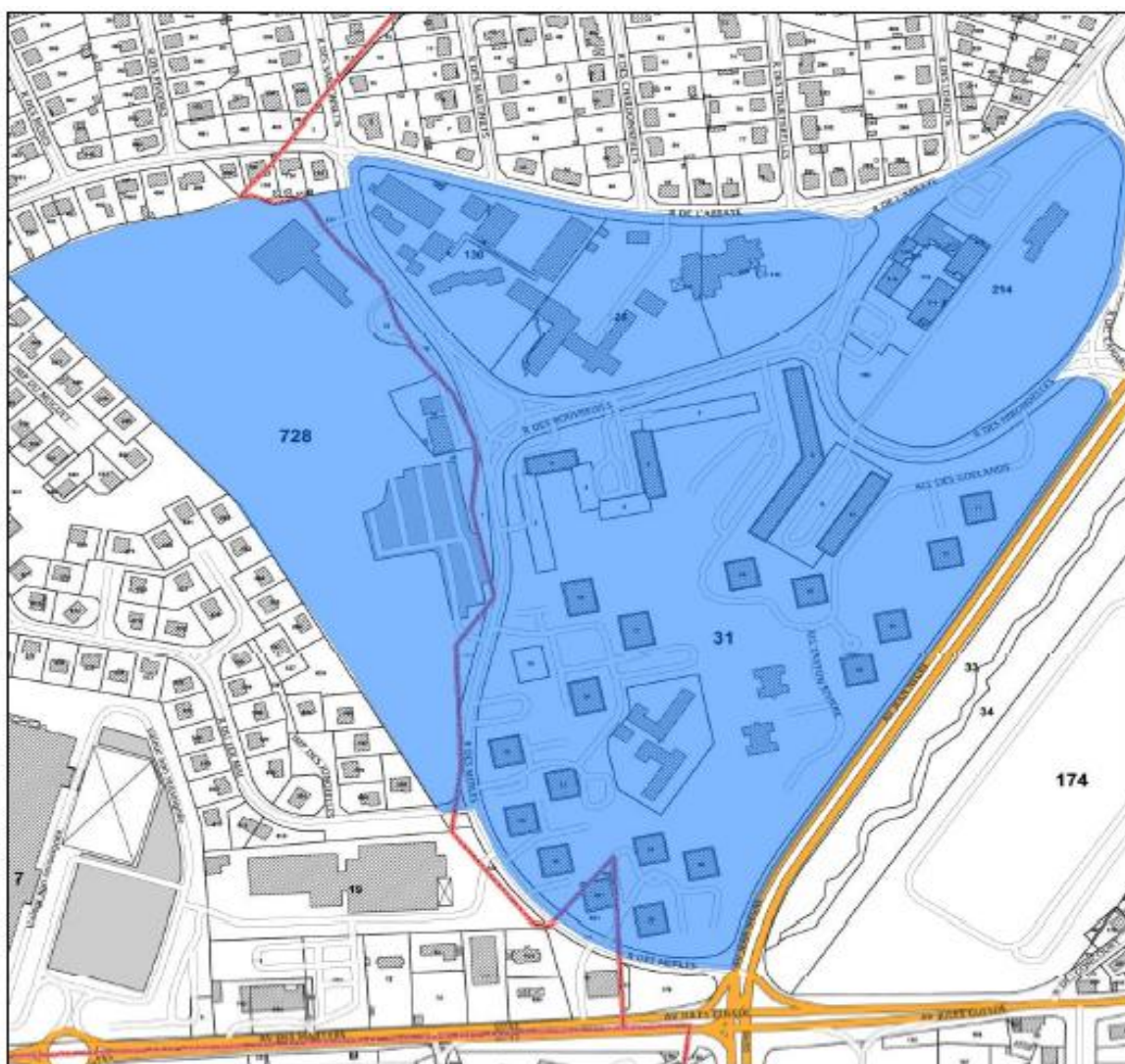


# Données sur le Quartier Prioritaire de la Ville Bien-Assis

## Montluçon, Domérat (03)





## Sommaire

<b>SOURCES</b>	4
<b>INDICATEURS CLÉS</b>	6
<b>POPULATION</b>	7
Globale	
Sexe	
Etrangers	
Age	
Diplôme	
Composition des ménages	
<b>EMPLOI</b>	7
Emploi - précarité	
Emplois aidés	
<b>CHÔMAGE</b>	8
Demandeurs d'emploi	
<b>RESSOURCES MONÉTAIRES</b>	9
Revenus disponibles	
Revenus déclarés	
Pauvreté	
Allocataires CAF	
Bénéficiaires du régime général de l'Assurance Maladie	
Bénéficiaires de la Couverture Maladie Universelle Complémentaire	

## DEFINITIONS ET SOURCES

### DEFINITIONS

#### Secret statistique

Pour respecter les règles de secret statistique et de secret fiscal, la valeur n'est pas affichée quand l'indicateur donne une information de manière directe ou indirecte sur une population inférieure à 5 individus et 11 ménages.

**Pour le département du Rhône**, les indicateurs concernant l'emploi et le chômage sont ventilés en 69M: Métropole de Lyon et 69N: Conseil départemental

#### EPCI : Découpage géographique 2017

Les établissements publics de coopération intercommunale (EPCI) sont des regroupements de communes ayant pour objet l'élaboration de « projets communs de développement au sein de périmètres de solidarité ». Ils sont soumis à des règles communes, homogènes et comparables à celles de collectivités locales. Les communautés urbaines, communautés d'agglomération, communautés de communes, syndicats d'agglomération nouvelle, syndicats de communes et les syndicats mixtes sont des EPCI.

### POPULATION

**Source:** Recensements de la population - INSEE / **Géocodage:** INSEE

Depuis 2004, le recensement de la population repose sur une collecte annuelle des informations, et se calcule à partir des résultats de collecte de 5 années consécutives. Dans les communes de moins de 10 000 habitants, la collecte est exhaustive. Dans les communes de plus de 10 000 habitants, il s'agit d'une enquête, où 8% de la commune est enquêtée chaque année. Dans la mesure où l'échantillonnage des adresses à enquêter ne correspond pas aux découpages des QPV, les résultats fournis à cette échelle relèvent donc d'estimations plus ou moins précises suivant la taille du quartier et le tirage de l'échantillon de collecte de la commune.

**Lorsque les résultats de la collecte n'ont pas été suffisants pour fournir des estimations robustes, les résultats ne sont pas fournis (cases ND). L'ensemble des calculs s'effectue sur le RP2010. Le chiffre de population au RP2013 est indicatif.**

#### Âge

L'âge est la durée écoulée depuis la naissance. Désormais, depuis 2004, lorsque les données des recensements sont comparées, les âges sont tous exprimés en années révolues c'est-à-dire l'âge atteint au dernier anniversaire.

#### Nationalité

La population est répartie en deux grands groupes : Français / Étrangers. La distinction est faite parmi les Français entre :  
- Français de naissance (y compris par réintégration) ;  
- Français par acquisition (personnes devenues françaises par naturalisation, mariage, déclaration ou à leur majorité).

La population étrangère est définie en fonction d'un critère de nationalité : est étrangère toute personne résidant en France qui n'a pas la nationalité française. Un étranger peut acquérir la nationalité française au cours de sa vie, en fonction des possibilités offertes par la législation. Il devient alors Français par acquisition. Parmi les étrangers se trouvant en France au moment du recensement, seuls ont été recensés ceux qui ont leur résidence permanente en France et ceux qui y travaillent ou y étudient (travailleurs permanents, stagiaires, étudiants, ainsi que leur famille le cas échéant), à l'exception des travailleurs saisonniers et des travailleurs frontaliers. En outre, le personnel étranger (administratif, technique ou de service) des ambassades résidant de façon permanente en France est recensé mais pas les étrangers membres du corps diplomatique. Ne sont recensés ni les touristes ni les personnes faisant en France un séjour de courte durée.

### CHOMAGE

**Source:** STMT - DARES-Pôle Emploi / **Géocodage:** CGET

Les données sont issues de la source STMT / Dares-Pôle Emploi, qui comptabilise les demandeurs d'emploi inscrits à Pôle Emploi en fin de mois. Des travaux d'expertise menés par la Dares ont mis en évidence des problèmes de précision sur le géocodage en QPV dans certaines communes. Pour cette raison et afin de garantir une fiabilité des résultats suffisantes, les données ne sont affichées que dans le cas où le nombre de demandeur d'emploi en catégorie ABC du QPV calculé dans cette source et le même volume calculé par l'INSEE suite à un géocodage plus précis ne diffèrent pas de plus de 10%. Dans le cas contraire, les résultats du QPV sont déclarés « ND ».

## EMPLOI

**Source:** Recensements de la population - INSEE / **Géocodage:** INSEE

L'**emploi précaire** regroupe les statuts d'emploi qui ne sont pas des contrats à durée indéterminée. Ce sont l'intérim, les contrats à durée déterminée, l'apprentissage et les contrats aidés.

**Source:** Contrats aidés - ASP-DARES / **Géocodage:** INSEE

Cette source comptabilise l'ensemble des contrats aidés enregistrés par l'ASP, et regroupe l'ensemble des données des CERFA de prescription.

Les **contrats aidés** sont des contrats spécifiques destinés aux publics les plus éloignés du marché du travail (demandeurs d'emploi de longue durée, jeunes en grande difficultés...) et pour lesquels l'embauche et l'accompagnement sont encadrés et appuyés financièrement par l'Etat. Il existe deux types de contrats aidés :

- Le **contrat unique d'insertion (CUI)** a pour objet l'embauche de personnes sans emploi rencontrant des difficultés sociales et professionnelles particulières. Il prend la forme d'un contrat d'accompagnement dans l'emploi (CUI-CAE) dans le secteur non marchand et d'un contrat initiative emploi (CUI-CIE) dans le secteur marchand.

- Les **emplois d'avenir** ont pour objectif de proposer des solutions d'emploi aux jeunes sans emploi peu ou pas qualifiés et de leur donner accès à une qualification et à une insertion professionnelle durable.

## RESSOURCES MONÉTAIRES

**Source:** Fichier Localisé Social et Fiscal (FiLoSoFi) - DGFIP-Cnaf-Cnav / **Géocodage:** INSEE

Les statistiques présentées sont issues du Fichier localisé social et fiscal (Filosofi) de 2012. Les données issues de ce fichier proviennent du rapprochement :

- des données fiscales (déclarations de revenus des personnes physiques, taxe d'habitation et fichier d'imposition des personnes physiques) fournies à l'Insee par la Direction générale des finances publiques  
- et des données sur les prestations sociales émanant des principaux organismes gestionnaires de ces prestations (CNAF, CNAV, MSA).

Ces données permettent de reconstituer un revenu déclaré (avant impôt) et un revenu disponible (après impôt et y compris prestations sociales et revenus financiers non déclarés), à la disposition du ménage pour consommer et épargner.

Le « **ménage fiscal** » est un ménage constitué par le regroupement des foyers fiscaux répertoriés dans un même logement. Les ménages constitués de personnes ne disposant pas de leur indépendance fiscale (essentiellement des étudiants) sont comptés dans les ménages où ils déclarent leurs revenus même s'ils occupent un logement indépendant.

L'**"unité de consommation"** est un système de pondération attribuant un coefficient à chaque membre du ménage et permettant de comparer les niveaux de vie de ménages de tailles ou de compositions différentes. En effet, pour comparer le niveau de vie des ménages, on ne peut s'en tenir à la consommation par personne car les besoins d'un ménage ne s'accroissent pas en stricte proportion de sa taille. L'échelle actuellement la plus utilisée pour constituer les unités de consommation (dite de l'OCDE) retient la pondération suivante :

- 1 UC pour le premier adulte du ménage ;
- 0,5 UC pour les autres personnes de 14 ans ou plus ;
- 0,3 UC pour les enfants de moins de 14 ans.

**La part des revenus d'activités salariées** (respectivement des revenus d'activités non salariées, des pensions, retraites, rentes, des revenus du patrimoine, de l'ensemble des prestations sociales, des prestations familiales, des minima sociaux, des prestations logement) est le pourcentage que représentent les revenus d'activités salariées (respectivement des revenus d'activités non salariées, des pensions, retraites, rentes, des revenus du patrimoine, de l'ensemble des prestations sociales, des prestations familiales, des minima sociaux, des prestations logement) dans le total des revenus disponibles de la zone.

**La part des impôts** est le pourcentage que représentent les impôts directs dans le total des revenus disponibles de la zone.

## QPV n°QP003006

### Bien-Assis

Taille du quartier: 1323 habitants (RP2013)

#### INDICATEURS CLÉ

INDICATEURS	QPV	EPCI	DPT 03	REGION	SOURCE	ANNEE
Part de la population de 0 à 24 ans dans la population	46%	26%	25%	31%	RP	2010
Part des femmes dans la population	57%	53%	52%	51%	RP	2010
Part des étrangers dans la population	15%	4%	3%	6%	RP	2010
Part des emplois précaires parmi les emplois	29%	15%	15%	16%	RP	2010
Taux d'emploi des étrangers	0%	45%	36%	42%	RP	2010
Part des DELD ABC dans DE ABC	48%	52%	52%	44%	Directcte	T3 2018
Part des bas de niveaux de FI* dans DEFM ABC	65%	59%	57%	45%	Directcte	T3 2018
Taux de bas revenus déclarés au seuil de 60% du revenu déclaré par unité de consommation médian : part de la population sous le seuil de 60% du revenu	77%	25%	24%	20%	Filosofi	2015
Revenu médian	11 001	19 035	19 313	21 231	Filosofi	2015

\* FI : formation initiale

#### Population

Les chiffres de population présentés correspondent à l'ensemble des personnes dont la résidence habituelle se situe sur le territoire considéré. La population de ce territoire comprend :

- la population des résidences principales (ou population des ménages) ;
- la population des personnes vivant en communautés ;
- la population des habitations mobiles, les sans-abris et les marinières rattachés au territoire.

# QPV n°QP003006

## Bien-Assis

Taille du quartier: 1323 habitants (RP2013)

### POPULATION

GLOBALE	QPV	EPCI	DPT 03	REGION	SOURCE	ANNEE
Population municipale	1 323	64 125	342 908	7 578 078	RP	2010
Population municipale en QPV de la (des) commune(s) englobante(s)	5 298				RP	2010
Population municipale de la (des) commune(s) englobante(s)	46 872				RP	2010
SEXE	QPV	EPCI	DPT 03	REGION	SOURCE	ANNEE
Part des femmes dans la population	57%	53%	52%	51%	RP	2010
Part des hommes dans la population	43%	47%	48%	49%	RP	2010
ETRANGERS	QPV	EPCI	DPT 03	REGION	SOURCE	ANNEE
Part des étrangers parmi la population	15%	4%	3%	6%	RP	2010
Part des étrangères parmi les femmes	14%	4%	3%	6%	RP	2010
AGE	QPV	EPCI	DPT 03	REGION	SOURCE	ANNEE
Part des personnes de 0 à 24 ans parmi la population	46%	26%	25%	31%	RP	2010
Part des personnes de 60 ans et plus parmi la population	ND	31%	31%	23%	RP	2010
AGE x FEMME	QPV	EPCI	DPT 03	REGION	SOURCE	ANNEE
Part des femmes de 0 à 24 ans parmi les femmes	39%	24%	24%	29%	RP	2010
Part des femmes de 60 ans et plus parmi les femmes	ND	34%	34%	25%	RP	2010
COMPOSITION DES MENAGES	QPV	EPCI	DPT 03	REGION	SOURCE	ANNEE
Part des ménages de 1 personne parmi les ménages	33%	42%	38%	34%	RP	2010
Part des ménages de 6 personnes et plus parmi les ménages	ND	1%	ND	ND	RP	2010

ND Donnée non disponible

S Secret statistique (effectif individus<5 & ménages<11)

### EMPLOI

EMPLOI - PRECARITE	QPV	EPCI	DPT 03	REGION	SOURCE	ANNEE
Part des personnes de 15 à 64 ans ayant un emploi	40%	59%	62%	66%	RP	2010
Part des emplois précaires parmi les emplois	29%	15%	15%	16%	RP	2010
Taux d'emploi des femmes	31%	56%	59%	62%	RP	2010
Part des emplois précaires parmi les femmes ayant un emploi	31%	16%	16%	17%	RP	2010
Taux d'emploi des étrangers	0%	45%	36%	42%	RP	2010
Part des emplois précaires parmi les étrangers ayant un emploi	0%	22%	ND	ND	RP	2010
EMPLOIS AIDES	QPV	EPCI	DPT 03	REGION	SOURCE	ANNEE
Nombre de bénéficiaires d'un CUI au 31 décembre <sup>1</sup>	S	136	878	17 898	Dares	2017
Dont : Part de chômeurs de longue durée	S	46%	41%	42%	Dares	2017
Part de seniors	S	30%	34%	35%	Dares	2017
Part de bénéficiaires de minimas sociaux	S	22%	22%	20%	Dares	2017
Part de travailleurs handicapés	S	13%	17%	18%	Dares	2017
Nombre de bénéficiaires d'emploi d'avenir au 31 décembre <sup>1</sup>	S	58	441	6 387	Dares	2017
Dont : Part des jeunes sans diplôme ou avec un diplôme inférieur au BAC	S	78%	55%	73%	Dares	2017
Part des jeunes avec un diplôme au moins égal au niveau BAC	S	22%	45%	27%	Dares	2017
Part de demandeur d'emploi	100%	100%	100%	100%	Dares	2017

ND Donnée non disponible

S Secret statistique (effectif<5)

<sup>1</sup> : Ce chiffre est un minimum puisqu'une partie des entrées en contrats aidés n'ont pas pu être géolocalisées par l'INSEE en raison soit d'une mauvaise qualité de l'adresse, soit parce qu'elles ont été remontées trop tardivement.

# QPV n°QP003006

## Bien-Assis

Taille du quartier: 1323 habitants (RP2013)

### CHÔMAGE

DEMANDEURS D'EMPLOI	QPV	EPCI	DPT 03	REGION	SOURCE	ANNEE
Nombre de DE ABC	113	6 043	29 219	659 647	Direccte	T3 2018
Part des DELD ABC dans DE ABC	48%	52%	52%	44%	Direccte	T3 2018
Part des bas de niveaux de FI* dans DEFM ABC	65%	59%	57%	45%	Direccte	T3 2018
Part des DELD ABC dans DE ABC femmes	48%	53%	53%	45%	Direccte	T3 2018
Part des bas de niveaux de FI* dans DEFM ABC femmes	58%	55%	53%	41%	Direccte	T3 2018
Part des DELD ABC dans DE ABC hommes	47%	51%	50%	44%	Direccte	T3 2018
Part des bas de niveaux de FI* dans DEFM ABC hommes	74%	63%	62%	51%	Direccte	T3 2018
Part des DELD ABC dans DE ABC < 26 ans	13%	24%	24%	21%	Direccte	T3 2018
Part des bas de niveaux de FI* dans DEFM ABC < 26 ans	58%	45%	45%	36%	Direccte	T3 2018
Part des DELD ABC dans DE ABC 26-50 ans	44%	53%	51%	43%	Direccte	T3 2018
Part des bas de niveaux de FI* dans DEFM ABC 26-50 ans	59%	56%	54%	42%	Direccte	T3 2018
Part des DELD ABC dans DE ABC >50 ans	88%	70%	70%	62%	Direccte	T3 2018
Part des bas de niveaux de FI* dans DEFM ABC >50 ans	88%	73%	72%	61%	Direccte	T3 2018

DEMANDEURS D'EMPLOI :	QPV	EPCI	DPT 03	REGION	SOURCE	ANNEE
<b>POIDS DANS LE NIVEAU GEOGRAPHIQUE SUPERIEUR</b>						
Part DE ABC <sup>(1)</sup>	1,9%	21%	4%		Direccte	T3 2018
Part des bas niveaux de FI*	2,1%	21%	6%		Direccte	T3 2018
Part des femmes DE ABC	1,9%	20%	4%		Direccte	T3 2018
Part des femmes bas niveaux de FI*	2,0%	21%	6%		Direccte	T3 2018
Part des hommes DE ABC	1,8%	21%	4%		Direccte	T3 2018
Part des hommes bas niveaux de FI*	2,1%	21%	5%		Direccte	T3 2018
Part DE ABC < 26 ans	2,2%	22%	5%		Direccte	T3 2018
Part des bas niveaux de FI* < 26 ans	2,9%	22%	6%		Direccte	T3 2018
Part DE ABC 26 - 50 ans	1,9%	21%	4%		Direccte	T3 2018
Part des bas niveaux de FI* 26 - 50 ans	2,0%	22%	5%		Direccte	T3 2018
Part DE ABC >50 ans	1,6%	20%	5%		Direccte	T3 2018
Part des bas niveaux de FI* >50 ans	1,9%	20%	6%		Direccte	T3 2018
Part des demandeurs d'emploi indemnisés à l'ARE	12%	32%	34%	37%	Direccte	T3 2018

\* FI : formation initiale

ND Donnée non disponible

S Secret statistique (effectif individus < 5 & ménages < 11)

(1) Note de lecture :

Les DE ABC de cet QPV représentent 1,9% du total des DE ABC de l'EPCI

Les DE ABC de cet EPCI représentent 21% du total des DE ABC du département

Les DE ABC du département représentent 4% du total des DE ABC de la région



# QPV n°QP003006

## Bien-Assis

Taille du quartier: 1323 habitants (RP2013)

### RESSOURCES MONÉTAIRES

REVENUS DISPONIBLES	QPV	EPCI	DPT 03	REGION	SOURCE	ANNEE
1er quartile (en euros) du revenu disponible par unité de consommation (UC)	8 547	14 129	14 503	15 649	Filosofi	2015
Médiane (en euros) du revenu disponible par unité de consommation	11 001	19 035	19 313	21 231	Filosofi	2015
3ème quartile (en euros) du revenu disponible par unité de consommation	14 689	24 625	24 867	28 431	Filosofi	2015
Ecart inter-quartile (en euros) du revenu disponible par UC	6 142	10 496	10 364	12 782	Filosofi	2015
Rapport de l'Ecart-Interquartile à la médiane du revenu disponible	0,6	0,6	0,5	0,6	Filosofi	2015
Part des revenus d'activités (y compris indemnités de chômage)	38%	59%	60%	73%	Filosofi	2015
Part des pensions, retraites et rentes	25%	38%	37%	27%	Filosofi	2015
Part des revenus du patrimoine	3%	11%	11%	11%	Filosofi	2015
Part de l'ensemble des prestations sociales	40%	7%	6%	5%	Filosofi	2015
Part des impôts	-6%	-15%	-15%	-17%	Filosofi	2015

REVENUS DECLARES	QPV	EPCI	DPT 03	REGION	SOURCE	ANNEE
1er quartile (en euros) du revenu déclaré par unité de consommation	4	12 126	12 756	14 180	Filosofi	2015
Médiane (en euros) du revenu déclaré par unité de consommation	4 480	18 634	18 806	21 124	Filosofi	2015
3ème quartile (en euros) du revenu déclaré par unité de consommation	11 718	25 354	25 510	29 682	Filosofi	2015
Ecart inter-quartile (en euros) du revenu déclaré par UC	11 714	13 228	12 754	15 502	Filosofi	2015
Rapport de l'Ecart-Interquartile à la médiane du revenu déclaré	2,6	0,7	0,7	0,7	Filosofi	2015

PAUVRETÉ	QPV	EPCI	DPT 03	REGION	SOURCE	ANNEE
Part des ménages imposés	ND	52%	49%	56%	Filosofi	2015
Taux de pauvreté au seuil de 60% du niveau de vie médian métropolitain: part de la population sous le seuil de 60% du niveau de vie médian métropolitain	61,6%	17%	16%	13%	Filosofi	2015
Taux de bas revenus déclarés au seuil de 60% du revenu déclaré par unité de consommation médian : part de la population sous le seuil de 60% du revenu déclaré par unité de consommation médian métropolitain	76,9%	25%	24%	20%	Filosofi	2015

ND Donnée non disponible

S Secret statistique (effectif individus<5 & ménages<11)

#### Quartiles et Etendue

Le premier quartile (noté Q1) est le niveau au-dessous duquel se situent 25 % des départements.

Le deuxième quartile est le niveau au-dessous duquel se situent 50 % des départements ; c'est la médiane.

Le troisième quartile (noté Q3) est le niveau au-dessous duquel se situent 75 % des départements

L'écart interquartile indique la dispersion d'un ensemble de données, il s'agit de la différence entre les quartiles supérieur et inférieur (Q3 - Q1),

# QPV n°QP003006

## Bien-Assis

Taille du quartier: 1323 habitants (RP2013)

BÉNÉFICIAIRES DES PRESTATIONS LÉGALES VERSÉES PAR LES CAF	QPV	EPCI	DPT 03	REGION	SOURCE	ANNEE
Nombre d'allocataires	314	13 161	61 954	1 454 250	CNAF	2017
Nombre de personnes couvertes	724	28 742	144 376	3 758 185	CNAF	2017
% d'allocataires isolés sans enfants	45%	50%	45%	40%	CNAF	2017
Nombre de familles monoparentales	97	2 200	9 443	202 426	CNAF	2017
% d'allocataires en couple sans enfant	6%	6%	6%	5%	CNAF	2017
% d'allocataires en couple avec enfant	18%	28%	33%	42%	CNAF	2017
dont couples avec trois enfants ou plus	40%	23%	22%	26%	CNAF	2017
% d'allocataires percevant une Allocation Logement	87%	59%	54%	50%	CNAF	2017
dont Allocation Personnalisée de Logement (Métropole)	ND	44%	ND	ND	CNAF	2017
% d'allocataires percevant l'Allocation Adulte Handicapé	17%	14%	14%	8%	CNAF	2017
Nombre d'allocataires percevant la prime d'activité	58	3 049	15 533	316 284	CNAF	2017
% d'allocataires percevant la prime d'activité	18%	23%	25%	22%	CNAF	2017
Nombre d'allocataires percevant le Revenu de Solidarité Active socle	118	2 296	9 168	152 414	CNAF	2017
% d'allocataires percevant le Revenu de Solidarité Active socle	38%	17%	15%	10%	CNAF	2017
Nombre d'allocataires étudiants	0	637	2 079	111 298	CNAF	2017
Nombre d'allocataires de moins de 25 ans non étudiants	17	1 231	ND	ND	CNAF	2017
Nombre d'allocataires dont le revenu est constitué à plus de 50 % de prestations sociales (*)	178	4 182	ND	ND	CNAF	2017
Nombre d'allocataires dont le revenu est constitué à 100 % de prestations sociales	126	2 662	ND	ND	CNAF	2017

(2016) (2016)

BÉNÉFICIAIRES DU RÉGIME GÉNÉRAL DE L'ASSURANCE MALADIE	QPV	EPCI	DPT 03	REGION	SOURCE	ANNEE
Population couverte	800	50 221	ND	ND	CNAM	2018
% sur population totale (RP 2010 pour QPV, 2016 pour autres zones)	60%	78%	ND	ND	CNAM	2018
Hommes (population couverte)	375	23 367	ND	ND	CNAM	2018
Femmes (population couverte)	425	26 854	ND	ND	CNAM	2018
Population couverte de moins de 18 ans	262	8 826	ND	ND	CNAM	2018
Population couverte de 25 à moins de 50 ans	241	14 512	ND	ND	CNAM	2018
Population couverte de 50 à moins de 60 ans	69	6 855	ND	ND	CNAM	2018
Population couverte de 60 à moins de 75 ans	95	9 772	ND	ND	CNAM	2018
Population couverte de 75 ans et plus	58	6 925	ND	ND	CNAM	2018

DONT BÉNÉFICIAIRES DE LA COUVERTURE MALADIE UNIVERSELLE COMPLÉMENTAIRE (CMUc)	QPV	EPCI	DPT 03	REGION	SOURCE	ANNEE
Population couverte bénéficiaire de la CMU-C	368	5 566	26 754	470 471	CNAM/CMUC	2018
% sur population couverte	46%	11%	ND	ND	CNAM/CMUC	2018
% sur population totale (RP 2010 pour QPV, 2016 pour autres zones)	28%	9%	8%	6%	CNAM/CMUC	2018
Hommes bénéficiaires CMU-C (population couverte)	170	2 593	ND	ND	CNAM/CMUC	2018
Femmes bénéficiaires CMU-C (population couverte)	198	2 973	ND	ND	CNAM/CMUC	2018
Bénéficiaires de la CMU-C de moins de 18 ans	174	2 184	ND	ND	CNAM/CMUC	2018
Bénéficiaires de la CMU-C de 25 à moins de 50 ans	118	1 964	ND	ND	CNAM/CMUC	2018
Bénéficiaires de la CMU-C de 50 à moins de 60 ans	29	517	ND	ND	CNAM/CMUC	2018
<b>Allocataires CNAM</b>	484	39 405	ND	ND	CNAM/CMUC	2018
Allocataires CNAM bénéficiaires de la CMU-C	163	3 188	ND	ND	CNAM/CMUC	2018
% sur allocataires CNAM	34%	8%	ND	ND	CNAM/CMUC	2018

(2017) (2017)

ND Donnée non disponible

S Secret statistique (effectif individus<5 & ménages<11)

La population couverte correspond aux bénéficiaires du régime général qui recouvre les allocataires (ou assurés) et leurs ayants droit. Couverture Maladie Universelle complémentaire (CMUc) : la CMU complémentaire facilite l'accès aux soins et contribue à la réduction des inégalités de santé en proposant aux personnes aux faibles ressources, et résidant en France de façon stable et régulière, une couverture maladie complémentaire gratuite.

Les données issues des autres régimes que la CNAMTS, le RSI et la MSA ne sont pas intégrées, car elles ne sont pas ventilées par région ni par département lors de leur transmission au Fonds CMU.



Directeur de la publication : Jean-François Bénévise  
Direction Régionale des Entreprises, de la Concurrence,  
de la Consommation, du Travail et de l'Emploi Auvergne-Rhône-Alpes  
Service Etude, Statistique, Evaluation (SESE)

Note réalisée par Justine Durand, Nathalie Gourgouillon, Cyrille Van-Puymbroeck

Tour Swisslife – 1, Boulevard Vivier Merle – 69443 LYON CEDEX 03

Téléphone : 04 72 68 29 00 – Télécopie : 04 72 68 29 29

Internet : <http://www.auvergne-rhone-alpes.direccte.gouv.fr>



**DIRECCTE** *Auvergne-Rhône-Alpes*

Direction Régionale des Entreprises, de la Concurrence,  
de la Consommation, du Travail et de l'Emploi