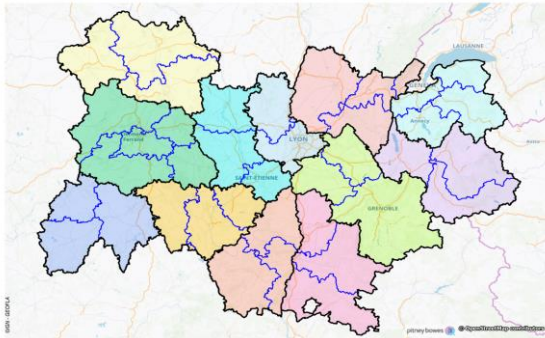


Les jeunes Inactifs ou au Chômage (JIC) par arrondissement en Auvergne-Rhône-Alpes

Poids des JIC parmi les jeunes de l'arrondissement d' AURILLAC

| | AURILLAC | CANTAL | AUVERGNE-RHÔNE-ALPES |
|-------------------------------------|----------|--------|----------------------|
| Jeunes Inactifs ou au chômage (JIC) | 1 616 | 2 572 | 215 821 |
| Jeunes 16/29 ans | 10 370 | 17 127 | 1 305 853 |
| Poids des JIC parmi les jeunes | 15,6% | 15,0% | 16,5% |

Source : Insee, recensement principal de la population 2018



Sont considérés comme **jeunes inactifs ou au chômage (JIC)**, les jeunes de 16 à 29 ans (âge révolu) n'étant ni « actifs ayant un emploi », ni « élèves, étudiants, stagiaires » selon leur déclaration au recensement de la population. Le JIC peut ainsi être « chômeur », « femme ou homme au foyer » ou « autre inactif », les deux dernières modalités ayant le statut d'inactifs. Les jeunes inactifs ou au chômage ne correspondent pas aux « Neet », qui sont les personnes ni en emploi, ni en études, ni en formation, traditionnellement étudiés à partir de l'enquête Emploi. En effet, le recensement de la population n'isole pas les personnes en formation, mais permet d'étudier les jeunes inactifs ou au chômage à des niveaux géographiques fins.

Répartition des jeunes et des JIC entre chômeurs et inactifs (en %)

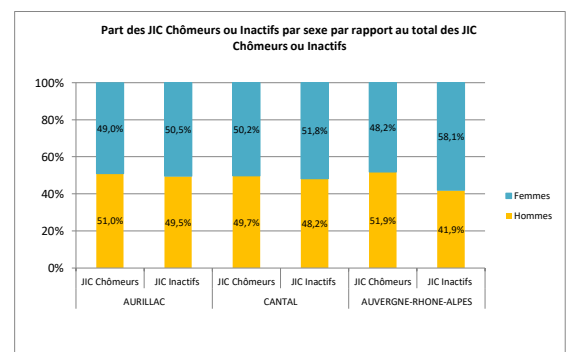
| | AURILLAC | CANTAL | AUVERGNE-RHÔNE-ALPES |
|---------------------------------|----------|--------|----------------------|
| Part des chômeurs parmi les JIC | 64,2 | 66,3 | 69,2 |
| Part des inactifs parmi les JIC | 35,8 | 33,7 | 30,8 |

Source : Insee, recensement principal de la population 2017

Répartition des jeunes et des JIC selon leur sexe (en %)

| | AURILLAC | CANTAL | AUVERGNE-RHÔNE-ALPES |
|----------------------------------|----------|--------|----------------------|
| Part des femmes parmi les JIC | 49,6 | 50,8 | 51,2 |
| Part des femmes parmi les jeunes | 48,7 | 48,2 | 49,3 |
| Part des hommes parmi les JIC | 50,4 | 49,2 | 48,8 |
| Part des hommes parmi les jeunes | 51,3 | 51,8 | 50,7 |

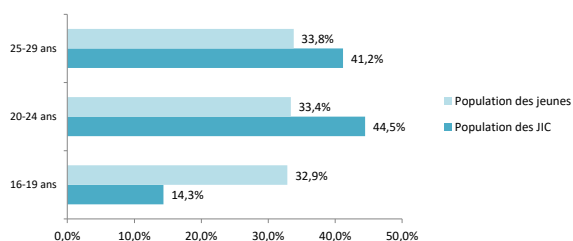
Source : Insee, recensement principal de la population 2018



Source : Insee, recensement principal de la population 2018

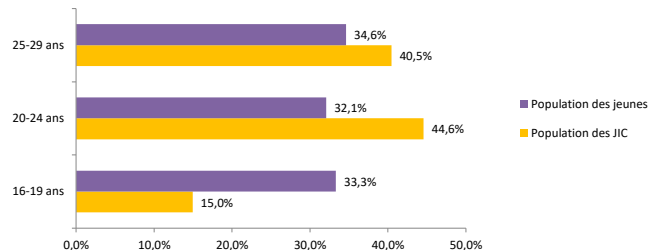
Répartition des jeunes et des JIC selon leur tranche d'âge

Arrondissement d' AURILLAC



Source : Insee, recensement principal de la population 2018

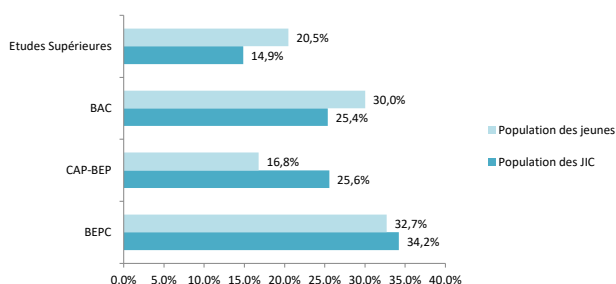
Département du CANTAL



Source : Insee, recensement principal de la population 2018

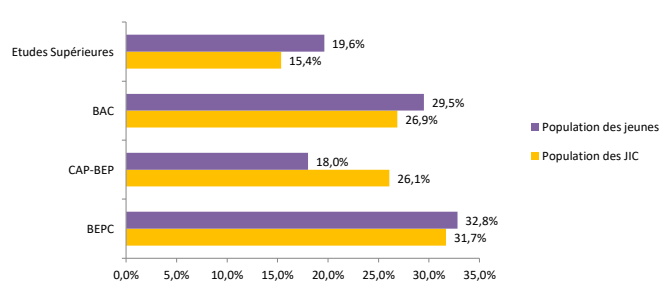
Répartition des jeunes et des JIC selon leur niveau de diplôme

Arrondissement d' AURILLAC



Source : Insee, recensement principal de la population 2018

Département du CANTAL



Source : Insee, recensement principal de la population 2018